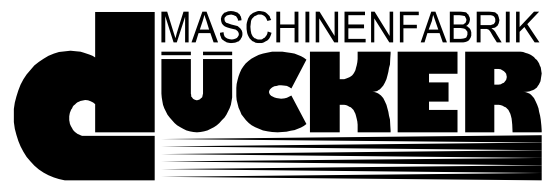
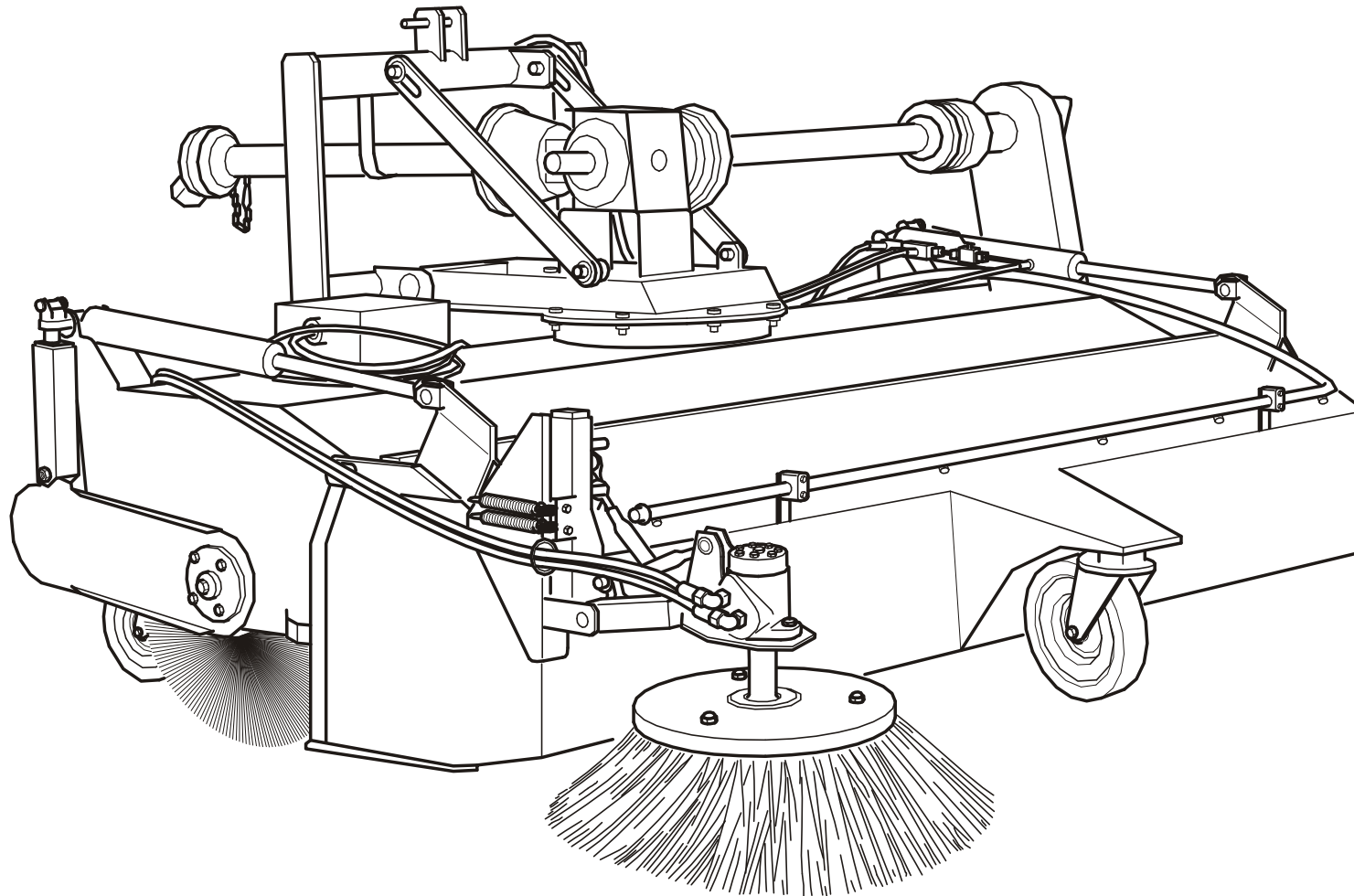


Ersatzteilliste
Frontkehrmaschine 1800-2400
FKM



Spare Parts List
FKM



Vorwort

Bei der Bestellung von Ersatzteilen sind die Typenbezeichnung, die Maschinenummer und das Baujahr des entsprechenden Gerätes anzugeben.

HINWEIS

Die Verwendung von Ersatzteilen anderer Hersteller ist nur nach Absprache mit dem Hersteller zulässig Originalzusatzteile und vom Hersteller autorisiertes Zubehör dienen der Sicherheit. Die Verwendung anderer Teile kann die Haftung für die daraus entstehenden Folgen aufheben.

Herstelleradresse

Gerhard Dücker GmbH & Co. KG
Maschinenfabrik
Wendfeld 9
48703 Stadtlohn
Tel.: 02563/9392-0
Fax.: 02563/9392-90
<http://www.duecker.de>
info@duecker.de

Information

When ordering spare parts, always state the machine type, the machine number and the year of construction of the equipment for which they are intended.

NOTE

The use of spare parts of a different make is only allowed with the manufacturer's agreement. Original spare parts and accessories approved by the manufacturer contribute to safety. The use of other parts may entail loss of any liability for the consequences arising therefrom.

Manufacturer's Address

Gerhard Dücker GmbH & Co. KG
Maschinenfabrik
Wendfeld 9
D-48703 Stadtlohn
Phone: +49 (0)2563/9392-0
Fac.: +49 (0)2563/9392-90
<http://www.duecker.de>
info@duecker.de

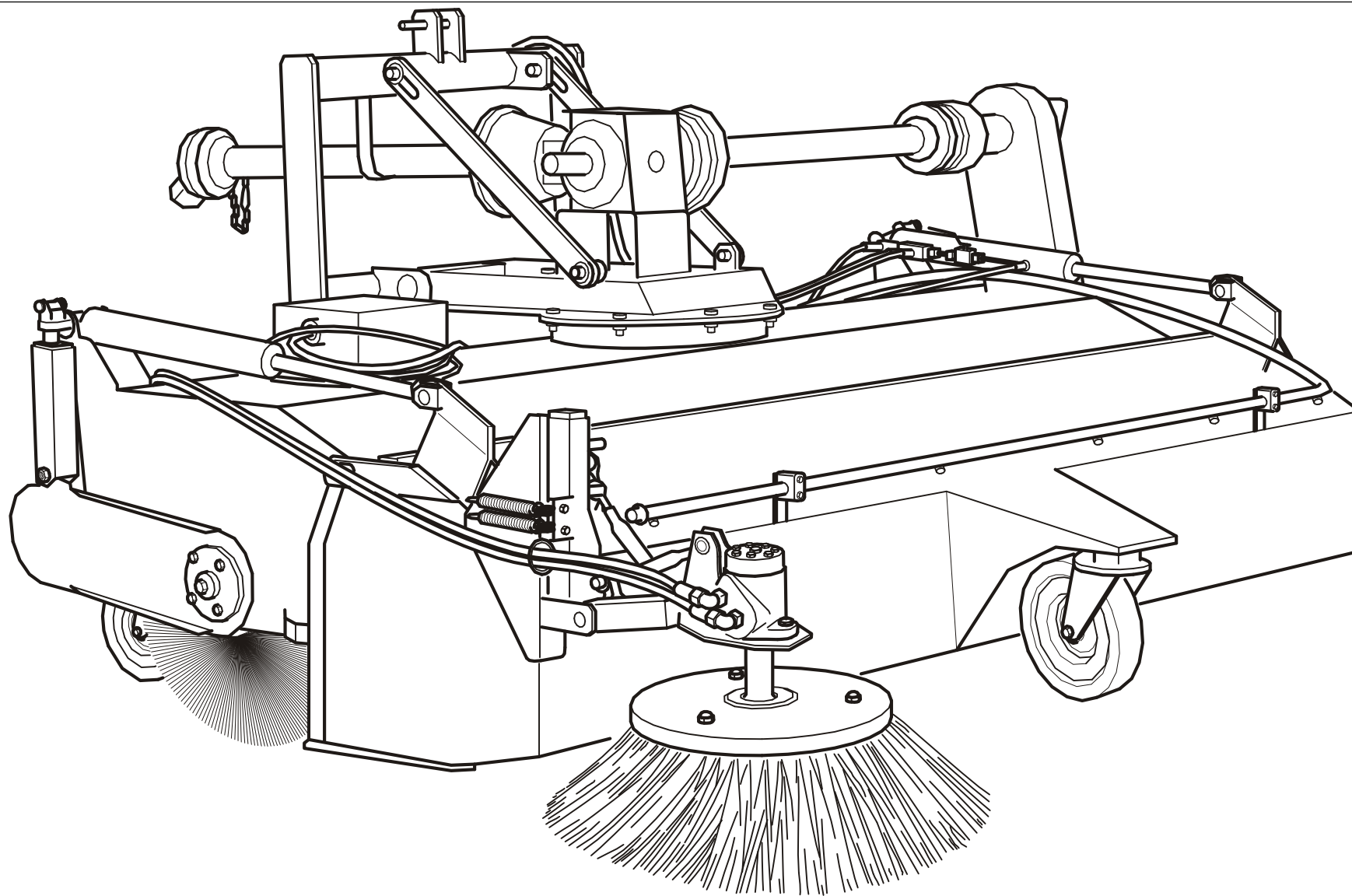
1	FKM	Frontkehrmaschine 1800-2400	11
1.1	1	Hauptrahmen	13
1.2	2	Kehrwalzen	17
1.3	3	Bürsten	19
1.4	4	Zapfwellenantrieb	21
1.5	5	Hydraulischer Antrieb	25
1.6	6	Anbauvorrichtung	27
1.7	8	Anbau Frontlader	29
1.8	9	Verschwenkeinrichtung	31
1.9	10	Schmutzsammelbehälter	33
1.10	12	Seitenbesen	35
1.11	13	Wassersprüheinrichtung	39
1.12	11	HD Zylinder 50x25x350 Wanne	43
1.13	7	HD Zylinder 50x25x410 Heben	45

005200022 26	054200017 16	054200055 22 32	908100040 16, 20
005200138 30, 32	054200018 14	054200056 32	901014004 20, 24	909005005 14
006100046 22	054200019 12	054200057 32	901014006 14	909005006 14
024100052 16	054200020 24	054200058 32	901014011 24	912000001 26
046100133 38	054200021 12	054200059 28	901014024 20	913020002 32
053100160 16	054200022 12, 30	054300001 30	901016003 34	914100015 30
053200001 16	054200024 14	900005006 38	901016019 22	920101012 20
053200010 36	054200025 14	900006006 40	905008001 36	920102002 20
054100001 26	054200026 14	900008006 34	905012001 12, 16	920200048 20
054100003 12, 20, 24	054200027 14	900010002 12, 36	905203525 20	920200049 22
054100004 20	054200028 14	900010006 20, 32, 34	906200001 22, 34	922054000 20
054100010 14	054200029 16	900012006 14, 24, 34	906200007 26, 28	923000027 20
054100011 14	054200030 16	900014002 14	906200008 34, 38	923000028 20
054100012 14	054200031 16	900014006 20, 24	906200029 20, 34	923202001 20
054100013 12, 32	054200032 26	900016006 34	906200037 38	924363072 20
054100014 32	054200033 26	901004051 12, 32	906200039 38	925008207 12, 20
054100015 32	054200034 26	901004052 12	906200042 14, 20, 32	926003001 12, 32
054100016 12, 32	054200035 26	901005046 38 34	926005001 12, 32
054100017 12, 32	054200036 26	901006045 38	906200044 12, 20, 24	926010000 12, 32
054100018 12, 32	054200037 26	901008005 20 32	930008057 30
054100019 32	054200038 26	901008044 36	906200051 14, 20, 24	930008069 24, 44
054100020 32	054200039 26	901010004 36	906200110 14	930008075 42
054100021 32	054200040 16	901010006 16	906200115 26, 30	930008076 42
054100022 22	054200041 16	901010010 32, 34	907144040 12, 30	930008077 42
054200001 20	054200042 16	901010016 22	907204040 34	930008080 42
054200002 14	054200043 16	901010034 20	907205028 14	930012018 24
054200009 14	054200046 16	901010039 16	907205040 32	930012028 36
054200010 14	054200047 16	901010043 14, 20	907205050 30	930012030 24
054200011 12	054200048 16	901012003 20	907206363 14	930012033 24
054200012 12	054200049 20	901012004 24	907300005 26	931003005 30
054200013 12	054200051 30	901012005 16, 34	907300006 12	931005006 36
054200014 14	054200052 30	901012010 14	907300007 30	931007025 42
054200015 14	054200053 24	901012018 34	907300012 26	931007038 24, 36
054200016 16	054200054 20	901012024 12, 20, 24	908080030 24, 34	931007040 24, 36

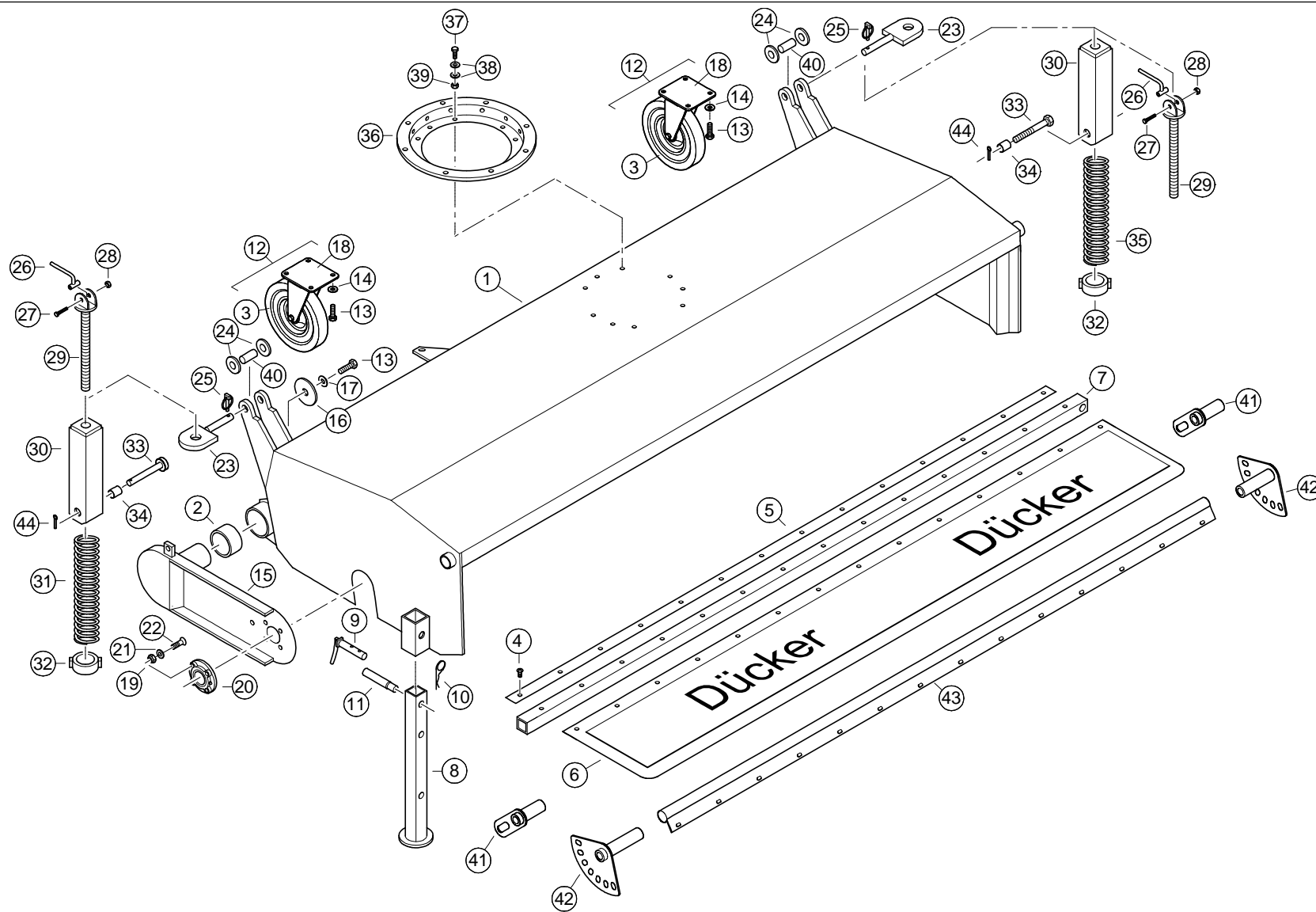
931012001	44	936000003	30, 44	960902107	40
931012002	24	936000009	42	961318118	40
931012006	30	936000015	36		
931012008	24	936000083	24, 36		
931013003	42	936000084	42		
931014005	24	937000050	30		
931015003	24	937000051	42		
931015007	24, 36	937000053	36		
931016010	36	937000054	36		
931019007	24	938070023	38		
931020004	42	939010003	38		
931020006	24, 36	939010004	38		
932010001	44	939020010	38		
932010002	30, 44	939130001	38		
932010011	24	943900003	36		
932100002	24, 30, 44	945001002	18		
933002000	26	945001003	18		
933044000	32	945001004	18		
933101001	44	945001005	18		
933101012	42	945001006	18		
933101021	30	945001007	18		
933102002	44	945001008	34		
933102012	42	945001009	34		
933102020	30	945001010	34		
933103006	44	946410003	26		
933103039	42	956054000	12, 32		
933103040	30	956054001	12, 32		
933104007	44	956054002	12, 32		
933104042	42	957054001	22		
933104043	30	957054002	12		
933105005	42, 44	957073001	12		
933105022	30	957073002	12		
935007009	34	957073006	12, 20		
935007021	24	960518082	40		

Ersatzteilliste
Spare Parts List

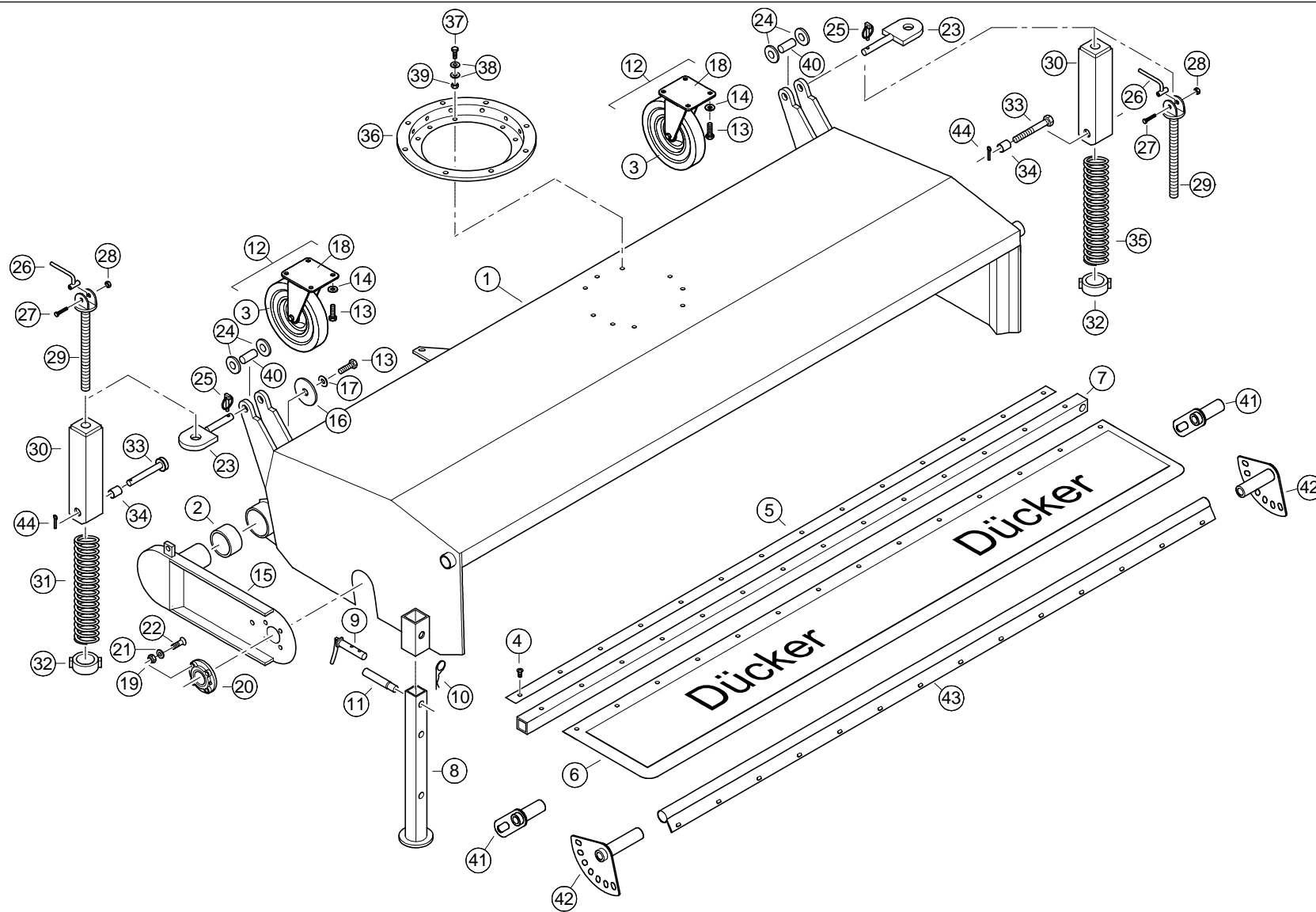
Pos. Item	Teile-Nr. Part No.	Anzahl Number	Fußn. Footn.	Bezeichnung	Description
1		1		Hauptrahmen	
2		1		Kehrwalzen	
3		1		Bürsten	
4		1		Zapfwellenantrieb	
5		1		Hydraulischer Antrieb	
6		1		Anbauvorrichtung	
8		1		Anbau Frontlader	
9		1		Verschwenkeinrichtung	
10		1		Schmutzsammelbehälter	
12		1		Seitenbesen	
13		1		Wassersprüheinrichtung	
11		1		HD Zylinder 50x25x350 Wanne	
7		1		HD Zylinder 50x25x410 Heben	



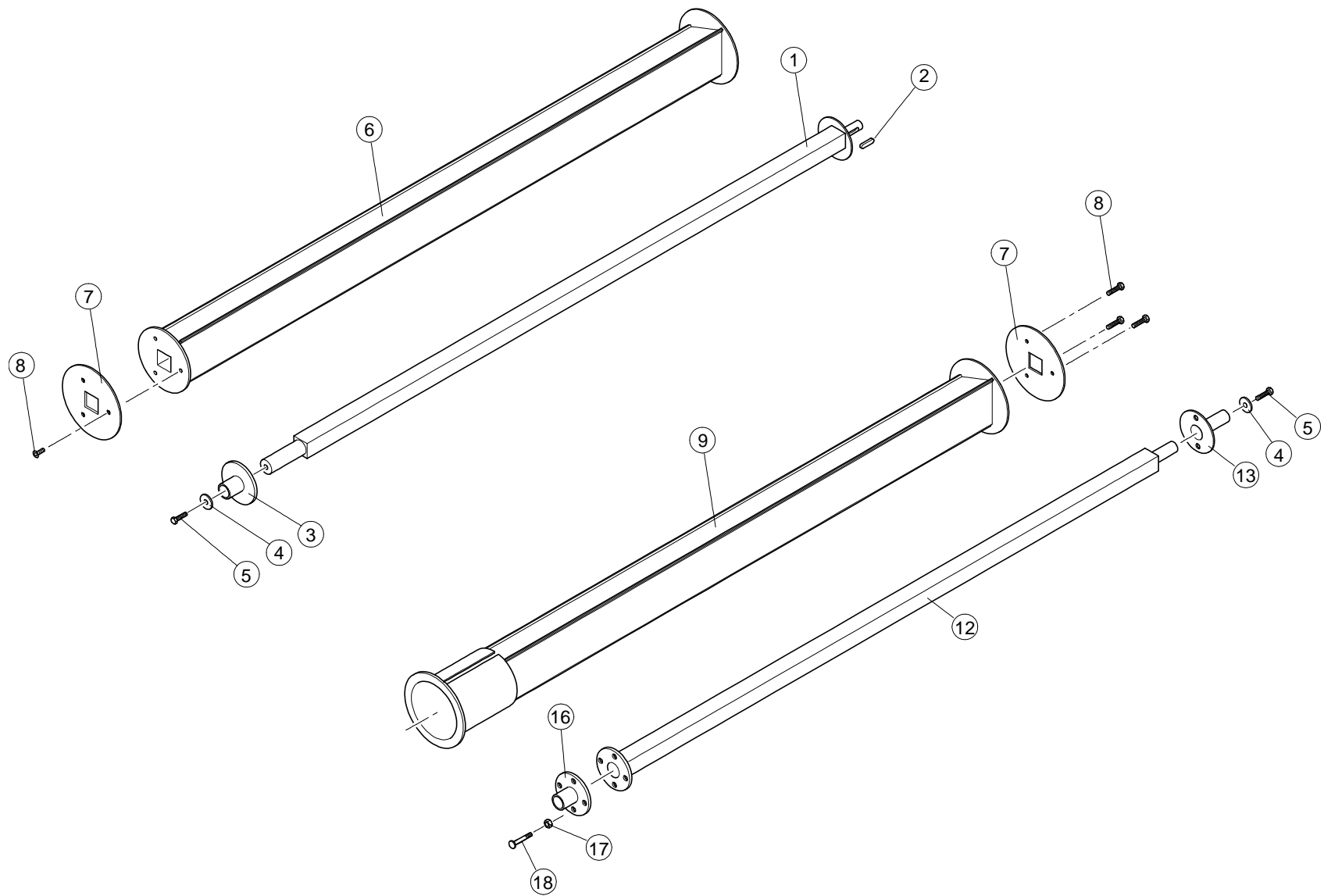
Pos. Item	Teile-Nr. Part No.	Anzahl Number	Fußn. Footn.	Bezeichnung	Description
1	054200013	1		Besenkörper Grundrahmen FKM 1800	
1	054200012	1		Besenkörper Grundrahmen FKM 2200	
1	054200011	1		Besenkörper Grundrahmen FKM 2400	
2	957073006	1		Buchse 81x101,5x50 Kunststoff SFK/FKM	
3	926003001	1		Schwerlastrad Laufrad für LS-SE 252K	
4	901004052	1		Schraube SKT M04x019 DIN 7976 verz....	
4	901004051	1		Schraube SKT M04x016 DIN 7976 verz....	
5	054100013	1		Befestigungsleiste FKM 2400 2485mm	
6	956054002	1		Schmutztuch FKM 1800	
6	956054001	1		Schmutztuch FKM 2200	
6	956054000	1		Schmutztuch FKM 2400	
6	957054002	1		Schmutzklappe aus Kunststoff FKM 1800	
6	957073001	1		Schmutzklappe aus Kunststoff FKM 2200	
6	957073002	1		Schmutzklappe aus Kunststoff FKM 2400	
7	054100018	1		Verstellrohr für Schmutztuch FKM 1800	
7	054100017	1		Verstellrohr für Schmutztuch FKM 2200	
7	054100016	1		Verstellrohr für Schmutztuch FKM 2400	
8	054200021	1		Stützfuß FKM	
9	054200022	1		Bolzen Ø16x070 Stützfuß	
10	907144040	1		Federstecker Ø4mm mit Kette 200 mm...	
11	907300006	1		Spannstift 10x100 DIN 1482 ISO 8752 v...	Locking pin Ø10x100 galvanized
12	926010000	1		Schwerlastrad LS-SE 252K kompl.	
13	901012024	1		Schraube SKT M12x030 DIN 933 verz.	Hexagon bolt M12x030 DIN 933 galv.
14	906200044	1		Scheibe 13x024x2,5 DIN 125 verz.	Washer 13x024x2,5 DIN 125 galv.
15	054200019	1		Schwinge für FKM rechts	
16	054100003	1		Scheibe 13x115	
17	905012001	1		Federring A12 DIN 127 verz.	Lock washer A12 DIN 127 galv.
18	926005001	1		Schwerlastrad Gabel für LS-SE 252K	
19	900010002	1		Mutter SKT M10 DIN 934 verz.	Nut M10 DIN 934 galv.
20	925008207	1		Lagergehäuse FC 207 DECG kompl.	



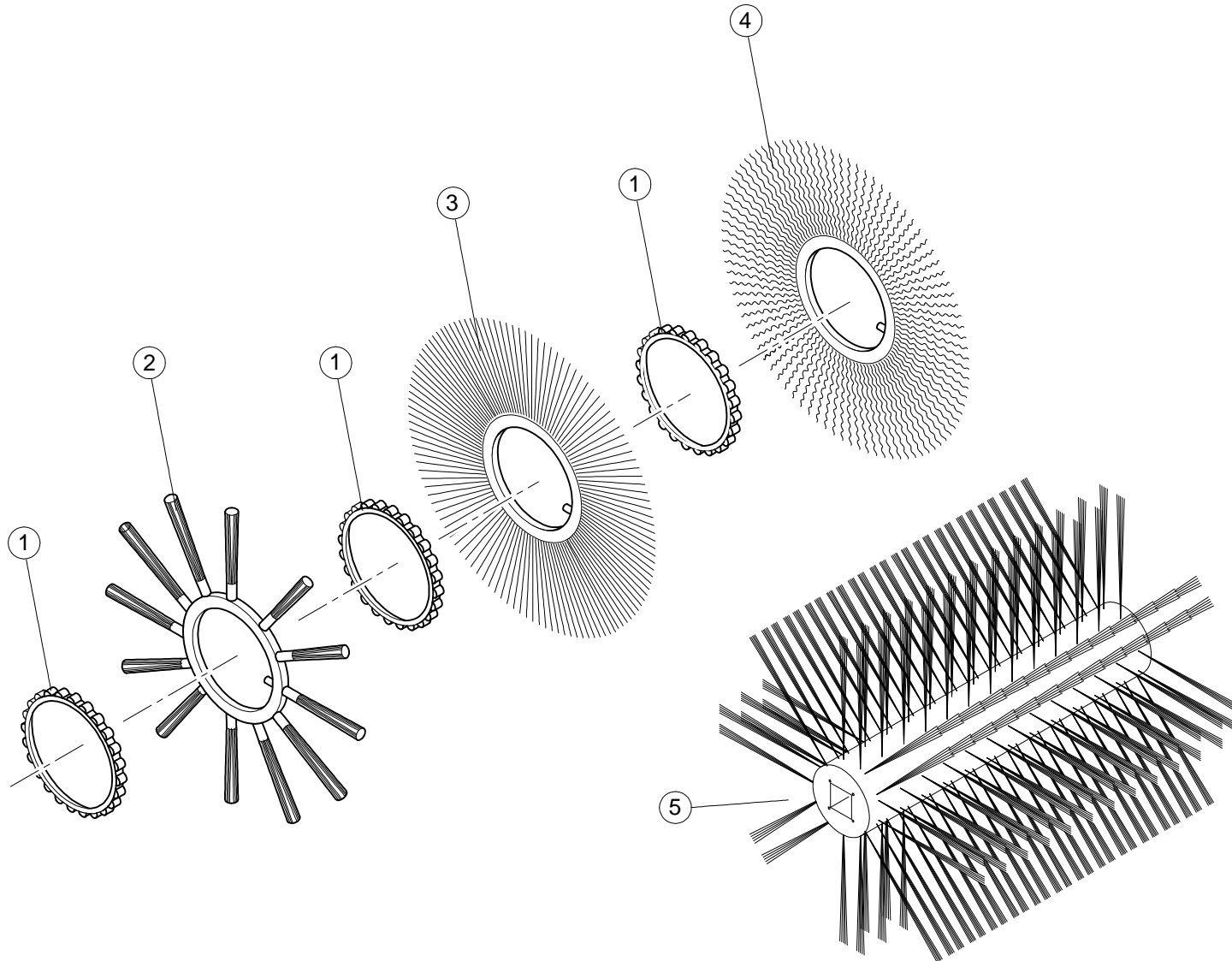
Pos. Item	Teile-Nr. Part No.	Anzahl Number	Fußn. Footn.	Bezeichnung	Description
21	906200042	1		Scheibe 10,5x021x2 DIN 125 verz.	Washer 10,5x021x2 DIN 125 galv.
22	901010043	1		Schraube Senkkopf M10x045 DIN 7991 ...	countersunk-head-bolt M10x045 DIN 7991...
23	054200009	1		Bolzen Ø25x110	
24	906200110	1		Scheibe 28x050x4 DIN 125 verz.	
25	907206363	1		Splint Ø06,3x063 DIN 94 verz.	Cotter pin Ø06x040 DIN 94 galv.
26	054200010	1		Kurbel FKM	
27	901012010	1		Schraube SKT M12x050 DIN 933 verz.	Hexagon bolt M12x050 DIN933 galv.
28	900012006	1		Mutter SKT M12 DIN 985 verz.selbsts.	Hexagon nut M12 DIN 985 galv. prot.
29	054200002	1		Spindel TR 24x5x240 lang	
30	054200014	1		Federrohr außen FKM	
31	909005005	1		Druckfeder Ø48xØ32x170xØ8	
32	054200018	1		Spindelmutter TR 24x5	
33	054200015	1		Bolzen Ø16x080	
34	054100010	1		Buchse 17,3x21,3x28	Brush 17,3x21,3x28
35	909005005	1		Druckfeder Ø48xØ32x170xØ8	
35	909005006	1		Druckfeder Ø42xØ25,6x170xØ8,2	
36	054100012	1		Drehkranz Ø500mm N KLK	
37	901014006	1		Schraube SKT M14x050 DIN 931	Hexagon-bolt M 14x1,5x25
38	906200051	1		Scheibe 15x028x2.5 DIN 125 verz.	Washer 15x028x2.5 DIN 125 galv.
39	900014002	1		Mutter SKT M14 DIN 934 verz.	Hexagon head M12
40	054100011	1		Buchse 25,5x35x80	
41	054200024	1		Schmutztuchhalter für FKM	
42	054200025	1		Stelleisen für Schmutzklappe	
43	054200026	1		Schmutzklappenhalterung FKM 1800	
43	054200027	1		Schmutzklappenhalterung FKM 2200	
43	054200028	1		Schmutzklappenhalterung FKM 2400	
44	907205028	1		Splint 05x028 DIN 94 verz.	Split pin 5x45 galv.



Pos. Item	Teile-Nr. Part No.	Anzahl Number	Fußn. Footn.	Bezeichnung	Description
1	054200043	1		Besenkörper Gelenkwellenantrieb FKM 1...	
2	908100040	1		Paßfeder 10x08x040 DIN 6885	
3	054200016	1		Flansch Besenkörper Gelenkwellenantrieb	
4	024100052	1		Scheibe 13x050x8 verz.	Washer 13x050x8 galv.
5	901012005	1		Schraube SKT M12x025 DIN 933 verz.	Hexagon head M12x025 DIN933 galv.
6	054200046	1		Besenkörper Gelenkwellenantrieb FKM 1...	
6	054200047	1		Besenkörper Gelenkwellenantrieb FKM 2...	
6	054200048	1		Besenkörper Gelenkwellenantrieb FKM 2...	
7	053100160	1		Deckel Besenkörper Gelenkwellenantrieb	
8	901010039	1		Schraube Senkkopf M10x030 DIN 7991 ...	
9	054200029	1		Besenkörper HD Antrieb Scheiben FKM ...	
9	054200030	1		Besenkörper HD Antrieb Scheiben FKM ...	
9	054200031	1		Besenkörper HD Antrieb Scheiben FKM ...	
12	054200040	1		Besenkörper HD Antrieb Walze FKM1800	
12	054200041	1		Besenkörper HD Antrieb Walze FKM2200	
12	054200042	1		Besenkörper HD Antrieb Walze FKM2400	
13	054200017	1		Flansch Besenkörper HD Antrieb	
16	053200001	1		Flansch Ölmotor für Besenkörper	
17	905012001	1		Federring A12 DIN 127 verz.	Lock washer A12 DIN 127 galv.
18	901010006	1		Schraube SKT M10x020 DIN 933 verz.	Hexagon head, M10x20 DIN933 galv.

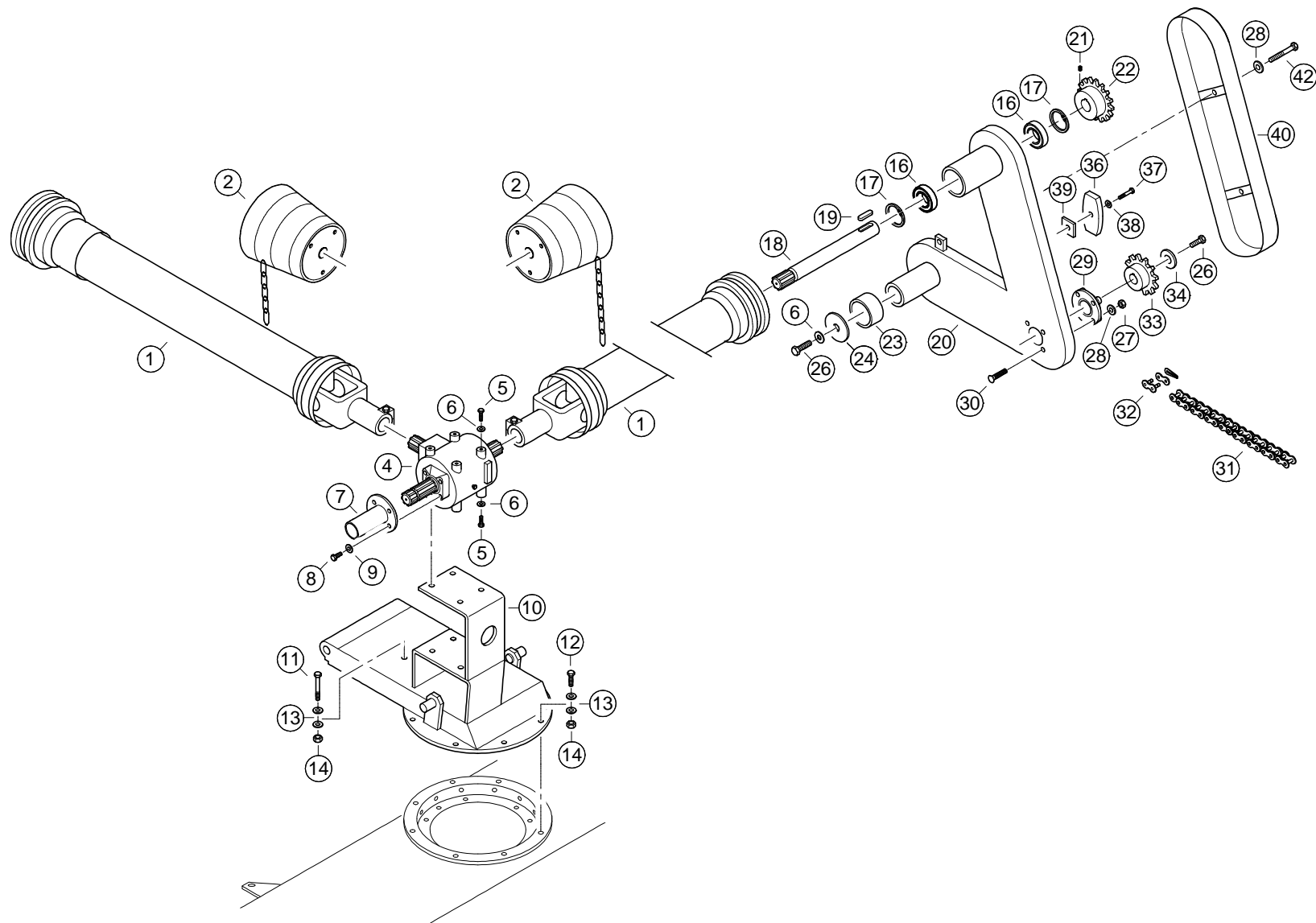


Pos. Item	Teile-Nr. Part No.	Anzahl Number	Fußn. Footn.	Bezeichnung	Description
1	945001007	1		Distanzring Ø178x30 für Scheibenbesen	
2	945001004	1		Scheibenbüschel als Schneekehrwalze ...	
3	945001005	1		Scheibenbesen Kunststoff Schmutzb. Ø6...	
4	945001006	1		Scheibenbesen Stahl Schmutzbesen Ø600	
5	945001002	1		Kehrwalze Schnee Ø600x600 52x52 Kun...	
5	945001003	1		Kehrwalze Schnee Ø600x800 52x52 Kun...	

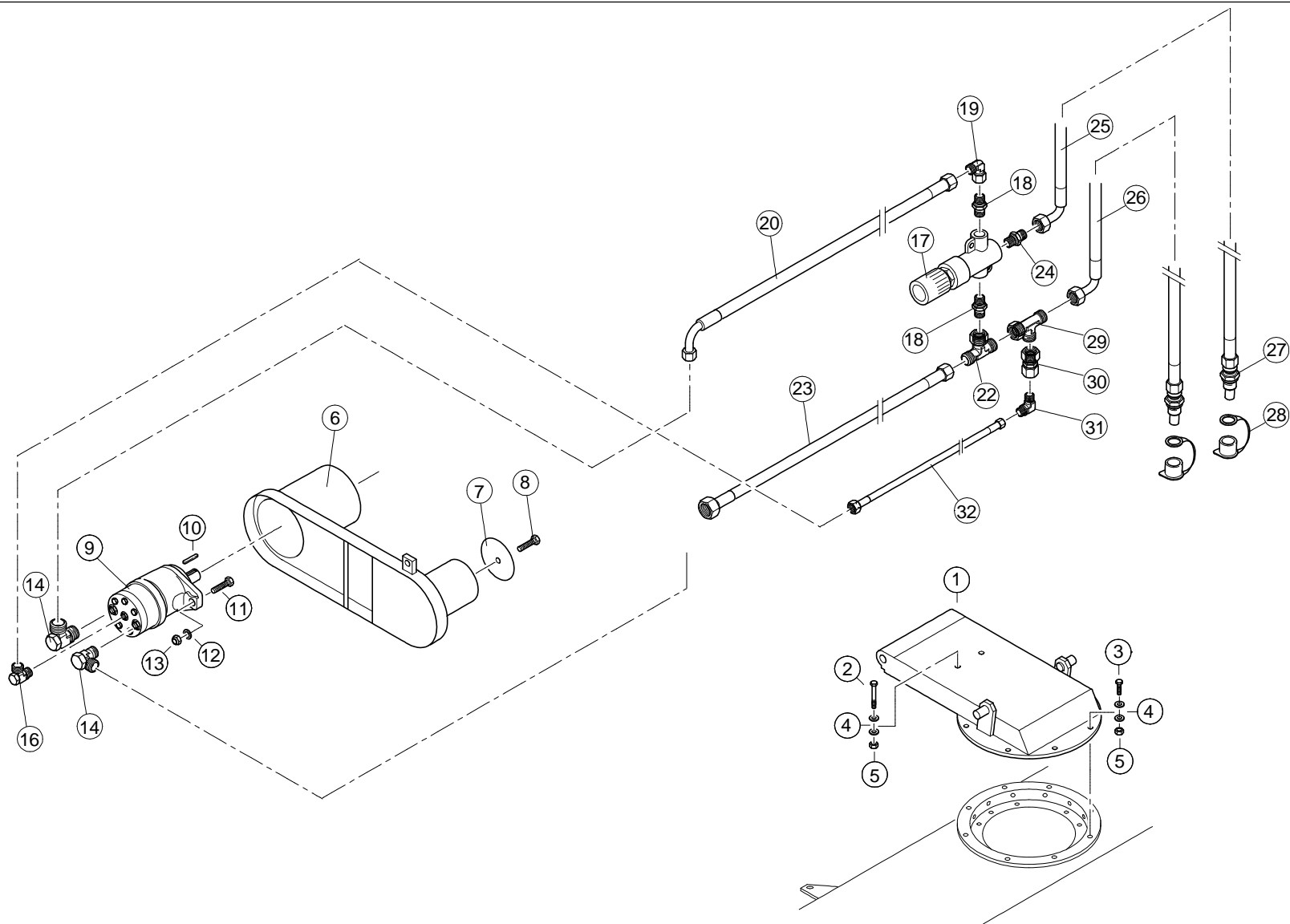


Pos. Item	Teile-Nr. Part No.	Anzahl Number	Fußn. Footn.	Bezeichnung	Description
1	923000028	1		Gelenkwelle FKM W2300 1 3/8" - 1 3/4"	
1	923000027	1		Gelenkwelle FKM W2300 1 3/8" - 1 3/8"	
2	923202001	1		Schutztopf für Gelenkwelle lang Ø220x230	Universal joint protection
4	922054000	1		Getriebe FKM	
5	901012003	1		Schraube SKT M12x020 DIN 933 verz.	
6	906200044	1		Scheibe 13x024x2,5 DIN 125 verz.	Washer 13x024x2,5 DIN 125 galv.
7	054200054	1		Schutzkappe für Durchtrieb FKM	Protectiv cap FKM
8	901008005	1		Schraube SKT M08x020 DIN 933 verz.	Hexagon bolt M08x020 DIN933 galv.
9	906200029	1		Scheibe 08,4x016x1,6 DIN 125 verz.	Washer 8,4x16x1,6 DIN 125 galv.
10	054200049	1		Drehschemel für Zapfwellenantrieb	
11	901014024	1		Schraube SKT M14x110 DIN 933 verz.	
12	901014004	1		Schraube SKT M14x040 DIN 933 verz.	
13	906200051	1		Scheibe 15x028x2.5 DIN 125 verz.	Washer 15x028x2.5 DIN 125 galv.
14	900014006	1		Mutter SKT M14 DIN 985 verz.selbsts.	nut M14 DIN 985 galv. prot.
16	924363072	1		Lager 6307 ZZ	
17	905203525	1		Sicherungsring A35x2,5 DIN 471	Locking ring A35x2,5 DIN471
18	054100004	1		Vorgelegewelle Ø35 1 3/8" 300mm FKM	
19	908100040	1		Paßfeder 10x08x040 DIN 6885	
20	054200001	1		Schwinge für FKM Antriebsseite Gelenk...	
21	901010034	1		Gewindestift M10x20 DIN 916	
22	920200048	1		Kettenrad 13Zähne 1" Ø35 FKM	
23	957073006	1		Buchse 81x101,5x50 Kunststoff SFK/FKM	
24	054100003	1		Scheibe 13x115	
26	901012024	1		Schraube SKT M12x030 DIN 933 verz.	Hexagon bolt M12x030 DIN 933 galv.
27	900010006	1		Mutter SKT M10 DIN 985 verz.selbsts.	Hexagon nut, M10 DIN 985 galv.
28	906200042	1		Scheibe 10,5x021x2 DIN 125 verz.	Washer 10,5x021x2 DIN 125 galv.
29	925008207	1		Lagergehäuse FC 207 DECG kompl.	
30	901010043	1		Schraube Senkkopf M10x045 DIN 7991 ...	countersunk-head-bolt M10x045 DIN 7991...
31	920101012	1		Kette 1" 1770mm	Chain 1" 1770mm
32	920102002	1		Kettenschloß 1"	

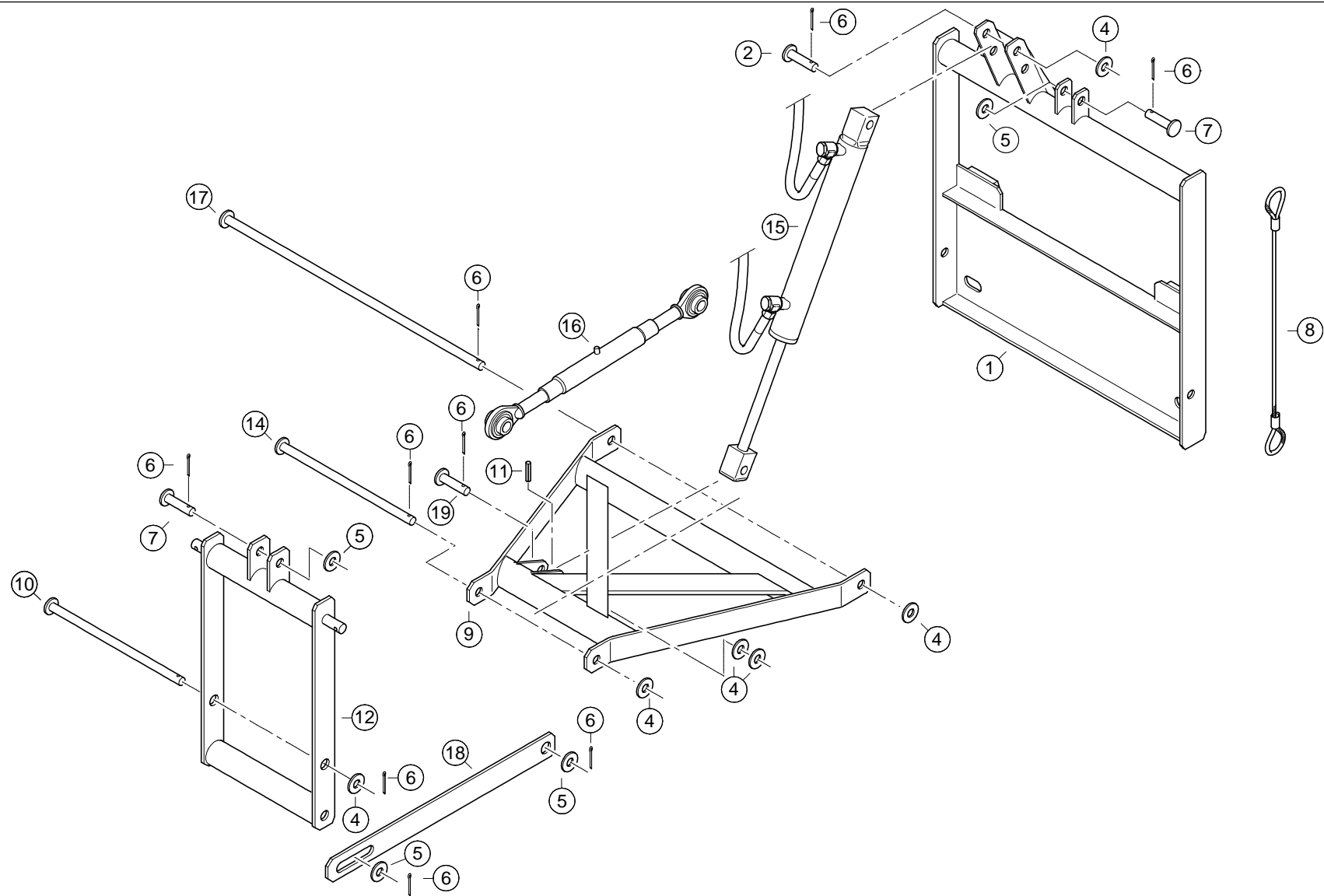
Pos. Item	Teile-Nr. Part No.	Anzahl Number	Fußn. Footn.	Bezeichnung	Description
33	920200049	1		Kettenrad 16Zähne 1" Ø35 FKM	
34	006100046	1		Scheibe 13x047x5 verz.	Washer 13x047x5 galv.
36	957054001	1		Kettenspanner Kunststoff FKM	
37	901016019	1		Schraube SKT M16x070 DIN 931 verz.	
38	906200001	1		Scheibe 17x030x03 DIN 125 verz.	Washer 17x30x3 galvanized
39	054100022	1		Klemmstück M16 70x70x15	
40	054200055	1		Schutzkiste für FKM Antriebsschwinge	
42	901010016	1		Schraube SKT M10x090 DIN 931 verz.	



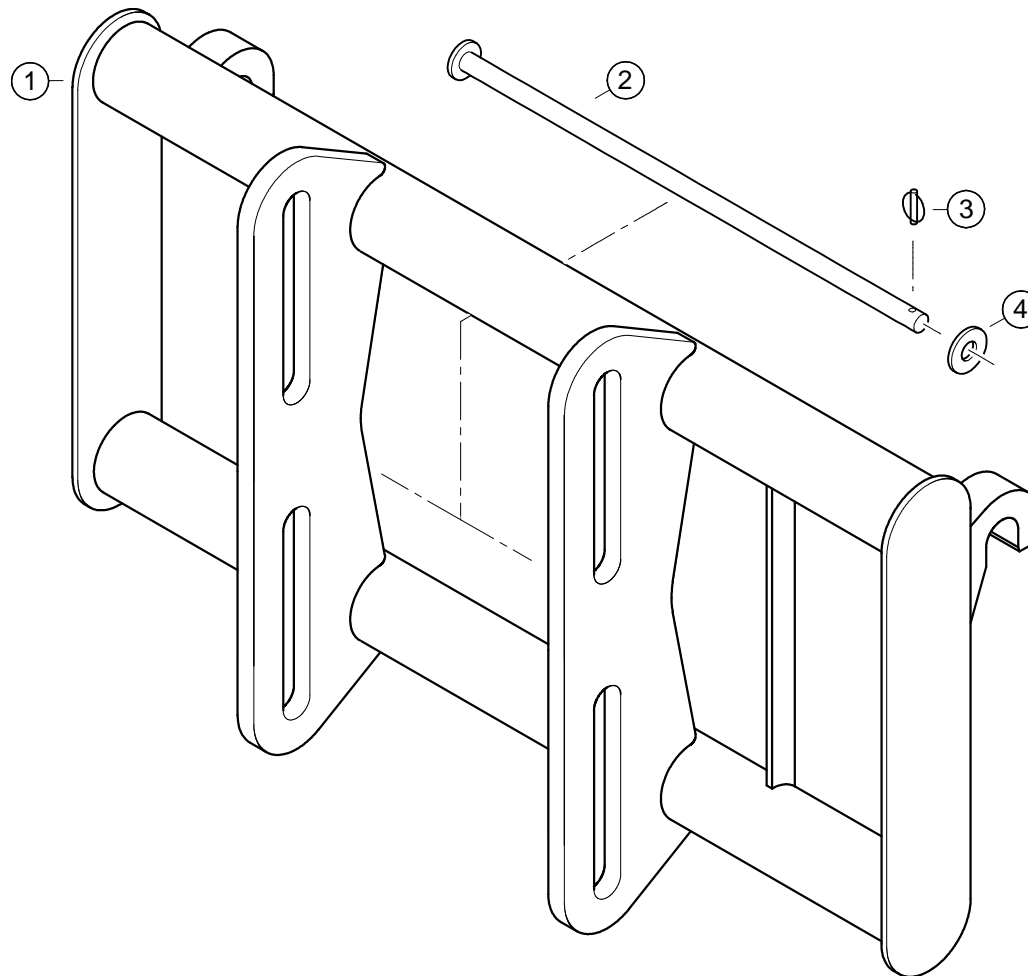
Pos. Item	Teile-Nr. Part No.	Anzahl Number	Fußn. Footn.	Bezeichnung	Description
1	054200053	1		Drehschemel für HD Antrieb	
2	901014011	1		Schraube SKT M14x120 DIN 931 verz.	
3	901014004	1		Schraube SKT M14x040 DIN 933 verz.	
4	906200051	1		Scheibe 15x028x2.5 DIN 125 verz.	Washer 15x028x2.5 DIN 125 galv.
5	900014006	1		Mutter SKT M14 DIN 985 verz.selbsts.	nut M14 DIN 985 galv. prot.
6	054200020	1		Schwinge für FKM Antriebsseite HD Antri...	
7	054100003	1		Scheibe 13x115	
8	901012024	1		Schraube SKT M12x030 DIN 933 verz.	Hexagon bolt M12x030 DIN 933 galv.
9	935007021	1		HD Ölmotor OMR250 Endanschluß	
10	908080030	1		Paßfeder 08x07x030 DIN 6885	Pass feather 08x07x030 DIN 6885
11	901012004	1		Schraube SKT M12x040 DIN 933 verz.	Hexagon head M12 x 40
12	906200044	1		Scheibe 13x024x2,5 DIN 125 verz.	Washer 13x024x2,5 DIN 125 galv.
13	900012006	1		Mutter SKT M12 DIN 985 verz.selbsts.	Hexagon nut M12 DIN 985 galv. prot.
14	931012008	1		HD Verschraubung SWVE-15LM	HD thread joint SWVE-15LM
16	931012002	1		HD Verschraubung SWVE-08LM verz.	HD thread joint SWVE 8LM galv.
17	936000083	1		HD Mengenteiler 060 Liter FKM	Oil divider without thread joint
18	931007038	1		HD Verschraubung GE-15LR-1/2"	HD thread joint GE 15LR 1/2"
19	931015007	1		HD Verschraubung EVW-15L	HD thread joint EVW 15L
20	930012030	1		HD Schlauch 2 SN-NW12-1000 A05/A35	
22	931020006	1		HD Verschraubung EVT-15L	HD-thread joint EVT 15L
23	930012033	1		HD Schlauch 2SN-NW12-1000 A05/A05	HD hose pipe 2SN-NW12-1000 A05/A05
24	931007040	1		HD Verschraubung GE-15LR-3/4" verz.	HD-thread joint GE 15LR 3/4", galv.
25	930012018	1		HD Schlauch 2SN-NW12-2600 A05/A35	HD hose 2SN-NW12-2600 A05/A35
27	932010011	1		HD Stecker SVK DN10 15L	Fast plug in connection, NW10
28	932100002	1		HD Staubschutz für SVK Stecker Ø27 D...	Banking cup NW10
29	931014005	1		HD Verschraubung EVL-15L	HD thread joint EVL 15L
30	931019007	1		HD Verschraubung KOR-15L-08L	HD thread joint KOR 15L 08L
31	931015003	1		HD Verschraubung EVW-08L	
32	930008069	1		HD Schlauch 2STC-NW08-1000 A06/A06	HD hose 2STC-NW08-1000 A06/A06



Pos. Item	Teile-Nr. Part No.	Anzahl Number	Fußn. Footn.	Bezeichnung	Description
1	005200022	1		Geräteplatte UM Aushebevorrichtung	Console
2	054200035	1		Bolzen Ø30x145	
4	906200007	1		Scheibe 31x056x4 DIN 125 verz.	Washer, 31x056x4 DIN 125 galv.
5	906200115	1		Scheibe 26x044x4 DIN 125 verz.	Washer, 26x044x4 DIN 125 galv.
6	907300005	1		Spannstift 10x080 DIN 1482 ISO 8752 v...	
7	054200037	1		Bolzen Ø25x100	
8	912000001	1		Sicherungsseil 750 mm	Safety rope
9	054200039	1		Zwischenrahmen für Besen Traverse	
10	054200032	1		Bolzen Ø30x480	
11	907300012	1		Spannstift 10x055 DIN 1482 ISO 8752 v...	Locking pin 10x055 DIN1482 ISO 8752 g...
12	054200038	1		Zwischenbock Anbaubock	
14	054200033	1		Bolzen Ø30x500	
15	933002000	1		HD Zylinder 50x25x410 Aushebevor UM...	Hydraulic cylinder, 50/25x410mm
16	946410003	1		Oberlenker 530 mm Schaft 410 mm Kat. ...	Top linkage
17	054200034	1		Bolzen Ø30x940	
18	054100001	1		Pendelstange	
19	054200036	1		Bolzen Ø30x145 2 Löcher	




Pos. Item	Teile-Nr. Part No.	Anzahl Number	Fußn. Footn.	Bezeichnung	Description
1	054200059	1		Frontladerbock EURO Norm	
4	906200007	1		Scheibe 31x056x4 DIN 125 verz.	Washer, 31x056x4 DIN 125 galv.

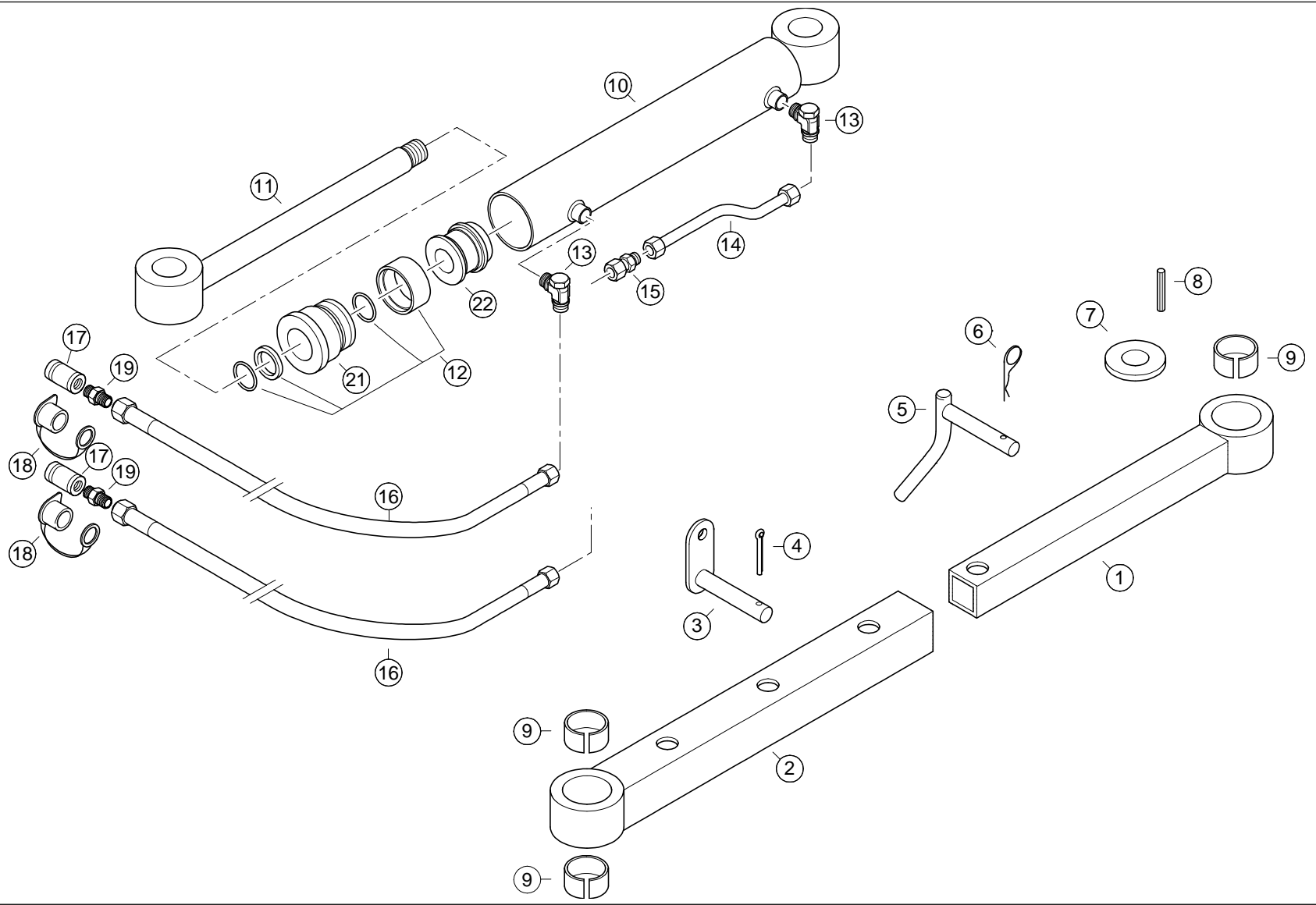


Pos. Item	Teile-Nr. Part No.	Anzahl Number	Fußn. Footn.	Bezeichnung	Description
1	054200051	1		Querlenkerstange innen FKM	
2	054200052	1		Querlenkerstange außen FKM	
3	005200138	1		Bolzen Ø25x091	
4	907205050	1		Splint 05x050 DIN 94 verz.	Cotter pin 05x050 galv. DIN 94
5	054200022	1		Bolzen Ø16x070 Stützfuß	
6	907144040	1		Federstecker Ø4mmm mit Kette 200 mm...	
7	906200115	1		Scheibe 26x044x4 DIN 125 verz.	Washer, 26x044x4 DIN 125 galv.
8	907300007	1		Spannstift 06x055 DIN 1482 ISO 8752	
9	914100015	1		Buchse 25x32x30 Stahl EG	Brush 25x32x30 EG
10	054300001	1	1)	HD Zylinder 50x25x250 FKM	
10	933104043	1		HD Zylinderrohr 50/250 FKM	
11	933103040	1		HD Kolbenstange 25/250 FKM	
12	933105022	1		HD Dichtsatz 25/50 FKM	
13	931012006	1		HD Verschraubung SWVE-12LR-3/8"	HD thread joint SWVE 12LR 3/8"
14	937000050	1		HD Rohr FKMØ12x0250	
15	931003005	1		HD Verschraubung G-12L	HD-thread joint G 15 L
16	930008057	1		HD Schlauch 2STC-NW08-2200 A06/A36	
17	932010002	1		HD Stecker SVK DN10 M22x1,5IG	Fast plugin connection, NW10
18	932100002	1		HD Staubschutz für SVK Stecker Ø27 D...	Banking cup NW10
19	936000003	1		HD Drosselventil 22x1,5 12L 1,4 mm Ble...	HD throttle non-return line valve 22x1,5 1...
21	933101021	1		HD Führungsmutter 50/30 FKM	HD guiding nut 50/30 FKM
22	933102020	1		HD Kolben 50/30 FKM	HD piston 50/30 FKM

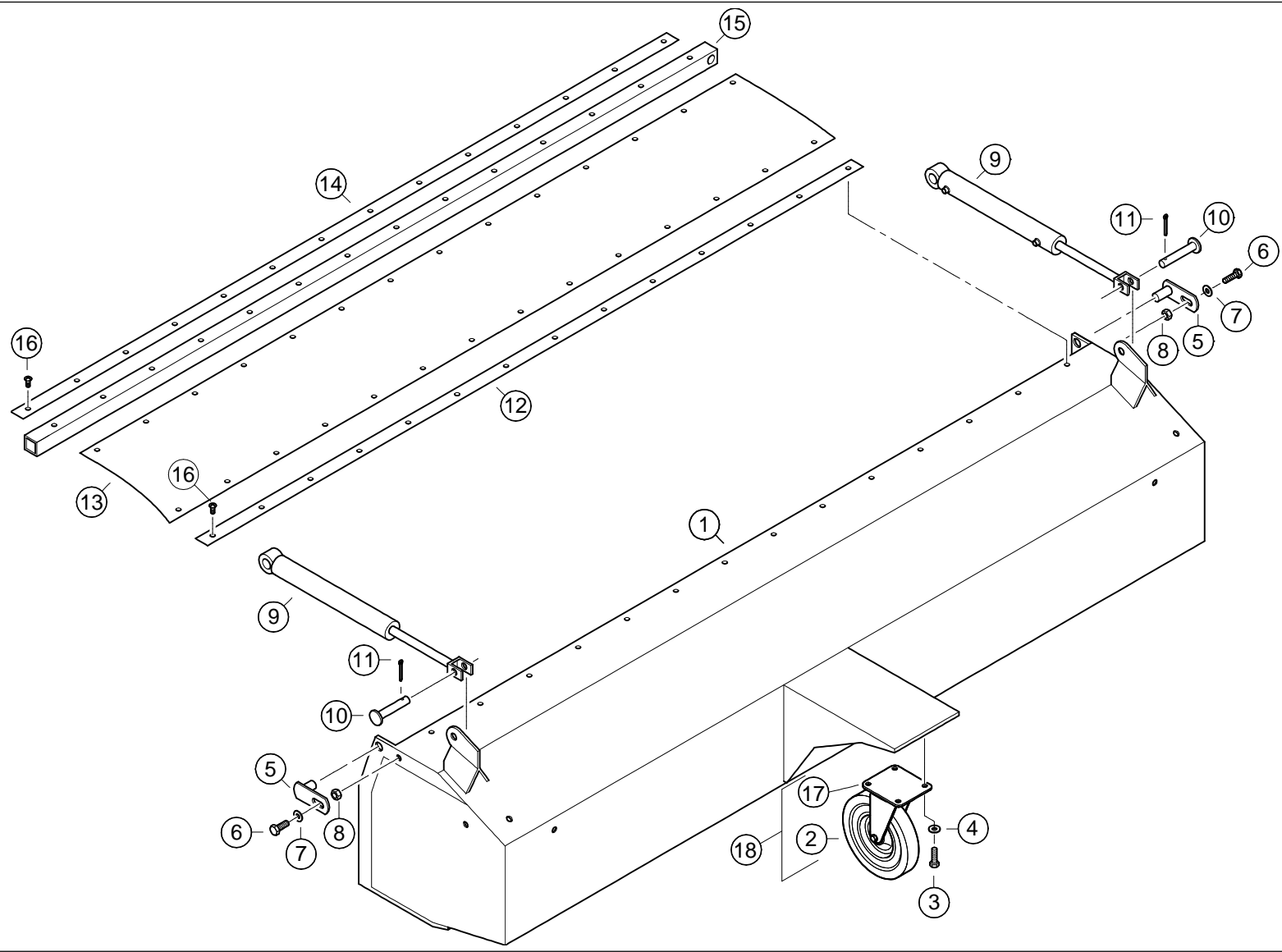
1) komplett

1)

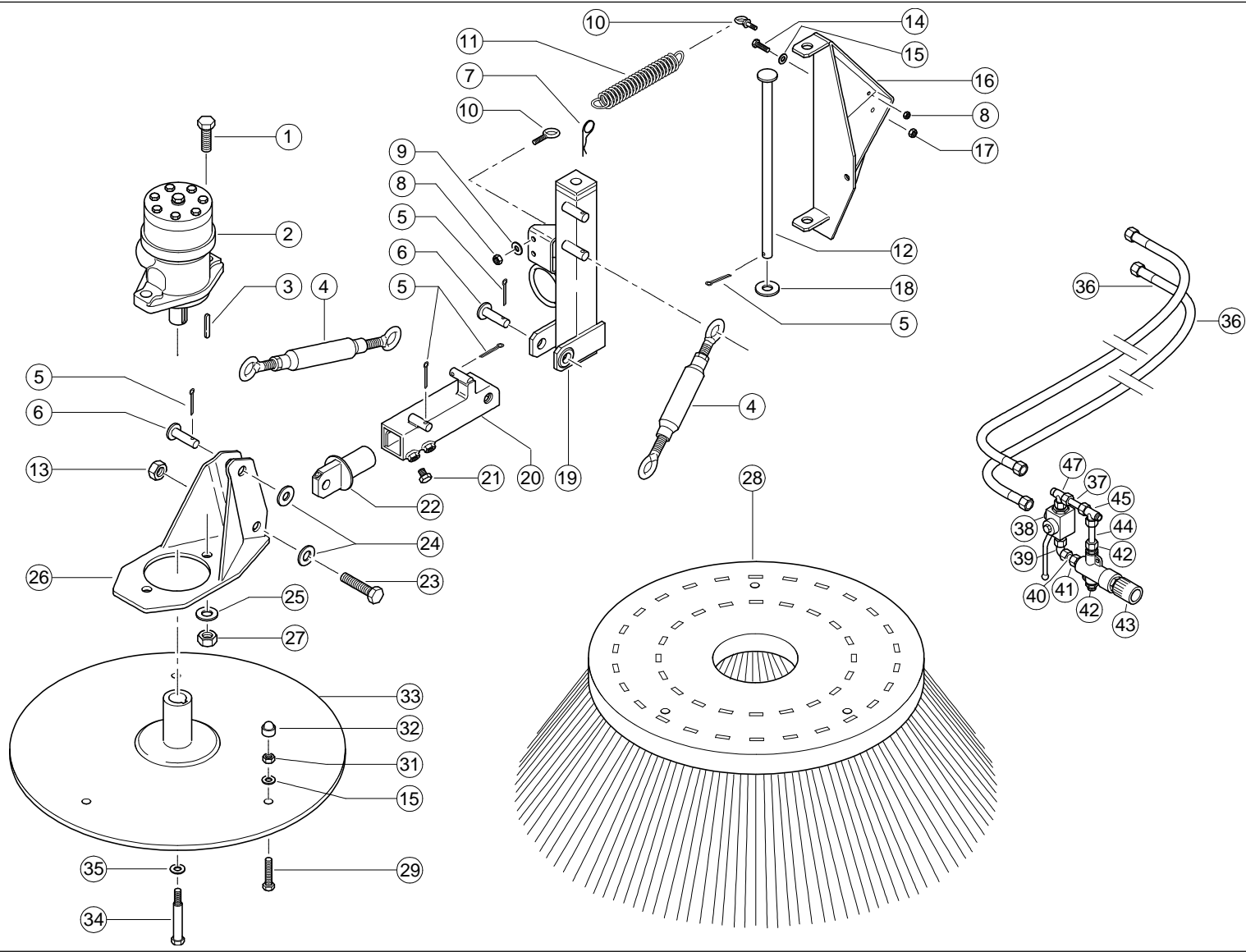
	Maschinentyp / Machine type Frontkehrmaschine 1800-2400	Baugruppe / Subassembly ...chine 1800-2400/Verschwenkeinrichtung /	Abb.-Nr. / Picture no. Tafel_010-a	Seite / Page 30 / 45
-------------------------------------------------------------------------------------	--------------------------------------------------------------------------	---------------------------------------------------------------------------------	----------------------------------------------	--------------------------------



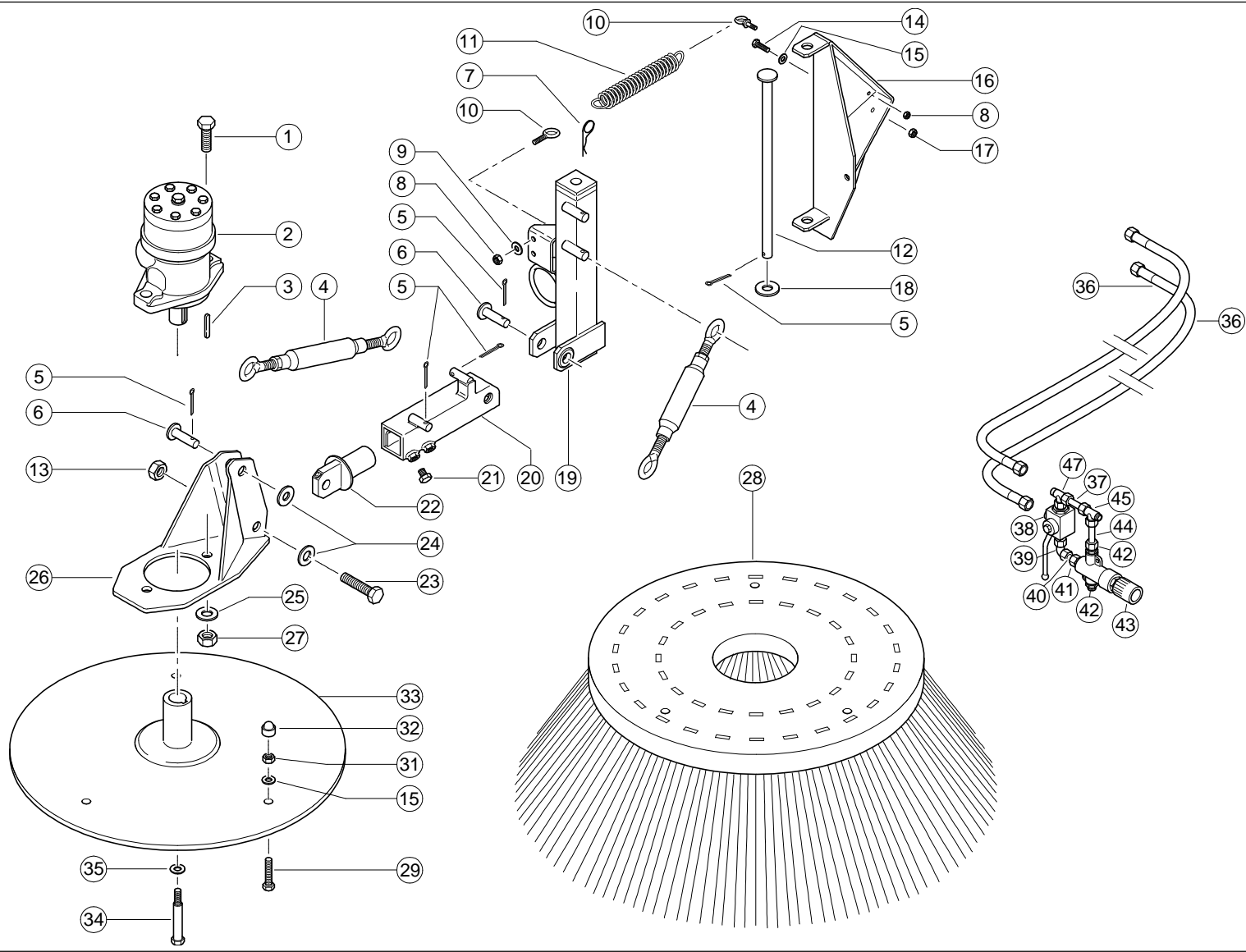
Pos. Item	Teile-Nr. Part No.	Anzahl Number	Fußn. Footn.	Bezeichnung	Description
1	054200056	1		Schmutzauffangwanne für FKM 1800	
1	054200057	1		Schmutzauffangwanne für FKM 2200	
1	054200058	1		Schmutzauffangwanne für FKM 2400	
2	926010000	1		Schwerlastrad LS-SE 252K kompl.	
3	901012024	1		Schraube SKT M12x030 DIN 933 verz.	Hexagon bolt M12x030 DIN 933 galv.
4	906200044	1		Scheibe 13x024x2,5 DIN 125 verz.	Washer 13x024x2,5 DIN 125 galv.
5	005200138	1		Bolzen Ø25x091	
6	901010010	1		Schraube SKT M10x025 DIN 933 verz.	Hexagon head, M10x25 DIN 933 galv.
7	906200042	1		Scheibe 10,5x021x2 DIN 125 verz.	Washer 10,5x021x2 DIN 125 galv.
8	900010006	1		Mutter SKT M10 DIN 985 verz.selbsts.	Hexagon nut, M10 DIN 985 galv.
9	933044000	1		HD Zylinder 50x25x350 FKM Wanne	
10	913020002	1		Bolzen Ø20x053 verz.	Bolt Ø20x053 galv.
11	907205040	1		Splint 05x040 DIN 94	Split pin, Ø 5x40
12	054100021	1		Befestigungsleiste FKM 1800 1940mm	
12	054100020	1		Befestigungsleiste FKM 2200 2340mm	
12	054100019	1		Befestigungsleiste FKM 2400 2540mm	
13	956054002	1		Schmutztuch FKM 1800	
13	956054001	1		Schmutztuch FKM 2200	
13	956054000	1		Schmutztuch FKM 2400	
14	054100015	1		Befestigungsleiste FKM 1800 1885mm	
14	054100014	1		Befestigungsleiste FKM 2200 2285mm	
14	054100013	1		Befestigungsleiste FKM 2400 2485mm	
15	054100018	1		Verstellrohr für Schmutztuch FKM 1800	
15	054100017	1		Verstellrohr für Schmutztuch FKM 2200	
15	054100016	1		Verstellrohr für Schmutztuch FKM 2400	
16	901004051	1		Schraube SKT M04x016 DIN 7976 verz....	
17	926005001	1		Schwerlastrad Gabel für LS-SE 252K	
18	926003001	1		Schwerlastrad Laufrad für LS-SE 252K	



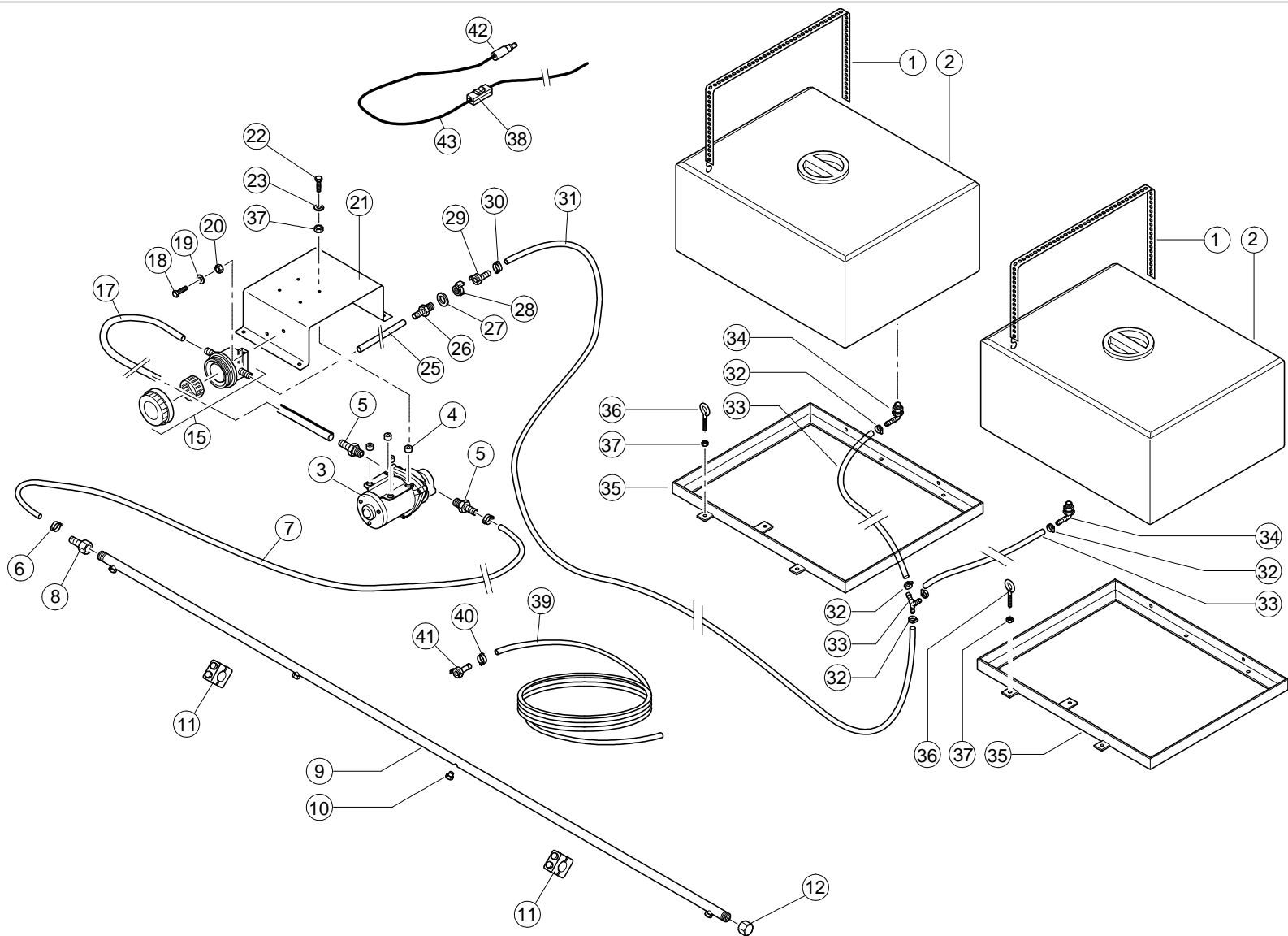
Pos. Item	Teile-Nr. Part No.	Anzahl Number	Fußn. Footn.	Bezeichnung	Description
1	901012018	1		Schraube SKT M12x035 DIN 933 verz.	Hexagon bolt M12x035 DIN 933 galv.
2	935007009	1		HD Ölmotor OMP100	HD oil-motor OMP 100 ccm
3	908080030	1		Paßfeder 08x07x030 DIN 6885	Pass feather 08x07x030 DIN 6885
4	xxxxxxxxxx	1		Artikelstamm fehlt!!!	
5	907204040	1		Splint 04x040 DIN 94	Split pin, Ø 5x40
6	xxxxxxxxxx	1		Artikelstamm fehlt!!!	
7	xxxxxxxxxx	1		Artikelstamm fehlt!!!	
8	900008006	1		Mutter SKT M08 DIN 985 verz.selbsts.	Hexagon nut galvanized M08 DIN 985
9	906200029	1		Scheibe 08,4x016x1,6 DIN 125 verz.	Washer 8,4x16x1,6 DIN 125 galv.
10	xxxxxxxxxx	1		Artikelstamm fehlt!!!	
11	xxxxxxxxxx	1		Artikelstamm fehlt!!!	
12	xxxxxxxxxx	1		Artikelstamm fehlt!!!	
13	900016006	1		Mutter SKT M16 DIN 985 verz.selbsts.	Hexagon nut, M16
14	901010010	1		Schraube SKT M10x025 DIN 933 verz.	Hexagon head, M10x25 DIN 933 galv.
15	906200042	1		Scheibe 10,5x021x2 DIN 125 verz.	Washer 10,5x021x2 DIN 125 galv.
16	xxxxxxxxxx	1		Artikelstamm fehlt!!!	
17	900010006	1		Mutter SKT M10 DIN 985 verz.selbsts.	Hexagon nut, M10 DIN 985 galv.
18	906200008	1		Scheibe 21x037x3 DIN 125 verz.	Washer 21x037x3 galv. DIN125
19	xxxxxxxxxx	1		Artikelstamm fehlt!!!	
20	xxxxxxxxxx	1		Artikelstamm fehlt!!!	
21	901012005	1		Schraube SKT M12x025 DIN 933 verz.	Hexagon head M12x025 DIN933 galv.
22	xxxxxxxxxx	1		Artikelstamm fehlt!!!	
23	901016003	1		Schraube SKT M16x045 DIN 933 verz.	Hexagon head galvanized
24	906200001	1		Scheibe 17x030x03 DIN 125 verz.	Washer 17x30x3 galvanized
25	906200044	1		Scheibe 13x024x2,5 DIN 125 verz.	Washer 13x024x2,5 DIN 125 galv.
26	xxxxxxxxxx	1		Artikelstamm fehlt!!!	
27	900012006	1		Mutter SKT M12 DIN 985 verz.selbsts.	Hexagon nut M12 DIN 985 galv. prot.
28	945001009	1		Seitenbesen Ø700 Borsten Stahl	
28	945001008	1		Seitenbesen Ø700 Borsten Kunststoff	
28	945001010	1		Seitenbesen Ø700 Borsten KunststoffStahl	



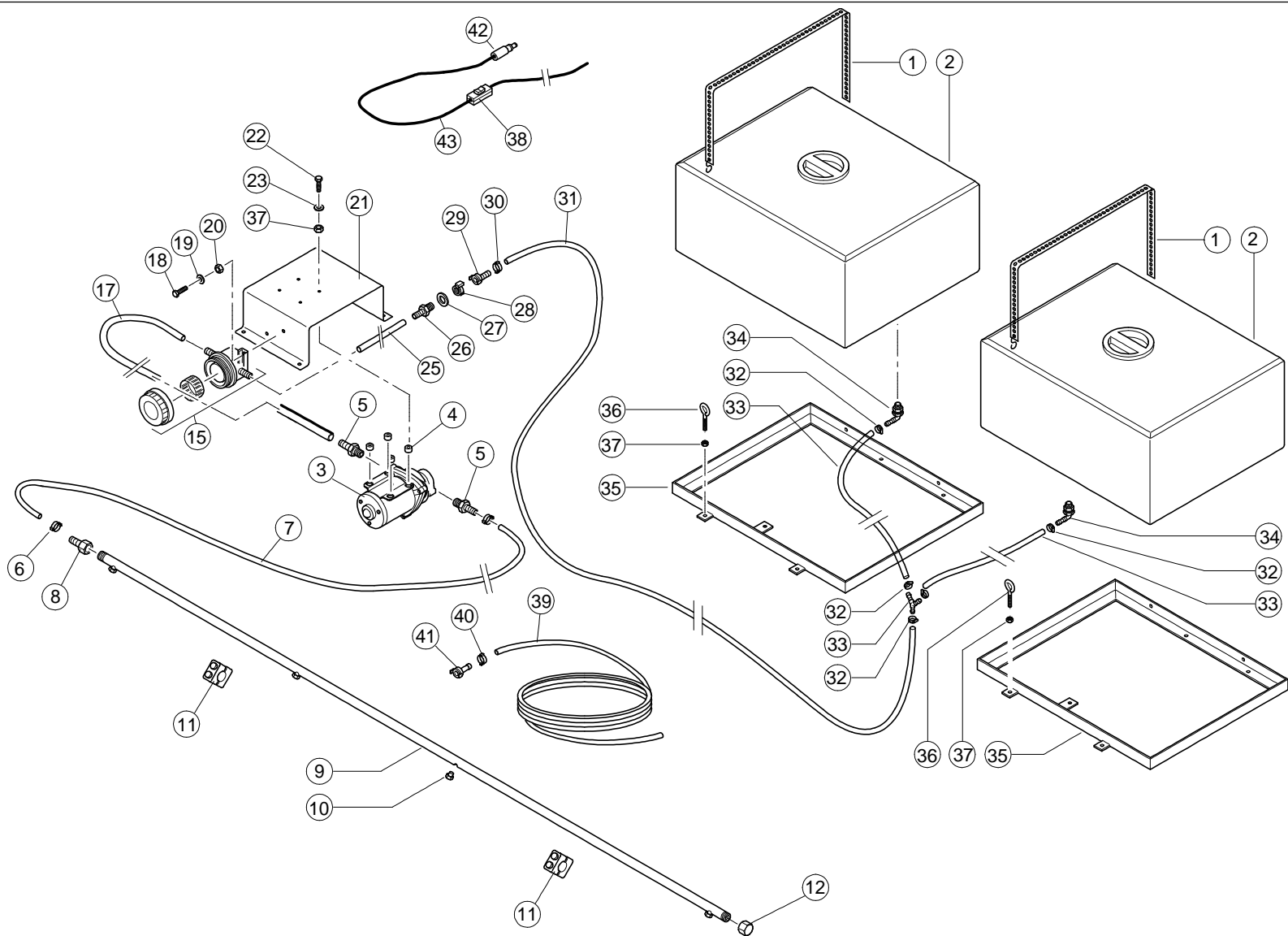
Pos. Item	Teile-Nr. Part No.	Anzahl Number	Fußn. Footn.	Bezeichnung	Description
29	901010004	1		Schraube SKT M10x040 DIN 933 verz.	Hexagon head M10x040 DIN933 galv.
31	900010002	1		Mutter SKT M10 DIN 934 verz.	Nut M10 DIN 934 galv.
32	943900003	1		Schutzkappe für Mutter SKT SW 17	
33	053200010	1		Flansch für Seitenbesen HDK FKM	
34	901008044	1		Schraube SKT M08x050 DIN 931 verz.	
35	905008001	1		Federring A08 DIN 127 verz.	Spring lock washer A08 DIN 127 galv.
36	930012028	1		HD Schlauch 2SN-NW12-1300 A05/A35	Hd hose 2SN-NW12-1300 A05/A35
37	937000054	1		HD Rohr FKMØ15x0065	
38	936000015	1		HD Kugelblockhahn NW12-15L 3Wege	
39	931015007	1		HD Verschraubung EVW-15L	HD thread joint EVW 15L
40	931016010	1		HD Verschraubung GVO-15L-15L	HD thread joint GVO 15L 15L
41	931007040	1		HD Verschraubung GE-15LR-3/4" verz.	HD-thread joint GE 15LR 3/4", galv.
42	931007038	1		HD Verschraubung GE-15LR-1/2"	HD thread joint GE 15LR 1/2"
43	936000083	1		HD Mengenteiler 060 Liter FKM	Oil divider without thread joint
44	937000053	1		HD Rohr FKMØ15x0060	
45	931005006	1		HD Verschraubung T-12L	
47	931020006	1		HD Verschraubung EVT-15L	HD-thread joint EVT 15L



Pos. Item	Teile-Nr. Part No.	Anzahl Number	Fußn. Footn.	Bezeichnung	Description
1	xxxxxxxxxx	1		Artikelstamm fehlt!!!	
2	xxxxxxxxxx	1		Artikelstamm fehlt!!!	
3	939010003	1		Wasserpumpe 12Volt R4300-521	
3	939010004	1		Wasserpumpe 24Volt R4300-522	
4	xxxxxxxxxx	1		Artikelstamm fehlt!!!	
5	xxxxxxxxxx	1		Artikelstamm fehlt!!!	
6	xxxxxxxxxx	1		Artikelstamm fehlt!!!	
7	xxxxxxxxxx	1		Artikelstamm fehlt!!!	
8	xxxxxxxxxx	1		Artikelstamm fehlt!!!	
9	xxxxxxxxxx	1		Artikelstamm fehlt!!!	
10	xxxxxxxxxx	1		Artikelstamm fehlt!!!	
11	938070023	1		Schlauchselle PP 320 Standard 2Hälften	hose-clamp PP 320
12	xxxxxxxxxx	1		Artikelstamm fehlt!!!	
14	xxxxxxxxxx	1		Artikelstamm fehlt!!!	
15	939130001	1		Wasserfilter 1/2" Schlauchanschluß	
16	xxxxxxxxxx	1		Artikelstamm fehlt!!!	
17	939020010	1		Wasserschlauch 1/2" 0400mm	water hose 1/2" 0900mm
18	901005046	1		Schraube ZYL M05x025 DIN 84 verz.Sch...	
19	906200037	1		Scheibe 05,3x010x1,0 DIN 125 verz.	
20	900005006	1		Mutter SKT M05 DIN 985 verz.selbsts.	
21	046100133	1		Abdeckblech für Wasserpumpe	
22	901006045	1		Schraube SKT M06x025 DIN 933 verz.	Hexagon bolt M06x020 DIN 933 galv.
23	906200039	1		Scheibe 06,4x012x1,6 verz.	Washer 06,4x012x1,6 galv.
24	xxxxxxxxxx	1		Artikelstamm fehlt!!!	
25	xxxxxxxxxx	1		Artikelstamm fehlt!!!	
26	xxxxxxxxxx	1		Artikelstamm fehlt!!!	
27	906200008	1		Scheibe 21x037x3 DIN 125 verz.	Washer 21x037x3 galv. DIN125
28	xxxxxxxxxx	1		Artikelstamm fehlt!!!	
29	xxxxxxxxxx	1		Artikelstamm fehlt!!!	
30	xxxxxxxxxx	1		Artikelstamm fehlt!!!	



Pos. Item	Teile-Nr. Part No.	Anzahl Number	Fußn. Footn.	Bezeichnung	Description
31	xxxxxxxxxx	1		Artikelstamm fehlt!!!	
32	xxxxxxxxxx	1		Artikelstamm fehlt!!!	
33	xxxxxxxxxx	1		Artikelstamm fehlt!!!	
34	xxxxxxxxxx	1		Artikelstamm fehlt!!!	
35	xxxxxxxxxx	1		Artikelstamm fehlt!!!	
36	xxxxxxxxxx	1		Artikelstamm fehlt!!!	
37	900006006	1		Mutter SKT M06 DIN 985 verz.selbsts.	hexagon nut M06 DIN 985 galv. prot.
38	960902107	1		Schnurschalter	
39	xxxxxxxxxx	1		Artikelstamm fehlt!!!	
40	xxxxxxxxxx	1		Artikelstamm fehlt!!!	
41	xxxxxxxxxx	1		Artikelstamm fehlt!!!	
42	961318118	1		Stecker 2-polig mit Adapter 8A	
43	960518082	1		Kabel 2x1,5mm ² flach 1,5m	Cable 2x1,5mm ²



Pos. Item	Teile-Nr. Part No.	Anzahl Number	Fußn. Footn.	Bezeichnung	Description
1	933104042	1		HD Zylinderrohr 50/350 FKM	
2	933103039	1		HD Kolbenstange 25/350 FKM	
3	933105005	1		HD Dichtsatz 25/50 USM/UM/RSM/HS/S...	HD seal set 25/50
4	931020004	1		HD Verschraubung EVT-12L	HD thread joint EVT 12L
5	930008075	1	1)	HD Schlauch 2STC-NW08-2100 A06/A36	HD hose pipe 2STC-NW08-2100 A06/A36
5	930008076	1	2)	HD Schlauch 2STC-NW08-2500 A06/A36	HD hose pipe 2STC-NW08-2500 A06/A36
5	930008077	1	3)	HD Schlauch 2STC-NW08-2700 A06/A36	HD hose pipe 2STC-NW08-2700 A06/A36
7	933101012	1		HD Führungsmutter 50/25	
8	933102012	1		HD Kolben 50/25	
9	931007025	1		HD Verschraubung GE-12LR-3/8"	HD thread joint GE 12LR 3/8"
10	937000051	1		HD Rohr FKMØ12x0180	
11	936000009	1		HD Kugelblockhahn NW10-12L 2Wege	
12	931013003	1		HD Verschraubung EVGE-12LR-3/8"	HD thread joint EVGE 12LR 3/8"
13	936000084	1		HD Sperrventil VBD 38 SF FKM	
14	930008080	1		HD Schlauch 2STC-NW08-2900 A06/A06	HD hose pipe 2STC-NW08-2900 A06/A06

1) FKM 1800

2) FKM 2200

3) FKM 2400

1)

2)

3)

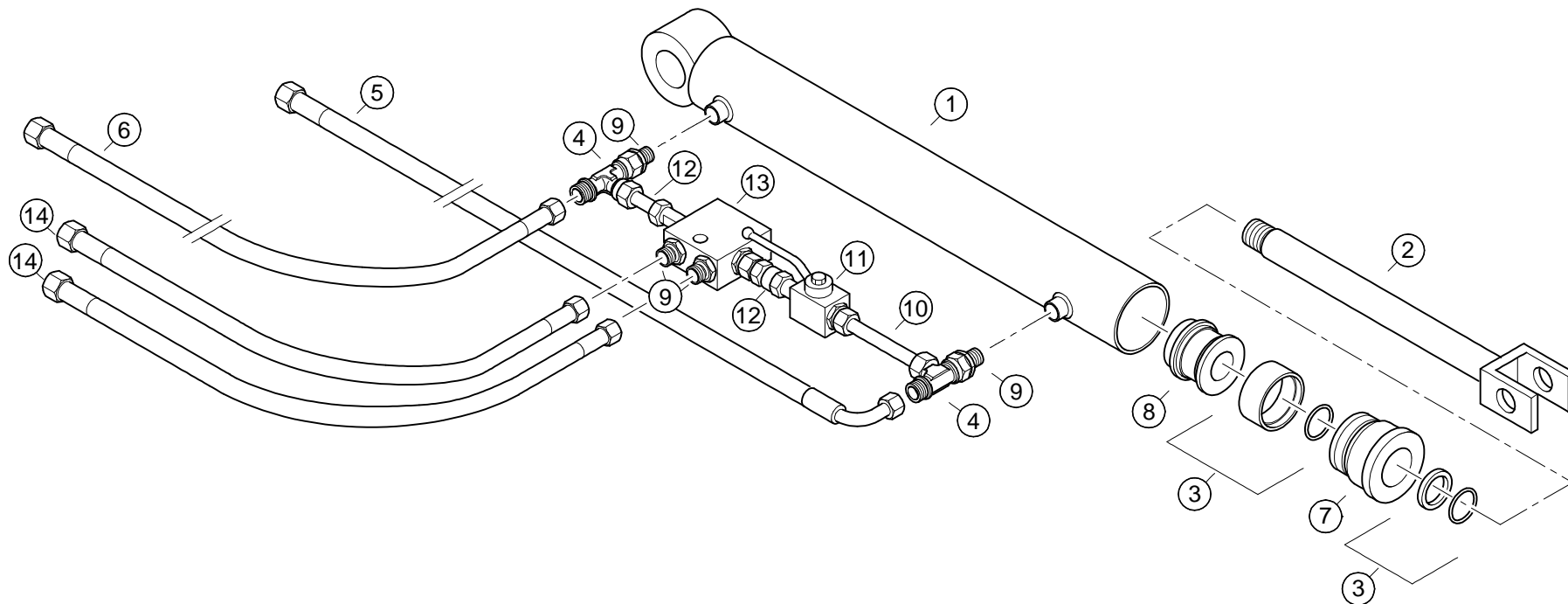


Maschinentyp / Machine type
Frontkehrmaschine 1800-2400

Baugruppe / Subassembly
...00-2400/HD Zylinder 50x25x350 Wanne
/

Abb.-Nr. / Picture no.
Tafel_012-a

Seite / Page
42 / 45



Pos. Item	Teile-Nr. Part No.	Anzahl Number	Fußn. Footn.	Bezeichnung	Description
1	933103006	1		HD Kolbenstange 25/410	Poiston rod
2	933105005	1		HD Dichtsatz 25/50 USM/UM/RSM/HS/S...	HD seal set 25/50
3	933104007	1		HD Zylinderrohr 40/410 für Zylinder 9330...	Zylinder tube
4	931012001	1		HD Verschraubung SWVE-12LM-16x1.5 ...	HD thread joint SWVE12LM 16x1.5 &D...
5	930008069	1		HD Schlauch 2STC-NW08-1000 A06/A06	HD hose 2STC-NW08-1000 A06/A06
6	932010002	1		HD Stecker SVK DN10 M22x1,5IG	Fast plugin connection, NW10
7	932010001	1		HD Stecker SVK DN10 12L	HD plug SVK DN10 12L
8	932100002	1		HD Staubschutz für SVK Stecker Ø27 D...	Banking cup NW10
9	933102002	1		HD Kolben 50/25 UM-Ver./UNA-Stütz/HS...	HD piston 50/25
10	933101001	1		HD Führungsmutter 50/25 USM-UM-SM...	HD guiding nut 50/25
11	936000003	1		HD Drosselventil 22x1,5 12L 1,4 mm Ble...	HD throttle non-return line valve 22x1,5 1...

