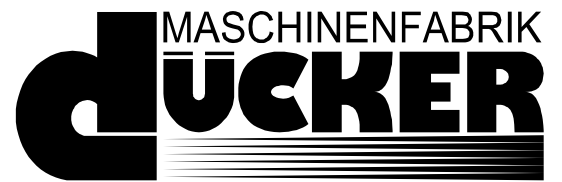
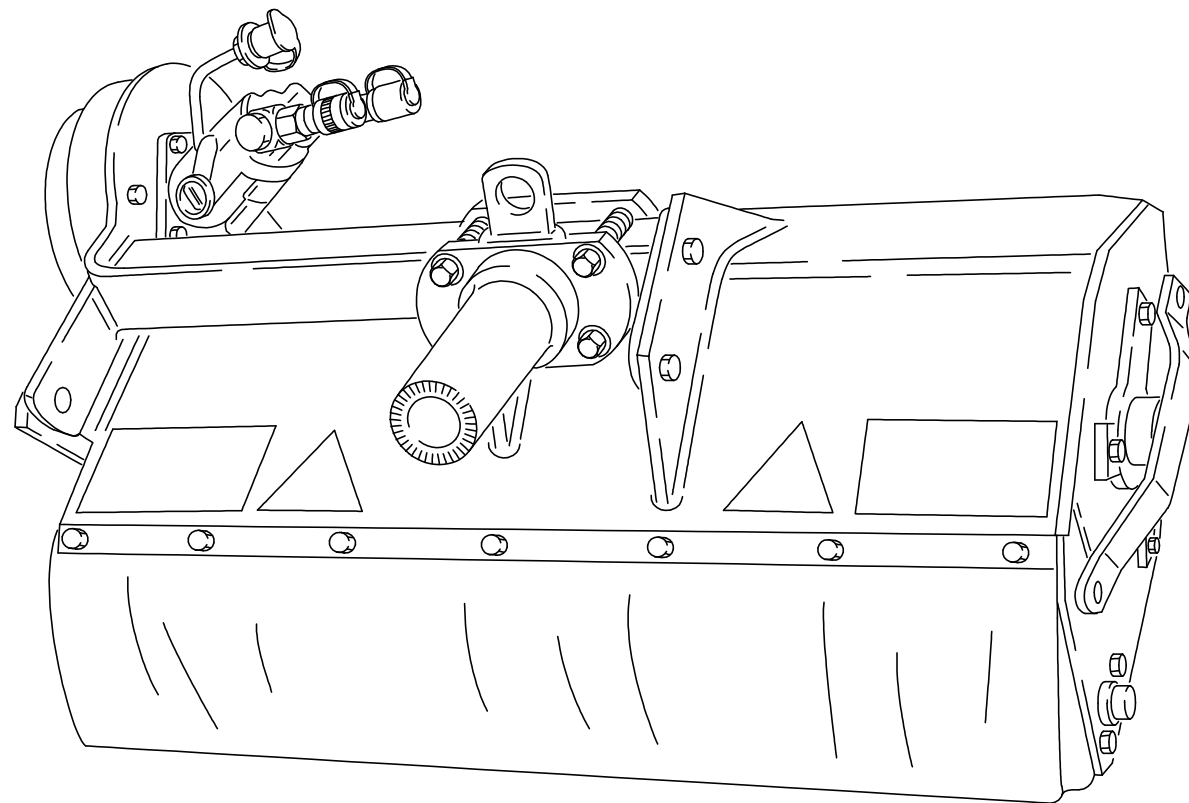


Ersatzteilliste
Schlegelmähwerk
MKT 10-13



Spare Parts List

MKT 10-13



Vorwort

Bei der Bestellung von Ersatzteilen sind die Typenbezeichnung, die Maschinenummer und das Baujahr des entsprechenden Gerätes anzugeben.

HINWEIS

Die Verwendung von Ersatzteilen anderer Hersteller ist nur nach Absprache mit dem Hersteller zulässig Originalzusatzteile und vom Hersteller autorisiertes Zubehör dienen der Sicherheit. Die Verwendung anderer Teile kann die Haftung für die daraus entstehenden Folgen aufheben.

Herstelleradresse

Gerhard Dücker GmbH & Co. KG
Maschinenfabrik
Wendfeld 9
48703 Stadtlohn
Tel.: 02563/9392-0
Fax.: 02563/9392-90
<http://www.duecker.de>
info@duecker.de

Information

When ordering spare parts, always state the machine type, the machine number and the year of construction of the equipment for which they are intended.

NOTE

The use of spare parts of a different make is only allowed with the manufacturer's agreement. Original spare parts and accessories approved by the manufacturer contribute to safety. The use of other parts may entail loss of any liability for the consequences arising therefrom.

Manufacturer's Address

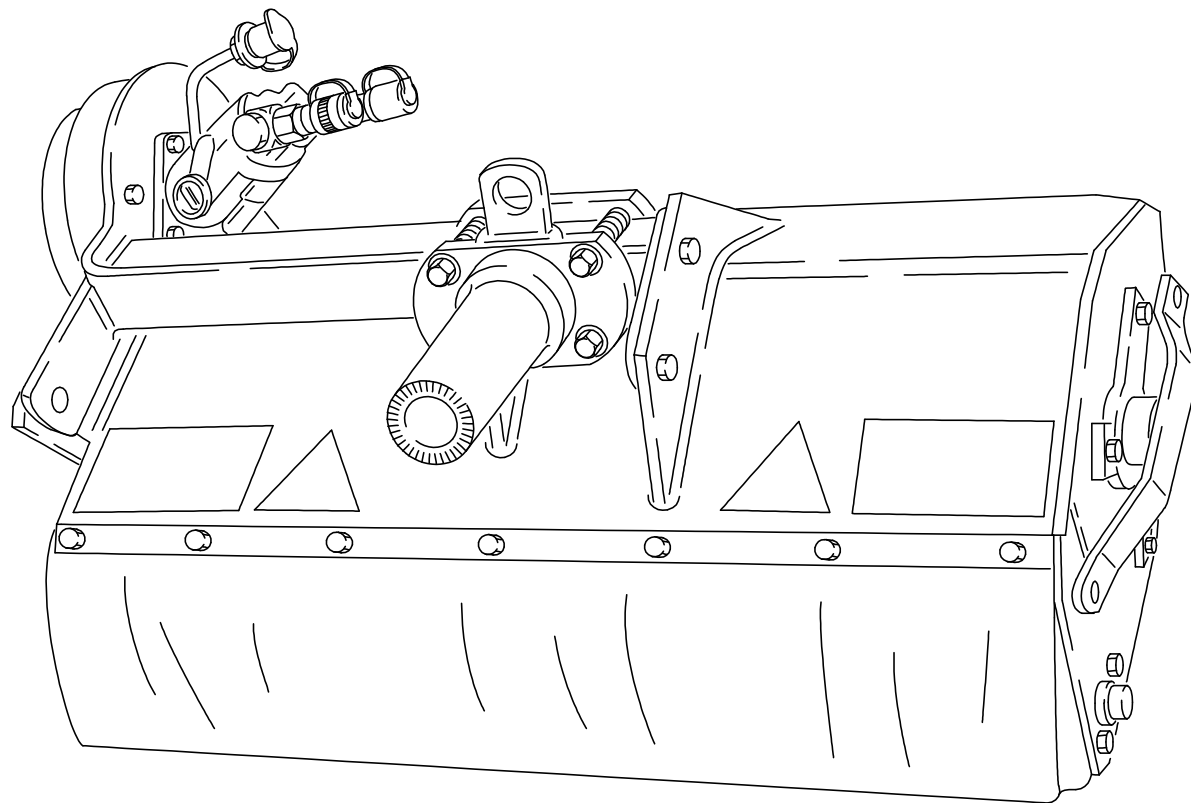
Gerhard Dücker GmbH & Co. KG
Maschinenfabrik
Wendfeld 9
D-48703 Stadtlohn
Phone: +49 (0)2563/9392-0
Fac.: +49 (0)2563/9392-90
<http://www.duecker.de>
info@duecker.de

1	MKT 10-13	Schlegelmähwerk	11
1.1	1	Gehäuse HD-Teile	13
1.2	2	Schutzeinrichtung	21

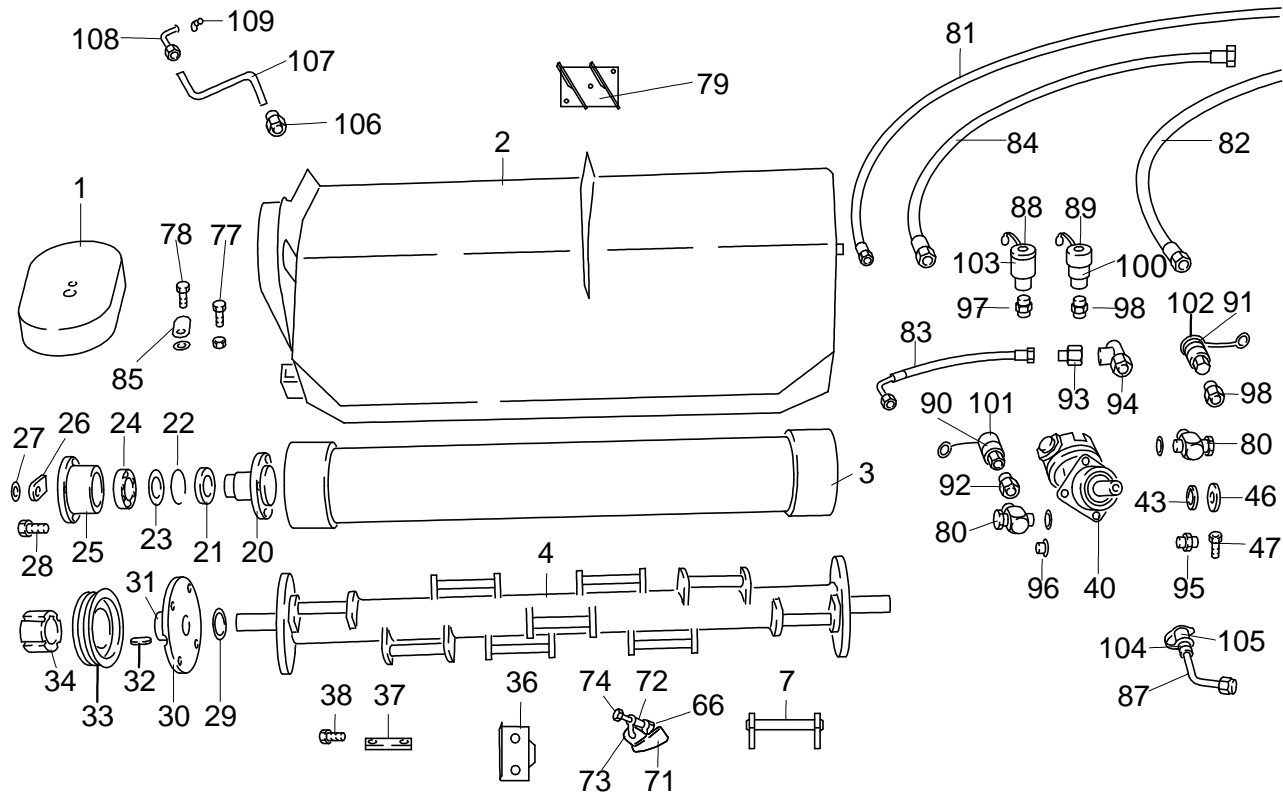
006100007	12	010200020	12	901016027	22	921800032	20	932100005	18
006200014	12	010200021	12	901016052	14	921800033	20	932100006	18
009100002	20	010200022	20	901020044	22	924363071	12	935001004	14
009100008	24	010200023	20	905010001	24	925105000	12	935001005	14
009100009	14	010200024	16	905012001	22	925110309	14	935001006	14
009200005	20	010200025	16	905016001	12, 22	925111209	14	937000017	16
010100001	14	010200029	12	905108025	12	925202309	14	937000018	18
010100002	20	010200030	12	906200001	22	925204209	14	945000880	16
010100003	12, 20	010200031	12	906200029	22	927500016	12	945000990	14
010100004	12, 20	010200032	12	906200044	22	930008037	16	956010001	20
010100005	20	010200033	12	906200075	14	930008038	16	956010003	20
010100007	16	010200034	12	907111060	20	930008039	16	956010004	20
010100008	22	010200035	22	907300006	22	930016009	16	956010005	20
010100009	16	010400003	12	908140040	14	930016010	16	956010006	20
010100010	14	050200011	22	910100010	24	930020007	16	956010007	20
010100011	14	050200014	12	910100080	18	930020008	16	957000001	12
010100012	22	050200015	12	912200881	16	931007001	18		
010100102	22	900008006	22	921000012	22	931007002	18		
010100108	22	900010002	22	921000017	14	931007055	18		
010200002	20	900012002	22	921000034	14, 22	931007059	18		
010200003	22	900012006	16, 24	921000059	14	931010011	18		
010200004	20	900016006	22	921000061	14	931013013	16		
010200005	20	901008001	22	921000062	14	931014008	18		
010200006	12	901008035	14	921000063	14	931019015	16		
010200007	20	901010005	16	921000064	14	931024008	18		
010200008	20	901010040	24	921400002	14	931026011	16		
010200009	12	901012004	22	921400009	22	932010001	18		
010200010	12	901012012	16	921400011	22	932012006	16		
010200012	12	901012018	24	921400012	14	932012007	16		
010200013	12	901012019	16	921400014	14	932016003	16		
010200014	12	901012024	22	921400017	22	932016004	16		
010200015	12	901012062	22	921800006	20	932100002	18		
010200018	12	901014015	14	921800019	20	932100003	18		
010200019	12	901016001	22	921800031	20	932100004	18		

Ersatzteilliste
Spare Parts List

Pos. Item	Teile-Nr. Part No.	Anzahl Number	Fußn. Footn.	Bezeichnung	Description
1		1		Gehäuse HD-Teile	
2		1		Schutzeinrichtung	



Pos. Item	Teile-Nr. Part No.	Anzahl Number	Fußn. Footn.	Bezeichnung	Description
1	010200006	1		Schutzkiste für Keilriemen MKT	
2	010200014	1		Mähkörper MKT 10 L Antrieb R	
2	010200020	1		Mähkörper MKT 10 L Antrieb R Tasttronic	
2	010200015	1		Mähkörper MKT 10 R Antrieb L	
2	010200021	1		Mähkörper MKT 10 R Antrieb L Tasttronic	
2	010200013	1		Mähkörper MKT 13 L Antrieb R	
2	010200018	1		Mähkörper MKT 13 L Antrieb R Tasttronic	
2	010200012	1		Mähkörper MKT 13 R Antrieb L	
2	010200019	1		Mähkörper MKT 13 R Antrieb L Tasttronic	
3	050200014	1		Tastwalzenrohr USM 10, MKT 10	
3	050200015	1		Tastwalzenrohr USM 13 MKT13 GMK12 ...	
4	010200010	1		Schlegelwelle MKT 10 links	
4	010200030	1		Schlegelwelle MKT 10 rechts	
4	010200009	1		Schlegelwelle MKT 13 links	
4	010200029	1		Schlegelwelle MKT 13 rechts	
4	010200031	1		Schlegelwelle MKT 13 links Hammerschl...	
4	010200032	1		Schlegelwelle MKT 13 rechts Hammersc...	
4	010200033	1		Schlegelwelle MKT 10 links Hammerschl...	
4	010200034	1		Schlegelwelle MKT 10 rechts Hammersc...	
7	010400003	1		Schlegelböckchen zum Aufschw.für 990	
9	010100004	1		Befestigungsleiste Front USM 10	
9	010100003	1		Befestigungsleiste Front USM 13	
20	006200014	2		Lagerbolzen Tastrolle Ø159	
21	957000001	2		Kunststoffdichtung 42x80x13 Tastrolle	
22	905108025	2		Sicherungsring I080x2,5 DIN 472	Locking ring Ø080x2,5 DIN472
23	927500016	2		Nilosring 6307 ZJV Dichtscheibe	
24	924363071	2		Lager 6307 RS	
25	925105000	2		Lagerflansch GG	
26	006100007	2		Lagersicherungsblech	
27	905016001	2		Federring A16 DIN 127 verz.	Lock washer A16 DIN 127 galv.



Pos. Item	Teile-Nr. Part No.	Anzahl Number	Fußn. Footn.	Bezeichnung	Description
28	901016052	2		Schraube SKT M16x035 spezial	
29	906200075	2		Paßscheibe 045x055x3,0 DIN 988	Shim 045x055x3,0 DIN988
30	925110309	2		Lagergehäuse FC 309 S	
30	925111209	3		Lagergehäuse FC 209 S	
31	925202309	2		Lager UC 309	
31	925204209	3		Lager UC 209	Bearing UC 209
32	908140040	1		Paßfeder 14x09x040 DIN 6885	
33	921000063	1		Keilriemenscheibe 090x3 SPA für Ø45	
33	921000062	1		Keilriemenscheibe 106x3 SPA für TB 2012	
33	921000059	1		Keilriemenscheibe 112x3 SPA für TB 2012	
33	921000017	1		Keilriemenscheibe 132x3 SPA für TB 2012	
33	921000064	1		Keilriemenscheibe 160x3 SPA für TB 2517	
33	921000034	1		Keilriemenscheibe 180x3 SPA für TB 2517	
33	921000061	1		Keilriemenscheibe 200x3 SPA für TB 3020	
34	921400014	1		Taperbuchse 2012 Ø45	
34	921400012	1		Taperbuchse 2517 Ø45	
34	921400002	1		Taperbuchse 3020 Ø45	Taperbush 3020 Ø45
36	945000990	9	1)	Schlegel 990 MKT, SMT, UMT	Flails
37	009100009	9	2)	Befestigungsbrücke MKT, SMT, UMT un...	Locking - Plate
38	901014015	18	3)	Schraube SKT M14x1,5x25 DIN 961	Locking- Screws M 14x1,5x25
40	935001004	1		HD Ölmotor 28 ccm	
40	935001005	1		HD Ölmotor 32 ccm	
40	935001006	1		HD Ölmotor 63 ccm	
43	010100011	1		Buchse 27x42x10 mit Nut für Öl. 28ccm	
43	010100010	1		Buchse 30,5x48,3x10 mit Nut für Öl.32	
46	010100001	1		Scheibe 09x045x6 für Senkkopf	
47	901008035	1		Schraube Senkkopf M08x030 DIN 7991 ...	countersunk-head-bolt M08x030 DIN 7991

1) MKT10 9 Schlegel MKT13 11 Schlegel

1)

2) MKT10 9 Brücken MKT13 11 Brücken

2)

3) MKT10 18 Schrauben MKT13 22 Schrauben

3)

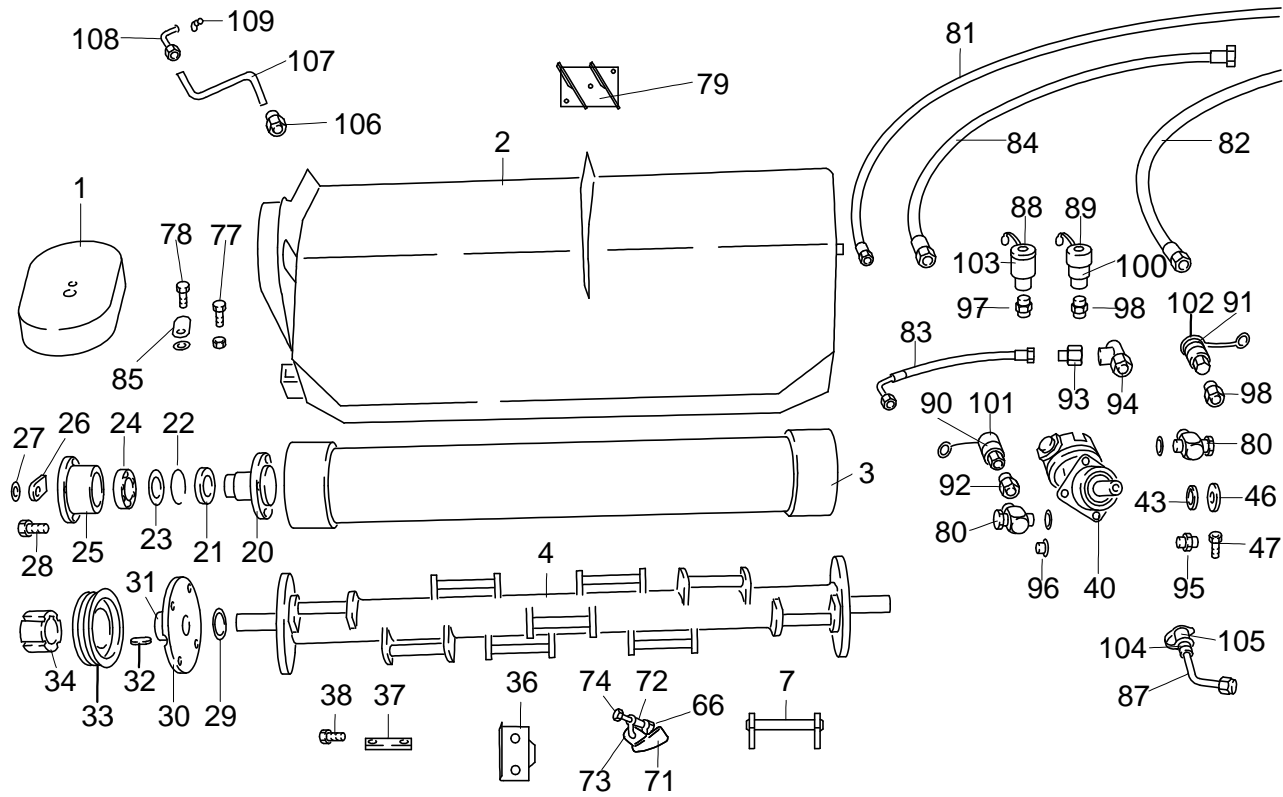


Maschinentyp / Machine type
Schlegelmähwerk

Baugruppe / Subassembly
Schlegelmähwerk/Gehäuse HD-Teile
/


Abb.-Nr. / Picture no.
MKT10_13-01

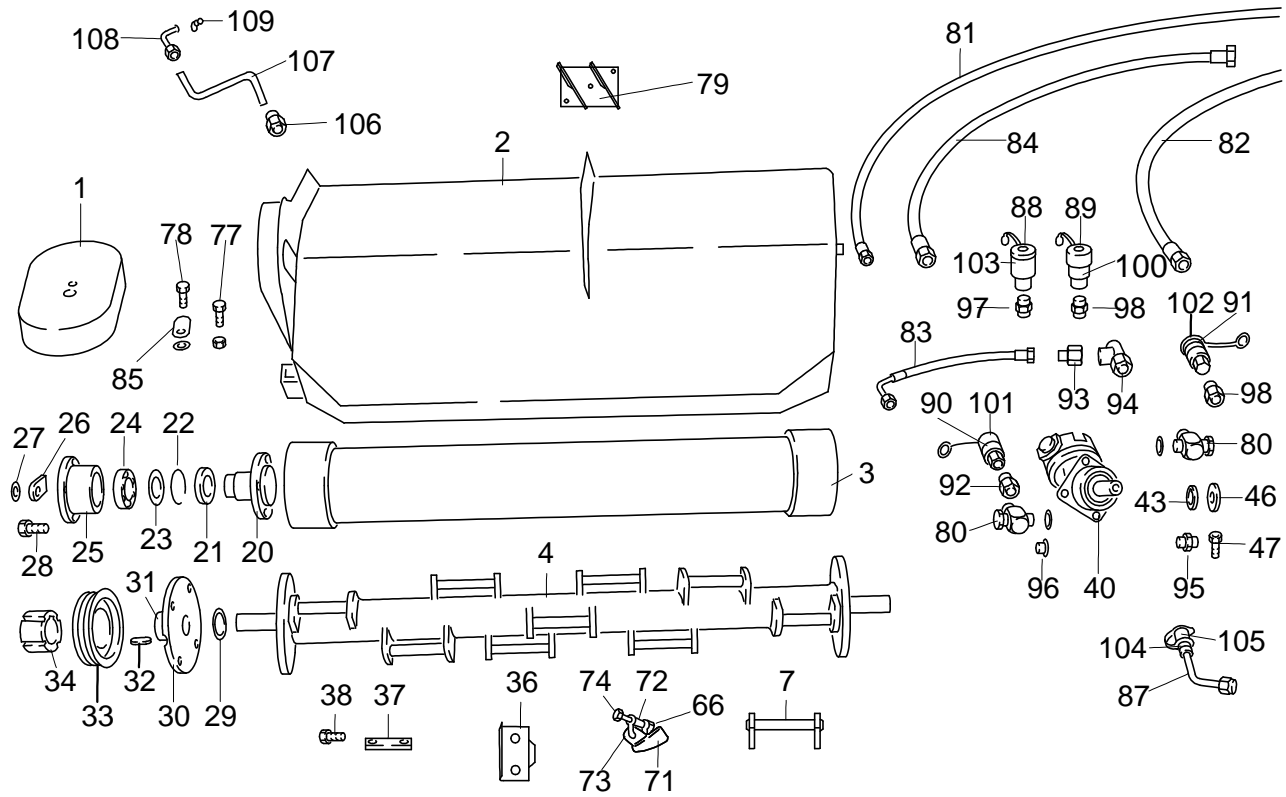
Seite / Page
14 / 25



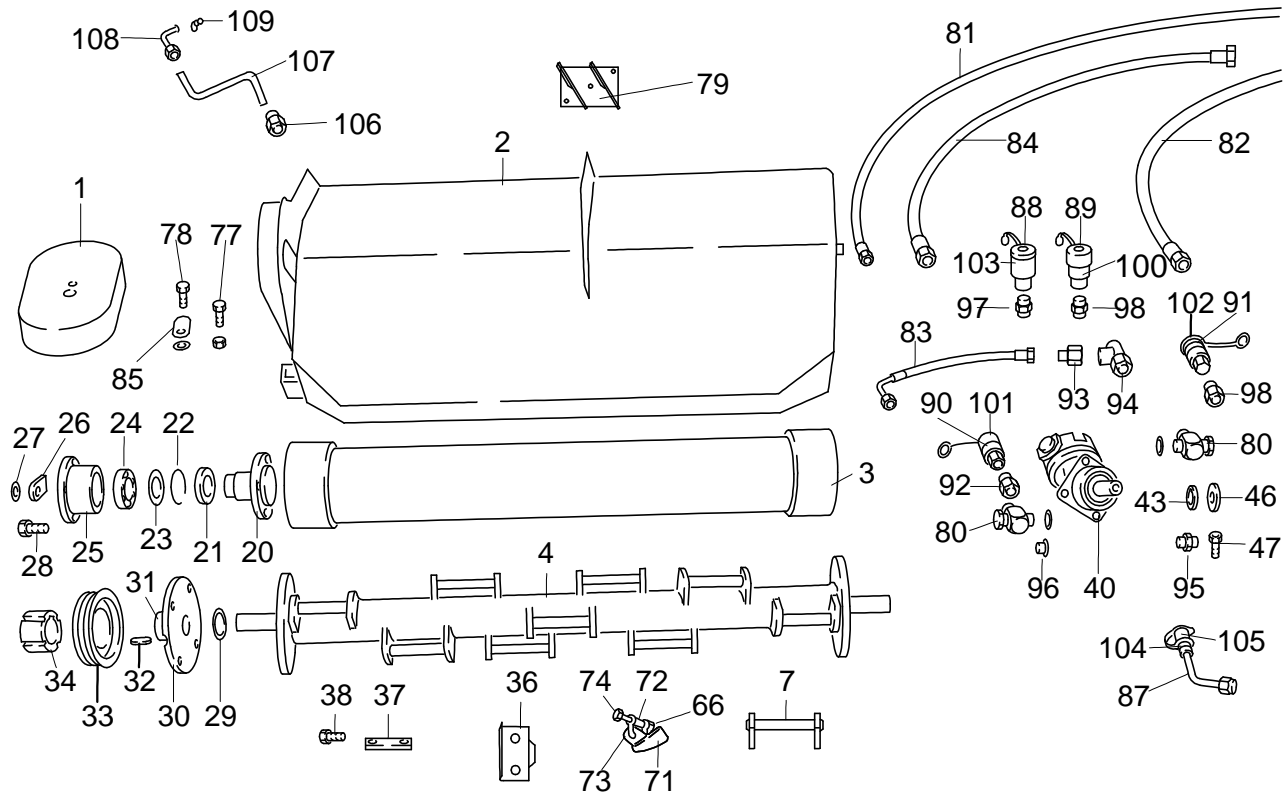
Pos. Item	Teile-Nr. Part No.	Anzahl Number	Fußn. Footn.	Bezeichnung	Description
66	900012006	24	1)	Mutter SKT M12 DIN 985 verz.selbsts.	Hexagon nut M12 DIN 985 galv. prot.
71	945000880	24	2)	Schlegel Hammer MKT, SMT, USM10-13	
72	010100007	24	3)	Buchse 12,4x30x16,6 für Schlegel Ham...	
73	912200881	24	4)	Schäkel für Schlegel Hammer	
74	901012019	24	5)	Schraube SKT M12x077 DIN 931 10.9 G...	
77	901012012	1		Schraube SKT M12x060 DIN 933 verz.	
78	901010005	1		Schraube SKT M10x030 DIN 933 verz.	Hexagon head, M10x030 DIN933 galv.
79	010200024	1		Leitblech anschraubbar links MKT	
79	010200025	1		Leitblech anschraubbar rechts MKT	
80	931026011	2		HD Verschraubung WH-20SM-27x1,5	
81	930016009	1		HD Schlauch 4SP-NW16-1600 B5/B5 S...	
81	930016010	1		HD Schlauch 4SP-NW16-2200 B5/B5 U...	
82	930020007	1		HD Schlauch 1SN-NW20-1600 A05/DKO...	
82	930020008	1		HD Schlauch 1SN-NW20-2200 A05/DKO...	
83	930008037	1		HD Schlauch 2STC-NW08-0370 A36/B5	
84	930008038	1		HD Schlauch 2STC-NW08-2300 A06/A2...	
84	930008039	1		HD Schlauch 2STC-NW08-1700 A06/A2...	
85	010100009	1		Schutzkistenabdeckblech für MKT	
87	937000017	1		HD Rohr MKT SMH 1xgebogen	
88	932016004	1		HD Schraubkupplung 340451 groß Ø48...	HD thread joint coupling 340451 big Ø 4...
89	932016003	1		HD Schraubkupplung 340472 groß Ø55...	HD thread joint coupling 340472 big Ø55...
90	932012007	1		HD Schraubkupplung 340471 klein Ø42...	HD-screw coupling 340471 smal Ø42mm
91	932012006	1		HD Schraubkupplung 340450 klein Ø36...	HD-screw coupling 340450 smal Ø36mm
92	931013013	2		HD Verschraubung EVGE-20SR-1/2"	
93	931019015	1		HD Verschraubung KOR-20S-12S	

- 1) MKT10 24 Mztttern MKT13 28 Muttern 1)
2) MKT10 24 Hammerschlegel MKT13 28 Hammerschlegel 2)
3) MKT10 24 Buchsen MKT 13 28 Buchsen 3)
4) MKT10 24 Schäkel MKT13 28 Schäkel 4)
5) MKT10 24 Schrauben MKT13 28 Schrauben 5)

	Maschinentyp / Machine type	Baugruppe / Subassembly	Abb.-Nr. / Picture no.	Seite / Page
	Schlegelmähwerk	Schlegelmähwerk/Gehäuse HD-Teile /	MKT10_13-01	16 / 25



Pos. Item	Teile-Nr. Part No.	Anzahl Number	Fußn. Footn.	Bezeichnung	Description
94	931014008	1		HD Verschraubung EVL-20S	HD thread joint EVL 20S
95	931007001	1		HD Verschraubung GE-12LM-16x1,5	Hydraulic screw connection, GE 12 LM 1...
96	931024008	1		HD Verschraubung VSTI-16x1,5 verz.	
97	931007059	1		HD Verschraubung GE-22LR-3/4"	HD thread joint GE 22LR 3/4"
98	931007055	1		HD Verschraubung GE-20SR-3/4"	HD thread joint GE 20SR 3/4"
100	932100004	1		HD Staubschutzmuffe für 340451 Ø54 M...	HD thread joint 340451 bigØ54mm M48x2
101	932100006	1		HD Staubschutzkappe für 340450 klein ...	Cap for 340450 smal Ø 40 mm
102	932100005	1		HD Staubschutzstecker für 340471 Ø40 ...	Cap for 340471 smal Ø 40 mm
103	932100003	1		HD Staubschutzstecker für 340472 Ø54 ...	Dust protection plug 340472 bigØ54mm ...
104	932010001	1		HD Stecker SVK DN10 12L	HD plug SVK DN10 12L
105	932100002	1		HD Staubschutz für SVK Stecker Ø27 D...	Banking cup NW10
106	931007002	1		HD Verschraubung GE-06LM-10x1	
107	937000018	1		HD Rohr 2x90° gebogen Ø06x1 Schmierl...	
108	931010011	1		HD Verschraubung WSV-06L Innengewi...	
109	910100080	1		Schmiernippel M08x1 gerade DIN 71412	Grease nipple M08x1 DIN 71412



Pos. Item	Teile-Nr. Part No.	Anzahl Number	Fußn. Footn.	Bezeichnung	Description
5	010200004	1		Verbindungsholm MKT 700mm	
5	010200005	1		Verbindungsholm MKT 700mm für Tastr...	
6	921800032	1	1)	Keilriemen XPax1082	V-Belt XPA x 1082
6	921800031	1	2)	Keilriemen XPax1107	V-Belt XPA x 1107
6	921800006	3	3)	Keilriemen XPax1120	V-Belt XPA x 1120
6	921800033	1	4)	Keilriemen XPax1180	V-Belt XPA x 1180
6	921800019	1	5)	Keilriemen XPax1207	
8	010100005	1		Befestigungsleiste Heck USM 10	
8	010100002	1		Befestigungsleiste Heck MKT USM RS...	
9	010100004	1		Befestigungsleiste Front USM 10	
9	010100003	1		Befestigungsleiste Front USM 13	
10	956010006	1		Steinschlagschutz Front 1162x230 USM10	
10	956010003	1		Steinschlagschutz Front (1)USM,MKT,S...	
11	956010005	1		Steinschlagschutz Front 1162x250 USM ...	
11	956010004	1		Steinschlagschutz Front (2) USM13, SM...	
12	956010007	1		Steinschlagschutz Heck USM 10	
12	956010001	1		Steinschlagschutz Heck USM13/MKT13/...	
13	010200022	1		Lagerdeckel für Lager UCFC 309 S	
13	010200023	1		Lagerdeckel für Lager UCFC 209 S	
14	009100002	1		Schutzbügel SMT MKT GMK	
15	009200005	1		Stützfuß MKT, GMK, MKL, SMT, USM10...	
16	907111060	1		Klappsplint 06mm mit Kette 220 und Rin...	Spring cotter pin with chain
17	010200002	1		Führungsrohr Tastronic 650mm	
17	010200008	1		Führungsrohr SMK 500	
18	010200007	1		Führungsrohr UNA	

1) Keilriemenscheibe Ø200/Ø106 und Ø200/Ø90

1)

2) Keilriemenscheibe Ø200/Ø112

2)

3) Keilriemenscheibe Ø200/Ø132

3)

4) Keilriemenscheibe Ø200/Ø180

4)

5) Keilriemenscheibe Ø200/Ø200

5)

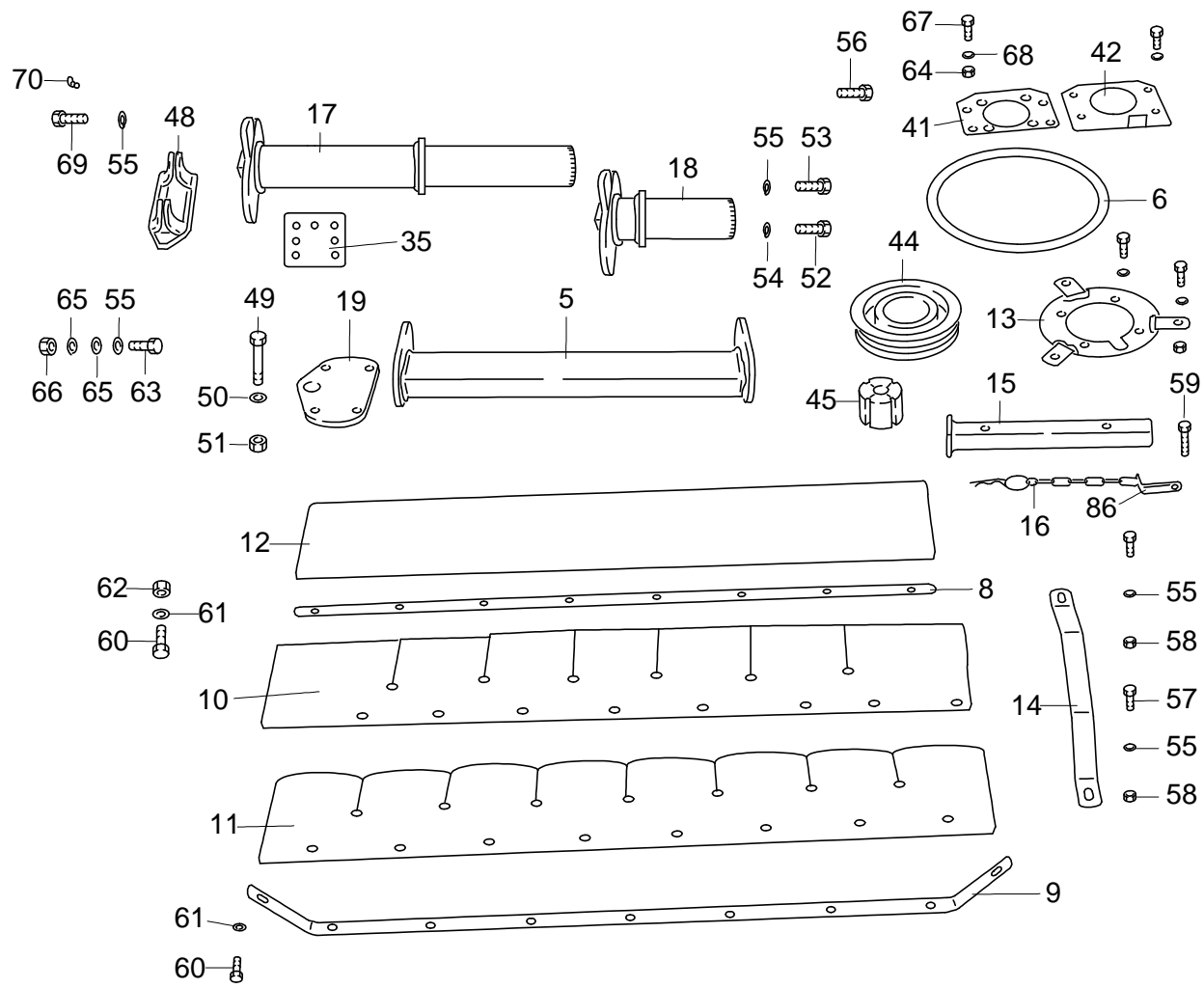


Maschinentyp / Machine type
Schlegelmähwerk

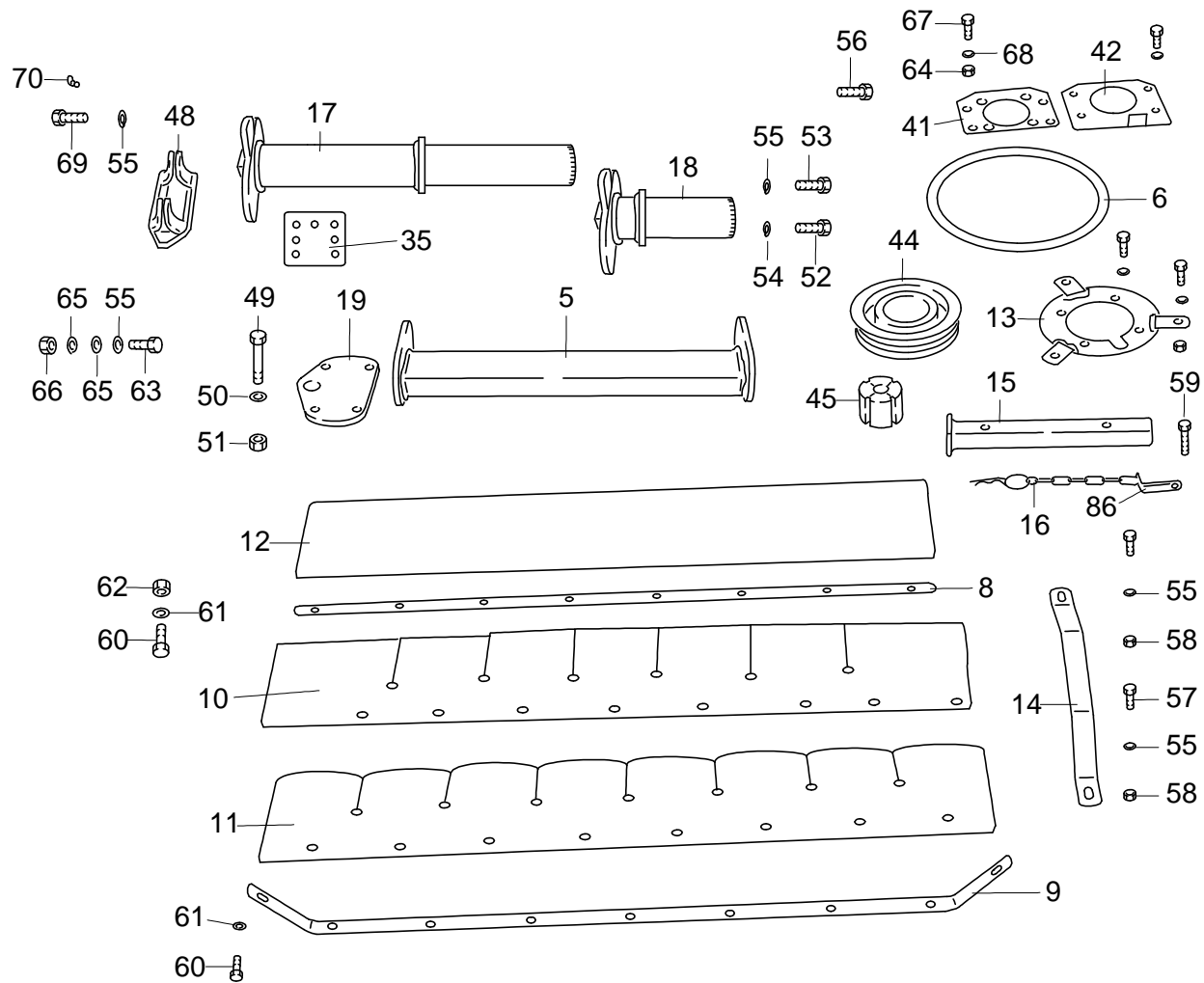
Baugruppe / Subassembly
Schlegelmähwerk/Schutzeinrichtung
/

Abb.-Nr. / Picture no.
MKT10_13-02

Seite / Page
20 / 25



Pos. Item	Teile-Nr. Part No.	Anzahl Number	Fußn. Footn.	Bezeichnung	Description
19	010100008	1		Platte für Führungsrohr	
35	010100108	1		Verstärkerhalter für Tasttronic	
41	010100102	1		HD Ölmotorhalterung für Ölmotor 23,28,32	
41	010100012	1		HD Ölmotorhalterung für Ölmotor 63	
42	010200003	1		Spannplatte für Ölmotor 23,28,32 ccm	
42	010200035	1		Spannplatte für Ölmotor 63 ccm	
44	921000034	1		Keilriemenscheibe 180x3 SPA für TB 2517	
44	921000012	1		Keilriemenscheibe 200x3 SPA für TB 2517	
45	921400009	1		Taperbuchse 2517 Ø25	
45	921400011	1		Taperbuchse 2517 Ø30	
45	921400017	1		Taperbuchse 2517 Ø35	
48	050200011	1		Kufe USM 10-13 MKT MKL SMT für Mäh...	
49	901016027	4		Schraube SKT M16x120 DIN 931 verz.	
50	906200001	1		Scheibe 17x030x03 DIN 125 verz.	Washer 17x30x3 galvanized
51	900016006	4		Mutter SKT M16 DIN 985 verz.selbsts.	Hexagon nut, M16
52	901016001	2		Schraube SKT M16x025 DIN 933 12.9	Hexagon head M16x025 DIN933 galv.
53	901012024	2		Schraube SKT M12x030 DIN 933 verz.	Hexagon bolt M12x030 DIN 933 galv.
54	905016001	4		Federring A16 DIN 127 verz.	Lock washer A16 DIN 127 galv.
55	905012001	8		Federring A12 DIN 127 verz.	Lock washer A12 DIN 127 galv.
56	901020044	1		Schraube SKT M20x1,5x060 DIN 961 verz.	hexagonal bolt, galv. M20x1,5x60
57	901012062	2		Schraube Flachrund M12x030 DIN 603 v...	
58	900012002	10		Mutter SKT M12 DIN 934 verz.	Hexagon head M12 DIN 934 galv.
59	907300006	1		Spannstift 10x100 DIN 1482 ISO 8752 v...	Locking pin Ø10x100 galvanized
60	901008001	12		Schraube SKT M08x025 DIN 933 verz.	Hexagon head galvanized (8x25)
60	901008001	15		Schraube SKT M08x025 DIN 933 verz.	Hexagon head galvanized (8x25)
61	906200029	15		Scheibe 08,4x016x1,6 DIN 125 verz.	Washer 8,4x16x1,6 DIN 125 galv.
62	900008006	1		Mutter SKT M08 DIN 985 verz.selbsts.	Hexagon nut galvanized M08 DIN 985
63	901012004	3		Schraube SKT M12x040 DIN 933 verz.	Hexagon head M12 x 40
64	900010002	4		Mutter SKT M10 DIN 934 verz.	Nut M10 DIN 934 galv.
65	906200044	1		Scheibe 13x024x2,5 DIN 125 verz.	Washer 13x024x2,5 DIN 125 galv.



Pos. Item	Teile-Nr. Part No.	Anzahl Number	Fußn. Footn.	Bezeichnung	Description
66	900012006	1		Mutter SKT M12 DIN 985 verz.selbsts.	Hexagon nut M12 DIN 985 galv. prot.
67	901010040	4		Schraube Senkkopf M10x035 DIN 7991 ...	Hexagon head M10x035 DIN7991 galv.
68	905010001	4		Federring A10 DIN 127 verz.	Lock washer A10 DIN 127 galv.
69	901012018	8		Schraube SKT M12x035 DIN 933 verz.	Hexagon bolt M12x035 DIN 933 galv.
70	910100010	1		Schmiernippel M10x1 gerade DIN 71412	
86	009100008	1		Bolzen Ø12x085 verz.	

