

Ersatzteilliste
Taumelmähkopf
TMK 10-13



Spare Parts List
TMK 10-13

Vorwort

Bei der Bestellung von Ersatzteilen sind die Typenbezeichnung, die Maschinenummer und das Baujahr des entsprechenden Gerätes anzugeben.

HINWEIS

Die Verwendung von Ersatzteilen anderer Hersteller ist nur nach Absprache mit dem Hersteller zulässig Originalzusatzteile und vom Hersteller autorisiertes Zubehör dienen der Sicherheit. Die Verwendung anderer Teile kann die Haftung für die daraus entstehenden Folgen aufheben.

Herstelleradresse

Gerhard Dücker GmbH & Co. KG
Maschinenfabrik
Wendfeld 9
48703 Stadtlohn
Tel.: 02563/9392-0
Fax.: 02563/9392-90
<http://www.duecker.de>
info@duecker.de

Information

When ordering spare parts, always state the machine type, the machine number and the year of construction of the equipment for which they are intended.

NOTE

The use of spare parts of a different make is only allowed with the manufacturer's agreement. Original spare parts and accessories approved by the manufacturer contribute to safety. The use of other parts may entail loss of any liability for the consequences arising therefrom.

Manufacturer's Address

Gerhard Dücker GmbH & Co. KG
Maschinenfabrik
Wendfeld 9
D-48703 Stadtlohn
Phone: +49 (0)2563/9392-0
Fac.: +49 (0)2563/9392-90
<http://www.duecker.de>
info@duecker.de

1	TMK 10-13	Taumelmähkopf	11
1.1	1	Mähkörper mit Schlegel	13
1.2	2	Tastrolle ab 06.2003	21

010100002	12	057100112	12	921000041	14
022100003	14, 16	057200000	12	921000042	14
022100110	12	057200003	12	921000058	14
022100144	14	057200004	14	921800013	12
022100156	12	057200005	14	921800028	12
022100196	14	057200006	14	924521306	20, 22
022100213	14	900008006	14	924522207	14, 16
022100288	20, 22	900010002	16	927400012	20, 22
022100289	20, 22	900012006	14, 20, 22	927400018	14, 16
022200018	14	901008042	12	927500017	14, 16
022200020	14	901010001	12	935001000	12
022200024	16	901010002	16	935001001	12
022200040	12	901010006	14	935001002	12
022200041	18	901010010	16	938070025	16
022200042	18	901010037	14	945000901	14
022200066	14	901012025	14	956022007	12
022200070	12	901016008	12	956022008	12
022200071	14	901020065	16	956057000	12
022200076	12	905010001	12, 14	957022005	18
022200078	20, 22	905016001	12	957022006	18
022200079	20	905107220	16	957022012	20, 22
022200080	20	905107225	20, 22	957022013	20, 22
022200081	20, 22	905107525	14, 16	958022001	14
022200083	14	905203515	20, 22	958057001	14
022200084	12	906200042	12		
022200085	12	906200044	20, 22		
022200086	12	906200052	16		
022200087	20	906200068	20, 22		
022200095	12	906200084	14, 16		
022200096	16	906200087	16		
022306001	20	906200088	12, 16		
022306002	22	906200089	16		
022316001	16	910100080	16, 20, 22		
022316002	16	921000017	14		

Ersatzteilliste
Spare Parts List

Pos. Item	Teile-Nr. Part No.	Anzahl Number	Fußn. Footn.	Bezeichnung	Description
1		1		Mähkörper mit Schlegel	
2		1		Tastrolle ab 06.2003	


Pos. Item	Teile-Nr. Part No.	Anzahl Number	Fußn. Footn.	Bezeichnung	Description
1	057200000	1		Mäherhaube TMK10	
1	022200040	1		Mäherhaube RSM13	
2	022100156	2		Seitenteil RSM13 bis 30,6,2005	
2	022200095	1		Seitenteil RSM13 mit Wickelschutz rechts	
3	901010001	14		Schraube SKT M10x020 DIN 933	
4	905010001	14		Federring A10 DIN 127 verz.	Lock washer A10 DIN 127 galv.
5	906200042	14		Scheibe 10,5x021x2 DIN 125 verz.	Washer 10,5x021x2 DIN 125 galv.
6	022100110	2		Gewindeplatte 50x15x220 RSM13	
7	901016008	4		Schraube SKT M16x040 DIN 933 verz.	Hexagon bolt galv. M16x040 DIN933
8	905016001	4		Federring A16 DIN 127 verz.	Lock washer A16 DIN 127 galv.
9	022200076	1		Ölmotorhalterung RSM	
9	022200085	1		Ölmotorhalterung RSM 28cm³ ab 01.05.2...	
9	022200086	1		Ölmotorhalterung RSM 10-23cm³ ab 01....	
10	921800013	3	1)	Keilriemen XPAX0832	V-Belt XPA x 1120
10	921800028	3	2)	Keilriemen XPAX0950	V-Belt XPA x 1120
11	935001000	1		HD Ölmotor 10 ccm	
11	935001001	1		HD Ölmotor 12 ccm	
11	935001002	1		HD Ölmotor 16 ccm	
12	022200070	1		Schutzkiste RSM	
12	022200084	1		Schutzkiste RSM ab 01.05.2004	
13	057200003	1		Mähkopfaufnahme TMK 10 für KBM 350	
14	906200088	1		Paßscheibe 060x075x1,0 DIN 988	Shim 60x75x1,0
15	956057000	1		Steinschlagschutz TMK 10 250x6x1030 ...	
15	956022007	1		Steinschlagschutz RSM 13 250x6x1340 ...	
15	956022008	1		Steinschlagschutz hinten 300 mm RSM 13	
16	057100112	1		Befestigungsleiste Heck TMK 10	
16	010100002	1		Befestigungsleiste Heck MKT USM RS...	
17	901008042	8		Schraube Flachrund M08x025 DIN 603 v...	

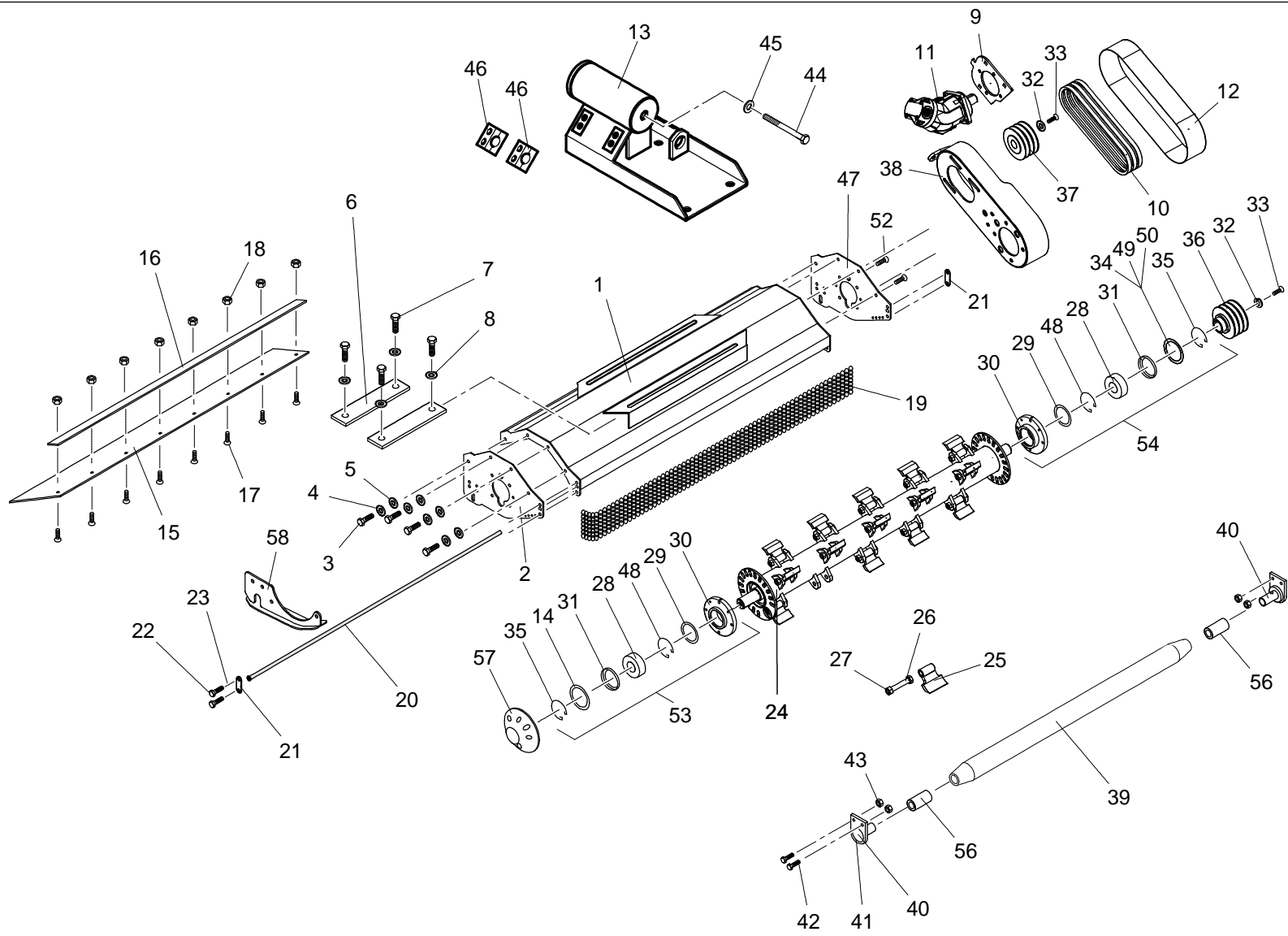
1) für Keilriemenscheibe Ø90 Ø90

1)

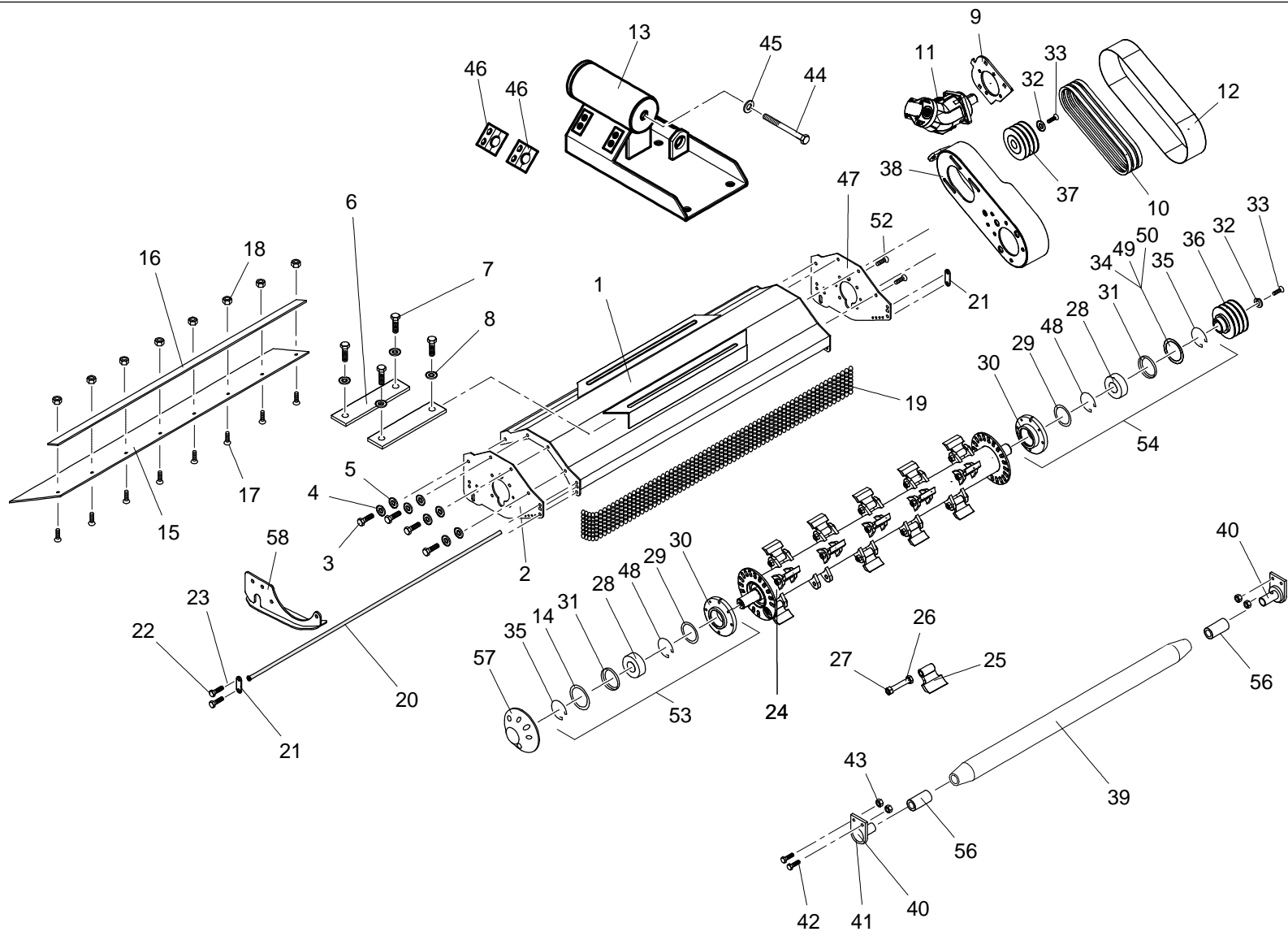
2) für Keilriemenscheibe Ø132 Ø132

2)

	Maschinentyp / Machine type Taumelmähkopf	Baugruppe / Subassembly Taumelmähkopf/Mähkörper mit Schlegel /	Abb.-Nr. / Picture no. Tafel010_0	Seite / Page 12 / 23
---	---	---	---	--------------------------------



Pos. Item	Teile-Nr. Part No.	Anzahl Number	Fußn. Footn.	Bezeichnung	Description
18	900008006	8		Mutter SKT M08 DIN 985 verz.selbsts.	Hexagon nut galvanized M08 DIN 985
19	958022001	1		Kettengehänge Front für RSM 13	
19	958057001	1		Kettengehänge Front für TMK 10	
20	022100196	1		Stange für Kettengehänge RSM 13	
20	057200005	1		Stange für Kettengehänge TMK 10	
21	022100144	2		Sicherungsblech	
22	901010006	4		Schraube SKT M10x020 DIN 933 verz.	Hexagon head, M10x20 DIN933 galv.
23	905010001	1		Federring A10 DIN 127 verz.	Lock washer A10 DIN 127 galv.
24	057200004	1		Schlegelwelle TMK 10	
24	022200071	1		Schlegelwelle RSM 13	
24	022200020	1		Taumelscheibenwelle 1,30 m	
25	945000901	1		Schlegel RSM 50 mm	
26	901012025	1		Schraube SKT M12x090 DIN 931	
27	900012006	1		Mutter SKT M12 DIN 985 verz.selbsts.	Hexagon nut M12 DIN 985 galv. prot.
28	924522207	2		Lager 22207.EA.B33 RSM	
29	927500017	2		Nilosring 6207 J	
30	022100003	2		Lagergehäuse für RSM	
31	927400018	1		Wellendichtring 45x072x10	
32	022100213	2		Scheibe 11x045x04 für Senkkopf	
33	901010037	2		Schraube Senkkopf M10x020 DIN 7991 ...	countersunk-head-bolt M10x020 DIN 7991...
34	906200084	1		Paßscheibe 056x072x1,0 DIN 988	Shim 56x72x1,0
35	905107525	2		Sicherungsring I075x2,5 DIN 472	
36	921000042	1		Keilriemenscheibe 090x3 SPA RSM/TT...	
36	921000058	1		Keilriemenscheibe 132x3 SPA Ø35 RSM	
37	921000041	1		Keilriemenscheibe 090x3 SPA RSM/TT...	
37	921000017	1		Keilriemenscheibe 132x3 SPA für TB 2012	
38	022200066	1		Vorgelegegehäuse RSM 13	
38	022200083	1		Vorgelegegehäuse RSM 10-28cm ³ ab 01...	
39	057200006	1		Tastwalzenrohr TMK 10	
39	022200018	1		Tastwalzenrohr RSM 13	



Pos. Item	Teile-Nr. Part No.	Anzahl Number	Fußn. Footn.	Bezeichnung	Description
40	022200024	1		Flansch für Tastrolle RSM 13	
41	910100080	2		Schmiernippel M08x1 gerade DIN 71412	Grease nipple M08x1 DIN 71412
42	901010010	4		Schraube SKT M10x025 DIN 933 verz.	Hexagon head, M10x25 DIN 933 galv.
43	900010002	4		Mutter SKT M10 DIN 934 verz.	Nut M10 DIN 934 galv.
44	901020065	1		Schraube SKT M20x1.5x180 DIN960 8.8...	
45	906200052	1		Scheibe 19x034x3 DIN 125 verz.	Washer 19x034x3 DIN125 galv.
46	938070025	1		Schlauchselle PP 325 Standard 2Hälften	hose-clamp PP 325
47	022200096	1		Seitenteil RSM13 mit Wickelschutz links	
48	905107220	1		Sicherungsring I072x2,0 DIN 472	
49	906200087	1		Paßscheibe 060x075x0,5 DIN 988	Shim 60x75x0,5
50	906200089	1		Paßscheibe 060x075x3,0 DIN 988	Shim 60x75x3,0
52	901010002	2		Schraube SKT M10x035 DIN 933 verz.	Hexagon bolt M10x035 DIN 933 galv.
+53	022316002	1		Lager RSM kompl.	
35	905107525	2		Sicherungsring I075x2,5 DIN 472	
14	906200088	1		Paßscheibe 060x075x1,0 DIN 988	Shim 60x75x1,0
28	924522207	2		Lager 22207.EA.B33 RSM	
29	927500017	2		Nilosring 6207 J	
30	022100003	2		Lagergehäuse für RSM	
31	927400018	1		Wellendichtring 45x072x10	
48	905107220	1		Sicherungsring I072x2,0 DIN 472	
+54	022316001	1		Lager RSM kompl. Antriebsseite	
30	022100003	2		Lagergehäuse für RSM	
29	927500017	2		Nilosring 6207 J	
28	924522207	2		Lager 22207.EA.B33 RSM	
34	906200084	1		Paßscheibe 056x072x1,0 DIN 988	Shim 56x72x1,0
48	905107220	1		Sicherungsring I072x2,0 DIN 472	
49	906200087	1		Paßscheibe 060x075x0,5 DIN 988	Shim 60x75x0,5
50	906200089	1		Paßscheibe 060x075x3,0 DIN 988	Shim 60x75x3,0
35	905107525	2		Sicherungsring I075x2,5 DIN 472	
31	927400018	1		Wellendichtring 45x072x10	

+ Teil ist nur als Ersatzteilset lieferbar.

+ Part is only available as a set with other parts.

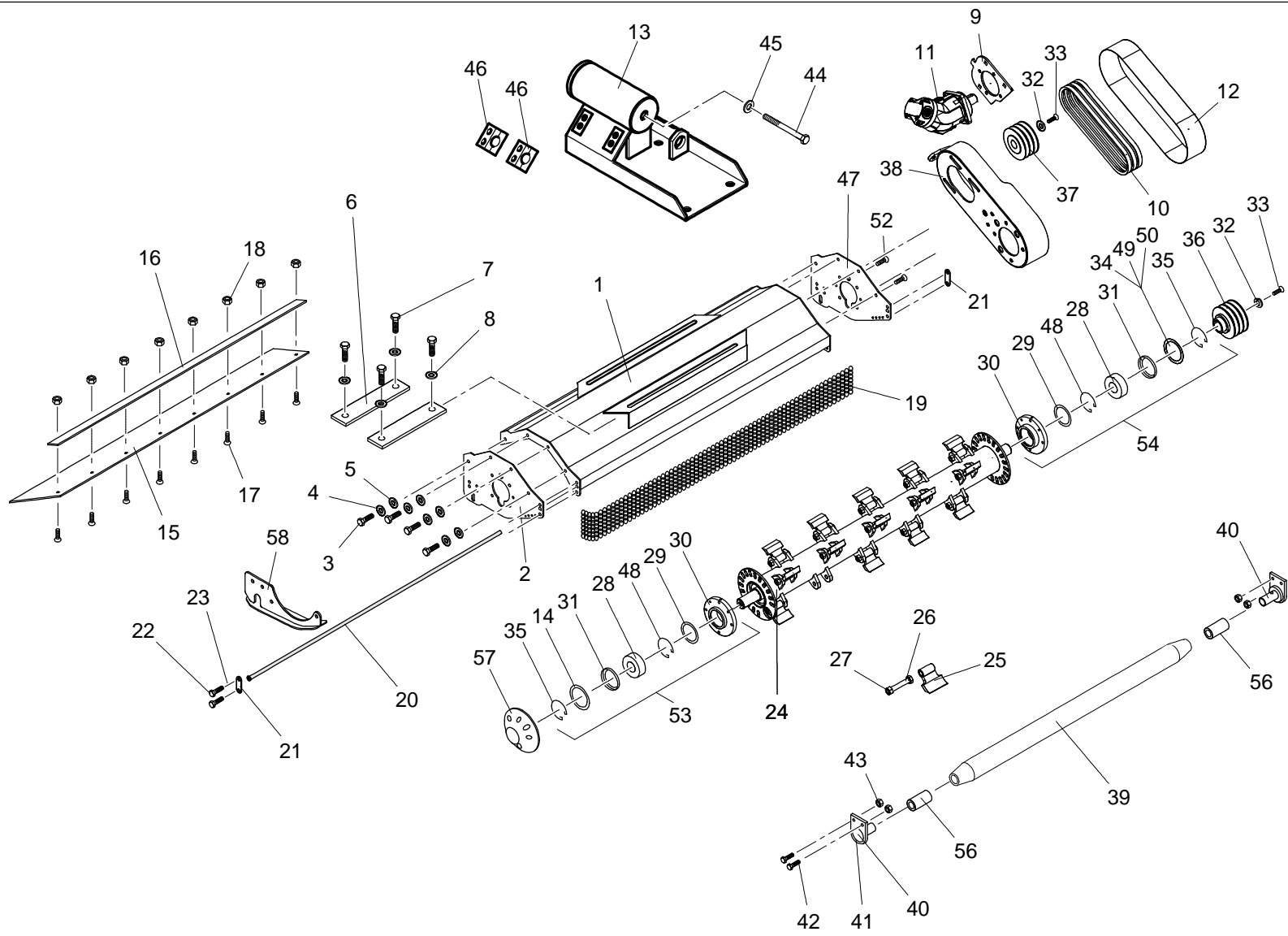


Maschinentyp / Machine type
Taumelmähkopf

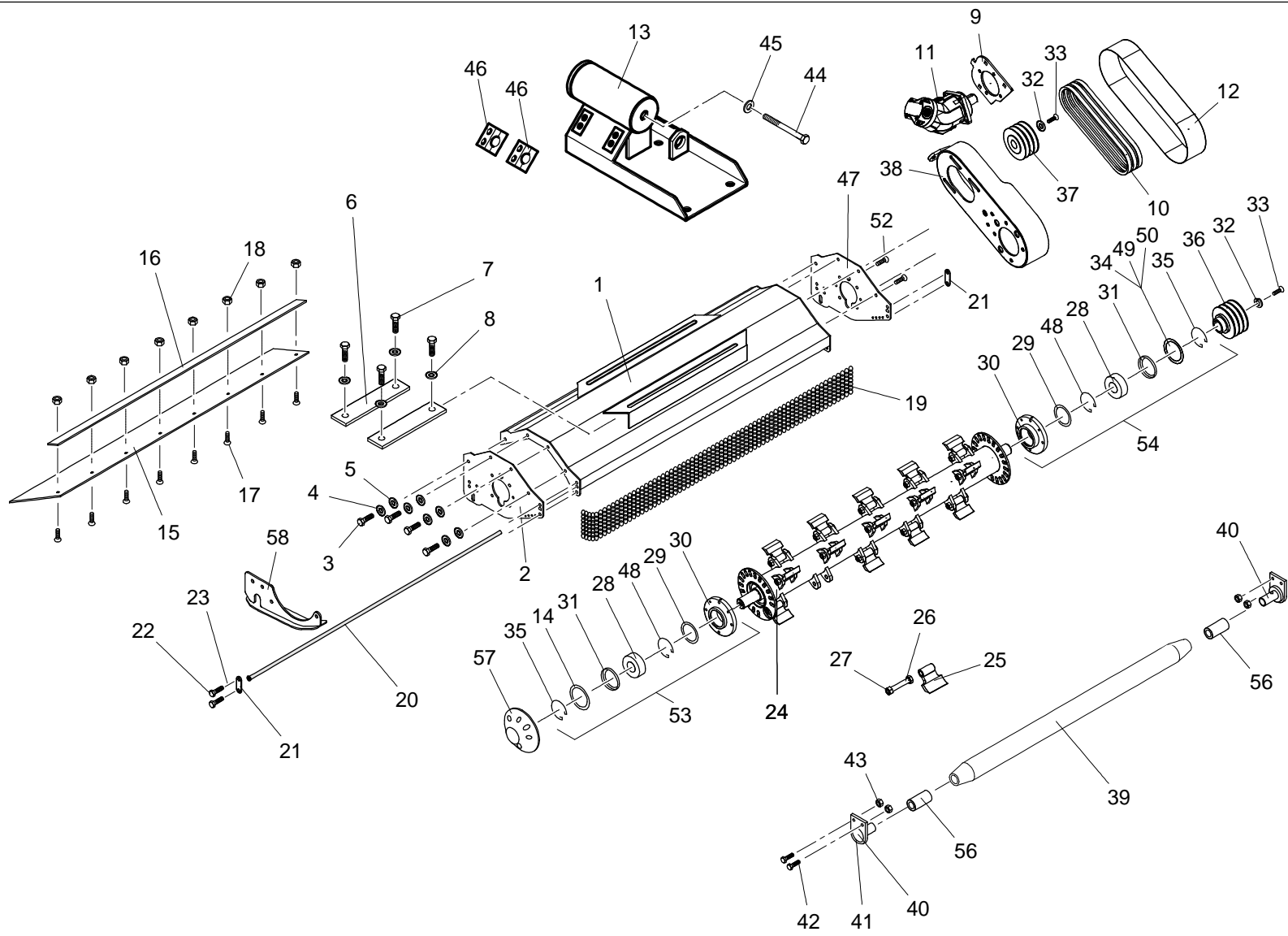
Baugruppe / Subassembly
Taumelmähkopf/Mähkörper mit Schlegel
/

Abb.-Nr. / Picture no.
Tafel010_0

Seite / Page
16 / 23




Pos. Item	Teile-Nr. Part No.	Anzahl Number	Fußn. Footn.	Bezeichnung	Description
56	957022005	2		Buchse 49x95 Kunststoff RSM Tastrolle	
57	957022006	1		Schutz für Schlegelwelle RSM	
58	022200042	1		Kufe RSM/TMK für Mähkopf links	
58	022200041	1		Kufe RSM/TMK für Mähkopf rechts	

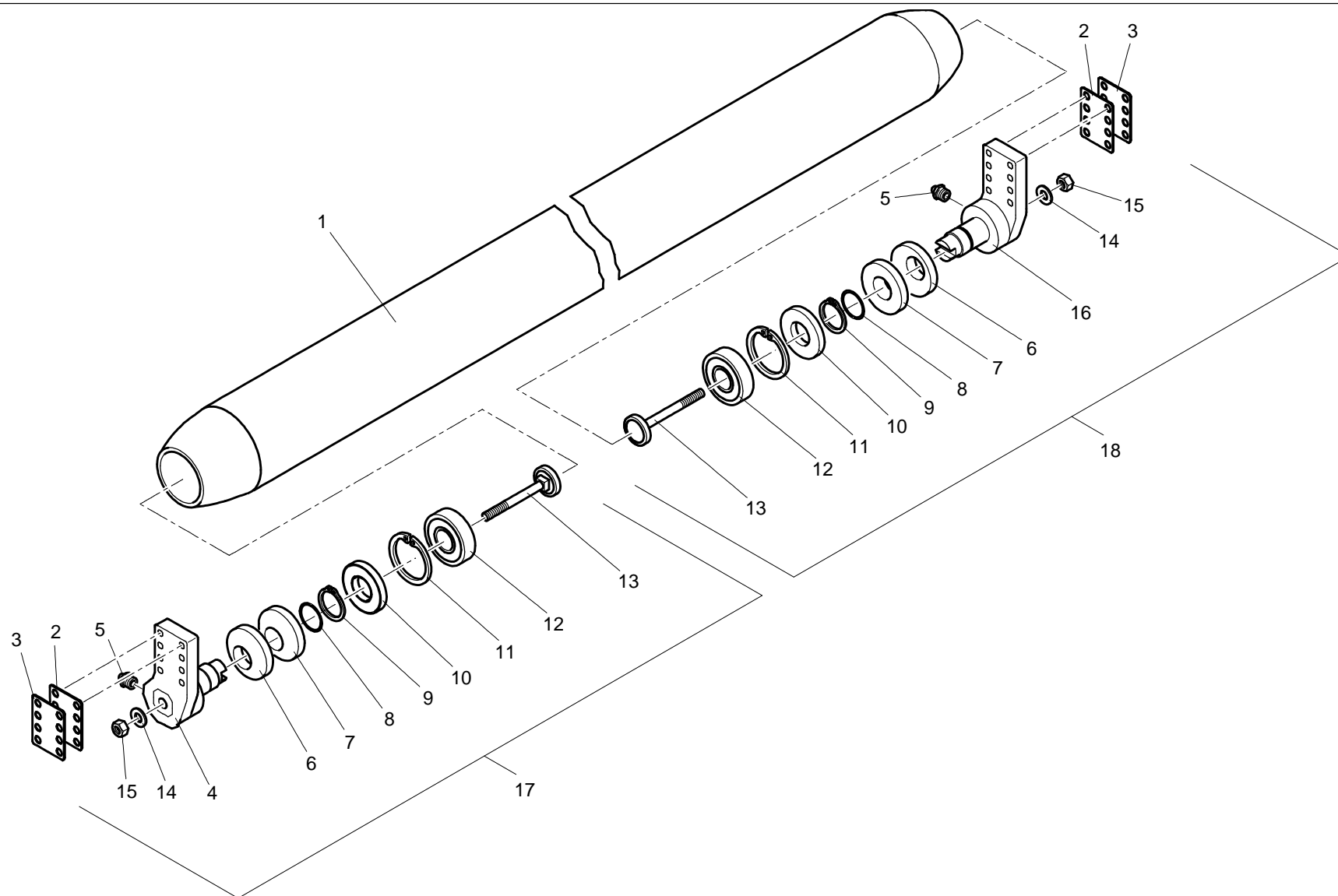


Pos. Item	Teile-Nr. Part No.	Anzahl Number	Fußn. Footn.	Bezeichnung	Description
1	022200087	1		Tastwalzenrohr Ø121 TMK10 Lagerausfü...	
1	022200080	1		Tastwalzenrohr Ø121 RSM13 Lagerausf...	
2	022100288	2		Distanzplatten für Ø121er Tastrolle RSM ...	
3	022100289	2		Distanzplatten für Ø121er Tastrolle RSM ...	
4	022200079	1		Flansch für Tastrolle R RSM13 für Lager ...	
5	910100080	2		Schmiernippel M08x1 gerade DIN 71412	Grease nipple M08x1 DIN 71412
6	957022012	2		Tastrollenabdichtung gewölbt/gewölbt Ta...	
7	957022013	2		Tastrollenabdichtung gewölbt/gerade Tas...	
8	906200068	2		Paßscheibe 035x045x1,0 DIN 988	
9	905203515	2		Sicherungsring A35x1,5 DIN 471	
10	927400012	2		Wellendichtring 35x072x10	
11	905107225	2		Sicherungsring I072x2,5 DIN 472	
12	924521306	2		Lager 21306CC RSM Tastrolle	
13	022200081	2		Schraube Flachrund M12x130 Sonderau...	
14	906200044	2		Scheibe 13x024x2,5 DIN 125 verz.	Washer 13x024x2,5 DIN 125 galv.
15	900012006	2		Mutter SKT M12 DIN 985 verz.selbsts.	Hexagon nut M12 DIN 985 galv. prot.
16	022200078	1		Flansch für Tastrolle L RSM13 für Lager ...	
+17	022306001	1		Tastrollenflansch R mit Lager kompl.	
13	022200081	2		Schraube Flachrund M12x130 Sonderau...	
12	924521306	2		Lager 21306CC RSM Tastrolle	
11	905107225	2		Sicherungsring I072x2,5 DIN 472	
10	927400012	2		Wellendichtring 35x072x10	
9	905203515	2		Sicherungsring A35x1,5 DIN 471	
8	906200068	2		Paßscheibe 035x045x1,0 DIN 988	
7	957022013	2		Tastrollenabdichtung gewölbt/gerade Tas...	
6	957022012	2		Tastrollenabdichtung gewölbt/gewölbt Ta...	
4	022200079	1		Flansch für Tastrolle R RSM13 für Lager ...	
14	906200044	2		Scheibe 13x024x2,5 DIN 125 verz.	Washer 13x024x2,5 DIN 125 galv.
15	900012006	2		Mutter SKT M12 DIN 985 verz.selbsts.	Hexagon nut M12 DIN 985 galv. prot.
5	910100080	2		Schmiernippel M08x1 gerade DIN 71412	Grease nipple M08x1 DIN 71412

+ Teil ist nur als Ersatzteilset lieferbar.

+ Part is only available as a set with other parts.


	Maschinentyp / Machine type	Baugruppe / Subassembly	Abb.-Nr. / Picture no.	Seite / Page
	Taumelmähkopf	Taumelmähkopf/Tastrolle ab 06.2003 /	Bildtafel_MGK_Tastrolle	20 / 23



Pos. Item	Teile-Nr. Part No.	Anzahl Number	Fußn. Footn.	Bezeichnung	Description
2	022100288	2		Distanzplatten für Ø121er Tastrolle RSM ...	
3	022100289	2		Distanzplatten für Ø121er Tastrolle RSM ...	
+18	022306002	1		Tastrollenflansch L mit Lager kompl.	
13	022200081	2		Schraube Flachrund M12x130 Sonderau...	
12	924521306	2		Lager 21306CC RSM Tastrolle	
11	905107225	2		Sicherungsring I072x2,5 DIN 472	
10	927400012	2		Wellendichtring 35x072x10	
9	905203515	2		Sicherungsring A35x1,5 DIN 471	
8	906200068	2		Paßscheibe 035x045x1,0 DIN 988	
7	957022013	2		Tastrollenabdichtung gewölbt/gerade Tas...	
6	957022012	2		Tastrollenabdichtung gewölbt/gewölbt Ta...	
16	022200078	1		Flansch für Tastrolle L RSM13 für Lager ...	
14	906200044	2		Scheibe 13x024x2,5 DIN 125 verz.	Washer 13x024x2,5 DIN 125 galv.
15	900012006	2		Mutter SKT M12 DIN 985 verz.selbsts.	Hexagon nut M12 DIN 985 galv. prot.
5	910100080	2		Schmiernippel M08x1 gerade DIN 71412	Grease nipple M08x1 DIN 71412
2	022100288	2		Distanzplatten für Ø121er Tastrolle RSM ...	
3	022100289	2		Distanzplatten für Ø121er Tastrolle RSM ...	

+ Teil ist nur als Ersatzteilset lieferbar.

+ Part is only available as a set with other parts.

	Maschinentyp / Machine type Taumelmähkopf	Baugruppe / Subassembly Taumelmähkopf/Tastrolle ab 06.2003 /	Abb.-Nr. / Picture no. Bildtafel_MGK_Tastrolle	Seite / Page 22 / 23
---	---	---	--	--------------------------------

