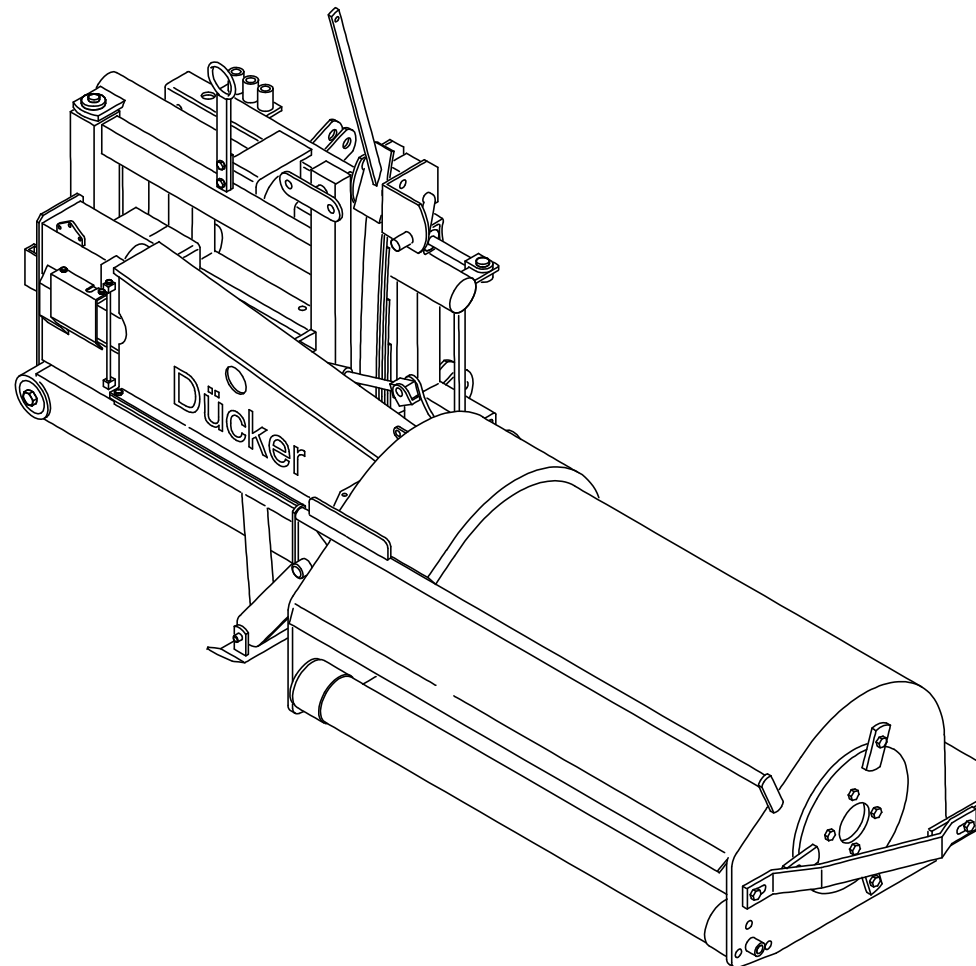


Ersatzteilliste
Uni-Seiten-Mäher
USM 15,18,21



Spare Parts List

USM 15,18,21



Vorwort

Bei der Bestellung von Ersatzteilen sind die Typenbezeichnung, die Maschinenummer und das Baujahr des entsprechenden Gerätes anzugeben.

HINWEIS

Die Verwendung von Ersatzteilen anderer Hersteller ist nur nach Absprache mit dem Hersteller zulässig Originalzusatzteile und vom Hersteller autorisiertes Zubehör dienen der Sicherheit. Die Verwendung anderer Teile kann die Haftung für die daraus entstehenden Folgen aufheben.

Herstelleradresse

Gerhard Dücker GmbH & Co. KG
Maschinenfabrik
Wendfeld 9
48703 Stadtlohn
Tel.: 02563/9392-0
Fax.: 02563/9392-90
<http://www.duecker.de>
info@duecker.de

Information

When ordering spare parts, always state the machine type, the machine number and the year of construction of the equipment for which they are intended.

NOTE

The use of spare parts of a different make is only allowed with the manufacturer's agreement. Original spare parts and accessories approved by the manufacturer contribute to safety. The use of other parts may entail loss of any liability for the consequences arising therefrom.

Manufacturer's Address

Gerhard Dücker GmbH & Co. KG
Maschinenfabrik
Wendfeld 9
D-48703 Stadtlohn
Phone: +49 (0)2563/9392-0
Fac.: +49 (0)2563/9392-90
<http://www.duecker.de>
info@duecker.de

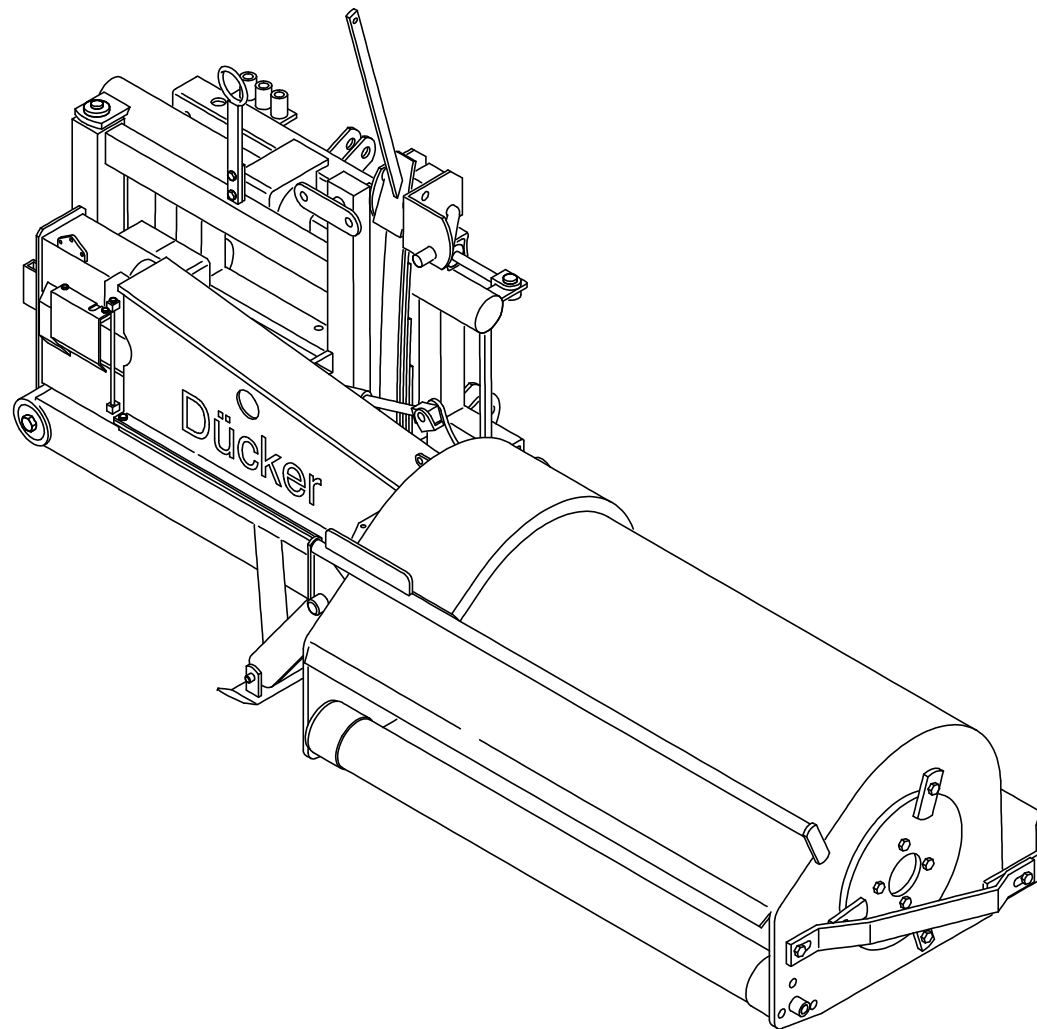
1	USM 15,18,21	Uni-Seiten-Mäher	11
1.1	1	Mähkörper USM 15,18	13
1.2	2	Mähkörper USM 15,18	15
1.3	3	Mähkörper USM 21	17
1.4	4	Mähkörper USM 21	19
1.5	5	Tastwalze USM 15,18,21	21
1.6	6	Schlegelwelle USM 15,18,21	23
1.7	7	Antrieb USM 15,18	25
1.8	8	Antrieb USM 21	27
1.9	9	Getriebe USM 15,18,21	29
1.10	10	Anschlußkörper USM 15,18	33
1.11	11	Anschlußkörper USM 21	35
1.12	12	Anschlußrahmen USM 15,18,21	37
1.13	13	Dreipunktrahmen USM 15,18,21	39
1.14	14	Läuferrahmen für die Verschiebung USM...	41
1.15	15	Dreipunktrahmen für die Verschiebung U...	43
1.16	16	HD Zylinder Gesamtheben 50,8x25x300	45
1.17	17	HD Zylinder Mähkopf schwenken 50,8x2...	47
1.18	18	HD Zylinder Verschiebung 50x25x570	49
1.19	19	Hydraulik USM 15,18,21	51
1.20	20	Gelenkwelle USM 15,18	55
1.21	21	Gelenkwelle USM 18 Verschiebung	57
1.22	22	Gelenkwelle USM 21	59
1.23	23	Sicherheitsbeleuchtung USM 15,18,21	61

005100011 38, 42	006200007 14	006306002 14, 20	901014015 22	907110060 38, 42
005200095 60	006200008 14, 18	006306003 18, 20	901016001 38, 40	907110085 32, 34
005200096 60	006200009 18	006317001 22	901016003 24, 26 38
006100000 12	006200010 20	006317002 22 32	907142040 32, 34
006100001 12	006200011 20	006400005 20	901016031 42	907143040 40
006100002 16	006200012 20	009100009 22	901016042 24, 26	907161904 38
006100004 12, 16	006200014 20	900008002 12, 16, 32	901016051 18	907205050 50
006100005 12, 16	006200015 14, 22 34	901016052 20	907300001 14, 18, 36
006100006 12, 16	006200016 14, 22	900008006 60	905008001 12, 32, 34 38
006100007 20	006200017 18, 22	900010002 36, 50	905008029 16	907300005 54, 56, 58
006100008 32, 34	006200019 32	900010006 60	905010001 18, 36, 50	907300007 14
006100009 32, 34	006200020 50	900012002 14, 18	905010011 28	907300012 12, 14, 16
006100010 24	006200021 32	900012006 22, 36	905012001 14, 20, 24	908100060 24
006100011 26	006200022 34	900016002 18, 24, 26 32	908120050 28
006100012 26	006200023 32, 34	900016006 42	905016001 18, 20	908121040 28
006100013 32, 34	006200024 60	900016008 44, 46 24	908121045 28
006100014 36	006200025 32	901005013 48	905108025 20, 28	908140060 24, 26
006100016 38, 40	006200026 34	901008001 12, 16	905203515 24	908140070 26
006100019 42	006200027 34	901008005 12, 16, 32	905204015 24, 26, 28	909002001 36
006100020 14, 18, 50	006200028 36 34	905204525 26	909002002 36
006100021 14	006200029 36	901008044 60	906200001 24, 26	909002003 36
006100022 14	006200030 36	901010002 60	906200007 12, 16	909002004 36
006100023 18	006200032 38	901010005 36, 50, 60	906200008 50	909002005 36
006100029 12	006200033 38, 40	901010006 18	906200012 28	910100080 46
006100030 12	006200034 38, 42	901010025 28	906200029 12, 16, 32	912000002 38, 40
006100031 16	006200035 38, 40	901012003 32, 34 34	912301001 32, 34
006100033 26	006200037 40	901012004 14, 18	906200042 18, 50, 60	913020001 50
006100034 12, 16	006200038 42	901012005 14, 18	906200044 14, 18	914100007 14
006100044 24, 26	006200039 42	901012020 20, 22	906200046 38, 40, 42	914100008 28
006200001 12	006200050 14, 22	901012025 36	906200069 28	914100009 28
006200002 12	006200053 18, 22	901012038 24	906200070 28	914100012 32, 34
006200003 16	006200054 14, 22	901012048 24, 26	906200090 28	920101002 24, 26
006200005 14	006200056 42	901012062 14, 18	906200091 28	920101003 24, 26
006200006 18	006306001 14, 20	901012067 14	906200104 14	920200025 28

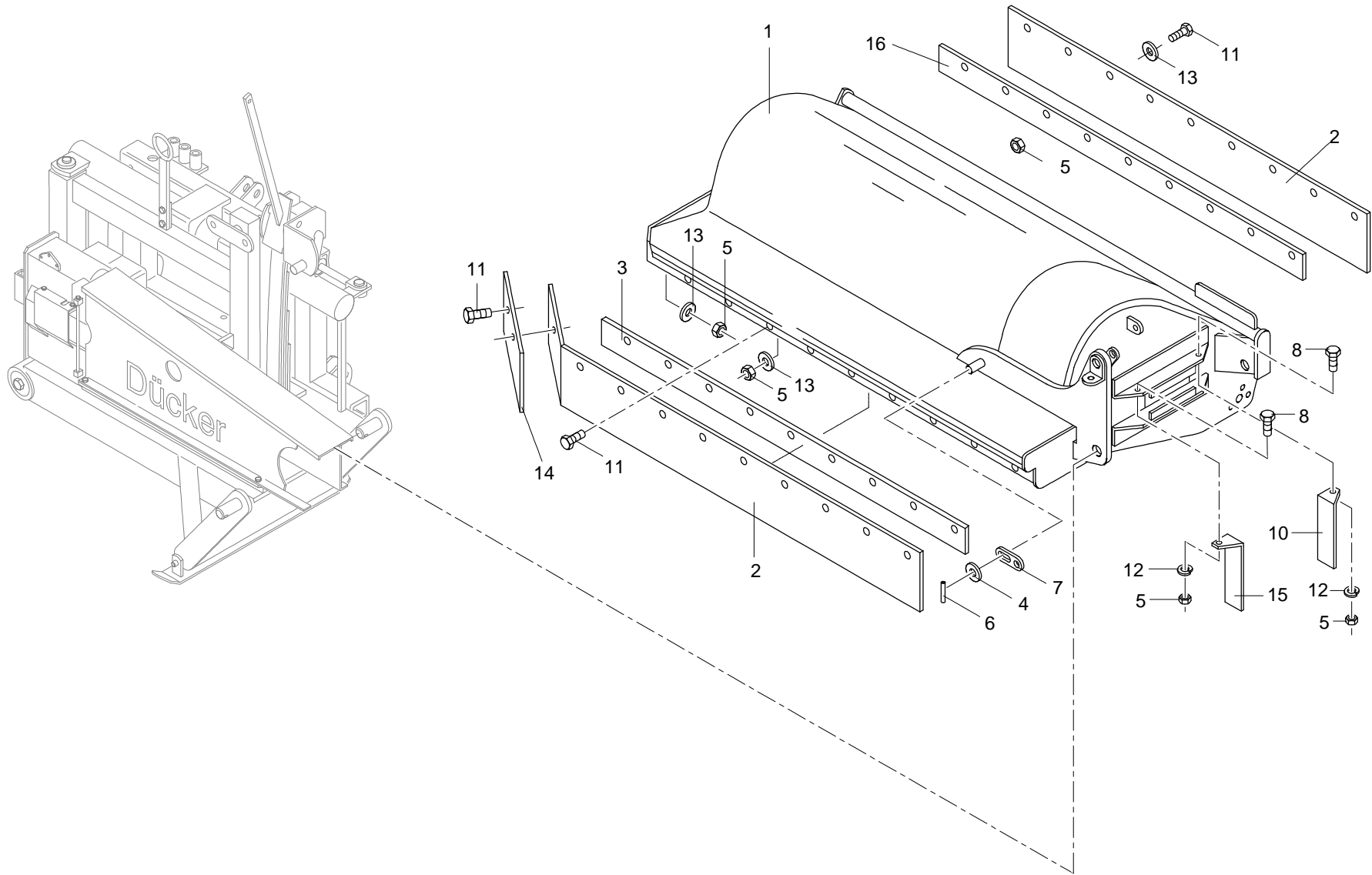
920200026	28	923005006	58	930008002	50	945000444	22
920200027	22	923006001	56	930008010	50	945000555	22
920200029	22	923006002	54	931007001	50	956006001	12
921000001	26	923006005	58	931007020	50	956006002	12, 16
921000002	26	923007001	56	931012001	50	956006003	12
921000006	24	923007002	54	931012006	50	956006004	16
921000007	24	923007003	58	931013003	52	956006006	32, 34
921000008	24	923008001	54, 56, 58	931014003	50	956400002	32, 34
921000013	26	923008002	54, 56, 58	931015005	50	957000001	20
921000038	26	923009001	56	931016008	50	957005003	42
921800003	24	923009003	54	931020004	52		
921800004	24, 26	923009004	54, 56	932010002	50		
921800017	24	923009005	58	932100002	50		
921800025	24, 26	923009006	58	933001000	42, 50		
922150000	24, 26	924342080	28	933003000	50		
922150002	28	924363071	20	933005000	50		
922152001	28	924430208	28	933101001	48		
922153001	28	924432208	28	933101002	44, 46		
922155006	28	925105000	20	933102001	44, 46		
922155007	28	925106209	14	933102002	48		
922156001	28	925107309	14, 18	933103001	44		
923000001	56	925108207	24	933103002	46		
923000009	58	925109209	26	933103003	48		
923000013	54	925202309	14, 18	933104001	44		
923001001	56	925204209	14, 26	933104002	46		
923001002	56	925205207	24	933104004	48		
923001009	54	927118151	28	933105001	44, 46		
923001010	54	927118152	28	933105005	48		
923001011	58	927218151	28	933106001	44, 46		
923001012	58	927300080	28	933107001	44, 46		
923003001	54, 56, 58	927400004	28	936000001	50		
923004001	54, 56, 58	927500001	30	936000003	50		
923005001	56	927500016	20	936000009	50		
923005002	54	930008001	50	938010001	50		

Ersatzteilliste
Spare Parts List

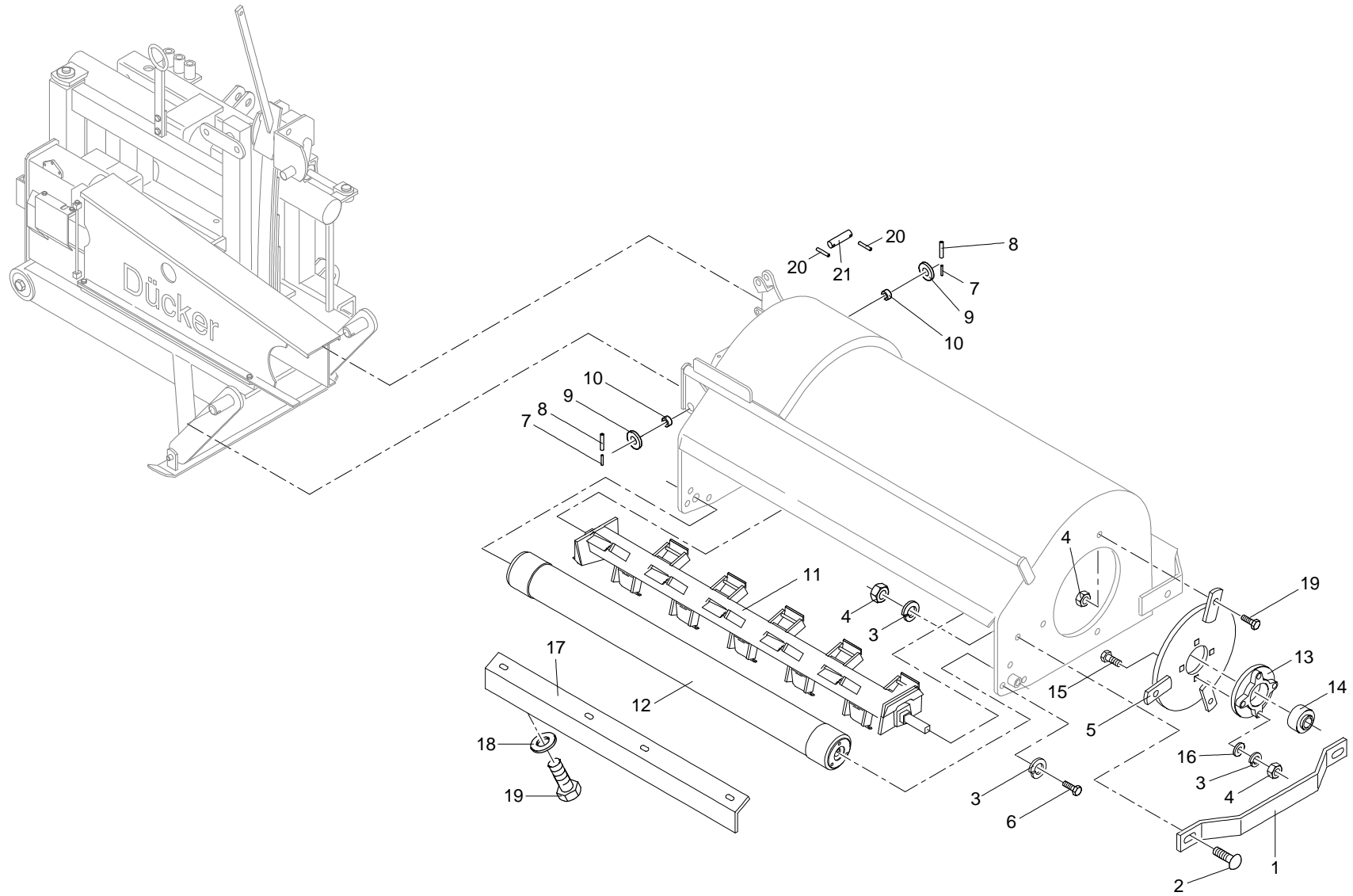
Pos. Item	Teile-Nr. Part No.	Anzahl Number	Fußn. Footn.	Bezeichnung	Description
1		1		Mähkörper USM 15,18	
2		1		Mähkörper USM 15,18	
3		1		Mähkörper USM 21	
4		1		Mähkörper USM 21	
5		1		Tastwalze USM 15,18,21	
6		1		Schlegelwelle USM 15,18,21	
7		1		Antrieb USM 15,18	
8		1		Antrieb USM 21	
9		1		Getriebe USM 15,18,21	
10		1		Anschlußkörper USM 15,18	
11		1		Anschlußkörper USM 21	
12		1		Anschlußrahmen USM 15,18,21	
13		1		Dreipunktrahmen USM 15,18,21	
14		1		Läuferrahmen für die Verschiebung USM...	
15		1		Dreipunktrahmen für die Verschiebung U...	
16		1		HD Zylinder Gesamtheben 50,8x25x300	
17		1		HD Zylinder Mähkopf schwenken 50,8x2...	
18		1		HD Zylinder Verschiebung 50x25x570	
19		1		Hydraulik USM 15,18,21	
20		1		Gelenkwelle USM 15,18	
21		1		Gelenkwelle USM 18 Verschiebung	
22		1		Gelenkwelle USM 21	
23		1		Sicherheitsbeleuchtung USM 15,18,21	



Pos. Item	Teile-Nr. Part No.	Anzahl Number	Fußn. Footn.	Bezeichnung	Description
1	006200001	1		Mähkörper USM 15	
1	006200002	1		Mähkörper USM 18	
2	956006001	1		Steinschlagschutz USM 15 1520 x 250	
2	956006003	1		Steinschlagschutz USM 18 1820 x 250	
3	006100000	1		Befestigungsleiste USM 15	
3	006100001	1		Befestigungsleiste USM 18	
4	906200007	1		Scheibe 31x056x4 DIN 125 verz.	Washer, 31x056x4 DIN 125 galv.
5	900008002	4		Mutter SKT M08 DIN 934 verz.	Hexagon nut M08 DIN934 galv.
6	907300012	1		Spannstift 10x055 DIN 1482 ISO 8752 v...	Locking pin 10x055 DIN1482 ISO 8752 g...
7	006100004	1		Sicherungseisen Langloch	
7	006100034	1		Sicherungseisen Langloch 250mm länger	
8	901008005	2		Schraube SKT M08x020 DIN 933 verz.	Hexagon bolt M08x020 DIN933 galv.
10	006100006	1		Kettenschutz rechts USM 15-26	
11	901008001	12		Schraube SKT M08x025 DIN 933 verz.	Hexagon head galvanized (8x25)
12	905008001	2		Federring A08 DIN 127 verz.	Spring lock washer A08 DIN 127 galv.
13	906200029	12		Scheibe 08,4x016x1,6 DIN 125 verz.	Washer 8,4x16x1,6 DIN 125 galv.
14	956006002	1		Steinschlagschutz seitlich USM 210 x 25...	
15	006100005	1		Kettenschutz links USM 15-26	
16	006100030	1		Befestigungsleiste Heck USM 18	
16	006100029	1		Befestigungsleiste Heck USM 15	



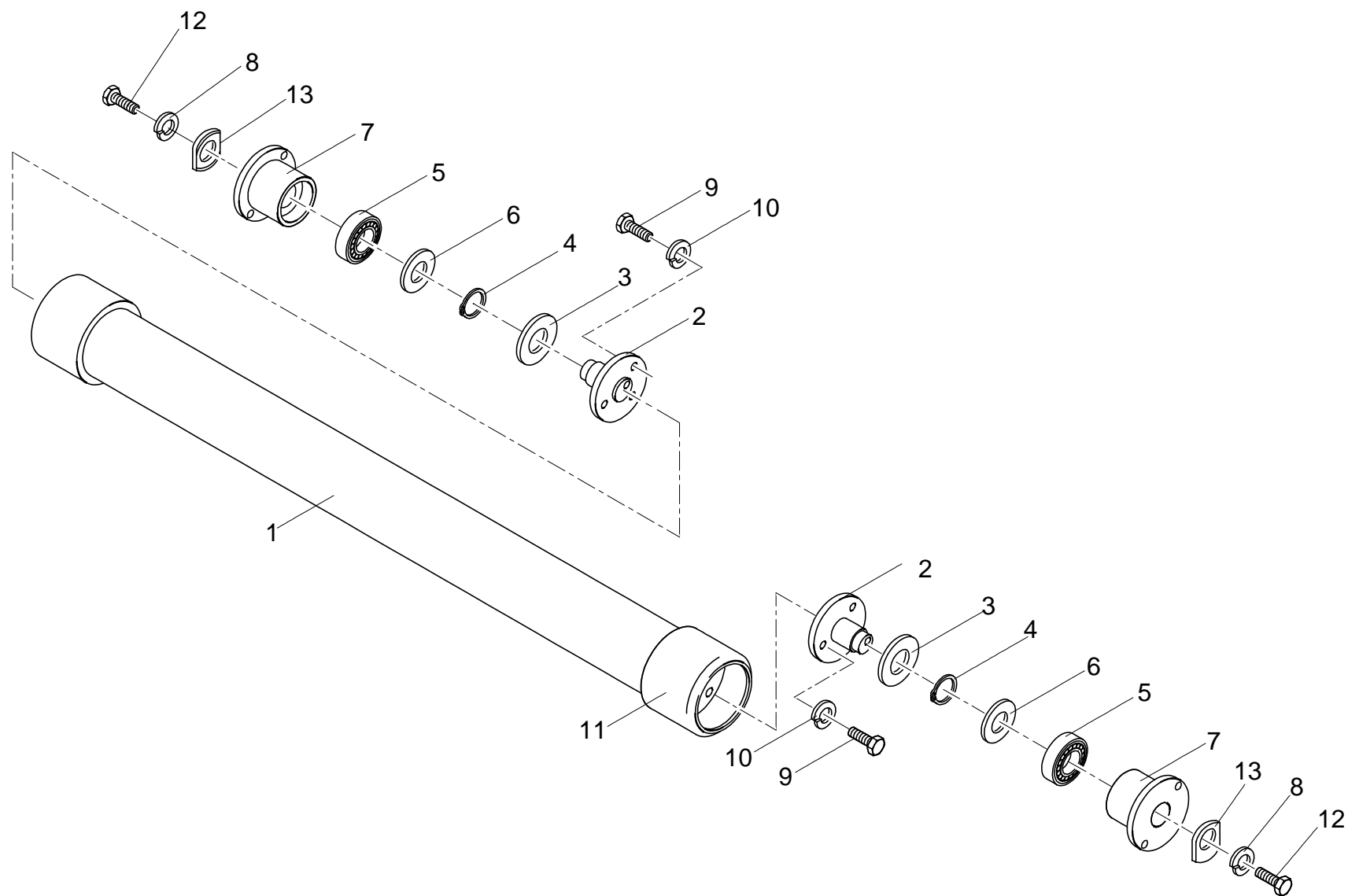
Pos. Item	Teile-Nr. Part No.	Anzahl Number	Fußn. Footn.	Bezeichnung	Description
1	006200005	1		Schutzbügel USM 15/18	
2	901012062	2		Schraube Flachrund M12x030 DIN 603 v...	
3	905012001	10		Federring A12 DIN 127 verz.	Lock washer A12 DIN 127 galv.
4	900012002	9		Mutter SKT M12 DIN 934 verz.	Hexagon head M12 DIN 934 galv.
5	006200007	1		Lagerdeckel UMK 16+18, USM 15+18	
5	006200008	1		Lagerdeckel UMK 21, USM 21-26	
6	901012005	7		Schraube SKT M12x025 DIN 933 verz.	Hexagon head M12x025 DIN933 galv.
7	907300007	2		Spannstift 06x055 DIN 1482 ISO 8752	
8	907300012	2		Spannstift 10x055 DIN 1482 ISO 8752 v...	Locking pin 10x055 DIN1482 ISO 8752 g...
9	906200104	2		Scheibe 37x066x4 DIN 125 verz.	
10	914100007	2		Buchse 35,5x41x50 Stahl EG	
11	006200015	1		Schlegelwelle USM 15	
11	006200050	1		Schlegelwelle USM 15 verstärkt	
11	006200016	1		Schlegelwelle USM 18	
11	006200054	1		Schlegelwelle USM 18 verstärkt	
12	006306001	1		Tastrolle kpl. USM 15, SMT 15	
12	006306002	1		Tastrolle kpl. USM 18	
13	925106209	1		Lagergehäuse FC 209	
13	925107309	1		Lagergehäuse FS 309	
14	925204209	1		Lager UC 209	Bearing UC 209
14	925202309	1		Lager UC 309	
15	901012067	4		Schraube Flachrund M12x050 DIN 603 v...	
16	906200044	4		Scheibe 13x024x2,5 DIN 125 verz.	Washer 13x024x2,5 DIN 125 galv.
17	006100021	1		Schlagschiene USM 15	
17	006100022	1		Schlagschiene USM 18	
18	906200044	4		Scheibe 13x024x2,5 DIN 125 verz.	Washer 13x024x2,5 DIN 125 galv.
19	901012004	4		Schraube SKT M12x040 DIN 933 verz.	Hexagon head M12 x 40
20	907300001	2		Spannstift 08x055 DIN 1482 ISO 8752 v...	Locking pin 08x055 DIN1482 ISO 8752 g...
21	006100020	1		Bolzen Ø24x085	



Pos. Item	Teile-Nr. Part No.	Anzahl Number	Fußn. Footn.	Bezeichnung	Description
1	006200003	1		Mähkörper USM 21	
2	956006004	1		Steinschlagschutz USM 21 2120 x 250	
3	006100002	1		Befestigungsleiste USM 21	
4	906200007	1		Scheibe 31x056x4 DIN 125 verz.	Washer, 31x056x4 DIN 125 galv.
5	900008002	12		Mutter SKT M08 DIN 934 verz.	Hexagon nut M08 DIN934 galv.
6	907300012	1		Spannstift 10x055 DIN 1482 ISO 8752 v...	Locking pin 10x055 DIN1482 ISO 8752 g...
7	006100004	1		Sicherungseisen Langloch	
7	006100034	1		Sicherungseisen Langloch 250mm länger	
8	901008005	2		Schraube SKT M08x020 DIN 933 verz.	Hexagon bolt M08x020 DIN933 galv.
11	901008001	12		Schraube SKT M08x025 DIN 933 verz.	Hexagon head galvanized (8x25)
12	905008029	2		Artikelstamm fehlt!!!	
13	906200029	12		Scheibe 08,4x016x1,6 DIN 125 verz.	Washer 8,4x16x1,6 DIN 125 galv.
14	956006002	1		Steinschlagschutz seitlich USM 210 x 25...	
15	006100005	1		Kettenschutz links USM 15-26	
16	006100031	1		Befestigungsleiste Heck USM 21	
10	006100006	1		Kettenschutz rechts USM 15-26	

Pos. Item	Teile-Nr. Part No.	Anzahl Number	Fußn. Footn.	Bezeichnung	Description
1	006200006	1		Schutzbügel USM 21-26	
2	901012062	2		Schraube Flachrund M12x030 DIN 603 v...	
3	900012002	6		Mutter SKT M12 DIN 934 verz.	Hexagon head M12 DIN 934 galv.
4	900012002	5		Mutter SKT M12 DIN 934 verz.	Hexagon head M12 DIN 934 galv.
5	006200008	1		Lagerdeckel UMK 21, USM 21-26	
6	901012005	7		Schraube SKT M12x025 DIN 933 verz.	Hexagon head M12x025 DIN933 galv.
7	901010006	2		Schraube SKT M10x020 DIN 933 verz.	Hexagon head, M10x20 DIN933 galv.
8	905010001	2		Federring A10 DIN 127 verz.	Lock washer A10 DIN 127 galv.
9	906200042	2		Scheibe 10,5x021x2 DIN 125 verz.	Washer 10,5x021x2 DIN 125 galv.
10	006200009	2		Bolzen Ø35x083	
11	006200017	1		Schlegelwelle USM 21	
11	006200053	1		Schlegelwelle USM 21 verstärkt	
12	006306003	1		Tastrolle kpl. USM 21	
13	925107309	1		Lagergehäuse FS 309	
14	925202309	1		Lager UC 309	
15	901016051	4		Schraube Flachrund M16x045 DIN 603 s...	
16	906200044	4		Scheibe 13x024x2,5 DIN 125 verz.	Washer 13x024x2,5 DIN 125 galv.
17	907300001	2		Spannstift 08x055 DIN 1482 ISO 8752 v...	Locking pin 08x055 DIN1482 ISO 8752 g...
18	006100020	1		Bolzen Ø24x085	
19	905016001	4		Federring A16 DIN 127 verz.	Lock washer A16 DIN 127 galv.
20	900016002	4		Mutter SKT M16 DIN 934 verz.	Hexagon nut galv. M16 DIN 934
21	006100023	1		Schlagschiene USM 21	
22	901012004	4		Schraube SKT M12x040 DIN 933 verz.	Hexagon head M12 x 40
23	906200044	1		Scheibe 13x024x2,5 DIN 125 verz.	Washer 13x024x2,5 DIN 125 galv.


Pos. Item	Teile-Nr. Part No.	Anzahl Number	Fußn. Footn.	Bezeichnung	Description
1	006306001	1		Tastrolle kpl. USM 15, SMT 15	
1	006306002	1		Tastrolle kpl. USM 18	
1	006306003	1		Tastrolle kpl. USM 21	
1	006200010	1		Tastwalzenrohr USM 15, SMT 15	
1	006200011	1		Tastwalzenrohr USM 18, SMT 18	
1	006200012	1		Tastwalzenrohr USM 21	
2	006200014	2		Lagerbolzen Tastrolle Ø159	
3	957000001	2		Kunststoffdichtung 42x80x13 Tastrolle	
4	905108025	2		Sicherungsring I080x2,5 DIN 472	Locking ring Ø080x2,5 DIN472
5	924363071	2		Lager 6307 RS	
6	927500016	2		Nilosring 6307 ZJV Dichtscheibe	
7	925105000	2		Lagerflansch GG	
8	905016001	2		Federring A16 DIN 127 verz.	Lock washer A16 DIN 127 galv.
9	901012020	6		Schraube SKT M12x025 DIN 933	
10	905012001	6		Federring A12 DIN 127 verz.	Lock washer A12 DIN 127 galv.
11	006400005	2		Anschweißkopf für Tastrolle	
12	901016052	2		Schraube SKT M16x035 spezial	
13	006100007	2		Lagersicherungsblech	

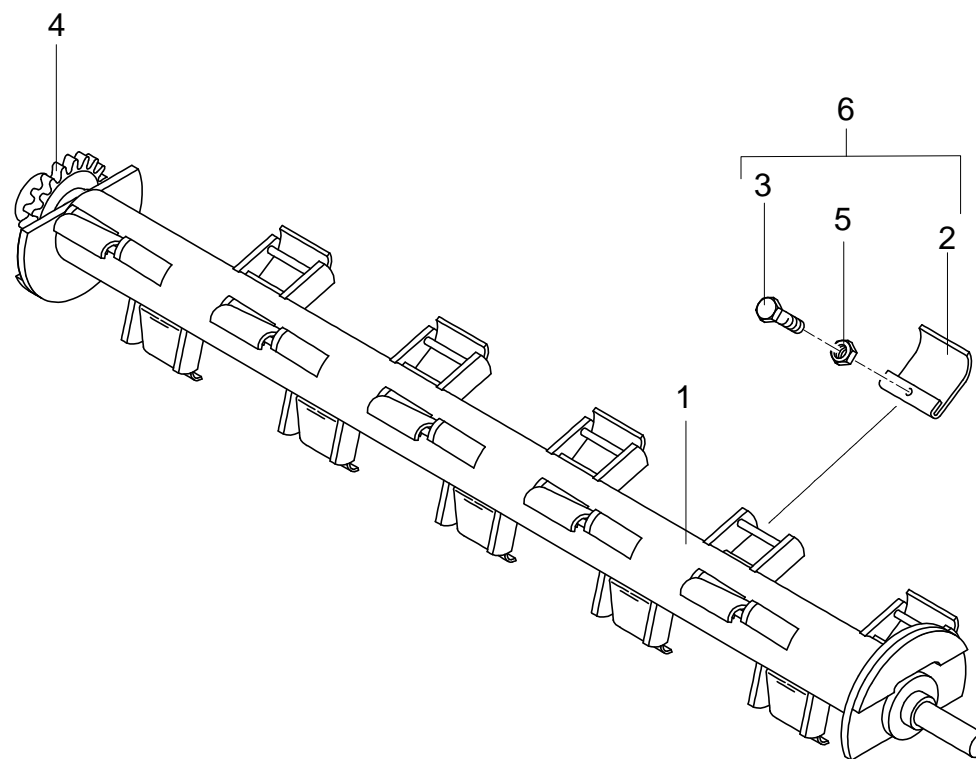


Pos. Item	Teile-Nr. Part No.	Anzahl Number	Fußn. Footn.	Bezeichnung	Description
1	006200015	1		Schlegelwelle USM 15	
1	006200050	1		Schlegelwelle USM 15 verstärkt	
1	006200016	1		Schlegelwelle USM 18	
1	006200054	1		Schlegelwelle USM 18 verstärkt	
1	006200017	1		Schlegelwelle USM 21	
1	006200053	1		Schlegelwelle USM 21 verstärkt	
2	945000444	1		Schlegel 444	Flails
2	945000555	1		Schlegel 555 120 x 12	
3	901012020	1		Schraube SKT M12x025 DIN 933	
3	901014015	2		Schraube SKT M14x1,5x25 DIN 961	Locking- Screws M 14x1,5x25
4	920200029	1		Kettenrad 18Zähne 1" USM 10 bis 21 Zu...	Chain - Wheel for welding on the Slesher...
4	920200027	1		Kettenrad 21Zähne 1" USM 26 oder US...	
5	900012006	1		Mutter SKT M12 DIN 985 verz.selbsts.	Hexagon nut M12 DIN 985 galv. prot.
5	009100009	1		Befestigungsbrücke MKT, SMT, UMT un...	Locking - Plate
+6	006317001	1		Schlegel 444 mit Befestigungsschraub...	
2	945000444	1		Schlegel 444	Flails
3	901012020	1		Schraube SKT M12x025 DIN 933	
5	900012006	1		Mutter SKT M12 DIN 985 verz.selbsts.	Hexagon nut M12 DIN 985 galv. prot.
+6	006317002	1		Schlegel 555 mit 2 Befestigungsschra...	
2	945000555	1		Schlegel 555 120 x 12	
3	901014015	2		Schraube SKT M14x1,5x25 DIN 961	Locking- Screws M 14x1,5x25
5	009100009	1		Befestigungsbrücke MKT, SMT, UMT un...	Locking - Plate

+ Teil ist nur als Ersatzteilset lieferbar.

+ Part is only available as a set with other parts.

	Maschinentyp / Machine type Uni-Seiten-Mäher	Baugruppe / Subassembly ...iten-Mäher/Schlegelwelle USM 15,18,21 /	Abb.-Nr. / Picture no. 1677-04	Seite / Page 22 / 61
---	--	---	--	--------------------------------



Pos. Item	Teile-Nr. Part No.	Anzahl Number	Fußn. Footn.	Bezeichnung	Description
1	922150000	1		Getriebe kpl. USM 15-21	Gearbox complete with Chain-Coupling
2	921000008	1		Keilriemenscheibe 180x4 SPB Ø45	
3	920101002	1		Kette mit Verschlußglied 1" 18Z USM10-21	Chain for Coupling, incl. Locking-Part
3	920101003	1		Kette mit Verschlußglied 1" 21Z USM26 ...	Chain for Coupling, incl. Locking-Part
4	921000006	1		Keilriemenscheibe 280x4 SPB Ø35 540U...	
4	921000007	1		Keilriemenscheibe 180x4 SPB Ø35 1000...	
5	921800004	4		Keilriemen SPBx2650 540-1000 U/min	
5	921800003	4		Keilriemen SPBx2500	
5	921800017	1	1)	Keilriemen SPBx3000	
5	921800025	1	2)	Keilriemen SPBx3150	V-belt SPBx3150
6	006100010	1		Vorgelegewelle Ø35 1 3/8"	
6	006100044	1		Vorgelegewelle Ø45 1 3/4" 400 Durchtr.	
7	908100060	1		Paßfeder 10x08x060 DIN 6885	
8	925108207	2		Lagergehäuse T 207	
9	925205207	2		Lager UC 207	
10	901016042	2		Spannschraube M16x200	Clamp bolt M16x200
11	906200001	6		Scheibe 17x030x03 DIN 125 verz.	Washer 17x30x3 galvanized
12	900016002	8		Mutter SKT M16 DIN 934 verz.	Hexagon nut galv. M16 DIN 934
13	901012038	2		Schraube SKT M12x280 DIN 931 verz.	
14	905012001	2		Federring A12 DIN 127 verz.	Lock washer A12 DIN 127 galv.
15	908140060	2		Paßfeder 14x09x060 DIN 6885	
16	905204015	1		Sicherungsring A40x1,5 DIN 471	
17	901012048	1		Gewindestift M12x20 DIN 916	
18	901016003	4		Schraube SKT M16x045 DIN 933 verz.	Hexagon head galvanized
19	905016001	4		Federring A16 DIN 127 verz.	Lock washer A16 DIN 127 galv.
20	905203515	2		Sicherungsring A35x1,5 DIN 471	

1) für Anschlußrahmen 250mm länger bei 1000 Trieb

1)

2) für Anschlußrahmen 250mm länger bei 540 Trieb

2)

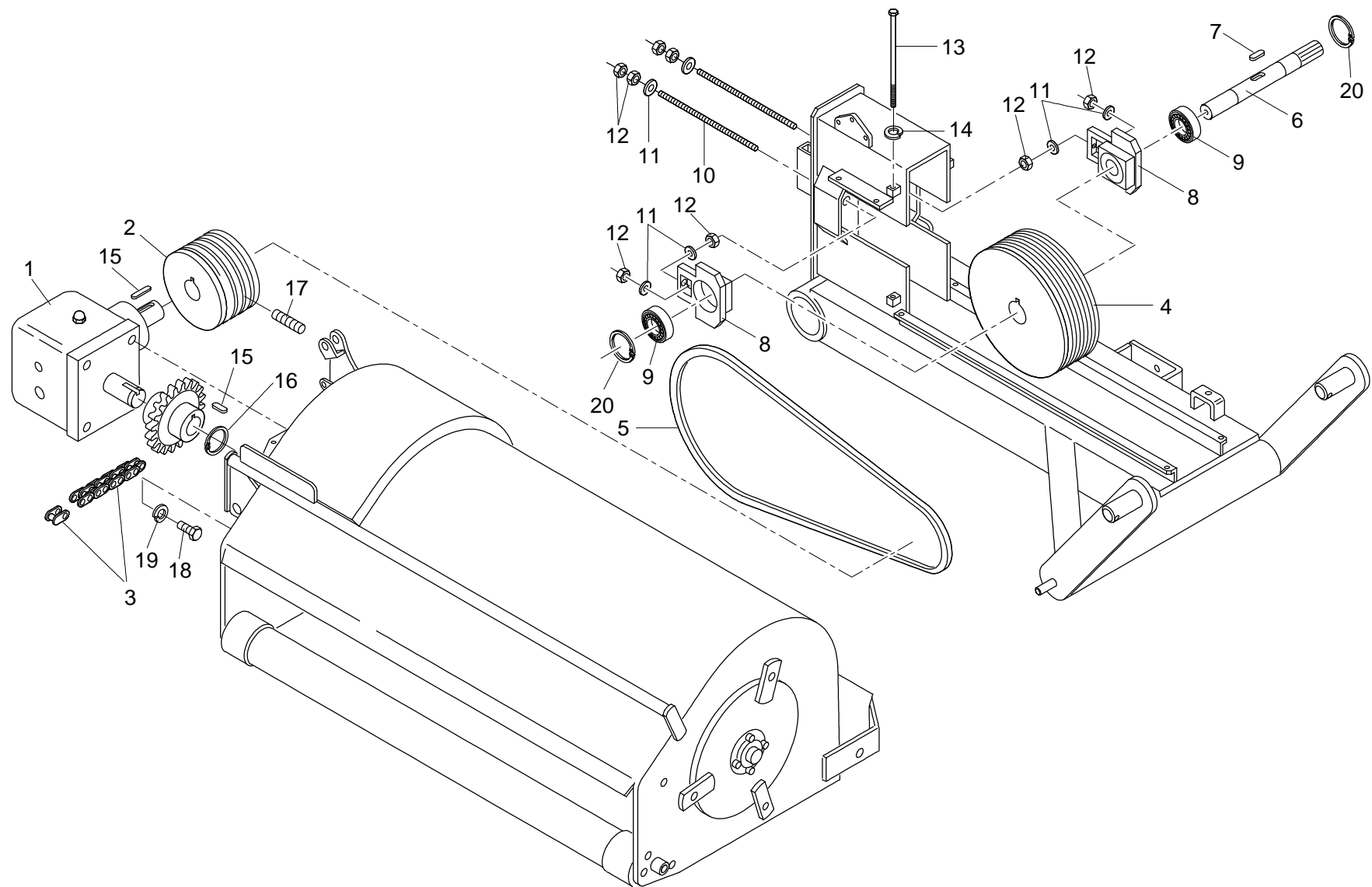


Maschinentyp / Machine type
Uni-Seiten-Mäher

Baugruppe / Subassembly
Uni-Seiten-Mäher/Antrieb USM 15,18
/

Abb.-Nr. / Picture no.
1677-05


Seite / Page
24 / 61

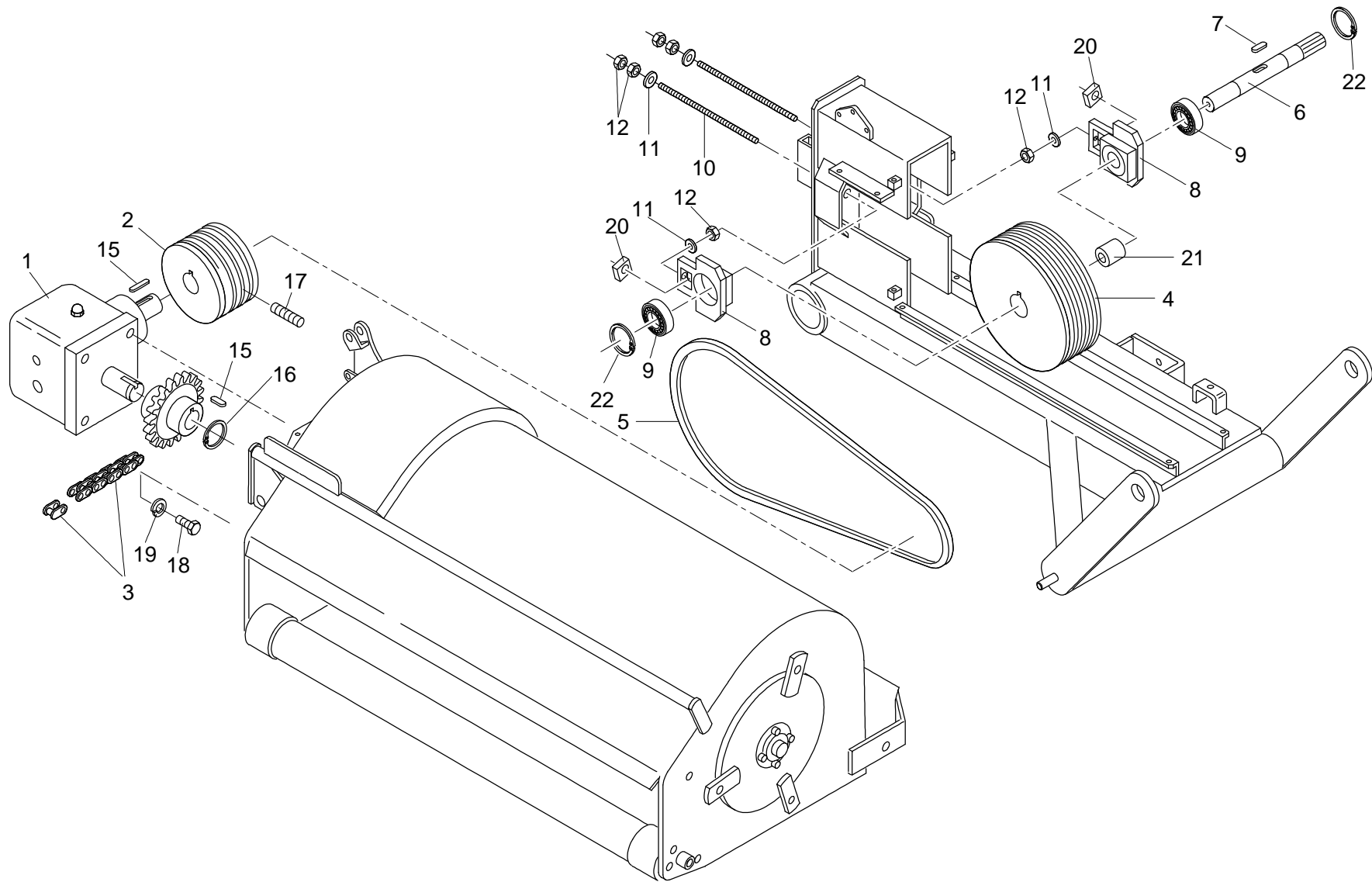


Pos. Item	Teile-Nr. Part No.	Anzahl Number	Fußn. Footn.	Bezeichnung	Description
1	922150000	1		Getriebe kpl. USM 15-21	Gearbox complete with Chain-Coupling
2	921000013	1		Keilriemenscheibe 180x5 SPB Ø45USM ...	
2	921000038	1		Keilriemenscheibe 224x5 SPBØ45 USM ...	
3	920101002	1		Kette mit Verschlußglied 1" 18Z USM10-21	Chain for Coupling, incl. Locking-Part
3	920101003	1		Kette mit Verschlußglied 1" 21Z USM26 ...	Chain for Coupling, incl. Locking-Part
4	921000001	1		Keilriemenscheibe 280x5 SPB für TB 3535	V-belt gulley UM19-23 Ø 280 x 5 x SPB
4	921000002	2		Keilriemenscheibe 224x5 SPB für TB 3020	V-belt gulley UM19 Ø 224 x 5 x SPB
5	921800004	5		Keilriemen SPBx2650 540-1000 U/min	
5	921800025	1	1)	Keilriemen SPBx3150	V-belt SPBx3150
6	006100012	1		Vorgelegewelle Ø45 1 3/4" 340	Primary speed reduction stage-shaft Ø45...
6	006100044	1		Vorgelegewelle Ø45 1 3/4" 400 Durchtr.	
7	908140070	1		Paßfeder 14x09x070 DIN 6885	Parallel key 14x09x070 DIN6885
8	925109209	2		Lagergehäuse T 209	Bearing housing T209
9	925204209	2		Lager UC 209	Bearing UC 209
10	901016042	2		Spannschraube M16x200	Clamp bolt M16x200
11	906200001	6		Scheibe 17x030x03 DIN 125 verz.	Washer 17x30x3 galvanized
12	900016002	6		Mutter SKT M16 DIN 934 verz.	Hexagon nut galv. M16 DIN 934
15	908140060	2		Paßfeder 14x09x060 DIN 6885	
16	905204015	1		Sicherungsring A40x1,5 DIN 471	
17	901012048	1		Gewindestift M12x20 DIN 916	
18	901016003	4		Schraube SKT M16x045 DIN 933 verz.	Hexagon head galvanized
19	905016001	4		Federring A16 DIN 127 verz.	Lock washer A16 DIN 127 galv.
20	006100033	2		Mutter Vierkant M16 verz.	Hexagon nut M16 galv.
21	006100011	2		Buchse 46x57x25 Stahl f. Vorgelege ver...	Bolt 46x57x25 (steel galv. 1000Rpm)
22	905204525	2		Sicherungsring A45x2,5 SD	Retaining ring A45x2,5 SD

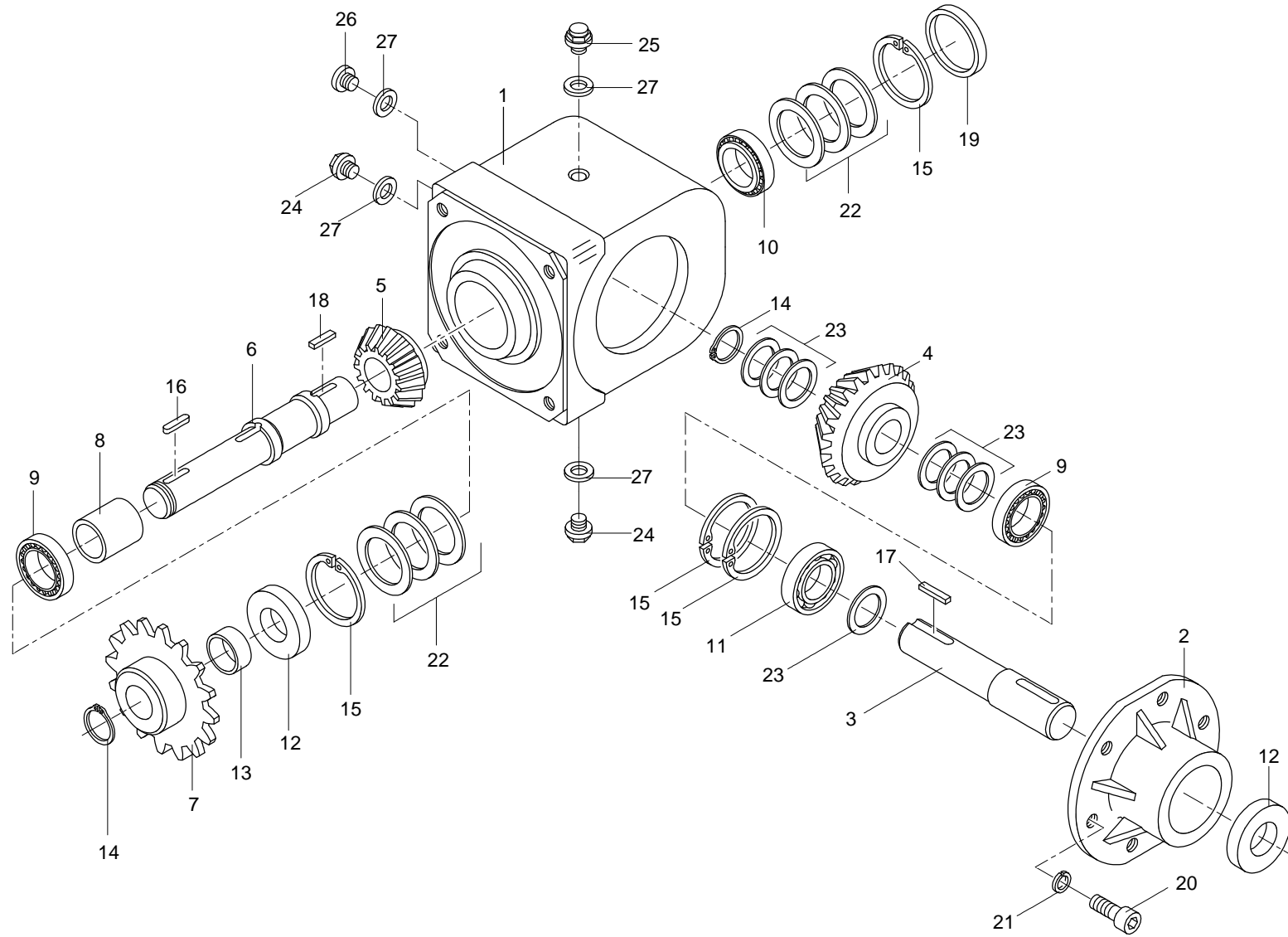
1) für Anschlußrahmen 250mm länger bei 540+1000 Trieb

1)


	Maschinentyp / Machine type Uni-Seiten-Mäher	Baugruppe / Subassembly Uni-Seiten-Mäher/Antrieb USM 21 /	Abb.-Nr. / Picture no. 1677-21	Seite / Page 26 / 61
---	--	--	--	--------------------------------

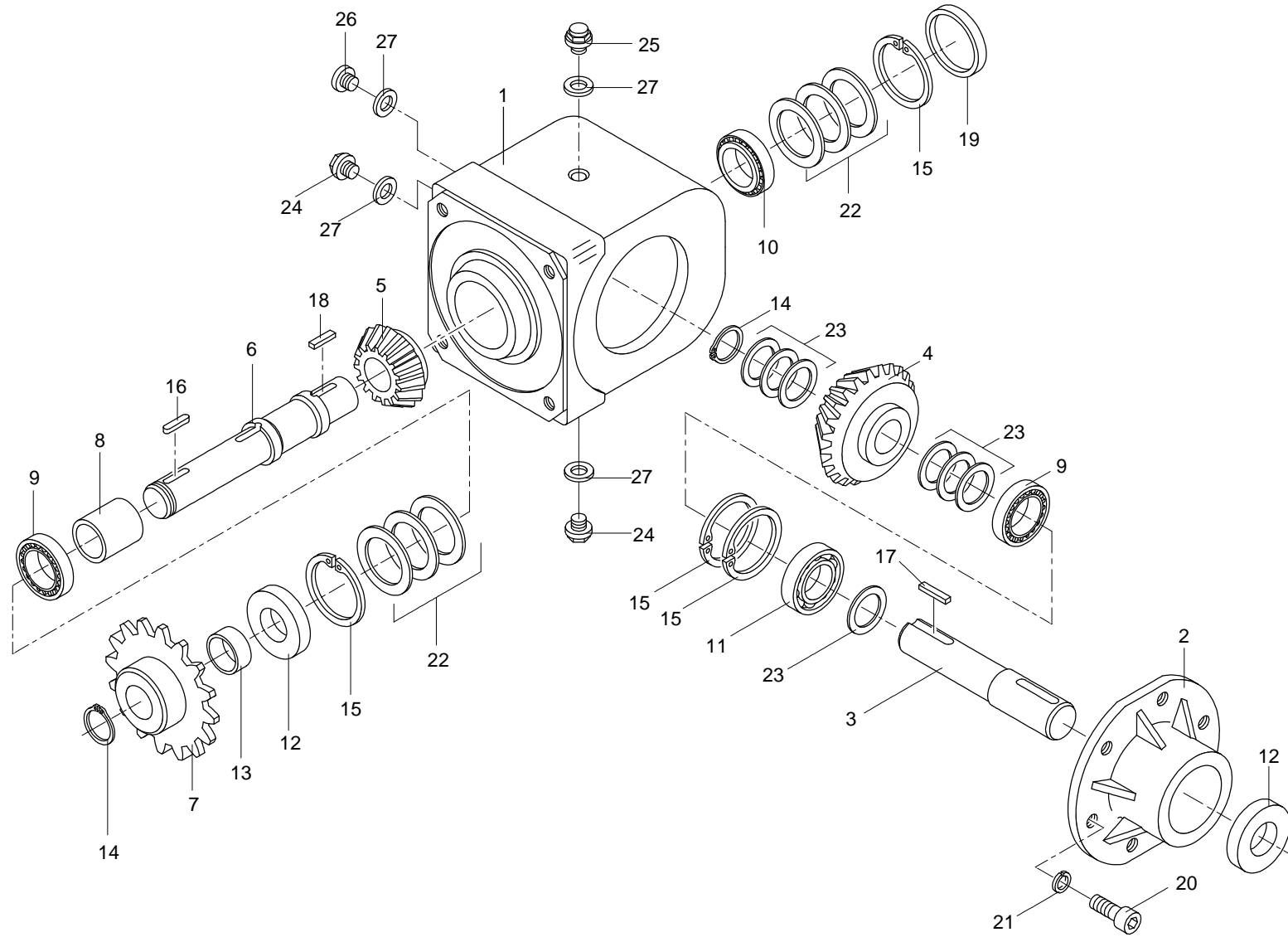


Pos. Item	Teile-Nr. Part No.	Anzahl Number	Fußn. Footn.	Bezeichnung	Description
1	922150002	1		Gehäuse USM 15-26 8355-1A	Housing compl. with bearings and Seals
2	922156001	1		Gehäusedeckel	
3	922153001	1		Antriebswelle Ø45 USM 15-26	
4	922155006	1		Kegelrad Z=27 UM19-23 USM10-26 SM...	Bevel gear
5	922155007	1		Kegelrad Z=18 UM19-23 USM15-26	
6	922152001	1		Abtriebswelle Ø40 USM15-26	Driven Shaft
7	920200025	1		Kettenradkupplung 18 Zähne 1" USM 15-...	Chainwheel - Coupling
7	920200026	1		Kettenradkupplung 21Zähne 1" USM 26 ...	
8	914100009	1		Buchse 40,3x48,3x56	
9	924432208	2		Lager 32208 Kegelrollenlager DIN 720	
10	924430208	1		Lager 30208 Kegelrollenlager DIN 720	
11	924342080	1		Lager 4208 DIN 625	
12	927400004	2		Wellendichtring 45x080x10	
13	914100008	1		Schrumpfring 40x45x20	
14	905204015	2		Sicherungsring A40x1,5 DIN 471	
15	905108025	4		Sicherungsring I080x2,5 DIN 472	Locking ring Ø080x2,5 DIN472
16	908120050	1		Paßfeder 12x08x050 DIN 6885	
17	908121045	1		Paßfeder 12x08x045 DIN 6885 B-Form	
18	908121040	1		Paßfeder 12x08x040 DIN 6885 B-Form	
19	927300080	1		Dichtdeckel Ø80x10	
20	901010025	6		Schraube ZYL M10x030 DIN 912	Hexagon socket head cap screw, M10x30
21	905010011	6		Federring A10 DIN 7980 verz.	Lock washer A10 DIN 7980 galv.
22	906200091	2		Paßscheibe 063x080x0,5 DIN 988	
22	906200090	2		Paßscheibe 063x080x0,3 DIN 988	
23	906200012	1		Paßscheibe 040x050x1,0 DIN 988	Shim 40x50x1,0
23	906200070	2		Paßscheibe 040x050x0,5 DIN 988	Shim 040x050x0,5 DIN 988
23	906200069	4		Paßscheibe 040x050x0,2 DIN 988	Shim 040x050x0,2 DIN 988
24	927118151	2		Verschlußschraube M18x1,5 außen SKT ...	Plug screw M18x1,5
25	927218151	1		Lüfter M18x1,5	Ventilation M18x1,5
26	927118152	1		Verschlußschraube M18x1,5 innen SKT ...	Plug screw, M18x1,5

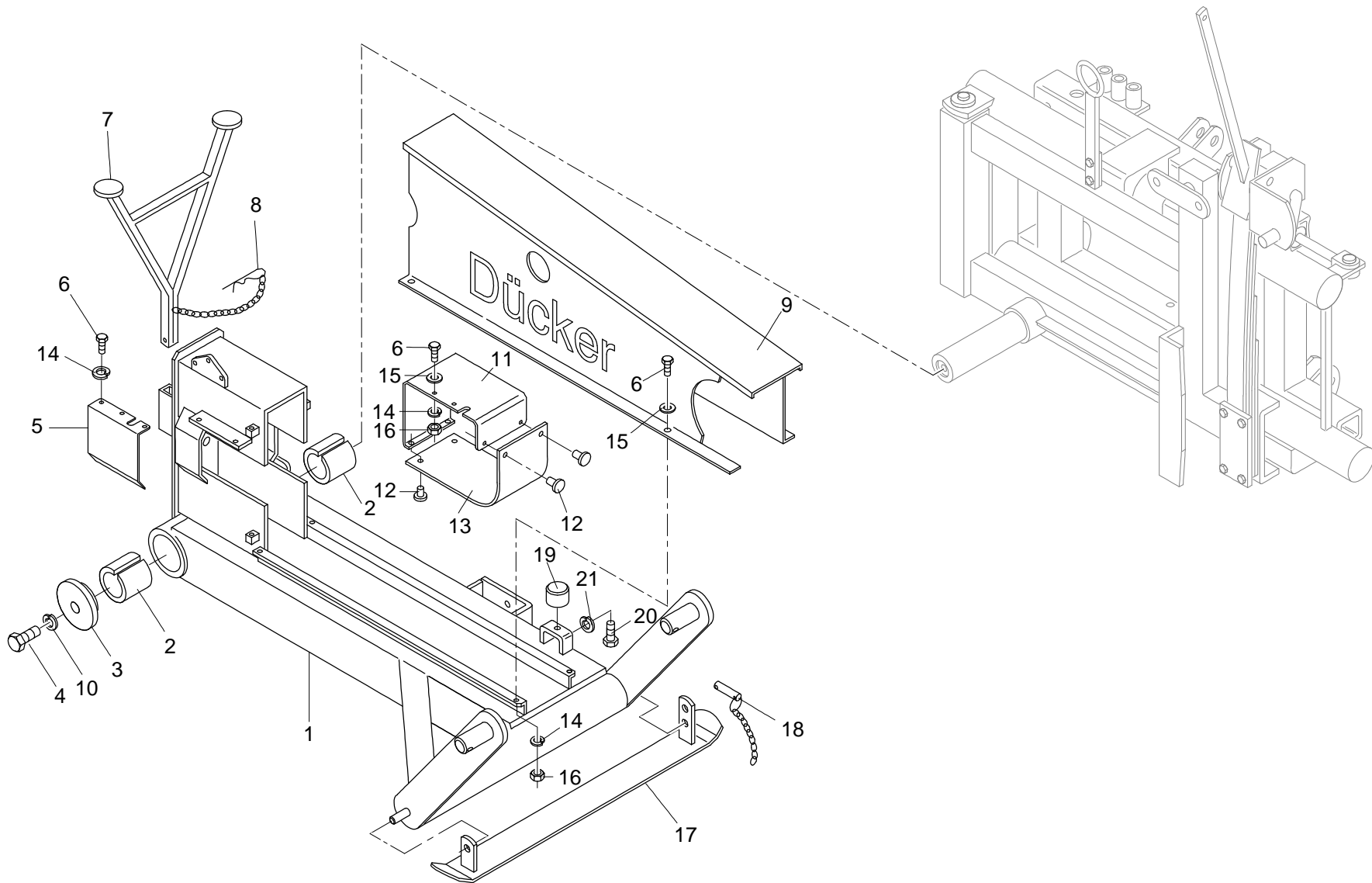


Pos. Item	Teile-Nr. Part No.	Anzahl Number	Fußn. Footn.	Bezeichnung	Description
27	927500001	4		Dichtring 18x22x2 DIN 7603	Copper ring 18x22x2

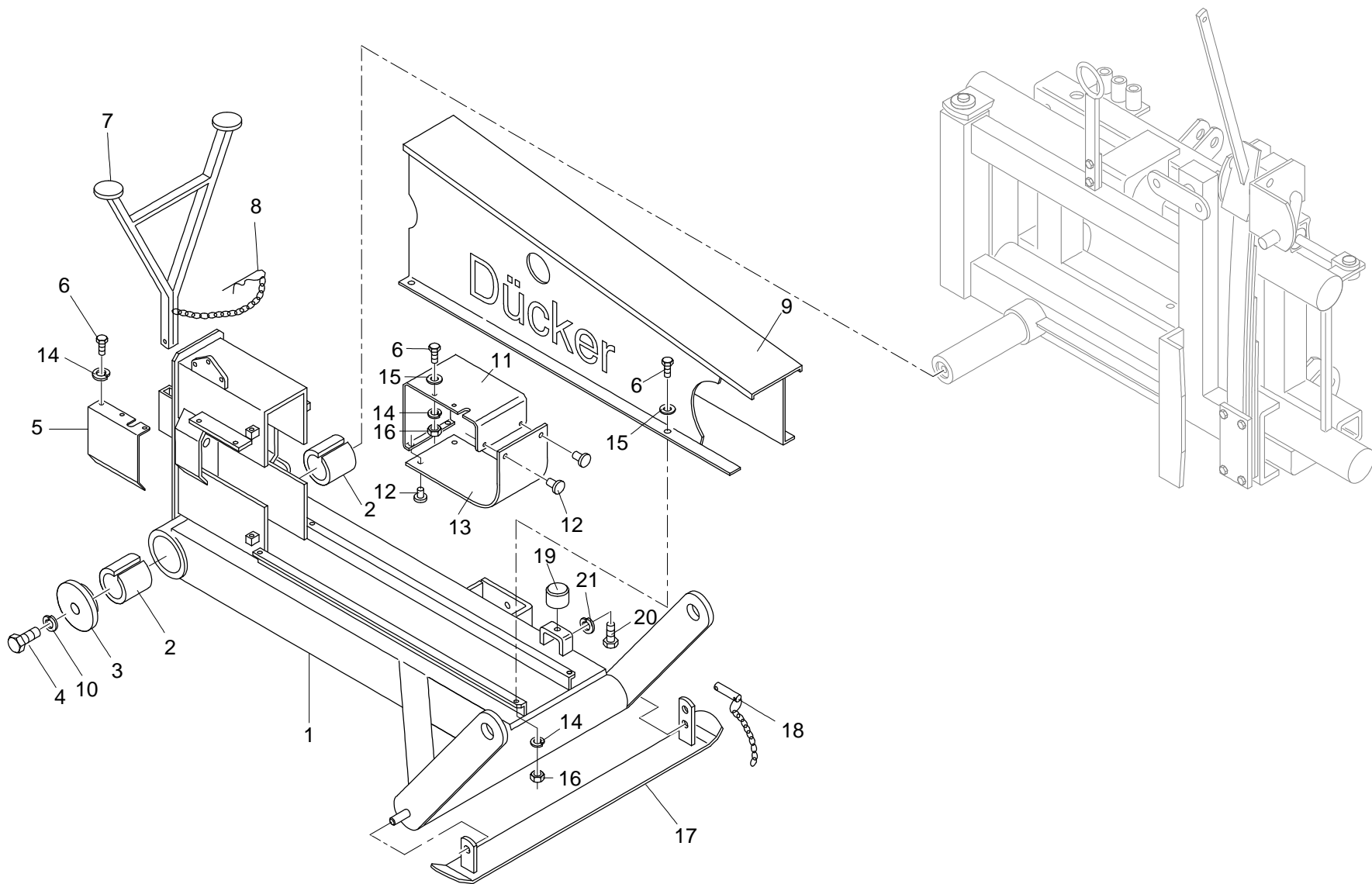
	Maschinentyp / Machine type Uni-Seiten-Mäher	Baugruppe / Subassembly Uni-Seiten-Mäher/Getriebe USM 15,18,21 /	Abb.-Nr. / Picture no. 1677-06	Seite / Page 30 / 61
---	---	---	--	--------------------------------



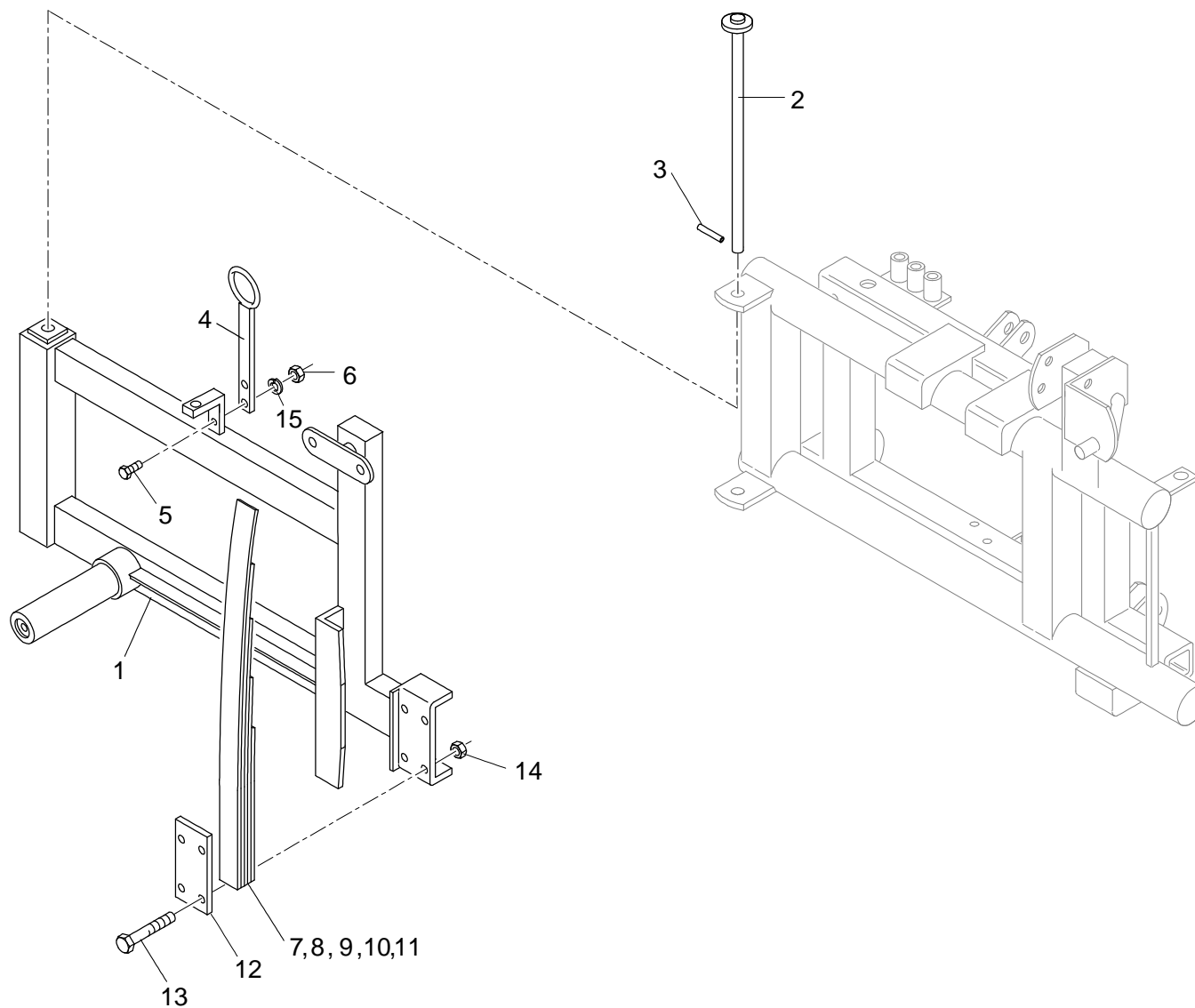
Pos. Item	Teile-Nr. Part No.	Anzahl Number	Fußn. Footn.	Bezeichnung	Description
1	006200019	1		Anschlußkörper USM 15-18	
2	914100012	2		Buchse 91x101x50 (Lagerbuchse)	
3	006100013	1		Scheibe 17x110x10 verz.	
4	901016003	1		Schraube SKT M16x045 DIN 933 verz.	Hexagon head galvanized
5	006100008	1		Vorgelegeschutz USM 10-26, SMT links	Primary speed reduction stage protection
6	901008005	8		Schraube SKT M08x020 DIN 933 verz.	Hexagon bolt M08x020 DIN933 galv.
7	006200023	1		Stützfuß mit Kette USM 15-26	
8	907142040	1		Federstecker Ø4mm	
9	006200025	1		Schutzkiste für Keilriemen USM 15/18	
10	905016001	1		Federring A16 DIN 127 verz.	Lock washer A16 DIN 127 galv.
11	006100009	1		Gelenkwellenschutz USM10-26, SMT links	
12	912301001	4		Niete 5x10 14mm Kopf	
13	956006006	1		Gummischutz für Gelenkwellenschutz 16...	
14	905008001	8		Federring A08 DIN 127 verz.	Spring lock washer A08 DIN 127 galv.
15	906200029	6		Scheibe 08,4x016x1,6 DIN 125 verz.	Washer 8,4x16x1,6 DIN 125 galv.
16	900008002	6		Mutter SKT M08 DIN 934 verz.	Hexagon nut M08 DIN934 galv.
17	006200021	1		Kufe USM 15-18 für Anschlußkörper	
18	907110085	1		Klappsplint 09mm mit Kette 220 u. Splint ...	Spring cotter pin with chain
19	956400002	1		Gummipuffer 70x50 mit Stahlplatte	
20	901012003	1		Schraube SKT M12x020 DIN 933 verz.	
21	905012001	1		Federring A12 DIN 127 verz.	Lock washer A12 DIN 127 galv.



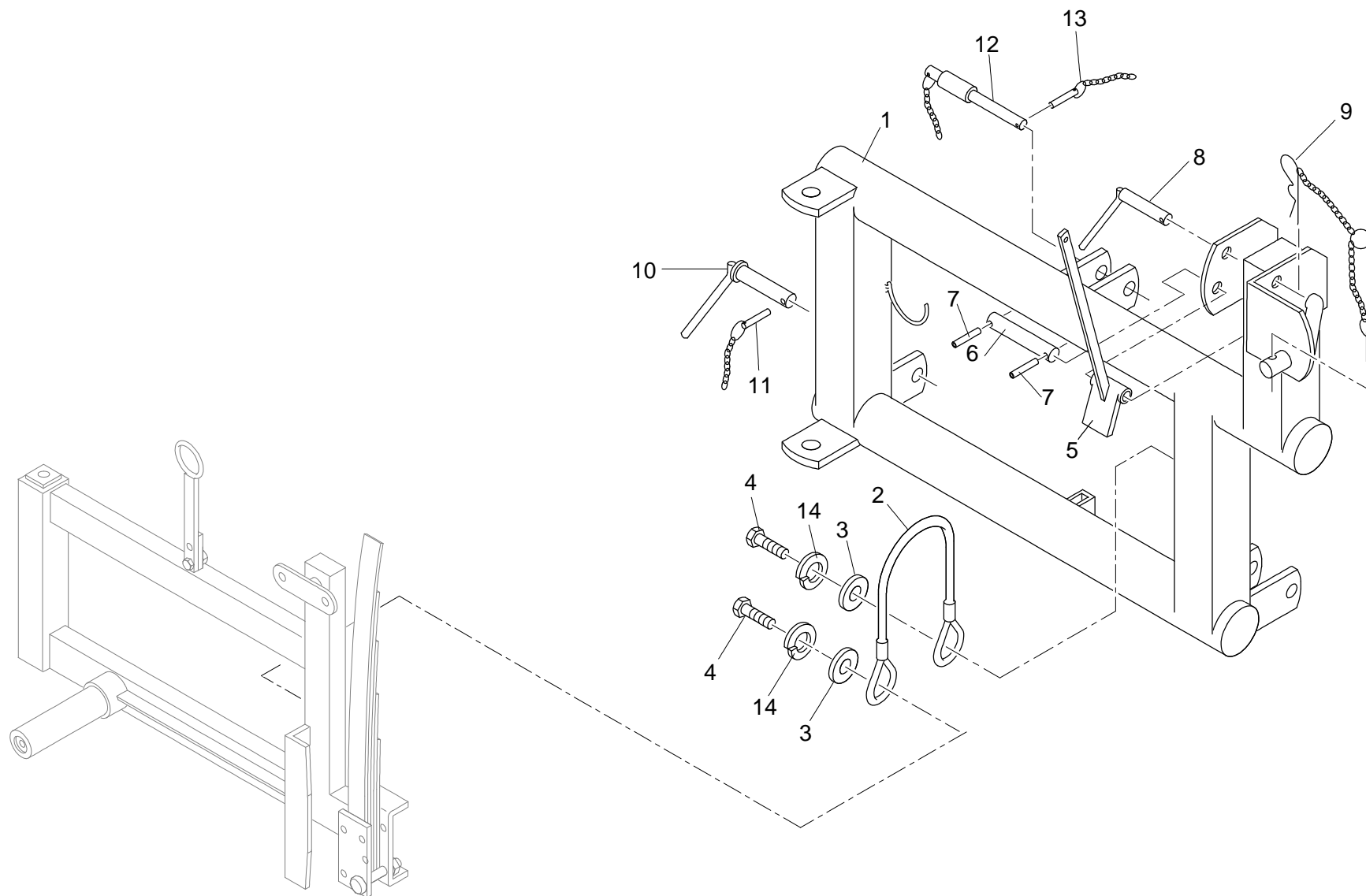
Pos. Item	Teile-Nr. Part No.	Anzahl Number	Fußn. Footn.	Bezeichnung	Description
1	006200027	1		Anschlußkörper USM 21-26	
2	914100012	2		Buchse 91x101x50 (Lagerbuchse)	
3	006100013	1		Scheibe 17x110x10 verz.	
4	901016003	1		Schraube SKT M16x045 DIN 933 verz.	Hexagon head galvanized
5	006100008	1		Vorgelegeschutz USM 10-26, SMT links	Primary speed reduction stage protection
6	901008005	8		Schraube SKT M08x020 DIN 933 verz.	Hexagon bolt M08x020 DIN933 galv.
7	006200023	1		Stützfuß mit Kette USM 15-26	
8	907142040	1		Federstecker Ø4mm	
9	006200026	1		Schutzkiste für Keilriemen USM 21-26	
10	905016001	1		Federring A16 DIN 127 verz.	Lock washer A16 DIN 127 galv.
11	006100009	1		Gelenkwellenschutz USM10-26, SMT links	
12	912301001	4		Niete 5x10 14mm Kopf	
13	956006006	1		Gummischutz für Gelenkwellenschutz 16...	
14	905008001	8		Federring A08 DIN 127 verz.	Spring lock washer A08 DIN 127 galv.
15	906200029	6		Scheibe 08,4x016x1,6 DIN 125 verz.	Washer 8,4x16x1,6 DIN 125 galv.
16	900008002	6		Mutter SKT M08 DIN 934 verz.	Hexagon nut M08 DIN934 galv.
17	006200022	1		Kufe USM 21-26 für Anschlußkörper	
18	907110085	1		Klappsplint 09mm mit Kette 220 u. Splint ...	Spring cotter pin with chain
19	956400002	1		Gummipuffer 70x50 mit Stahlplatte	
20	901012003	1		Schraube SKT M12x020 DIN 933 verz.	
21	905012001	1		Federring A12 DIN 127 verz.	Lock washer A12 DIN 127 galv.



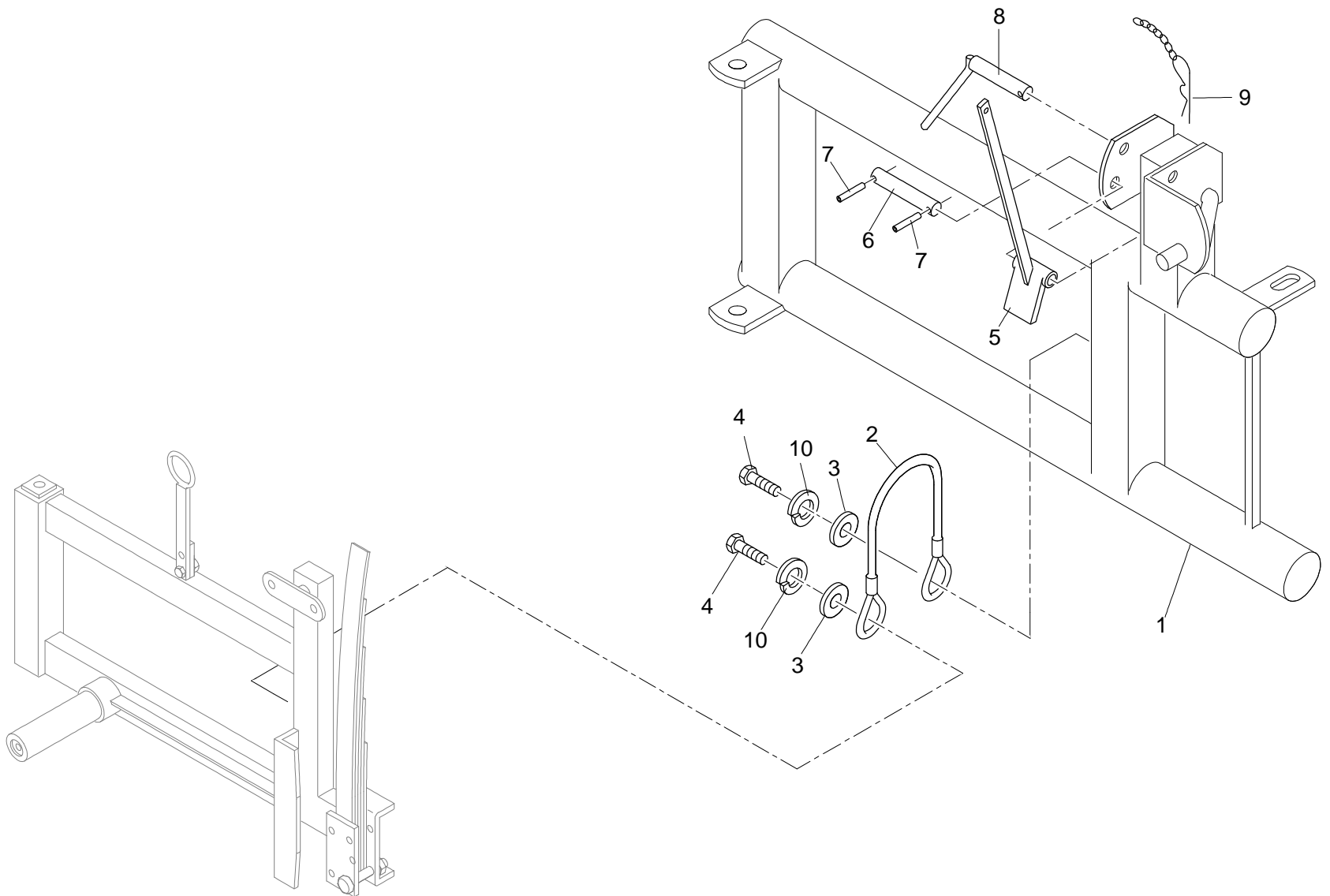
Pos. Item	Teile-Nr. Part No.	Anzahl Number	Fußn. Footn.	Bezeichnung	Description
1	006200028	1		Anschlußrahmen USM 15-21	
2	006200030	1		Bolzen Ø30x620 Scharnierbolzen USM 1...	
3	907300001	1		Spannstift 08x055 DIN 1482 ISO 8752 v...	Locking pin 08x055 DIN1482 ISO 8752 g...
4	006200029	1		Schlauchhalterung USM 15-21	
5	901010005	2		Schraube SKT M10x030 DIN 933 verz.	Hexagon head, M10x030 DIN933 galv.
6	900010002	2		Mutter SKT M10 DIN 934 verz.	Nut M10 DIN 934 galv.
7	909002001	1		Blattfeder 850 lang	
8	909002002	1		Blattfeder 750 lang	
9	909002003	1		Blattfeder 650 lang	
10	909002004	1		Blattfeder 550 lang	
11	909002005	1		Blattfeder 450 lang	
12	006100014	1		Befestigungsplatte Blattfeder USM 15-21	
13	901012025	4		Schraube SKT M12x090 DIN 931	
14	900012006	4		Mutter SKT M12 DIN 985 verz.selbsts.	Hexagon nut M12 DIN 985 galv. prot.
15	905010001	2		Federring A10 DIN 127 verz.	Lock washer A10 DIN 127 galv.



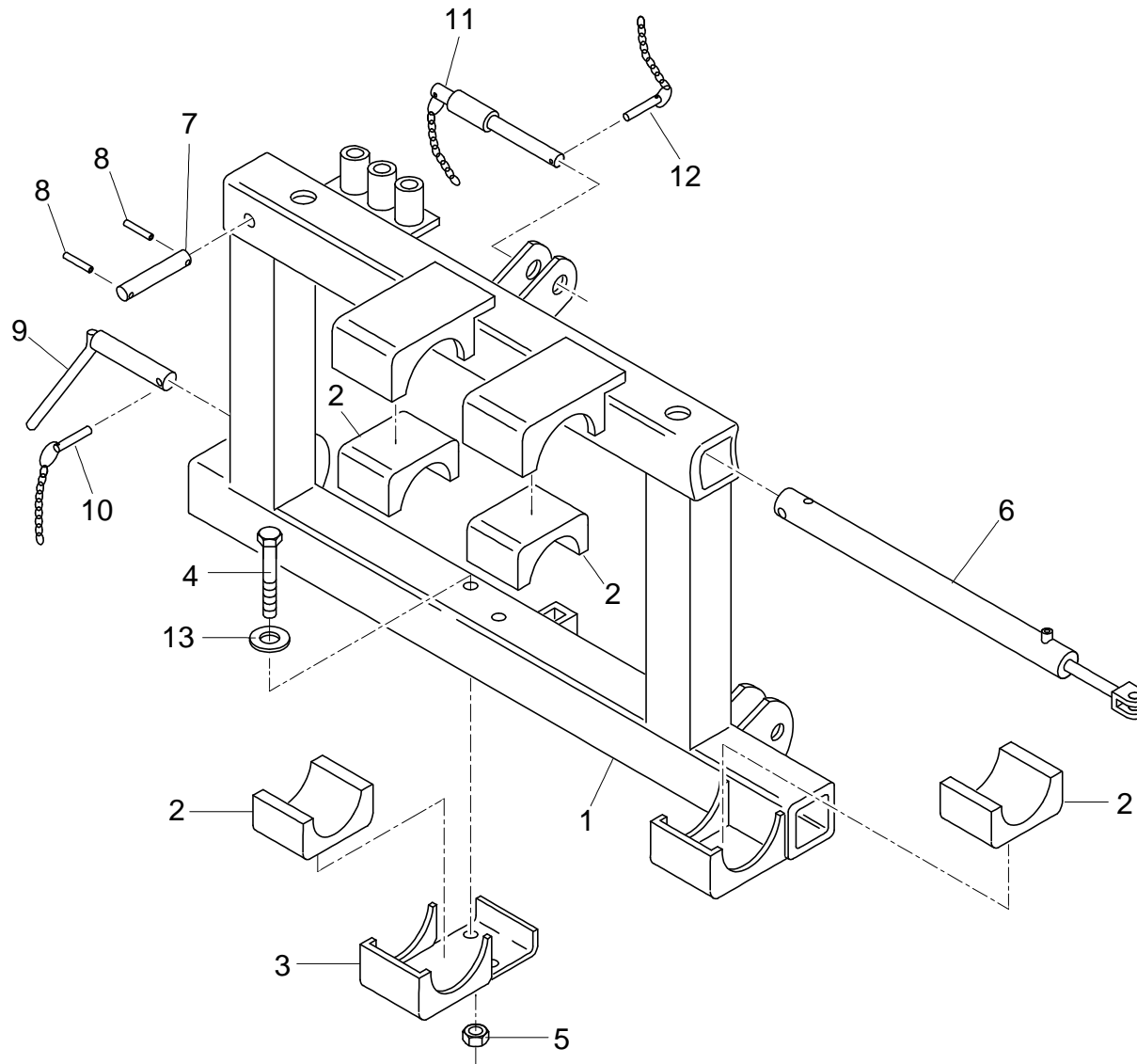
Pos. Item	Teile-Nr. Part No.	Anzahl Number	Fußn. Footn.	Bezeichnung	Description
1	006200032	1		Dreipunktrahmen USM 15-21	
2	912000002	1		Sicherungsseil 550 mm	
3	906200046	2		Scheibe 17x050x03 DIN 9021 verz.	
4	901016001	2		Schraube SKT M16x025 DIN 933 12.9	Hexagon head M16x025 DIN933 galv.
5	006200033	1		Spannhebel für Blattfeder USM 15-21	
6	006100016	1		Bolzen Ø20x130 verz.	
7	907300001	2		Spannstift 08x055 DIN 1482 ISO 8752 v...	Locking pin 08x055 DIN1482 ISO 8752 g...
8	006200035	1		Bolzen Ø20x130 mit Griff	
9	907161904	1		Klappsplint 09mm mit Kette 220 und Rin...	
10	006200034	2		Bolzen Ø28x120 Unterlenker	Bolt Ø28x120
11	907110085	2		Klappsplint 09mm mit Kette 220 u. Splint ...	Spring cotter pin with chain
12	005100011	1		Bolzen Ø19x090 Ø25x110 Kombibolzen ...	Top linkage bolt
13	907110060	2		Klappsplint 06mm mit Kette 170 u. Splint ...	(Spring) Cotter pin with chain
14	905016001	2		Federring A16 DIN 127 verz.	Lock washer A16 DIN 127 galv.



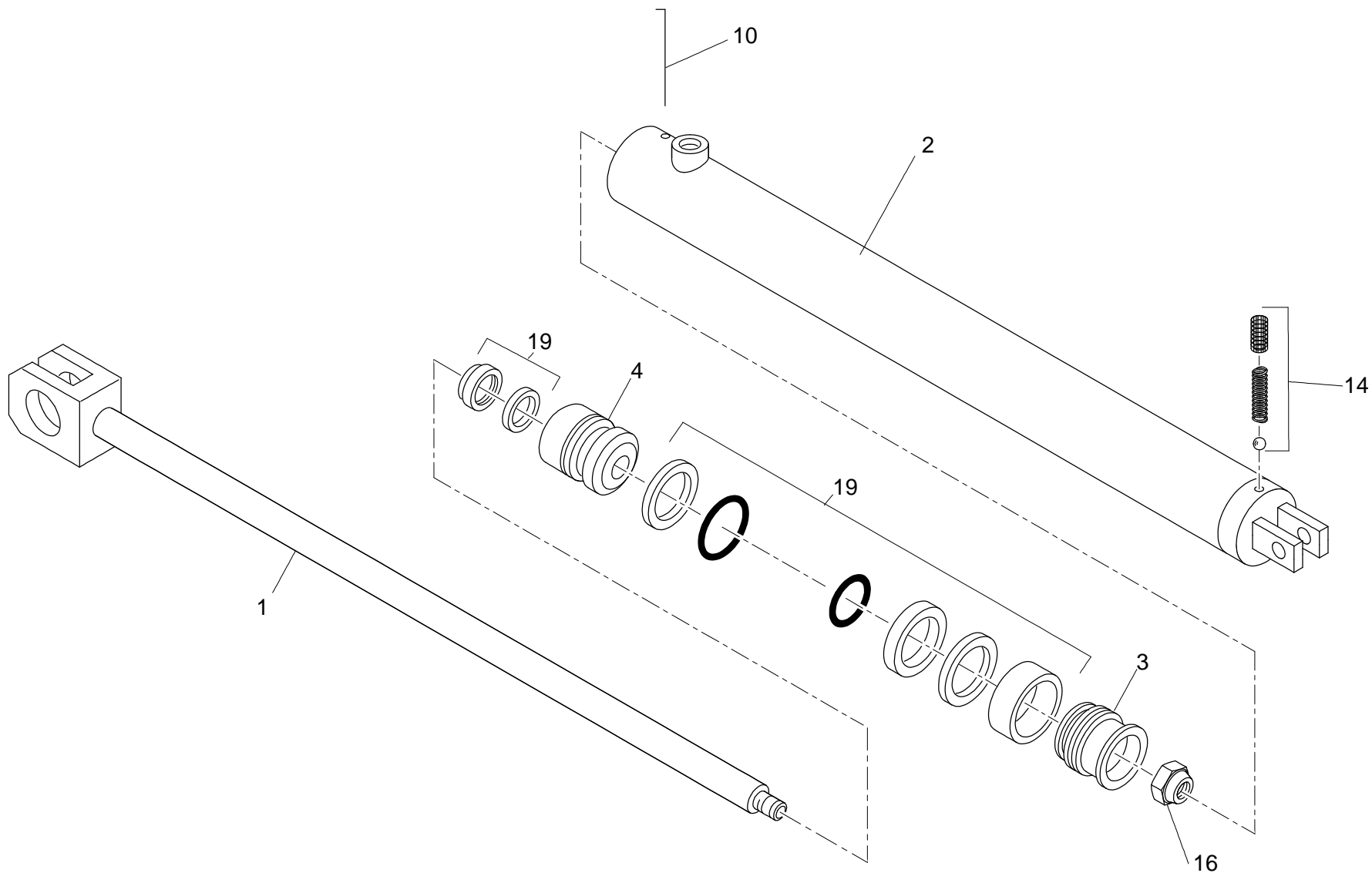
Pos. Item	Teile-Nr. Part No.	Anzahl Number	Fußn. Footn.	Bezeichnung	Description
1	006200037	1		Läuferrahmen USM 15-21	
2	912000002	1		Sicherungsseil 550 mm	
3	906200046	2		Scheibe 17x050x03 DIN 9021 verz.	
4	901016001	2		Schraube SKT M16x025 DIN 933 12.9	Hexagon head M16x025 DIN933 galv.
5	006200033	1		Spannhebel für Blattfeder USM 15-21	
6	006100016	1		Bolzen Ø20x130 verz.	
7	907300001	2		Spannstift 08x055 DIN 1482 ISO 8752 v...	Locking pin 08x055 DIN1482 ISO 8752 g...
8	006200035	1		Bolzen Ø20x130 mit Griff	
9	907143040	1		Federstecker Ø4mmm mit Kette 190 mm...	
10	905016001	2		Federring A16 DIN 127 verz.	Lock washer A16 DIN 127 galv.



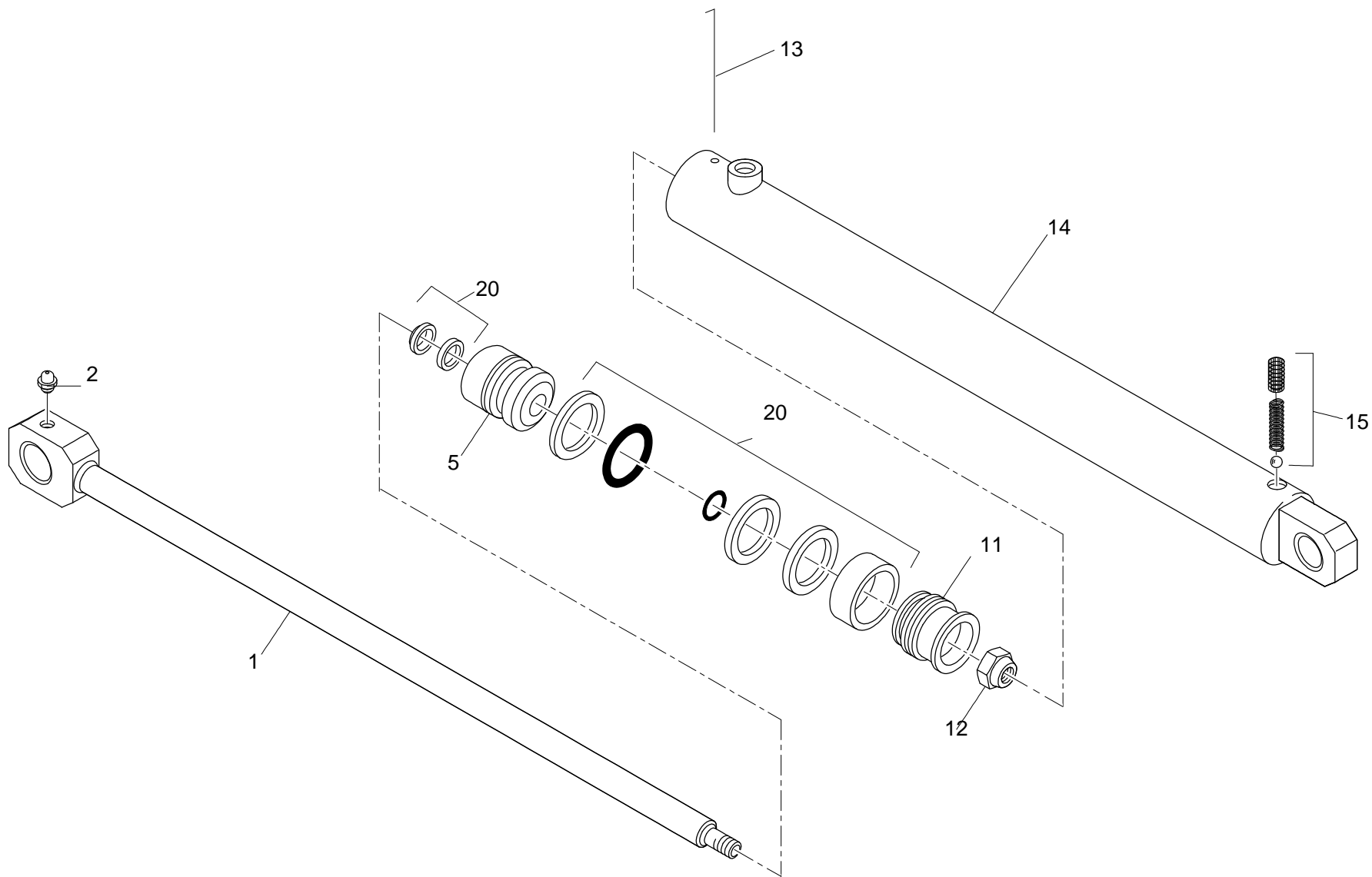
Pos. Item	Teile-Nr. Part No.	Anzahl Number	Fußn. Footn.	Bezeichnung	Description
1	006200038	1		Dreipunktrahmen Verschiebung USM 15-...	
1	006200056	1		Dreipunktrahmen Verschiebung USM 21	
2	957005003	4		Verschiebeklotz Kunststoff UM USM	Plastic move block
3	006200039	1		Haltetasche	
4	901016031	2		Schraube SKT M16x130 DIN 931 verz.	
5	900016006	2		Mutter SKT M16 DIN 985 verz.selbsts.	Hexagon nut, M16
6	933001000	1		HD Zylinder 50x25x570 Verschiebung	Cylinder, 50/25x570
7	006100019	1		Bolzen Ø19x115 verz. Oberlenker	
8	907300001	2		Spannstift 08x055 DIN 1482 ISO 8752 v...	Locking pin 08x055 DIN1482 ISO 8752 g...
9	006200034	2		Bolzen Ø28x120 Unterlenker	Bolt Ø28x120
10	907110085	2		Klappsplint 09mm mit Kette 220 u. Splint ...	Spring cotter pin with chain
11	005100011	1		Bolzen Ø19x090 Ø25x110 Kombibolzen ...	Top linkage bolt
12	907110060	1		Klappsplint 06mm mit Kette 170 u. Splint ...	(Spring) Cotter pin with chain
13	906200046	2		Scheibe 17x050x03 DIN 9021 verz.	



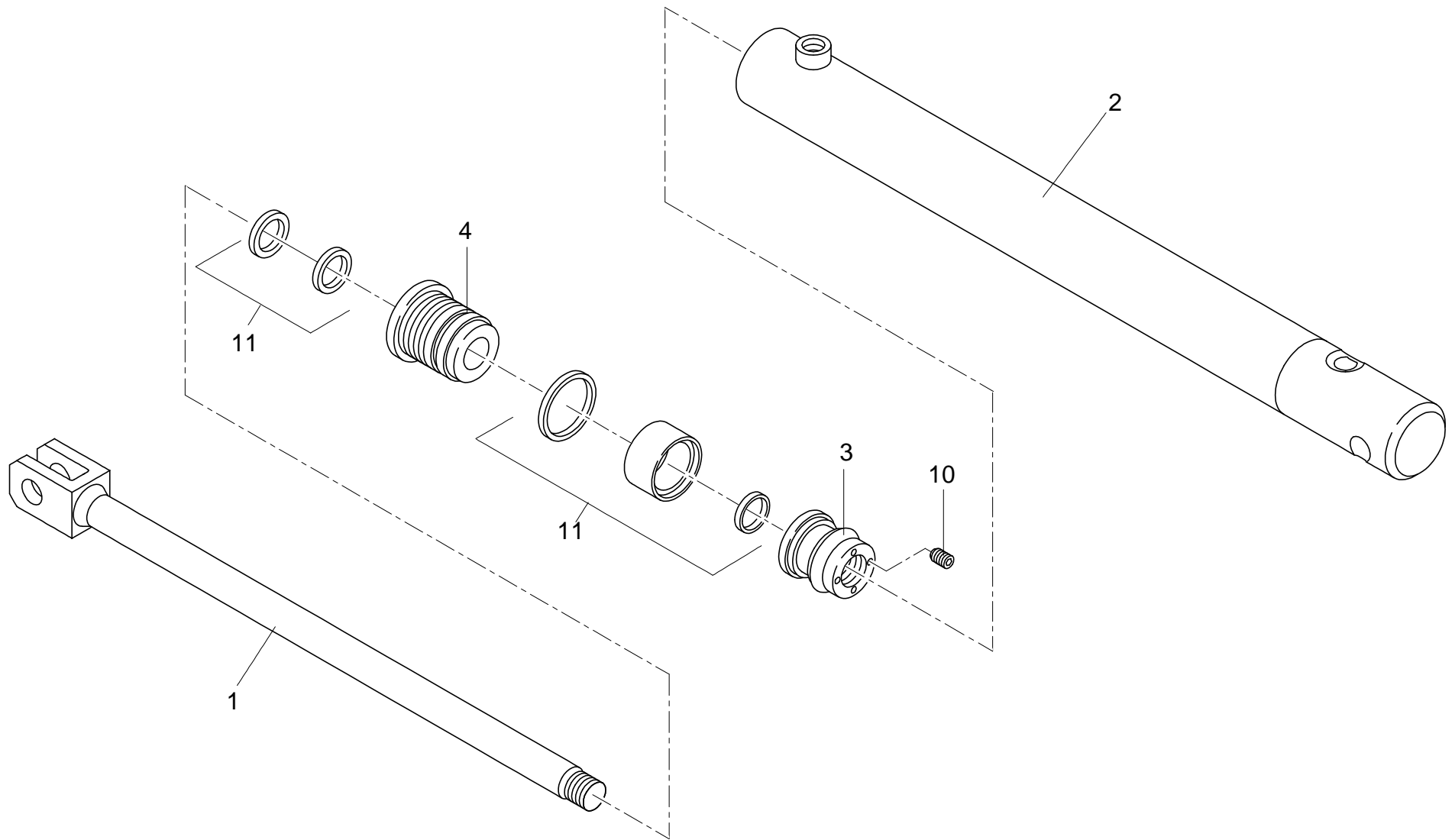
Pos. Item	Teile-Nr. Part No.	Anzahl Number	Fußn. Footn.	Bezeichnung	Description
1	933103001	1		HD Kolbenstange 25/300 USM10-21	
2	933104001	1		HD Zylinderrohr 50,8/300	
3	933102001	1		HD Kolben 50,8/25	
4	933101002	1		HD Führungsmutter Ø25x50,8	
10	933107001	1		Sicherungsdraht Ø2,5 DIN1757	
14	933106001	1		Lüfter Ø6x9	
16	900016008	1		Mutter SKT M16x1,5 DIN 985 verz.selbst...	Hexagon nut M16x1,5 DIN 985 galv.
19	933105001	1		HD Dichtsatz 25/50.8 für Zyl. USM, SMT	



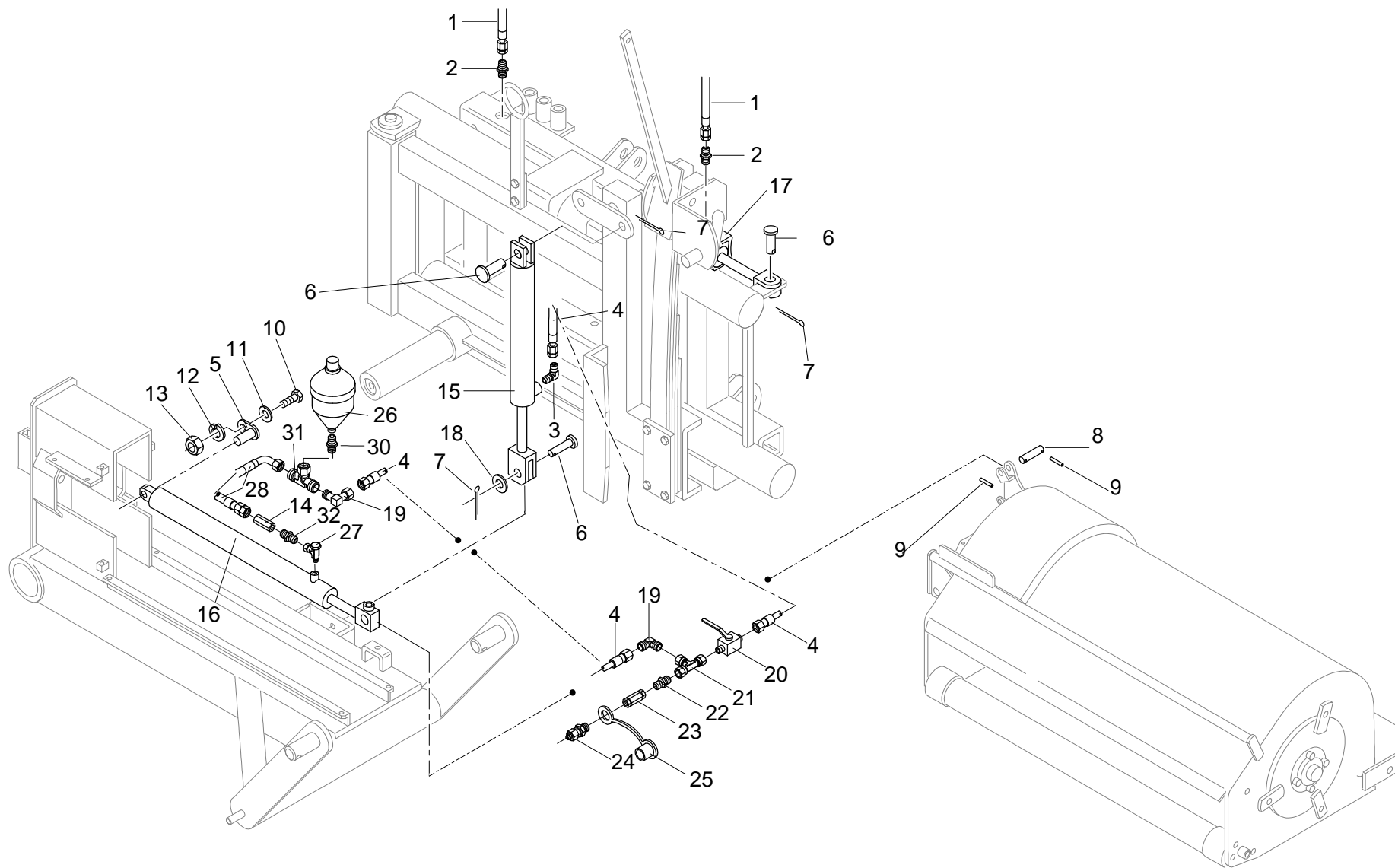
Pos. Item	Teile-Nr. Part No.	Anzahl Number	Fußn. Footn.	Bezeichnung	Description
1	933103002	1		HD Kolbenstange 25/550	
2	910100080	1		Schmiernippel M08x1 gerade DIN 71412	Grease nipple M08x1 DIN 71412
5	933101002	1		HD Führungsmutter Ø25x50,8	
11	933102001	1		HD Kolben 50,8/25	
12	900016008	1		Mutter SKT M16x1,5 DIN 985 verz.selbst...	Hexagon nut M16x1,5 DIN 985 galv.
13	933107001	1		Sicherungsdraht Ø2,5 DIN1757	
14	933104002	1		HD Zylinderrohr 50,8/550	
15	933106001	1		Lüfter Ø6x9	
20	933105001	1		HD Dichtsatz 25/50.8 für Zyl. USM, SMT	



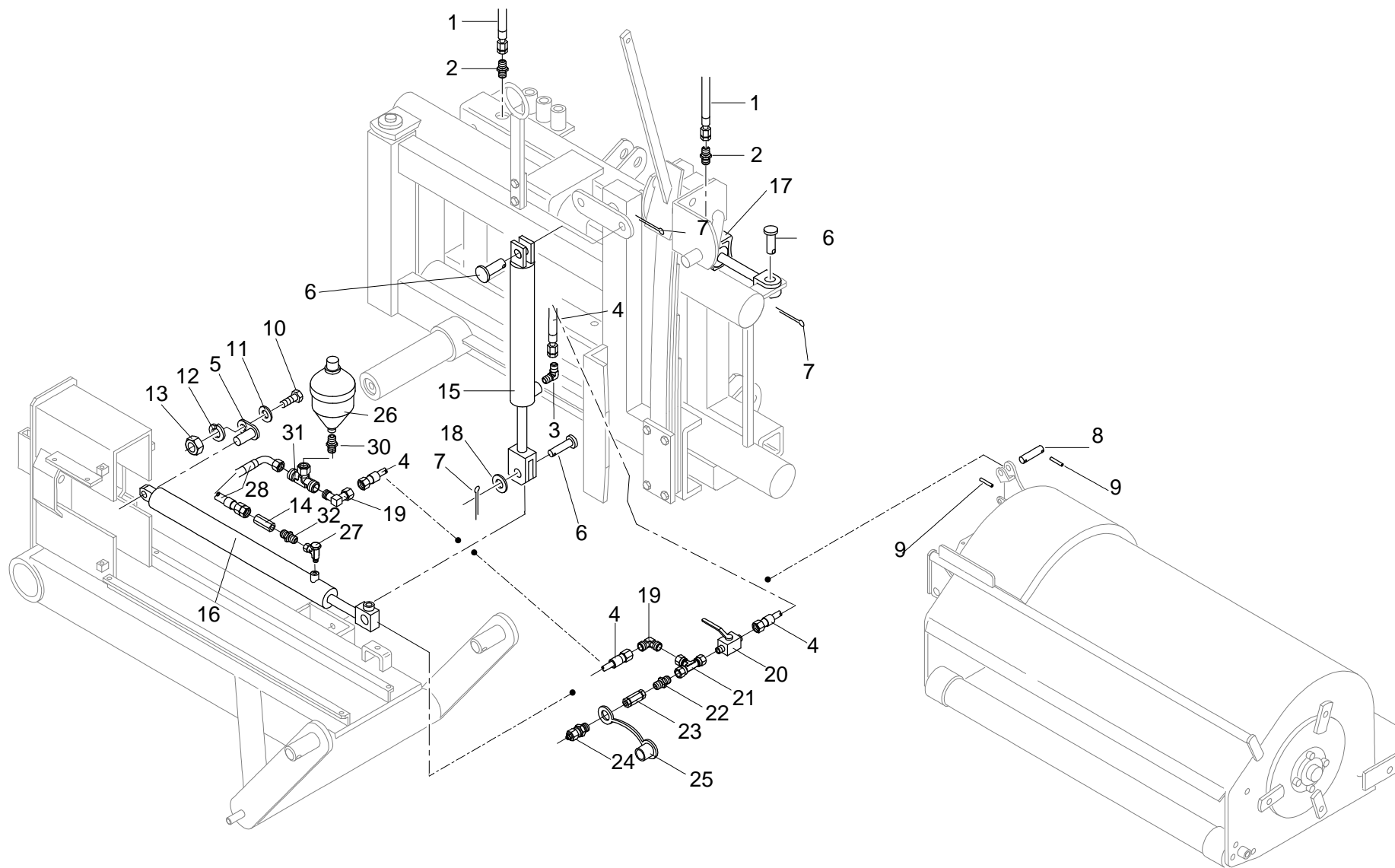
Pos. Item	Teile-Nr. Part No.	Anzahl Number	Fußn. Footn.	Bezeichnung	Description
1	933103003	1		HD Kolbenstange 25/570 Zyl. 933001000	Poiston rod
2	933104004	1		HD Zylinderrohr 50/570 für Zylinder 9330...	Zylinder tube
3	933102002	1		HD Kolben 50/25 UM-Ver./UNA-Stütz/HS...	HD piston 50/25
4	933101001	1		HD Führungsmutter 50/25 USM-UM-SM...	HD guiding nut 50/25
10	901005013	1		Gewindestift M05x06 DIN 916	Threaded peace, M5 x 6
11	933105005	1		HD Dichtsatz 25/50 USM/UM/RSM/HS/S...	HD seal set 25/50



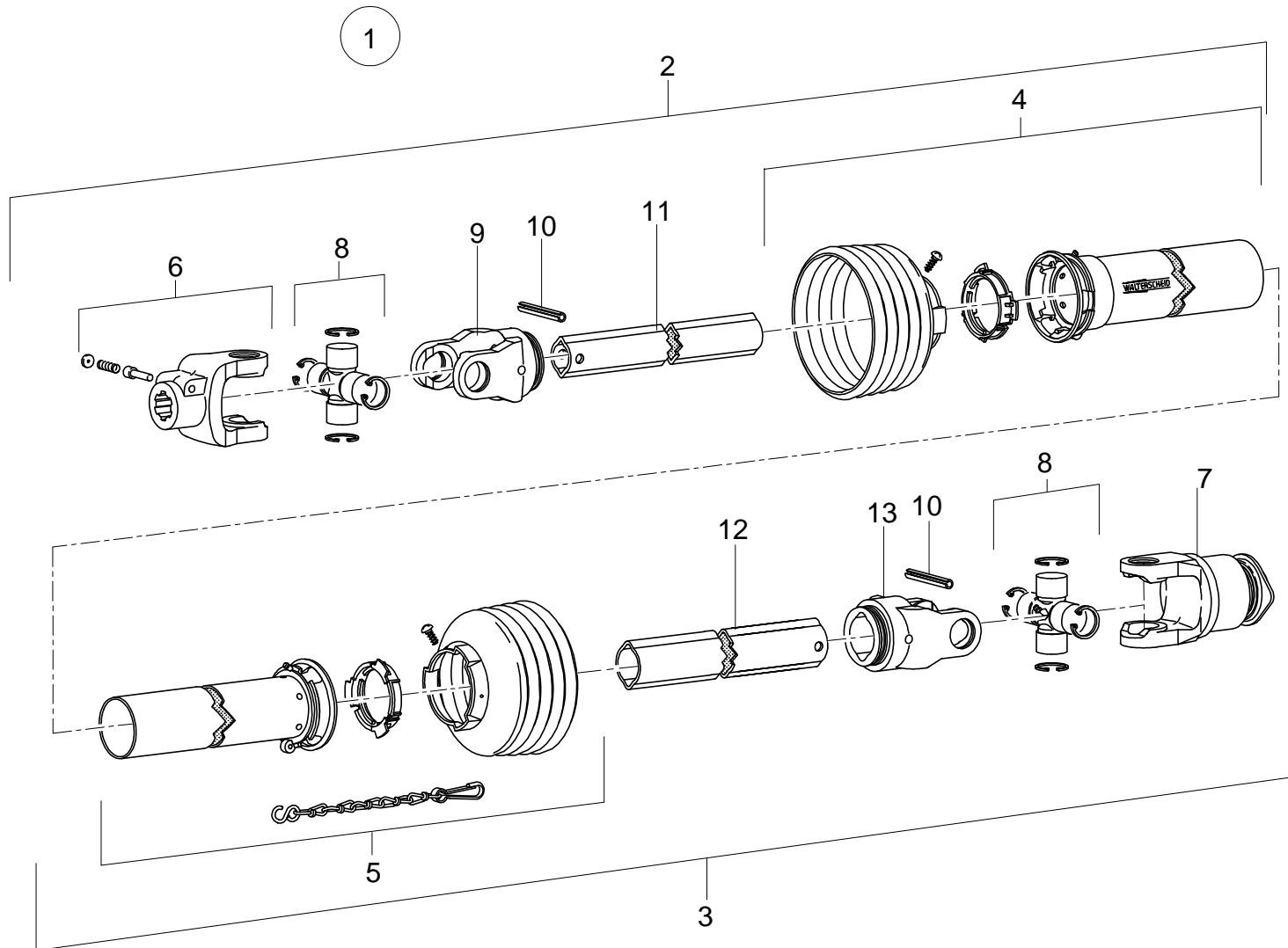
Pos. Item	Teile-Nr. Part No.	Anzahl Number	Fußn. Footn.	Bezeichnung	Description
1	930008001	2		HD Schlauch 2STC-NW08-1400 A06/A06	HD hose 2STC-NW08-1400 A06/A06
2	931007001	3		HD Verschraubung GE-12LM-16x1,5	Hydraulic screw connection, GE 12 LM 1...
3	931012001	1		HD Verschraubung SWVE-12LM-16x1.5 ...	HD thread joint SWVE12LM 16x1.5 &D...
4	930008001	2		HD Schlauch 2STC-NW08-1400 A06/A06	HD hose 2STC-NW08-1400 A06/A06
4	930008002	2		HD Schlauch 2STC-NW08-1800 A06/A06	HD hose 2STC-NW08-1800 A06/A06
5	006200020	1		Bolzen Ø25x087 verz. Bolzensicherung ...	
6	913020001	3		Bolzen Ø20x055 verz.	Bolt Ø 20x055 galv. replace 913-020-002
7	907205050	3		Splint 05x050 DIN 94 verz.	Cotter pin 05x050 galv. DIN 94
8	006100020	1		Bolzen Ø24x085	
9	907300001	2		Spannstift 08x055 DIN 1482 ISO 8752 v...	Locking pin 08x055 DIN1482 ISO 8752 g...
10	901010005	1		Schraube SKT M10x030 DIN 933 verz.	Hexagon head, M10x030 DIN933 galv.
11	906200042	1		Scheibe 10,5x021x2 DIN 125 verz.	Washer 10,5x021x2 DIN 125 galv.
12	905010001	1		Federring A10 DIN 127 verz.	Lock washer A10 DIN 127 galv.
13	900010002	1		Mutter SKT M10 DIN 934 verz.	Nut M10 DIN 934 galv.
14	936000001	1		HD Rohrbruchsicherung 40 l/min 3/8"-3/8"	HD pipe burst protection 40l/min 3/8"-3/8"
15	933003000	1		HD Zylinder 50,8x25x300 für USM Hebe...	
16	933005000	1		HD Zylinder 50,8x25x550 USM 15-18 Mä...	
17	933001000	1		HD Zylinder 50x25x570 Verschiebung	Cylinder, 50/25x570
18	906200008	1		Scheibe 21x037x3 DIN 125 verz.	Washer 21x037x3 galv. DIN125
19	931015005	1		HD Verschraubung EVW-12L	HD thread joint EVW 12L
20	936000009	1		HD Kugelblockhahn NW10-12L 2Wege	
21	931014003	1		HD Verschraubung EVL-12L	Hd thread joint EVL 12L
22	931016008	1		HD Verschraubung GVO-12L-12L	HD thread joint GVO 12L 12L
23	936000003	1		HD Drosselventil 22x1,5 12L 1,4 mm Ble...	HD throttle non-return line valve 22x1,5 1...
24	932010002	1		HD Stecker SVK DN10 M22x1,5IG	Fast plugin connection, NW10
25	932100002	1		HD Staubschutz für SVK Stecker Ø27 D...	Banking cup NW10
26	938010001	1		HD-Speicher 80 bar Volumen 0,75 Liter	
27	931012006	1		HD Verschraubung SWVE-12LR-3/8"	HD thread joint SWVE 12LR 3/8"
28	930008010	1		HD Schlauch 2STC-NW08-0700 A06/A06	HD hose 1SN-NW08-8700 A06/A06
30	931007020	1		HD Verschraubung GE-12LM-18x1,5	HD thread joint GE 12LM 18x1,5



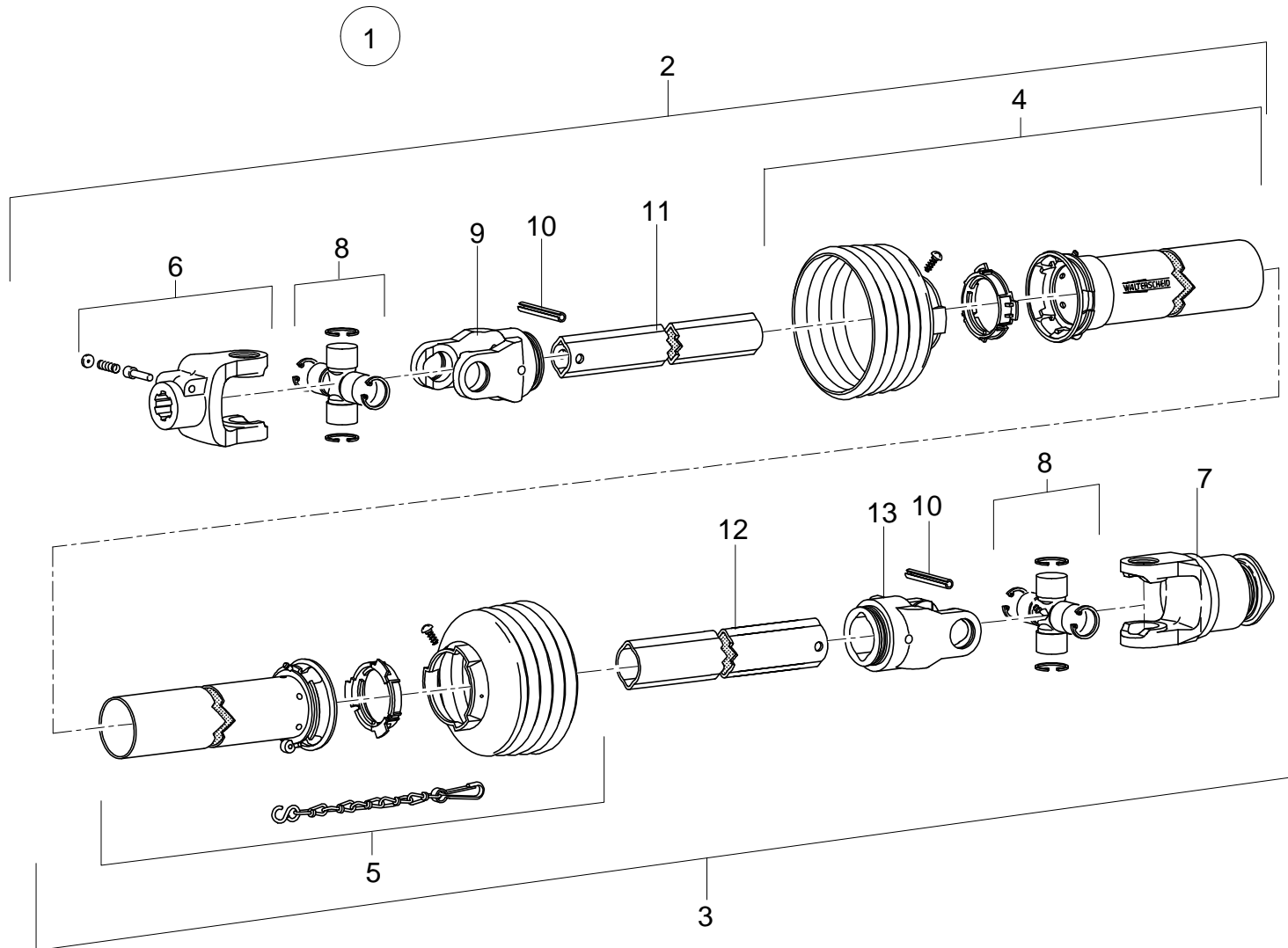
Pos. Item	Teile-Nr. Part No.	Anzahl Number	Fußn. Footn.	Bezeichnung	Description
31	931020004	1		HD Verschraubung EVT-12L	HD thread joint EVT 12L
32	931013003	1		HD Verschraubung EVGE-12LR-3/8"	HD thread joint EVGE 12LR 3/8"



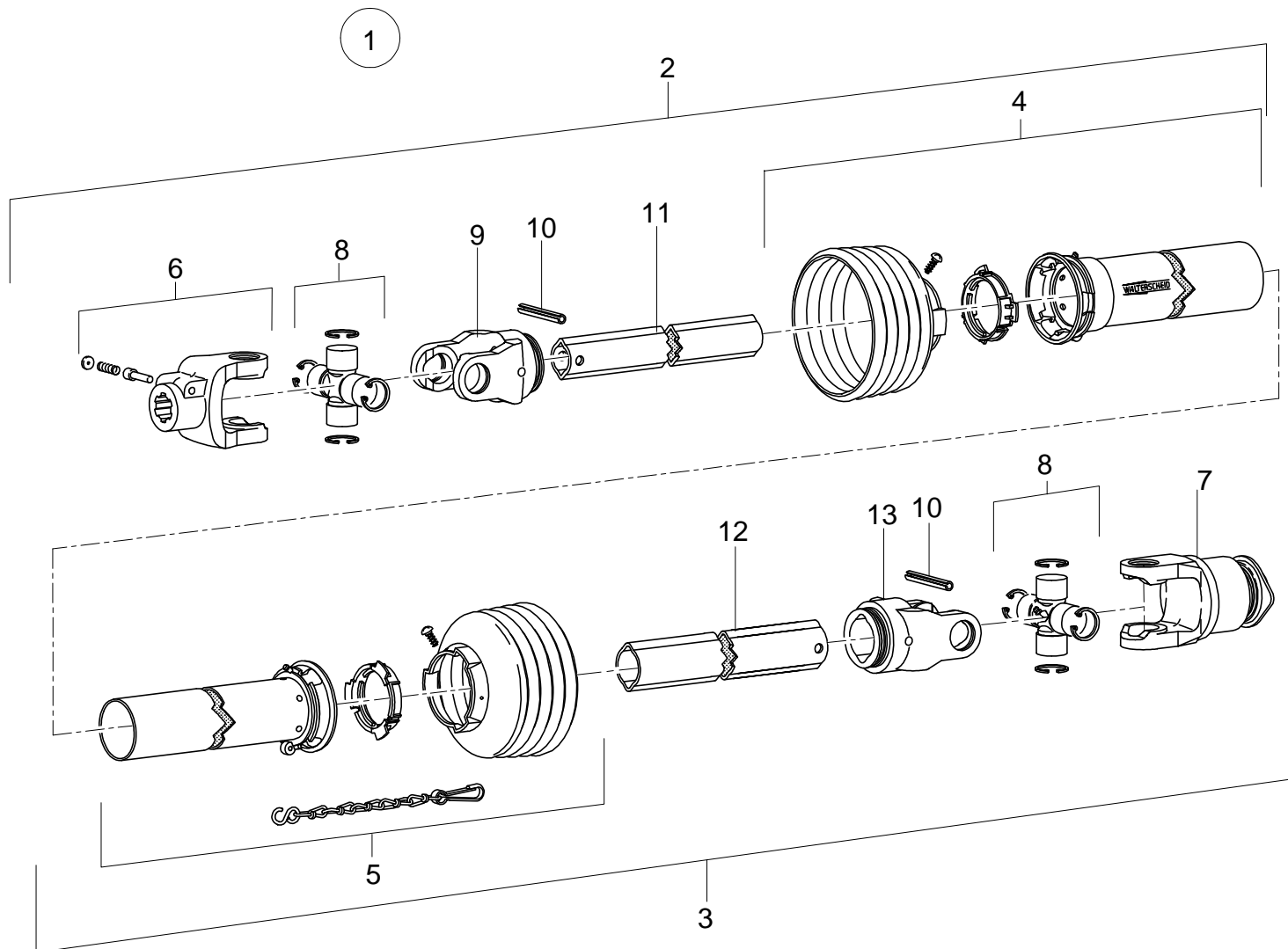
Pos. Item	Teile-Nr. Part No.	Anzahl Number	Fußn. Footn.	Bezeichnung	Description
1	923000013	1		Gelenkwelle USM 15/18 o. Versch. W 23...	
2	923001009	1		Gelenkwellenhälfte außen m. innere US...	
3	923001010	1		Gelenkwellenhälfte innen m. äußere Schi...	
4	923004001	1		Schutzhälfte außen kompl. (W2300-W25...	
5	923003001	1		Schutzhälfte innen kompl. (W2300-W2500)	
6	923005002	1		Aufsteckgabel W2300 1 3/8" 21.10	
7	923006002	1		Freilauf für Gele. W2300 Heck1 3/8 21. F...	
8	923007002	2		Kreuzgarnitur W2300 21.00.00	
9	923009003	1		Rillengabel für Innenrohr W2300 21.22 1b	
10	907300005	1		Spannstift 10x080 DIN 1482 ISO 8752 v...	
11	923008001	1		Profilrohr 1b innen W2300 W2400 W2500	
12	923008002	1		Profilrohr 2a außen W2300 W2400 W2500	
13	923009004	1		Rillengabel für Außenrohr W2300 21.22 2a	



Pos. Item	Teile-Nr. Part No.	Anzahl Number	Fußn. Footn.	Bezeichnung	Description
1	923000001	1		Gelenkwelle 2400 SD 25-1210-F5/1R 1 3...	
2	923001002	1		Gelenkwellenhälfte außen m. innere Schi...	
3	923001001	1		Gelenkwellenhälfte innen m. äußere Schi...	
4	923004001	1		Schutzhälfte außen kompl. (W2300-W25...	
5	923003001	1		Schutzhälfte innen kompl. (W2300-W2500)	
6	923005001	1		Aufsteckgabel W2400 1 3/8" 35.10	
7	923006001	1		Freilauf für Gele.W2400 Heck 1 3/8 35. ...	
8	923007001	2		Kreuzgarnitur W2400 35.00.00	
9	923009001	1		Rillengabel für Innenrohr W2400 35.13	
10	907300005	1		Spannstift 10x080 DIN 1482 ISO 8752 v...	
11	923008001	1		Profilrohr 1b innen W2300 W2400 W2500	
12	923008002	1		Profilrohr 2a außen W2300 W2400 W2500	
13	923009004	1		Rillengabel für Außenrohr W2300 21.22 2a	



Pos. Item	Teile-Nr. Part No.	Anzahl Number	Fußn. Footn.	Bezeichnung	Description
1	923000009	1		Gelenkwelle UM30 Heck W2500 1 3/4" 1...	
2	923001011	1		Gelenkwellenhälfte außen USM21-26 un...	
3	923001012	1		Gelenkwellenhälfte UM30 USM21-26 inn...	
4	923004001	1		Schutzhälfte außen kompl. (W2300-W25...	
5	923003001	1		Schutzhälfte innen kompl. (W2300-W2500)	
6	923005006	1		Aufsteckgabel W2500 1 3/4" 36.18	
7	923006005	1		Freilauf für Gele.W2500 Heck USM21-2...	
8	923007003	2		Kreuzgarnitur W2500 36.00.00	
9	923009005	1		Rillengabel für Innenrohr W2500 36.13 S4	
10	907300005	1		Spannstift 10x080 DIN 1482 ISO 8752 v...	
11	923008001	1		Profilrohr 1b innen W2300 W2400 W2500	
12	923008002	1		Profilrohr 2a außen W2300 W2400 W2500	
13	923009006	1		Rillengabel für Außenrohr W2500 36.14	



Pos. Item	Teile-Nr. Part No.	Anzahl Number	Fußn. Footn.	Bezeichnung	Description
1	006200024	1		Beleuchtungsträger USM 15-26	
2	005200095	1		Halterung für Beleuchtung (links)	
8	901010005	2		Schraube SKT M10x030 DIN 933 verz.	Hexagon head, M10x030 DIN933 galv.
9	901010002	1		Schraube SKT M10x035 DIN 933 verz.	Hexagon bolt M10x035 DIN 933 galv.
11	900010006	3		Mutter SKT M10 DIN 985 verz.selbsts.	Hexagon nut, M10 DIN 985 galv.
12	901008044	4		Schraube SKT M08x050 DIN 931 verz.	
13	906200042	12		Scheibe 10,5x021x2 DIN 125 verz.	Washer 10,5x021x2 DIN 125 galv.
14	900008006	4		Mutter SKT M08 DIN 985 verz.selbsts.	Hexagon nut galvanized M08 DIN 985
16	005200096	1		Halterung für Beleuchtung (rechts)	

