

**Ersatzteilliste**  
Uni-Seiten-Mäher  
USM 15-26 ab 1-04



**Spare Parts List**  
USM 15-26 ab 1-04



## Vorwort

Bei der Bestellung von Ersatzteilen sind die Typenbezeichnung, die Maschinenummer und das Baujahr des entsprechenden Gerätes anzugeben.

## HINWEIS

Die Verwendung von Ersatzteilen anderer Hersteller ist nur nach Absprache mit dem Hersteller zulässig Originalzusatzteile und vom Hersteller autorisiertes Zubehör dienen der Sicherheit. Die Verwendung anderer Teile kann die Haftung für die daraus entstehenden Folgen aufheben.

## Herstelleradresse

Gerhard Dücker GmbH & Co. KG  
Maschinenfabrik  
Wendfeld 9  
48703 Stadtlohn  
Tel.: 02563/9392-0  
Fax.: 02563/9392-90  
<http://www.duecker.de>  
[info@duecker.de](mailto:info@duecker.de)

## Information

When ordering spare parts, always state the machine type, the machine number and the year of construction of the equipment for which they are intended.

## NOTE

The use of spare parts of a different make is only allowed with the manufacturer's agreement. Original spare parts and accessories approved by the manufacturer contribute to safety. The use of other parts may entail loss of any liability for the consequences arising therefrom.

## Manufacturer's Address

Gerhard Dücker GmbH & Co. KG  
Maschinenfabrik  
Wendfeld 9  
D-48703 Stadtlohn  
Phone: +49 (0)2563/9392-0  
Fac.: +49 (0)2563/9392-90  
<http://www.duecker.de>  
[info@duecker.de](mailto:info@duecker.de)



1	USM 15-26 ab 1-04	Uni-Seiten-Mäher	13
1.1	1	Dreipunktrahmen	15
1.2	2	Verschiebung	17
1.3	3	Anschlußrahmen	19
1.4	4	Tragholm	21
1.5	5	Mähkörper	27
1.6	6	Mähkörperschutz	31
1.7	7	Schlegelwelle	35
1.8	8	Tastwalze USM 15-26	37
1.9	9	Antrieb	39
1.10	10	Getriebe USM 15-26	43
1.11	11	Hydraulik	47
1.12	12	HD Zylinder 32x22x100 Straßensicherung	51
1.13	13	HD Zylinder 50,8x25x300 Gesamtheben	53
1.14	14	HD Zylinder 50,8x25x550 schwenken	55
1.15	15	HD Zylinder 50x25x570 Verschiebung	57
1.16	16	HD Zylinder 70x25x300 Gesamtheben	59
1.17	17	HD Zylinder 70x25x550 Mähkopf schwen...	61
1.18	18	HD Zylinder 63x30x220 Ausweichen	63
1.19	19	Gelenkwelle USM 15,18	65
1.20	20	Gelenkwelle USM 18 Verschiebung	67
1.21	21	Gelenkwelle USM 21	69
1.22	22	Gelenkwelle USM 26	71



005100025 ..... 14, 16	006100038 ..... 20	006200065 ..... 22	901000003 ..... 38	905010011 ..... 42
005100041 ..... 14	006100039 ..... 22	006200066 ..... 16	901004026 ..... 20	905012001 ..... 22, 26
005100278 ..... 14, 16	006100040 ..... 14, 16, 18	006200067 ..... 18	901005001 ..... 20	..... 36
005200071 ..... 14, 16	006100041 ..... 14, 16	006200068 ..... 18	901005002 ..... 20	905016001 ..... 18, 22
005200095 ..... 18	006100042 ..... 14, 16	006200069 ..... 16	901005013 ..... 56	..... 26
005200096 ..... 30	006100043 ..... 18	006200070 ..... 14	901005058 ..... 20	905108025 ..... 36, 42
005200138 ..... 24	006100044 ..... 38	006200071 ..... 30	901006028 ..... 48	905204015 ..... 40, 42
006100000 ..... 30	006100045 ..... 22	006200074 ..... 26	901008001 ..... 32	905204525 ..... 38
006100001 ..... 30	006100046 ..... 22	006200075 ..... 26	901008005 ..... 18, 20, 32	906200001 ..... 26, 38
006100002 ..... 30	006100047 ..... 38	006200076 ..... 26	901008006 ..... 32	906200004 ..... 20, 30
006100003 ..... 30	006100048 ..... 24	006200077 ..... 26	901008041 ..... 32	906200012 ..... 42
006100005 ..... 30	006100049 ..... 22	006306001 ..... 26, 36	901008047 ..... 20	906200029 ..... 18, 20, 30
006100006 ..... 30	006200005 ..... 26	006306002 ..... 26, 36	901008048 ..... 20	906200037 ..... 20
006100007 ..... 36	006200006 ..... 28	006306003 ..... 26, 36	901008049 ..... 22	906200042 ..... 22
006100008 ..... 22	006200007 ..... 26	006306005 ..... 26, 36	901010004 ..... 22	906200044 ..... 26
006100009 ..... 20	006200008 ..... 26	006317001 ..... 34	901010006 ..... 22	906200069 ..... 42
006100011 ..... 38	006200009 ..... 22	006317002 ..... 34	901010025 ..... 42	906200070 ..... 42
006100012 ..... 38	006200010 ..... 36	006400005 ..... 36	901012004 ..... 22, 26, 28	906200075 ..... 38
006100013 ..... 18, 22	006200011 ..... 36	009100009 ..... 34	901012005 ..... 22, 28	906200090 ..... 42
006100019 ..... 16	006200012 ..... 36	024100015 ..... 16	901012018 ..... 16	906200091 ..... 42
006100021 ..... 26	006200013 ..... 36	900004006 ..... 20	901012020 ..... 34, 36	907110085 ..... 14, 16
006100022 ..... 26	006200014 ..... 36	900005006 ..... 20	901012038 ..... 38	907110110 ..... 14, 16
006100023 ..... 26	006200015 ..... 34	900008002 ..... 20, 30	901012048 ..... 40	907111060 ..... 14, 16
006100024 ..... 26	006200016 ..... 34	900008006 ..... 18, 30	901012062 ..... 28	907205050 ..... 16, 18, 22
006100026 ..... 20	006200017 ..... 34	900012002 ..... 16, 24, 26	901012067 ..... 26	907300001 ..... 14, 16, 18
006100027 ..... 20	006200018 ..... 34	900012006 ..... 34	901014015 ..... 34	..... 26
006100028 ..... 20	006200030 ..... 14, 16	900016002 ..... 28, 38	901016003 ..... 18, 22, 40	907300005 ..... 64, 66
006100029 ..... 30	006200042 ..... 22	900016008 ..... 52, 54	901016042 ..... 38	..... 68
006100030 ..... 30	006200045 ..... 34	900018002 ..... 22	901016051 ..... 26	907300006 ..... 14, 16
006100031 ..... 30	006200050 ..... 34	900020005 ..... 62	901016052 ..... 36	908120050 ..... 40, 42
006100032 ..... 30	006200053 ..... 34	900022005 ..... 60	905005001 ..... 20, 30	908121040 ..... 42
006100033 ..... 38	006200054 ..... 34	900024006 ..... 18	905008001 ..... 18, 20	908121045 ..... 42
006100035 ..... 22	006200063 ..... 26	900024014 ..... 18	905008021 ..... 20	908140060 ..... 40
006100036 ..... 20	006200064 ..... 22	901000001 ..... 38	905010001 ..... 22	908140070 ..... 38

909005007	22	922155006	42	924342080	42	931036005	46	933104041	58
909005008	22	922155007	42	924363071	36	931036006	46	933105001	52, 54
910100010	24	922156001	42	924430208	42	932010001	46	933105005	56
910100080	54, 60	923000001	66	924432208	42	932100002	46	933105006	62
912301001	20	923000009	68, 70	925105000	36	933001000	46	933105020	50
913020002	16, 18, 22	923000013	64	925106209	26	933003000	46	933105021	58, 60
914100007	26	923001001	66	925107309	26	933005000	46	933106001	50, 52
914100008	42	923001002	66	925109209	38	933039000	46		54
914100009	42	923001009	64	925202309	26	933040000	48	933107001	52, 54
914100012	22	923001010	64	925204209	26, 38	933041000	46	936000001	48
914100015	24	923001011	68, 70	927118151	42	933042000	46	936000009	46
920101002	40	923001012	68, 70	927118152	42	933101001	56	936000082	46
920101003	40	923003001	64, 66	927216152	48, 62	933101002	52, 54	936100086	46
920200025	40, 42		68	927218151	42	933101006	62	936100087	46
920200026	40, 42	923004001	64, 66	927300080	42	933101019	50	936100088	46
920200027	34		68	927400004	42	933101020	58, 60	936100089	48
920200029	34	923005001	66	927500001	44	933102001	52, 54	936100090	46
921000001	38	923005002	64	927500016	36	933102002	56	936100093	48
921000002	38	923005006	68, 70	930006037	46	933102006	62	936100094	46, 48
921000003	38	923006001	66	930008001	46, 48	933102018	50	937000049	46
921000004	38	923006002	64	930008002	48	933102019	58, 60	938010002	46
921000008	38	923006005	68, 70	930008041	46	933103001	52	938010003	46
921000009	38	923007001	66	930008066	48	933103002	54	938010004	46
921000013	38	923007002	64	930008068	48	933103003	56	938070032	22
921000038	38	923007003	68, 70	931007001	46, 48	933103035	50	943900001	18
921000068	38	923008001	64, 66	931007008	48	933103036	62	945000444	34
921000069	40		68	931007025	48	933103037	60	945000555	34
921400001	38	923008002	64, 66	931007080	46	933103038	58	956006001	30
921400002	38		68	931010002	46	933104001	52	956006002	30
921800025	40	923009001	66	931012001	46, 48	933104002	54	956006003	30
922150000	40	923009003	64	931012006	48	933104004	56	956006004	30
922150002	42	923009004	64, 66	931013003	48	933104038	50	956006005	30
922152001	42	923009005	68, 70	931013005	46	933104039	62	956006006	20
922153001	42	923009006	68, 70	931024010	22	933104040	60	956400007	22

957000001 .....	36
957005003 .....	16
957006001 .....	20
957006002 .....	20
957006007 .....	30
957006008 .....	30
957006009 .....	30
957006010 .....	30
960205007 .....	20
961013018 .....	20
961013019 .....	20
961624001 .....	24
962223001 .....	20

--	--	--	--

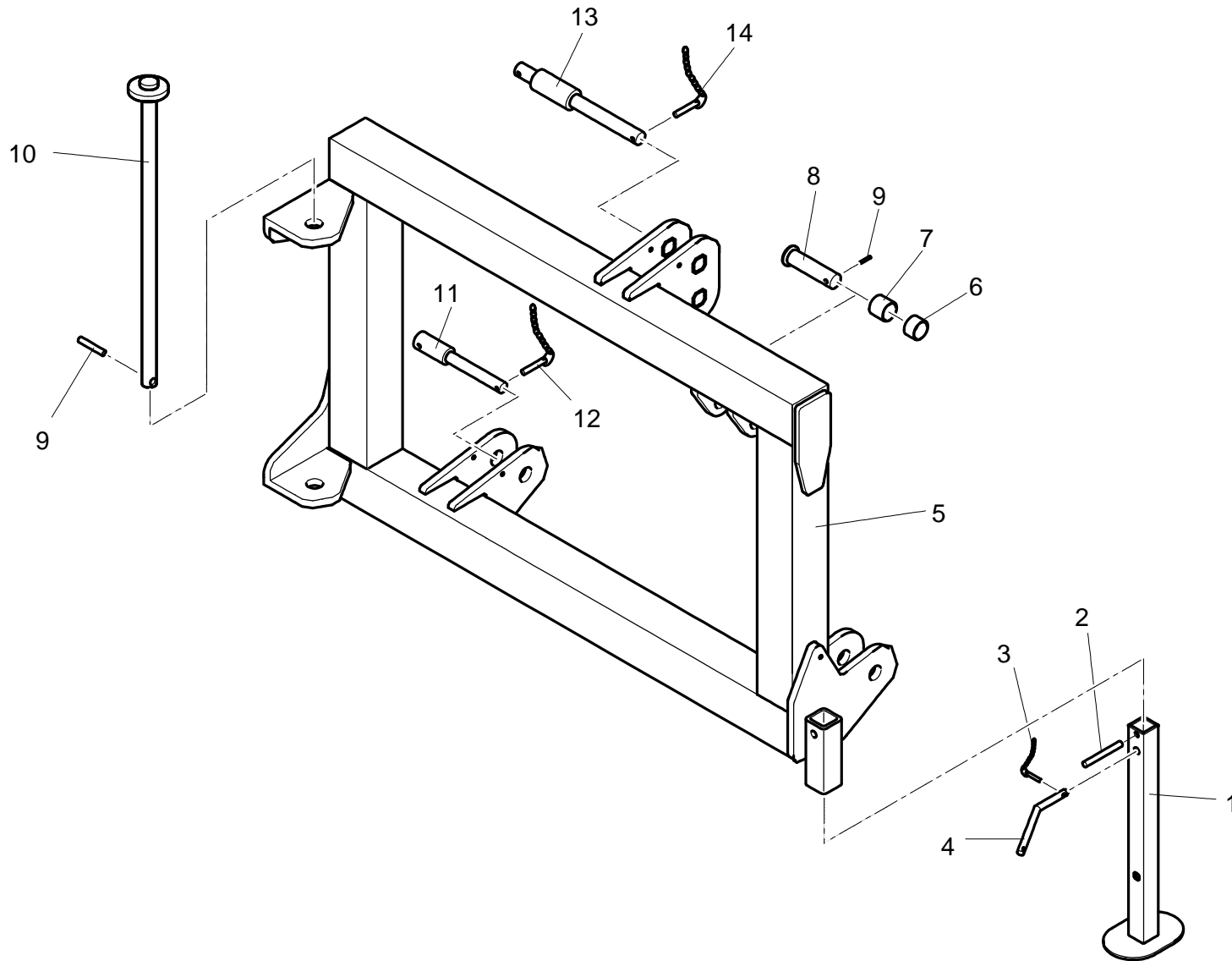


**Ersatzteilliste**  
**Spare Parts List**

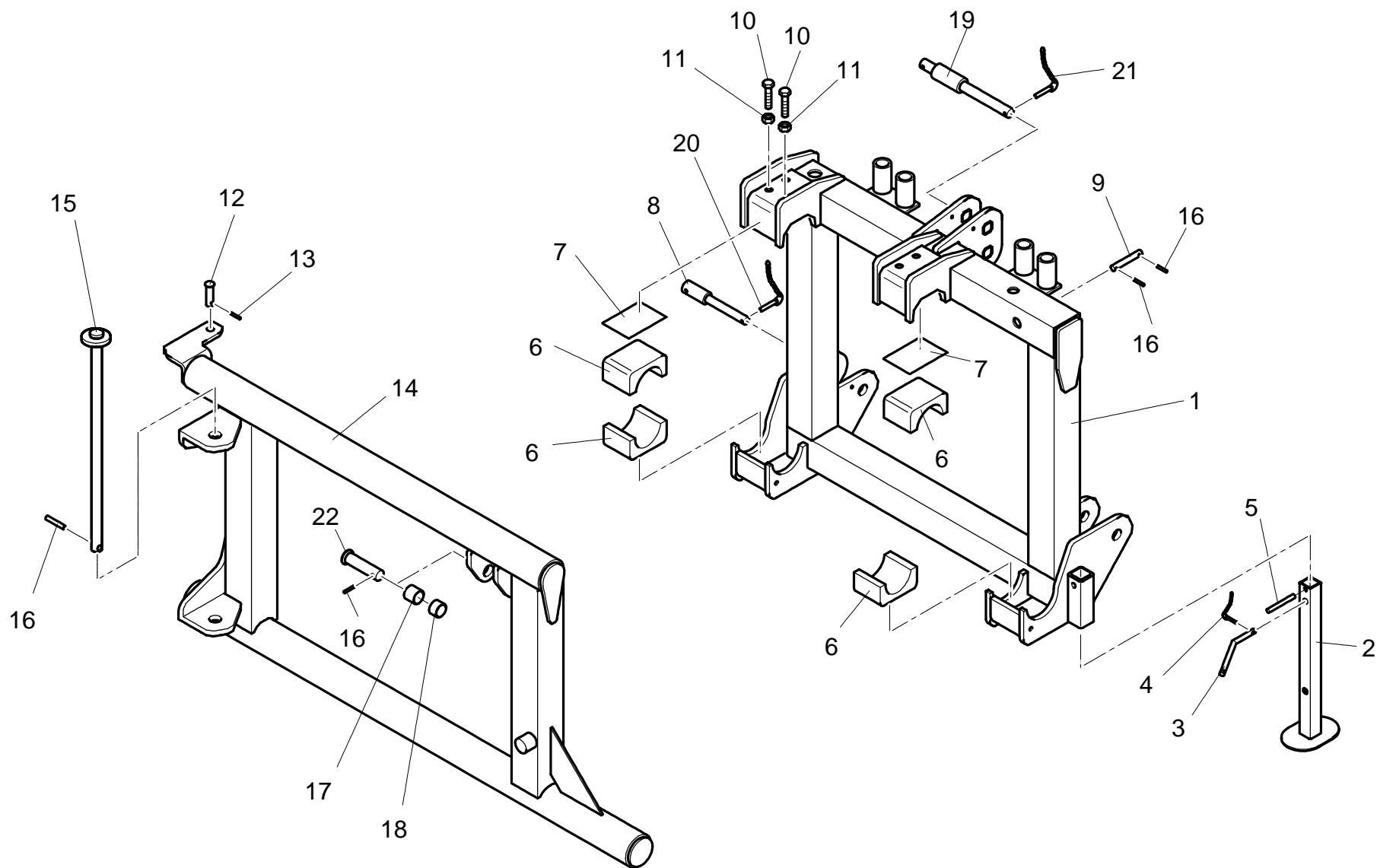
Pos. Item	Teile-Nr. Part No.	Anzahl Number	Fußn. Footn.	Bezeichnung	Description
1		1		Dreipunktrahmen	
2		1		Verschiebung	
3		1		Anschlußrahmen	
4		1		Tragholm	
5		1		Mähkörper	
6		1		Mähkörperschutz	
7		1		Schlegelwelle	
8		1		Tastwalze USM 15-26	
9		1		Antrieb	
10		1		Getriebe USM 15-26	
11		1		Hydraulik	
12		1		HD Zylinder 32x22x100 Straßensicherung	
13		1		HD Zylinder 50,8x25x300 Gesamtheben	
14		1		HD Zylinder 50,8x25x550 schwenken	
15		1		HD Zylinder 50x25x570 Verschiebung	
16		1		HD Zylinder 70x25x300 Gesamtheben	
17		1		HD Zylinder 70x25x550 Mähkopf schwen...	
18		1		HD Zylinder 63x30x220 Ausweichen	
19		1		Gelenkwelle USM 15,18	
20		1		Gelenkwelle USM 18 Verschiebung	
21		1		Gelenkwelle USM 21	
22		1		Gelenkwelle USM 26	



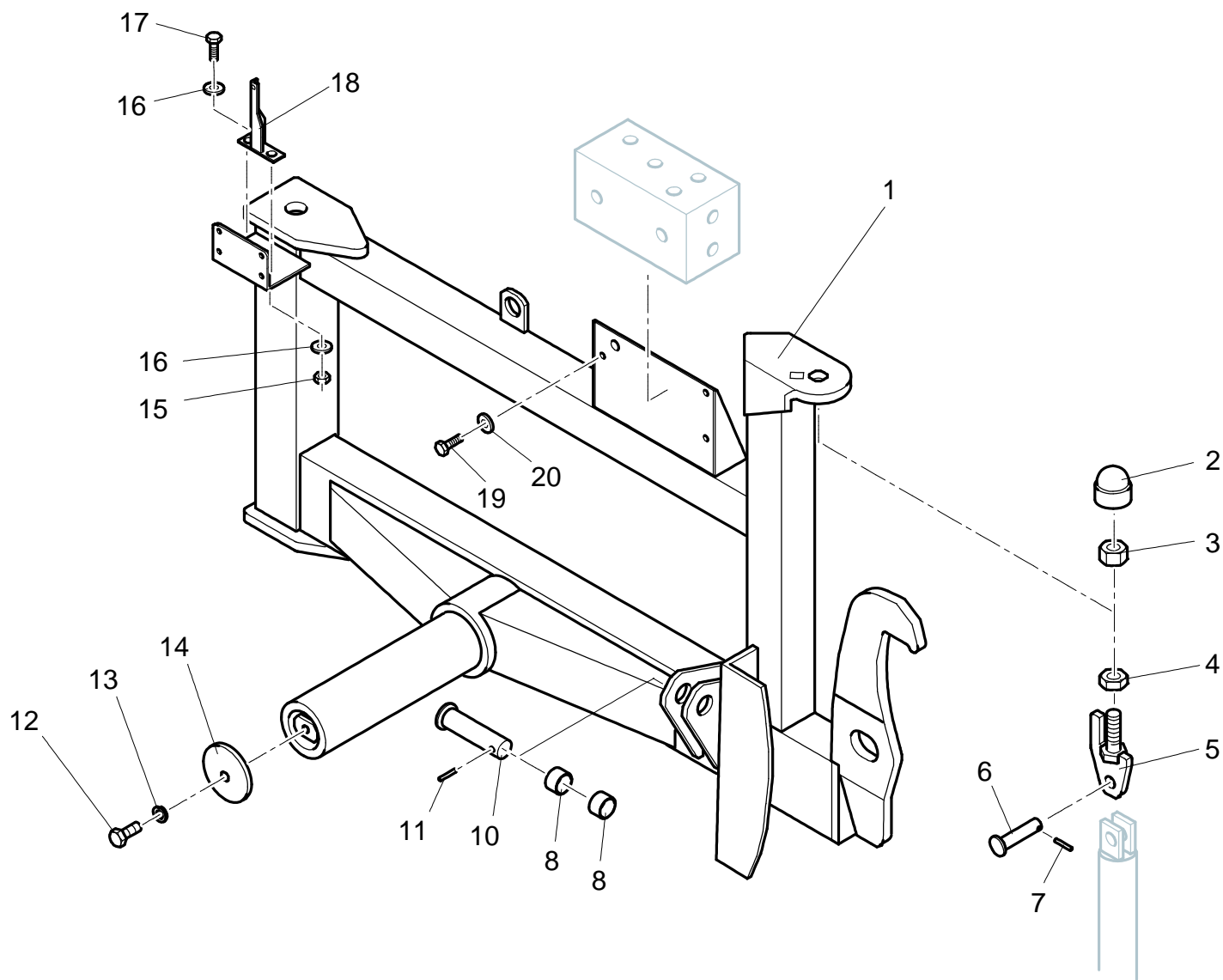
Pos. Item	Teile-Nr. Part No.	Anzahl Number	Fußn. Footn.	Bezeichnung	Description
1	005200071	2		Stützfuß UM Heck	Prop feed
2	907300006	2		Spannstift 10x100 DIN 1482 ISO 8752 v...	Locking pin Ø10x100 galvanized
3	907111060	2		Klappsplint 06mm mit Kette 220 und Rin...	Spring cotter pin with chain
4	005100278	2		Bolzen Ø12x050	Bolt
5	006200070	1		Dreipunktrahmen USM 15-26	
6	006100040	1		Buchse 30,4x35x20 Stahl	brushfor wheel, axle 30,4x35x20
7	006100041	1		Buchse 30,4x35x30 Stahl	brushfor wheel, axle 30,4x35x30
8	006100042	1		Bolzen Ø30x130 USM Ausweichzyl. oben	
9	907300001	2		Spannstift 08x055 DIN 1482 ISO 8752 v...	Locking pin 08x055 DIN1482 ISO 8752 g...
10	006200030	1		Bolzen Ø30x620 Scharnierbolzen USM 1...	
11	005100041	2		Unterenkerbolzen Kat.II+III	
12	907110110	1		Klappsplint 11mm mit Kette 200 u. Splint ...	Spring cotter pin with chain
13	005100025	1		Oberenkerbolzen Kat.II+III	
14	907110085	1		Klappsplint 09mm mit Kette 220 u. Splint ...	Spring cotter pin with chain



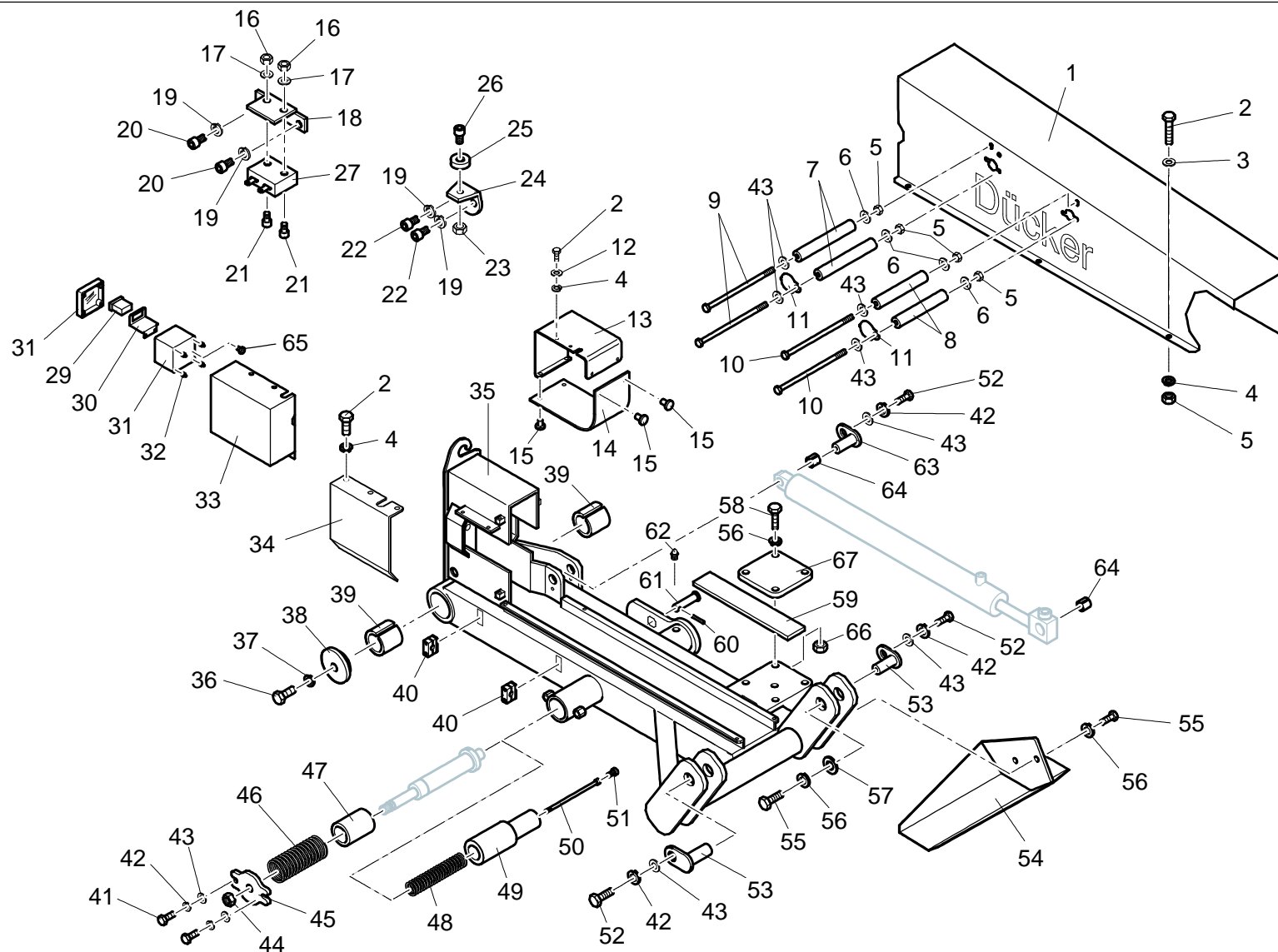
Pos. Item	Teile-Nr. Part No.	Anzahl Number	Fußn. Footn.	Bezeichnung	Description
1	006200066	1		Dreipunktrahmen Verschiebung USM 15-...	
2	005200071	2		Stützfuß UM Heck	Prop feed
3	005100278	2		Bolzen Ø12x050	Bolt
4	907111060	2		Klappsplint 06mm mit Kette 220 und Rin...	Spring cotter pin with chain
5	907300006	2		Spannstift 10x100 DIN 1482 ISO 8752 v...	Locking pin Ø10x100 galvanized
6	957005003	4		Verschiebeklotz Kunststoff UM USM	Plastic move block
7	024100015	2		Verschiebeklotzblech UNA	Plate for shifting block UNA
8	005100025	2		Oberlenkerbolzen Kat.II+III	
9	006100019	1		Bolzen Ø19x115 verz. Oberlenker	
10	901012018	8		Schraube SKT M12x035 DIN 933 verz.	Hexagon bolt M12x035 DIN 933 galv.
11	900012002	8		Mutter SKT M12 DIN 934 verz.	Hexagon head M12 DIN 934 galv.
12	913020002	1		Bolzen Ø20x053 verz.	Bolt Ø20x053 galv.
13	907205050	1		Splint 05x050 DIN 94 verz.	Cotter pin 05x050 galv. DIN 94
14	006200069	1		Läuferrahmen USM 15-26	
15	006200030	1		Bolzen Ø30x620 Scharnierbolzen USM 1...	
16	907300001	4		Spannstift 08x055 DIN 1482 ISO 8752 v...	Locking pin 08x055 DIN1482 ISO 8752 g...
17	006100041	1		Buchse 30,4x35x30 Stahl	brushfor wheel, axle 30,4x35x30
18	006100040	1		Buchse 30,4x35x20 Stahl	brushfor wheel, axle 30,4x35x20
19	005100025	1		Oberlenkerbolzen Kat.II+III	
20	907110110	2		Klappsplint 11mm mit Kette 200 u. Splint ...	Spring cotter pin with chain
21	907110085	1		Klappsplint 09mm mit Kette 220 u. Splint ...	Spring cotter pin with chain
22	006100042	1		Bolzen Ø30x130 USM Ausweichzyl. oben	



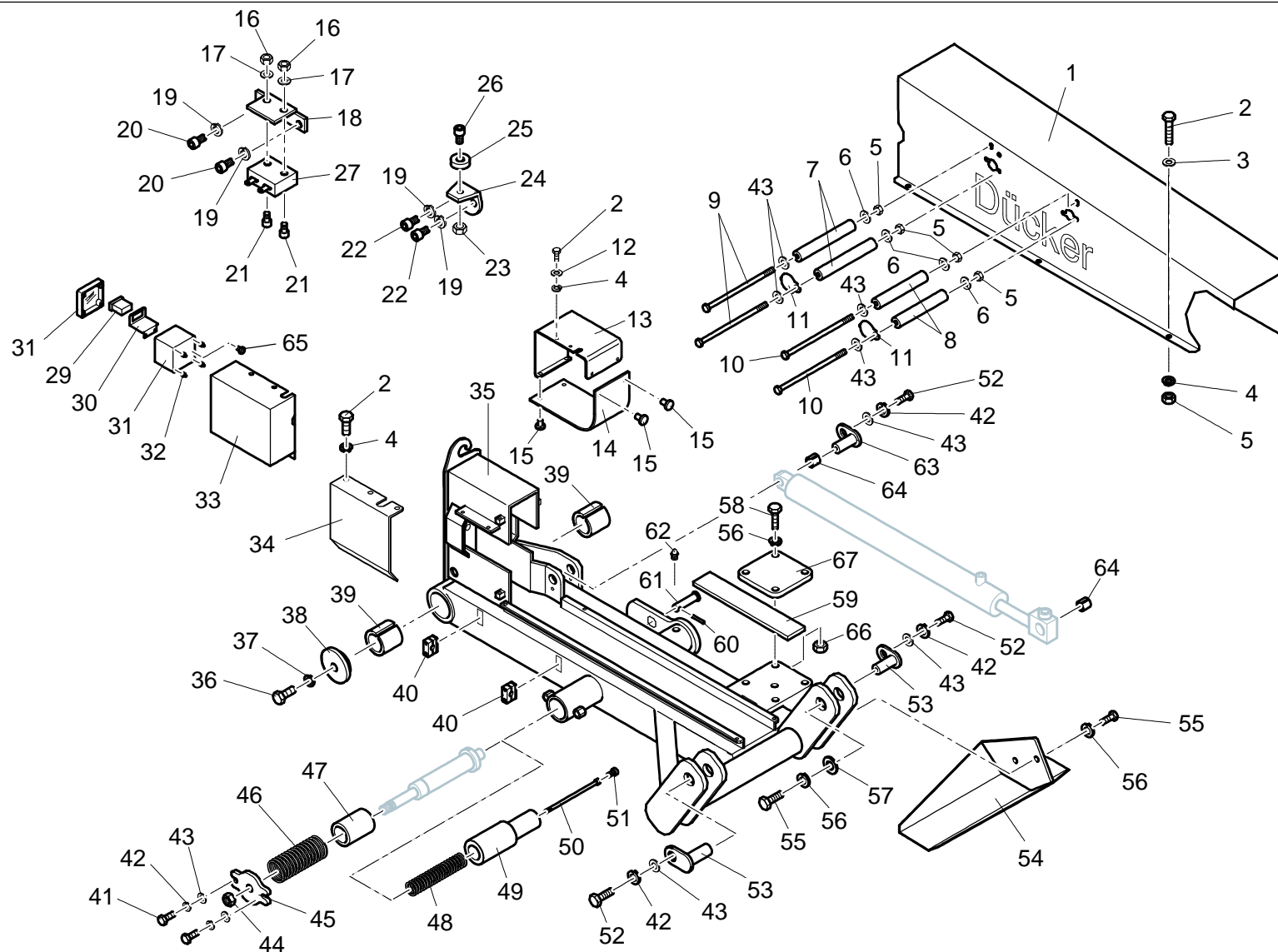
Pos. Item	Teile-Nr. Part No.	Anzahl Number	Fußn. Footn.	Bezeichnung	Description
1	006200067	1		Anschlußrahmen USM 15-26	
2	943900001	1		Schutzkappe für Mutter SKT SW 36	
3	900024006	1		Mutter SKT M24 DIN 985 verz.selbsts.	
4	900024014	1		Mutter SKT M24 DIN 439 verz. niedrige ...	
5	006200068	1		Zylinderhalter für Hebezyylinder USM	
6	913020002	1		Bolzen Ø20x053 verz.	Bolt Ø20x053 galv.
7	907205050	1		Splint 05x050 DIN 94 verz.	Cotter pin 05x050 galv. DIN 94
8	006100040	2		Buchse 30,4x35x20 Stahl	brushfor wheel, axle 30,4x35x20
10	006100043	1		Bolzen Ø30x115 USM Ausweichzyl. unten	
11	907300001	1		Spannstift 08x055 DIN 1482 ISO 8752 v...	Locking pin 08x055 DIN1482 ISO 8752 g...
12	901016003	1		Schraube SKT M16x045 DIN 933 verz.	Hexagon head galvanized
13	905016001	1		Federring A16 DIN 127 verz.	Lock washer A16 DIN 127 galv.
14	006100013	1		Scheibe 17x110x10 verz.	
15	900008006	2		Mutter SKT M08 DIN 985 verz.selbsts.	Hexagon nut galvanized M08 DIN 985
16	906200029	4		Scheibe 08,4x016x1,6 DIN 125 verz.	Washer 8,4x16x1,6 DIN 125 galv.
17	901008005	2		Schraube SKT M08x020 DIN 933 verz.	Hexagon bolt M08x020 DIN933 galv.
18	005200095	1		Halterung für Beleuchtung (links)	
19	901008005	2		Schraube SKT M08x020 DIN 933 verz.	Hexagon bolt M08x020 DIN933 galv.
20	905008001	2		Federring A08 DIN 127 verz.	Spring lock washer A08 DIN 127 galv.



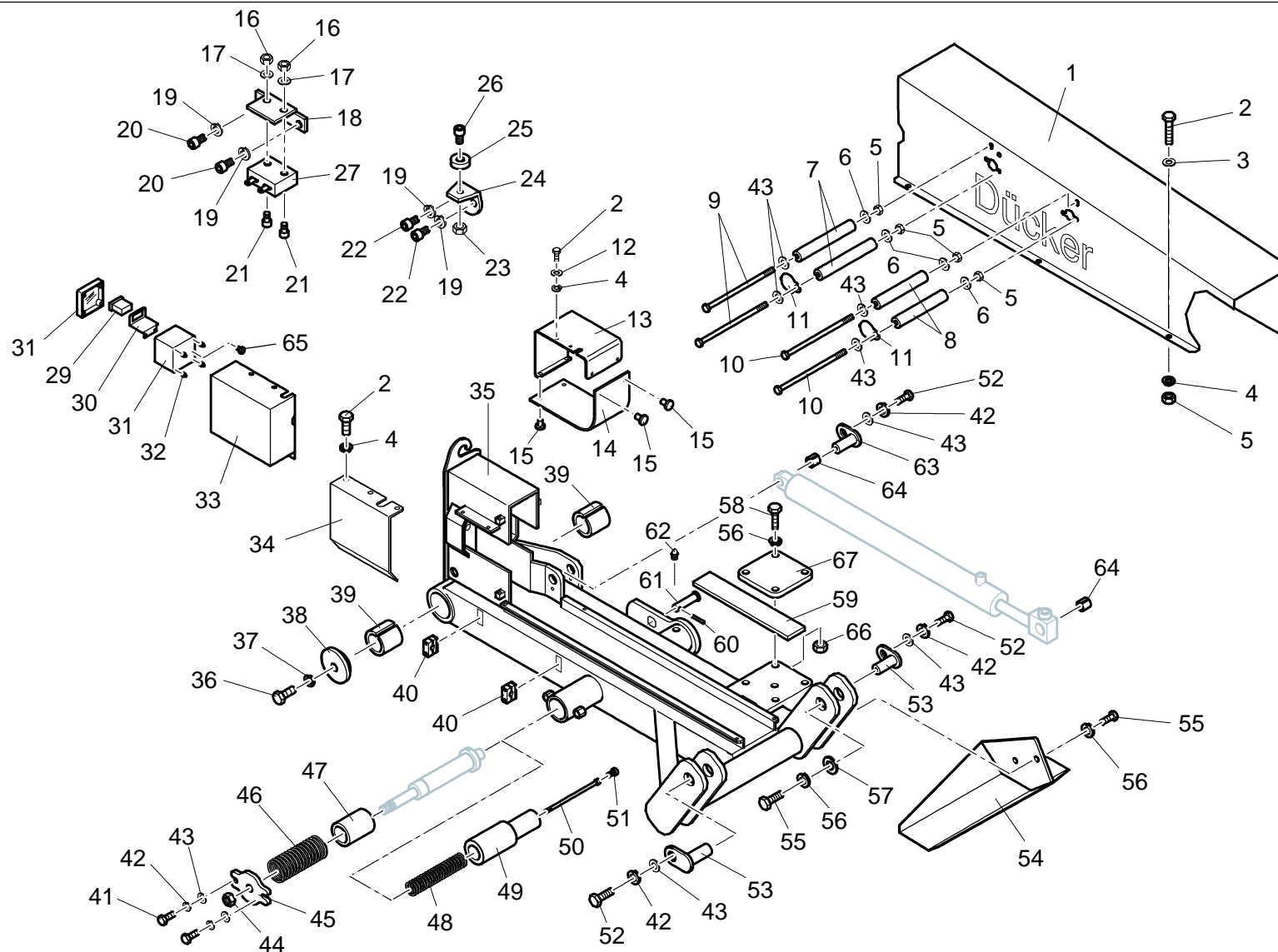
Pos. Item	Teile-Nr. Part No.	Anzahl Number	Fußn. Footn.	Bezeichnung	Description
1	006100036	1		Schutzkiste für Keilriemen USM 15-26	
2	901008005	10		Schraube SKT M08x020 DIN 933 verz.	Hexagon bolt M08x020 DIN933 galv.
3	906200004	6		Scheibe 08,4x025x2,0 DIN 9021 verz.	Washer, 8,4x25x2
4	905008001	10		Federring A08 DIN 127 verz.	Spring lock washer A08 DIN 127 galv.
5	900008002	10		Mutter SKT M08 DIN 934 verz.	Hexagon nut M08 DIN934 galv.
6	905008021	4		Federring A08 DIN 6798 verz. Fächerschei	
7	957006002	2		Kunststoffrohr zur Keilriemenberuhigung ...	
8	957006001	2		Kunststoffrohr zur Keilriemenberuhigung ...	
9	901008048	2		Schraube Flachrund M08x170 DIN 603 v...	
10	901008047	2		Schraube Flachrund M08x160 DIN 603 v...	
11	006100038	2		Verschlußdeckel für Schutzkiste USM	
12	906200029	2		Scheibe 08,4x016x1,6 DIN 125 verz.	Washer 8,4x16x1,6 DIN 125 galv.
13	006100009	1		Gelenkwellenschutz USM10-26, SMT links	
14	956006006	1		Gummischutz für Gelenkwellenschutz 16...	
15	912301001	4		Niete 5x10 14mm Kopf	
16	900005006	2		Mutter SKT M05 DIN 985 verz.selbsts.	
17	906200037	2		Scheibe 05,3x010x1,0 DIN 125 verz.	
18	006100028	1		Flachscharalterhalter für Betriebsstundenz...	
19	905005001	4		Federring A05 DIN 127 verz.	Spring lock washer A05 DIN 127 galv. lo...
20	901005058	2		Schraube ZYL M05x012 DIN 912 verz.	
21	901005001	2		Schraube ZYL M05x016 DIN 912 verz.	
22	901005002	2		Schraube ZYL M05x020 DIN 912 verz.	
23	900004006	1		Mutter SKT M04 DIN 985 verz.selbsts.	
24	006100027	1		Magnethalter für Betriebsstundenzähler	
25	961013018	1		Magnet für Flachscharalter Betriebsstunde...	
26	901004026	1		Schraube ZYL M04x020 DIN 84 verz.Sch...	Bolt M06x035 DIN 84 galv.
27	961013019	1		Flachscharalter für Betriebsstundenzähler	
29	962223001	1		Betriebsstundenzähler mit Akkubetrieb	
30	006100026	1		Betriebsstundenzählerhalter für Akkubetr	
31	960205007	1		Gehäuse (Standart mit Glasdeckel M 22...	



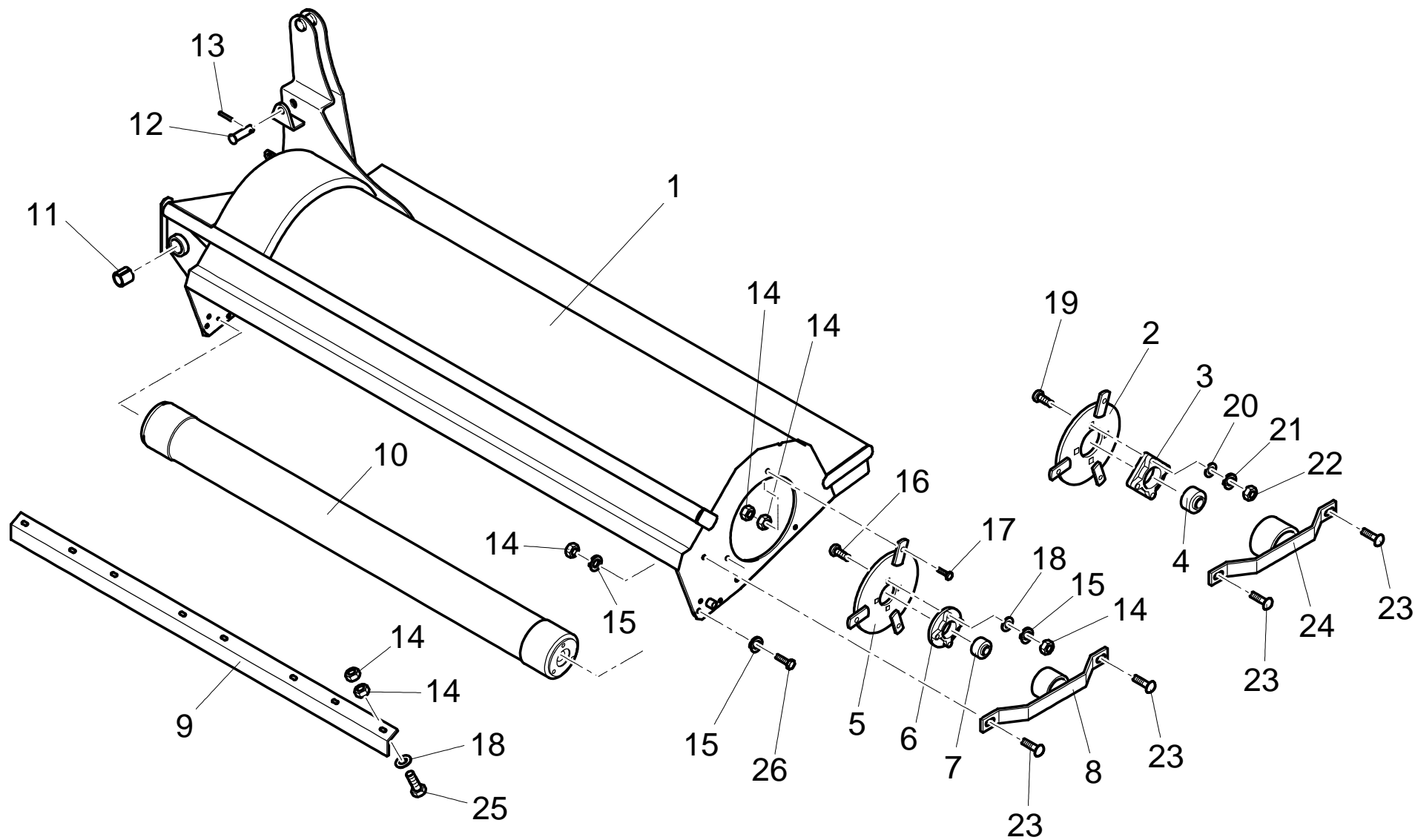
Pos. Item	Teile-Nr. Part No.	Anzahl Number	Fußn. Footn.	Bezeichnung	Description
32	956400007	4		Gummipuffer 15x15 M4x11 M4	
33	006200042	1		Vorgelegeschutz USM Betriebsstundenz...	
34	006100008	1		Vorgelegeschutz USM 10-26, SMT links	Primary speed reduction stage protection
35	006200064	1		Anschlußkörper USM 15-26	
36	901016003	1		Schraube SKT M16x045 DIN 933 verz.	Hexagon head galvanized
37	905016001	1		Federring A16 DIN 127 verz.	Lock washer A16 DIN 127 galv.
38	006100013	1		Scheibe 17x110x10 verz.	
39	914100012	2		Buchse 91x101x50 (Lagerbuchse)	
40	938070032	2		Schlauchselle PP 108/08 Doppel 2 Hä.	
41	901010004	2		Schraube SKT M10x040 DIN 933 verz.	Hexagon head M10x040 DIN933 galv.
42	905010001	5		Federring A10 DIN 127 verz.	Lock washer A10 DIN 127 galv.
43	906200042	5		Scheibe 10,5x021x2 DIN 125 verz.	Washer 10,5x021x2 DIN 125 galv.
44	900018002	1		Mutter SKT M18 DIN 934 verz.	Hexagon head M18 DIN 934 galv.
45	006100035	1		Verschlußdeckel für Straßensicherungszyl	
46	909005008	1		Druckfeder Ø56,3xØ43,7x250xØ6,3	
47	006100045	1		Buchse 42,8x57x065 Stahl	
48	909005007	1		Druckfeder Ø32,6xØ25,4x192xØ3,6	
49	006100039	1		Straßensicherungsbolzen Hydraulisch U...	
50	901008049	1		Schraube ZYL M08x140 DIN 912 verz.	
51	931024010	1		HD Verschraubung VSTI-18x1,5 verz.	
52	901010006	3		Schraube SKT M10x020 DIN 933 verz.	Hexagon head, M10x20 DIN933 galv.
53	006200009	2		Bolzen Ø35x083	
54	006200065	1		Kufe USM 21-26 für Anschlußkörper zum...	
55	901012005	4		Schraube SKT M12x025 DIN 933 verz.	Hexagon head M12x025 DIN933 galv.
56	905012001	4		Federring A12 DIN 127 verz.	Lock washer A12 DIN 127 galv.
57	006100046	2		Scheibe 13x047x5 verz.	Washer 13x047x5 galv.
58	901012004	1		Schraube SKT M12x040 DIN 933 verz.	Hexagon head M12 x 40
59	006100049	1		Blattfeder 370 lang 70 x 10 mm	
60	907205050	1		Splint 05x050 DIN 94 verz.	Cotter pin 05x050 galv. DIN 94
61	913020002	1		Bolzen Ø20x053 verz.	Bolt Ø20x053 galv.



Pos. Item	Teile-Nr. Part No.	Anzahl Number	Fußn. Footn.	Bezeichnung	Description
62	910100010	1		Schmiernippel M10x1 gerade DIN 71412	
63	005200138	1		Bolzen Ø25x091	
64	914100015	2		Buchse 25x32x30 Stahl EG	Brush 25x32x30 EG
65	961624001	1		Kabelverschraubung PG 7	
66	900012002	1		Mutter SKT M12 DIN 934 verz.	Hexagon head M12 DIN 934 galv.
67	006100048	1		Blattfederhalteplatte Straßensicherung	




Pos. Item	Teile-Nr. Part No.	Anzahl Number	Fußn. Footn.	Bezeichnung	Description
1	006200075	1		Mähkörper USM 15	
1	006200076	1		Mähkörper USM 18	
1	006200077	1		Mähkörper USM 21	
1	006200063	1		Mähkörper USM 26	
2	006200008	1		Lagerdeckel UMK 21, USM 21-26	
3	925107309	1		Lagergehäuse FS 309	
4	925202309	1		Lager UC 309	
5	006200007	1		Lagerdeckel UMK 16+18, USM 15+18	
6	925106209	1		Lagergehäuse FC 209	
7	925204209	1		Lager UC 209	Bearing UC 209
8	006200005	1		Schutzbügel USM 15/18	
9	006100021	1		Schlagschiene USM 15	
9	006100022	1		Schlagschiene USM 18	
9	006100023	1		Schlagschiene USM 21	
9	006100024	1		Schlagschiene USM 26	
10	006306001	1		Tastrolle kpl. USM 15, SMT 15	
10	006306002	1		Tastrolle kpl. USM 18	
10	006306003	1		Tastrolle kpl. USM 21	
10	006306005	1		Tastrolle kpl. USM 26	
11	914100007	2		Buchse 35,5x41x50 Stahl EG	
12	006200074	1		Bolzen Ø24x181	
13	907300001	1		Spannstift 08x055 DIN 1482 ISO 8752 v...	Locking pin 08x055 DIN1482 ISO 8752 g...
14	900012002	10		Mutter SKT M12 DIN 934 verz.	Hexagon head M12 DIN 934 galv.
15	905012001	6		Federring A12 DIN 127 verz.	Lock washer A12 DIN 127 galv.
16	901012067	4		Schraube Flachrund M12x050 DIN 603 v...	
17	901012004	4		Schraube SKT M12x040 DIN 933 verz.	Hexagon head M12 x 40
18	906200044	4		Scheibe 13x024x2,5 DIN 125 verz.	Washer 13x024x2,5 DIN 125 galv.
19	901016051	4		Schraube Flachrund M16x045 DIN 603 s...	
20	906200001	4		Scheibe 17x030x03 DIN 125 verz.	Washer 17x30x3 galvanized
21	905016001	4		Federring A16 DIN 127 verz.	Lock washer A16 DIN 127 galv.

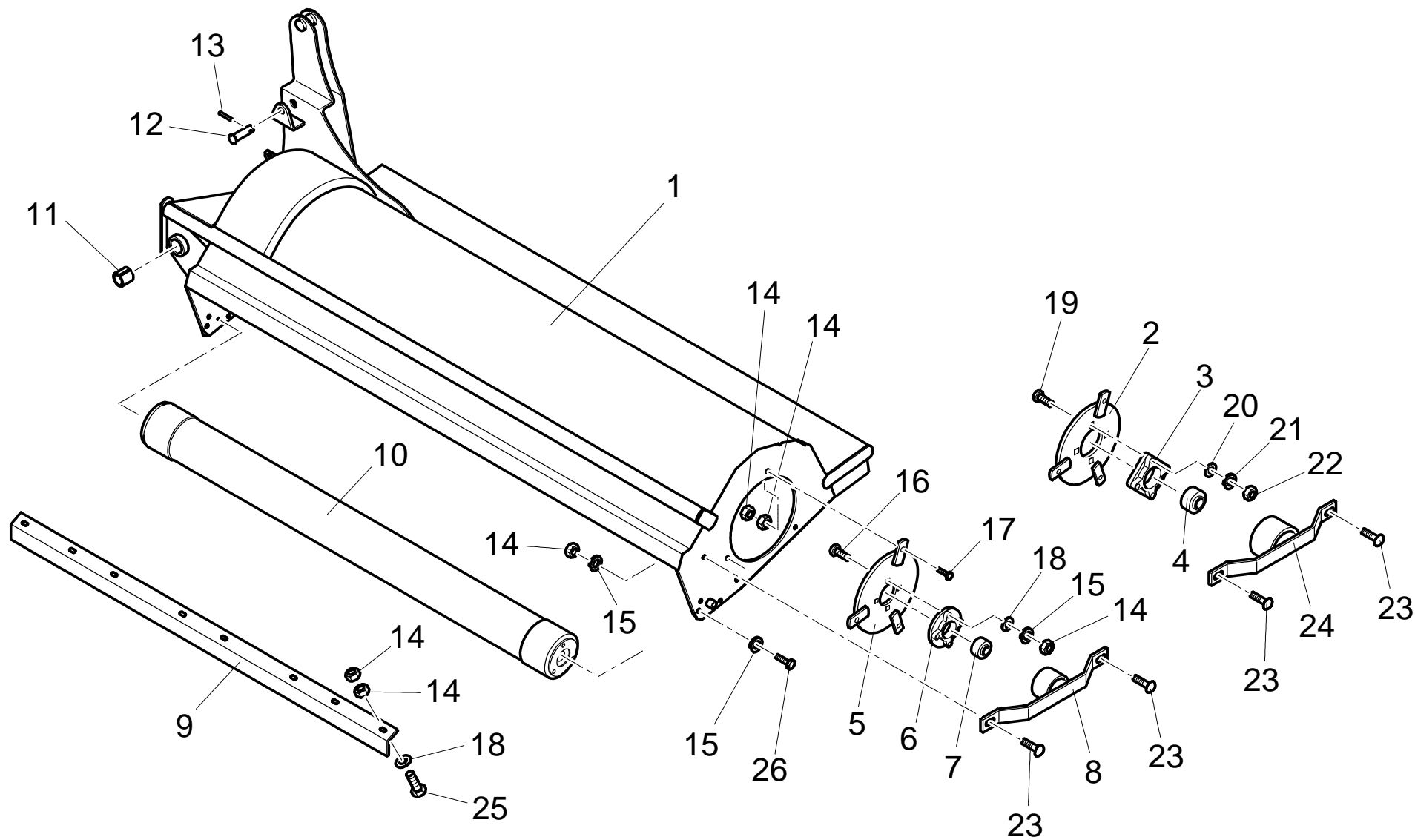


Pos. Item	Teile-Nr. Part No.	Anzahl Number	Fußn. Footn.	Bezeichnung	Description
22	900016002	4		Mutter SKT M16 DIN 934 verz.	Hexagon nut galv. M16 DIN 934
23	901012062	2		Schraube Flachrund M12x030 DIN 603 v...	
24	006200006	1		Schutzbügel USM 21-26	
25	901012004	4	1)	Schraube SKT M12x040 DIN 933 verz.	Hexagon head M12 x 40
26	901012005	4		Schraube SKT M12x025 DIN 933 verz.	Hexagon head M12x025 DIN933 galv.

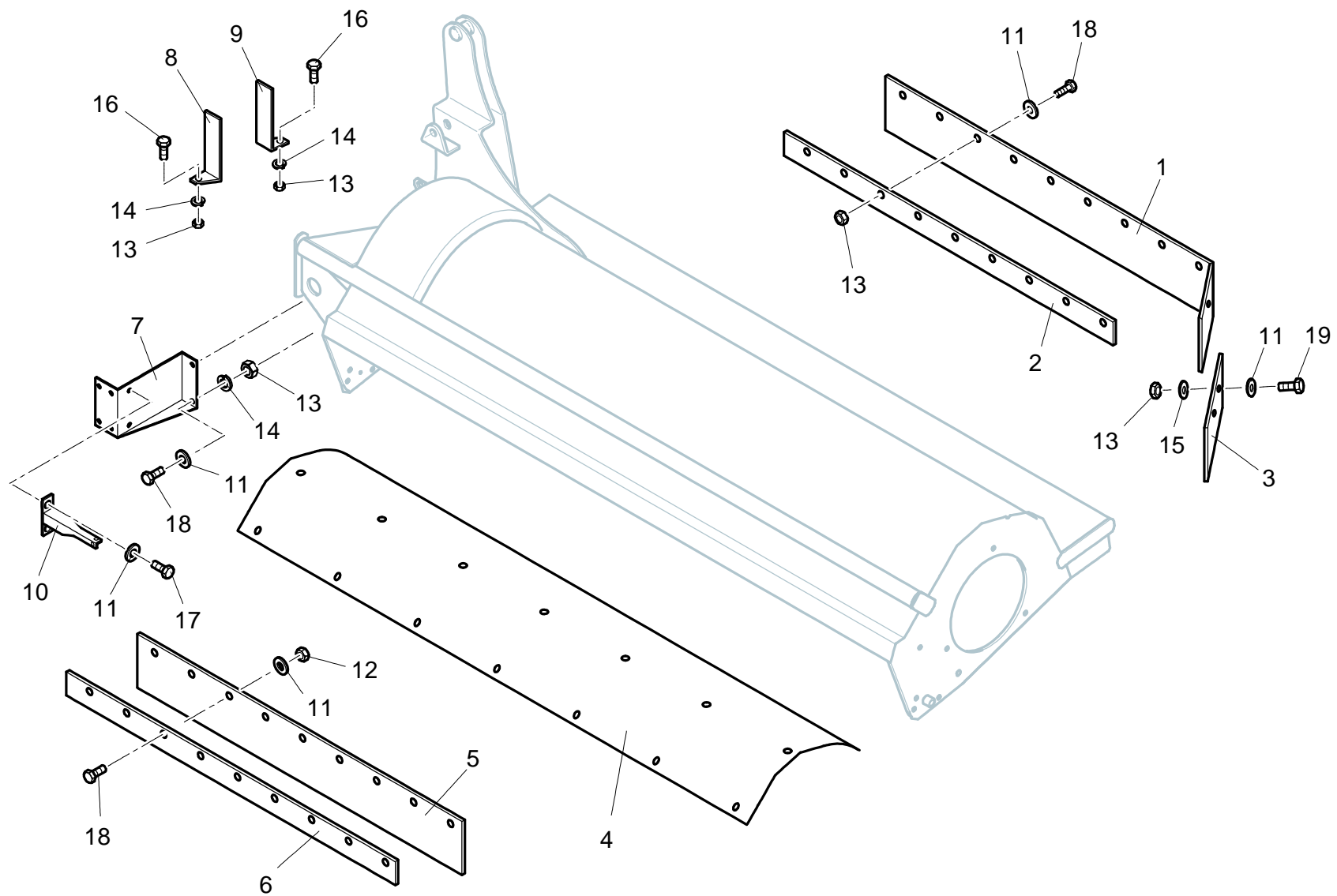
1) USM 15-21 4 Schrauben USM 26 6 Schrauben

1)

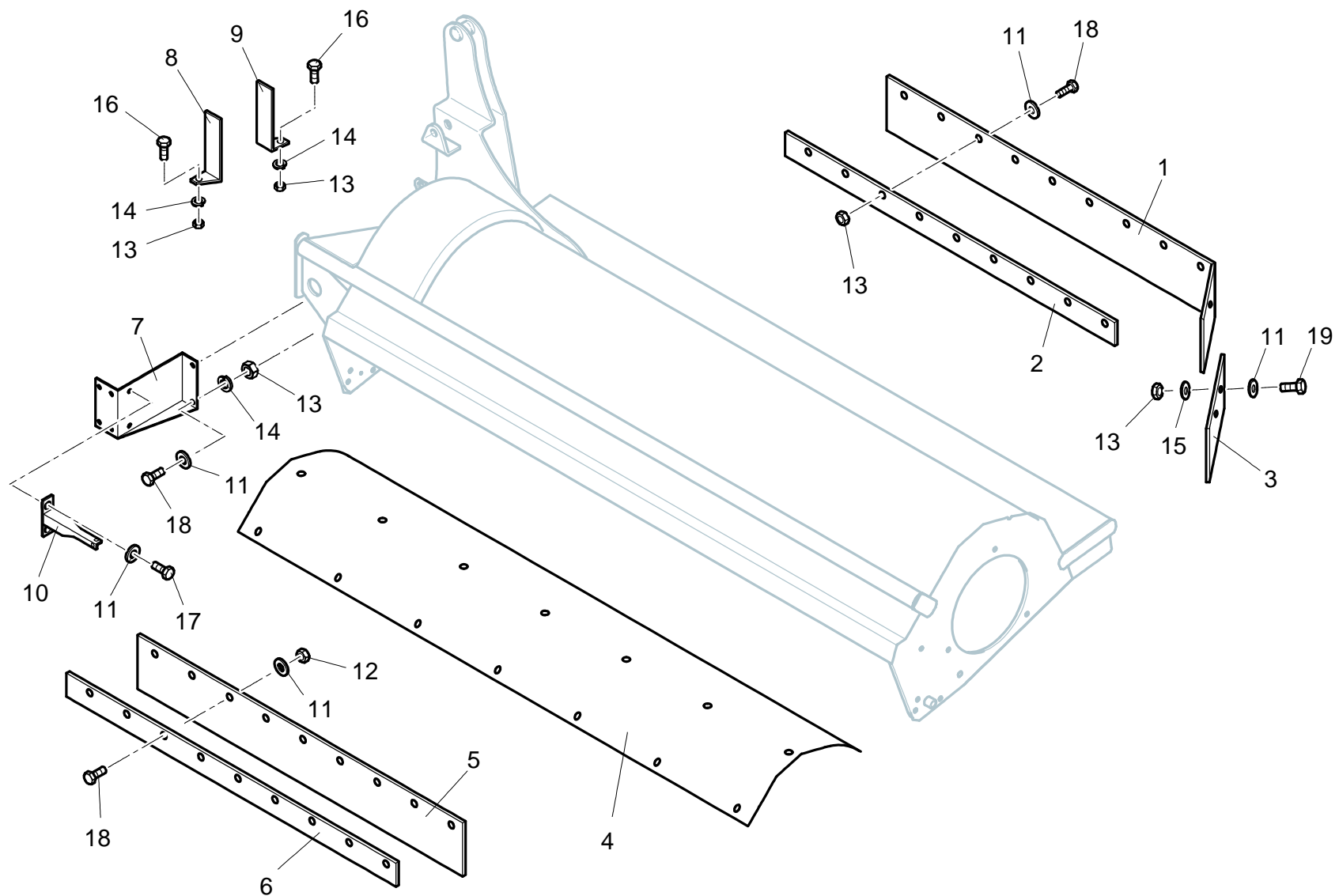
	<b>Maschinentyp / Machine type</b> Uni-Seiten-Mäher	<b>Baugruppe / Subassembly</b> Uni-Seiten-Mäher/Mähkörper /	<b>Abb.-Nr. / Picture no.</b> USM_Mähkör	<b>Seite / Page</b> 28 / 71
-------------------------------------------------------------------------------------	--------------------------------------------------------	-------------------------------------------------------------------	---------------------------------------------	--------------------------------



Pos. Item	Teile-Nr. Part No.	Anzahl Number	Fußn. Footn.	Bezeichnung	Description
1	956006001	1		Steinschlagschutz USM 15 1520 x 250	
1	956006003	1		Steinschlagschutz USM 18 1820 x 250	
1	956006004	1		Steinschlagschutz USM 21 2120 x 250	
1	956006005	1		Steinschlagschutz USM 26 2620 x 250	
2	006100000	1		Befestigungsleiste USM 15	
2	006100001	1		Befestigungsleiste USM 18	
2	006100002	1		Befestigungsleiste USM 21	
2	006100003	1		Befestigungsleiste USM 26	
3	956006002	1		Steinschlagschutz seitlich USM 210 x 25...	
4	957006008	1		Verschleißschutz Kunststoff USM 15	
4	957006007	1		Verschleißschutz Kunststoff USM 18	
4	957006009	1		Verschleißschutz Kunststoff USM 21	
4	957006010	1		Verschleißschutz Kunststoff USM 26	
5	956006001	1		Steinschlagschutz USM 15 1520 x 250	
5	956006003	1		Steinschlagschutz USM 18 1820 x 250	
5	956006004	1		Steinschlagschutz USM 21 2120 x 250	
5	956006005	1		Steinschlagschutz USM 26 2620 x 250	
6	006100029	1		Befestigungsleiste Heck USM 15	
6	006100030	1		Befestigungsleiste Heck USM 18	
6	006100031	1		Befestigungsleiste Heck USM 21	
6	006100032	1		Befestigungsleiste Heck USM 26	
7	006200071	1		Beleuchtungshalter für USM ab 4.2004	
8	006100005	1		Kettenschutz links USM 15-26	
9	006100006	1		Kettenschutz rechts USM 15-26	
10	005200096	1		Halterung für Beleuchtung (rechts)	
11	906200029	1		Scheibe 08,4x016x1,6 DIN 125 verz.	Washer 8,4x16x1,6 DIN 125 galv.
12	900008006	1		Mutter SKT M08 DIN 985 verz.selbsts.	Hexagon nut galvanized M08 DIN 985
13	900008002	1		Mutter SKT M08 DIN 934 verz.	Hexagon nut M08 DIN934 galv.
14	905005001	1		Federring A05 DIN 127 verz.	Spring lock washer A05 DIN 127 galv. lo...
15	906200004	1		Scheibe 08,4x025x2,0 DIN 9021 verz.	Washer, 8,4x25x2



Pos. Item	Teile-Nr. Part No.	Anzahl Number	Fußn. Footn.	Bezeichnung	Description
16	901008041	1		Schraube Flachrund M08x020 DIN 603 v...	Screw (flat round) M08x020 DIN933 galv.
17	901008005	1		Schraube SKT M08x020 DIN 933 verz.	Hexagon bolt M08x020 DIN933 galv.
18	901008001	1		Schraube SKT M08x025 DIN 933 verz.	Hexagon head galvanized (8x25)
19	901008006	1		Schraube SKT M08x030 DIN 933 verz.	Hexagon bolt M08x030 DIN 933 galv.



Pos. Item	Teile-Nr. Part No.	Anzahl Number	Fußn. Footn.	Bezeichnung	Description
1	006200015	1		Schlegelwelle USM 15	
1	006200050	1		Schlegelwelle USM 15 verstärkt	
1	006200016	1		Schlegelwelle USM 18	
1	006200054	1		Schlegelwelle USM 18 verstärkt	
1	006200017	1		Schlegelwelle USM 21	
1	006200053	1		Schlegelwelle USM 21 verstärkt	
1	006200018	1		Schlegelwelle USM 26	
1	006200045	1		Schlegelwelle USM 26 verstärkt	
2	945000444	15	1)	Schlegel 444	Flails
3	901012020	1		Schraube SKT M12x025 DIN 933	
4	900012006	1		Mutter SKT M12 DIN 985 verz.selbsts.	Hexagon nut M12 DIN 985 galv. prot.
5	901014015	2		Schraube SKT M14x1,5x25 DIN 961	Locking- Screws M 14x1,5x25
<b>+6</b>	<b>006317001</b>	<b>15</b>		<b>Schlegel 444 mit Befestigungsschraub...</b>	
2	945000444	15	1)	Schlegel 444	Flails
3	901012020	1		Schraube SKT M12x025 DIN 933	
4	900012006	1		Mutter SKT M12 DIN 985 verz.selbsts.	Hexagon nut M12 DIN 985 galv. prot.
7	945000555	1	1)	Schlegel 555 120 x 12	
8	009100009	1		Befestigungsbrücke MKT, SMT, UMT un...	Locking - Plate
<b>+9</b>	<b>006317002</b>	<b>1</b>		<b>Schlegel 555 mit 2 Befestigungsschra...</b>	
7	945000555	1	1)	Schlegel 555 120 x 12	
5	901014015	2		Schraube SKT M14x1,5x25 DIN 961	Locking- Screws M 14x1,5x25
8	009100009	1		Befestigungsbrücke MKT, SMT, UMT un...	Locking - Plate
10	920200029	1		Kettenrad 18Zähne 1" USM 10 bis 21 Zu...	Chain - Wheel for welding on the Slesher...
10	920200027	1		Kettenrad 21Zähne 1" USM 26 oder US...	

+ Teil ist nur als Ersatzteilset lieferbar.

1) USM 15=12ST;18=15ST;21=18ST;26=24ST

+ Part is only available as a set with other parts.

1)

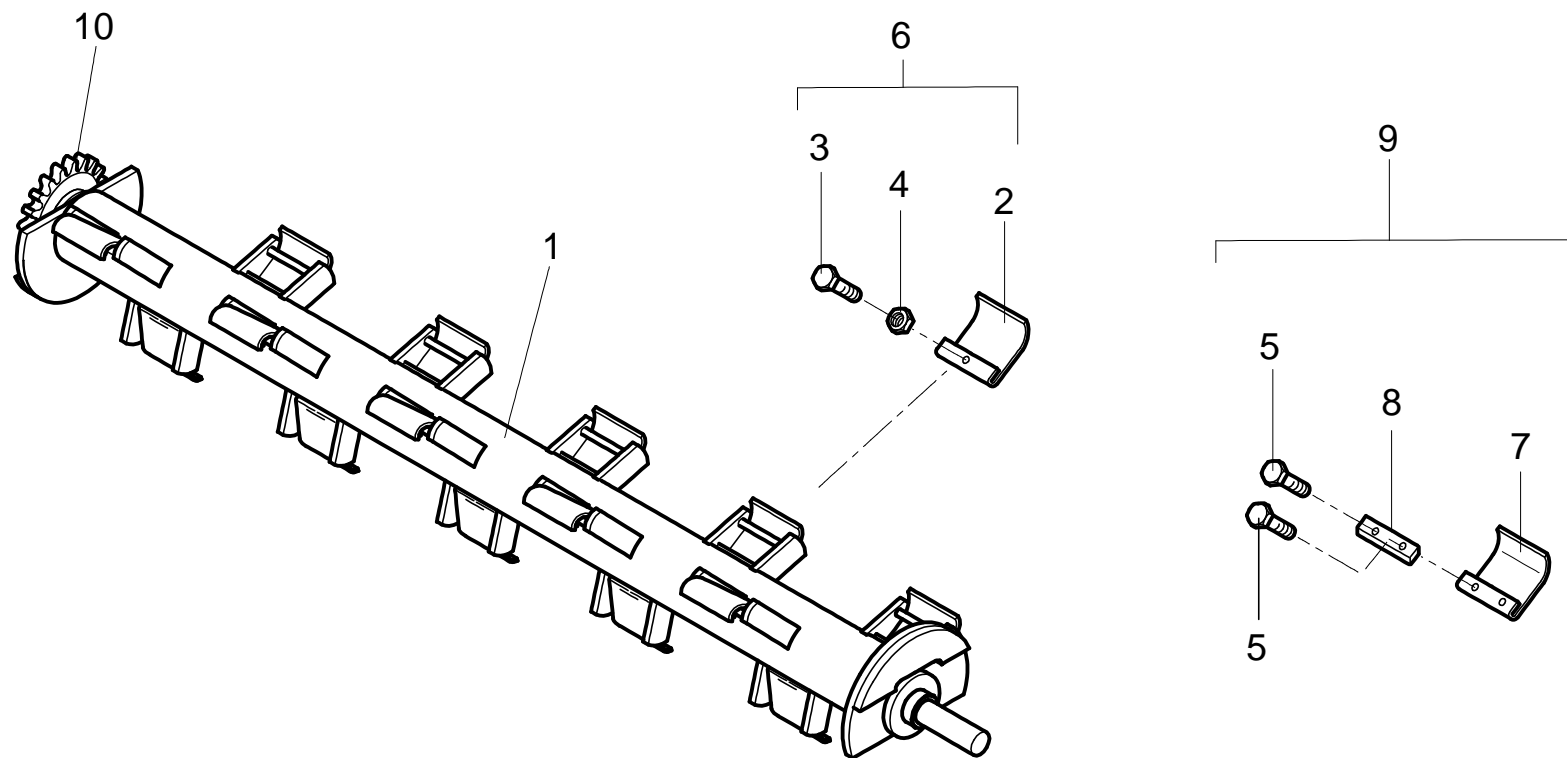


Maschinentyp / Machine type  
Uni-Seiten-Mäher

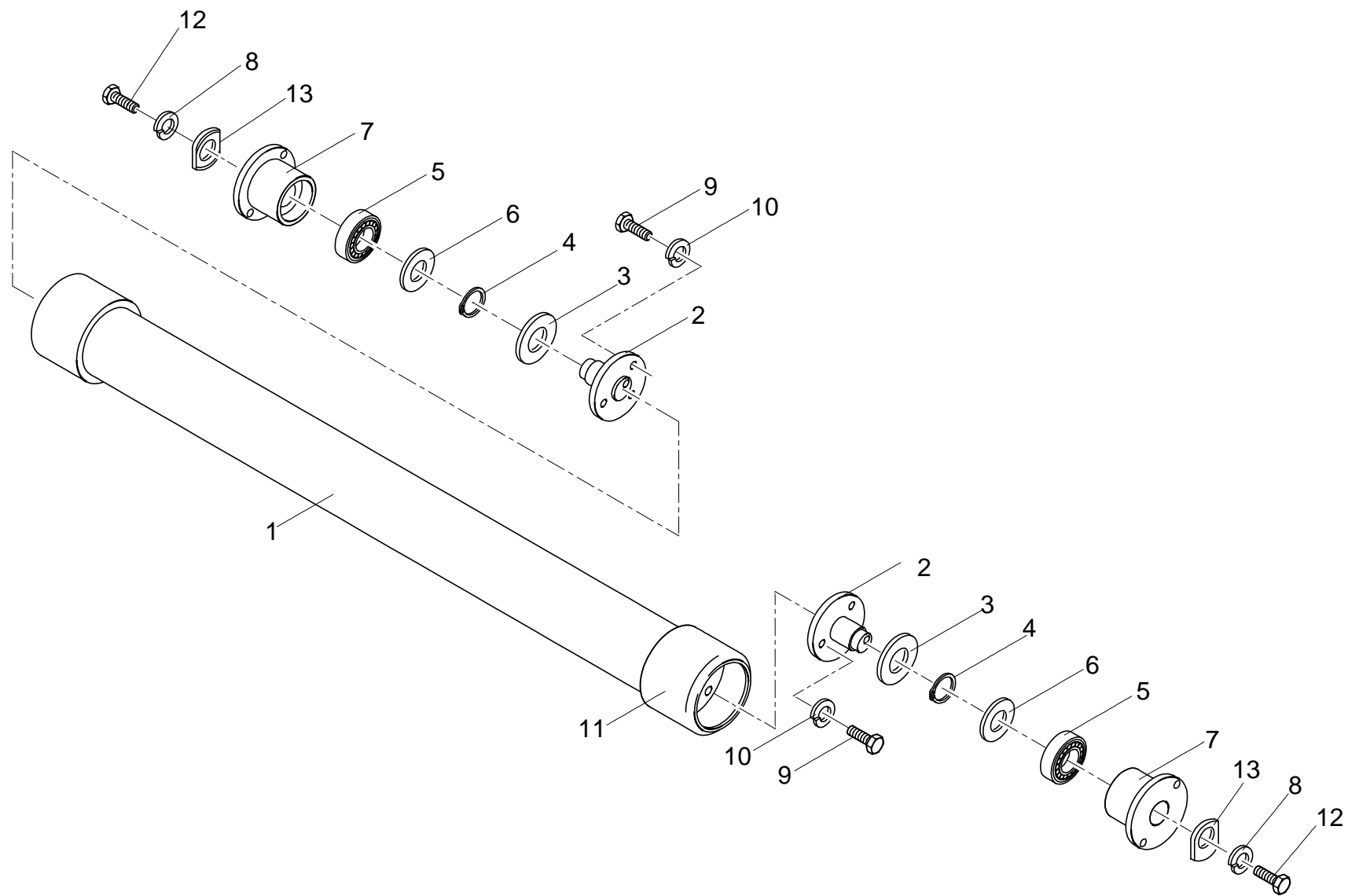
Baugruppe / Subassembly  
Uni-Seiten-Mäher/Schlegelwelle  
/

Abb.-Nr. / Picture no.  
USM\_Schleg

Seite / Page  
34 / 71



Pos. Item	Teile-Nr. Part No.	Anzahl Number	Fußn. Footn.	Bezeichnung	Description
1	006306001	1		Tastrolle kpl. USM 15, SMT 15	
1	006306002	1		Tastrolle kpl. USM 18	
1	006306003	1		Tastrolle kpl. USM 21	
1	006306005	1		Tastrolle kpl. USM 26	
1	006200010	1		Tastwalzenrohr USM 15, SMT 15	
1	006200011	1		Tastwalzenrohr USM 18, SMT 18	
1	006200012	1		Tastwalzenrohr USM 21	
1	006200013	1		Tastwalzenrohr USM 26	
2	006200014	2		Lagerbolzen Tastrolle Ø159	
3	957000001	2		Kunststoffdichtung 42x80x13 Tastrolle	
4	905108025	2		Sicherungsring I080x2,5 DIN 472	Locking ring Ø080x2,5 DIN472
5	924363071	2		Lager 6307 RS	
6	927500016	2		Nilosring 6307 ZJV Dichtscheibe	
7	925105000	2		Lagerflansch GG	
8	905016001	2		Federring A16 DIN 127 verz.	Lock washer A16 DIN 127 galv.
9	901012020	6		Schraube SKT M12x025 DIN 933	
10	905012001	6		Federring A12 DIN 127 verz.	Lock washer A12 DIN 127 galv.
11	006400005	2		Anschweißkopf für Tastrolle	
12	901016052	2		Schraube SKT M16x035 spezial	
13	006100007	2		Lagersicherungsblech	




Pos. Item	Teile-Nr. Part No.	Anzahl Number	Fußn. Footn.	Bezeichnung	Description
1	900016002	6		Mutter SKT M16 DIN 934 verz.	Hexagon nut galv. M16 DIN 934
2	006100033	2		Mutter Vierkant M16 verz.	Hexagon nut M16 galv.
3	906200001	4		Scheibe 17x030x03 DIN 125 verz.	Washer 17x30x3 galvanized
4	901016042	2		Spannschraube M16x200	Clamp bolt M16x200
5	906200075	2		Paßscheibe 045x055x3,0 DIN 988	Shim 045x055x3,0 DIN988
6	006100011	2		Buchse 46x57x25 Stahl f. Vorgelege ver...	Bolt 46x57x25 (steel galv. 1000Rpm)
7	925109209	2		Lagergehäuse T 209	Bearing housing T209
8	006100047	1		Lagergehäuse T 209 USM Betriebsstun...	
9	925204209	2		Lager UC 209	Bearing UC 209
10	905204525	2		Sicherungsring A45x2,5 SD	Retaining ring A45x2,5 SD
11	908140070	1		Paßfeder 14x09x070 DIN 6885	Parallel key 14x09x070 DIN6885
12	006100044	1		Vorgelegewelle Ø45 1 3/4" 400 Durchtr.	
13	006100012	1		Vorgelegewelle Ø45 1 3/4" 340	Primary speed reduction stage-shaft Ø45...
14	901012038	2		Schraube SKT M12x280 DIN 931 verz.	
15	905012001	2		Federring A12 DIN 127 verz.	Lock washer A12 DIN 127 galv.
16	921000001	1		Keilriemenscheibe 280x5 SPB für TB 3535	V-belt gulley UM19-23 Ø 280 x 5 x SPB
16	921000002	1		Keilriemenscheibe 224x5 SPB für TB 3020	V-belt gulley UM19 Ø 224 x 5 x SPB
16	921000009	1		Keilriemenscheibe 280x4 SPB für TB 30...	
16	921000003	1		Keilriemenscheibe 280x6 SPB für TB 3535	V-belt gulley UM27-30 Ø 280 x 6 x SPB
16	921000004	1		Keilriemenscheibe 224x6 SPB für TB 3535	V-belt gulley UM27-30 Ø 224 x 6 x SPB
18	901000001	1	1)	Schraube ZYL Zoll 1/2" 38mm DIN 912	Screw ZYL 1/2" 38mm DIN912
18	901000003	1	2)	Gewindestift 5/8"	
19	921400001	1		Taperbuchse 3535 Ø45	Taperbush 3535 Ø45
19	921400002	1		Taperbuchse 3020 Ø45	Taperbush 3020 Ø45
20	921000013	1		Keilriemenscheibe 180x5 SPB Ø45USM ...	
20	921000008	1		Keilriemenscheibe 180x4 SPB Ø45	
20	921000038	1		Keilriemenscheibe 224x5 SPBØ45 USM ...	
20	921000068	1		Keilriemenscheibe 180x6 SPB Ø45	

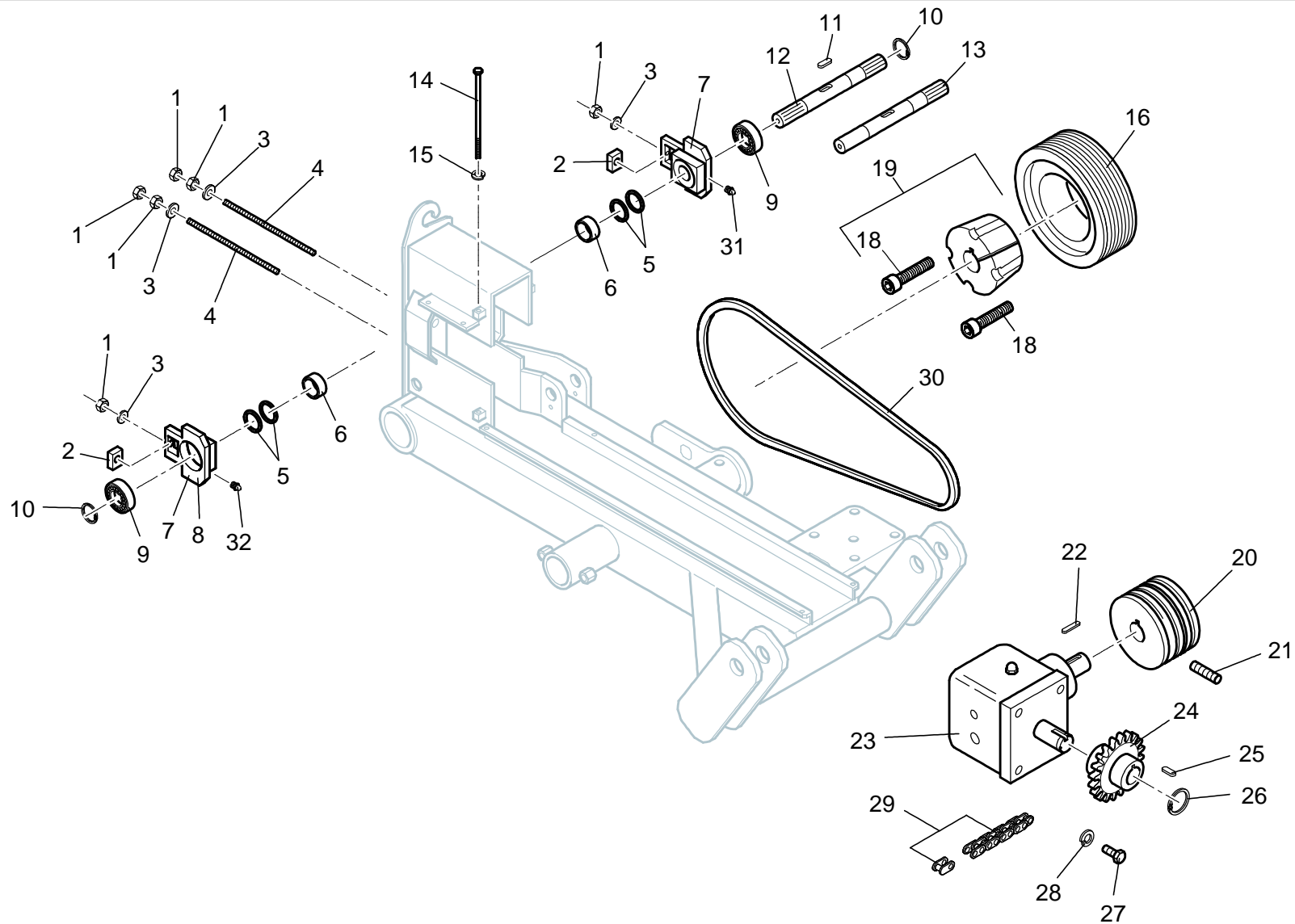
1) Taperbuchse 3535

1)

2) Taperbuchse 3020

2)


	<b>Maschinentyp / Machine type</b> Uni-Seiten-Mäher	<b>Baugruppe / Subassembly</b> Uni-Seiten-Mäher/Antrieb /	<b>Abb.-Nr. / Picture no.</b> USM_Antrie	<b>Seite / Page</b> 38 / 71
-------------------------------------------------------------------------------------	--------------------------------------------------------	-----------------------------------------------------------------	---------------------------------------------	--------------------------------

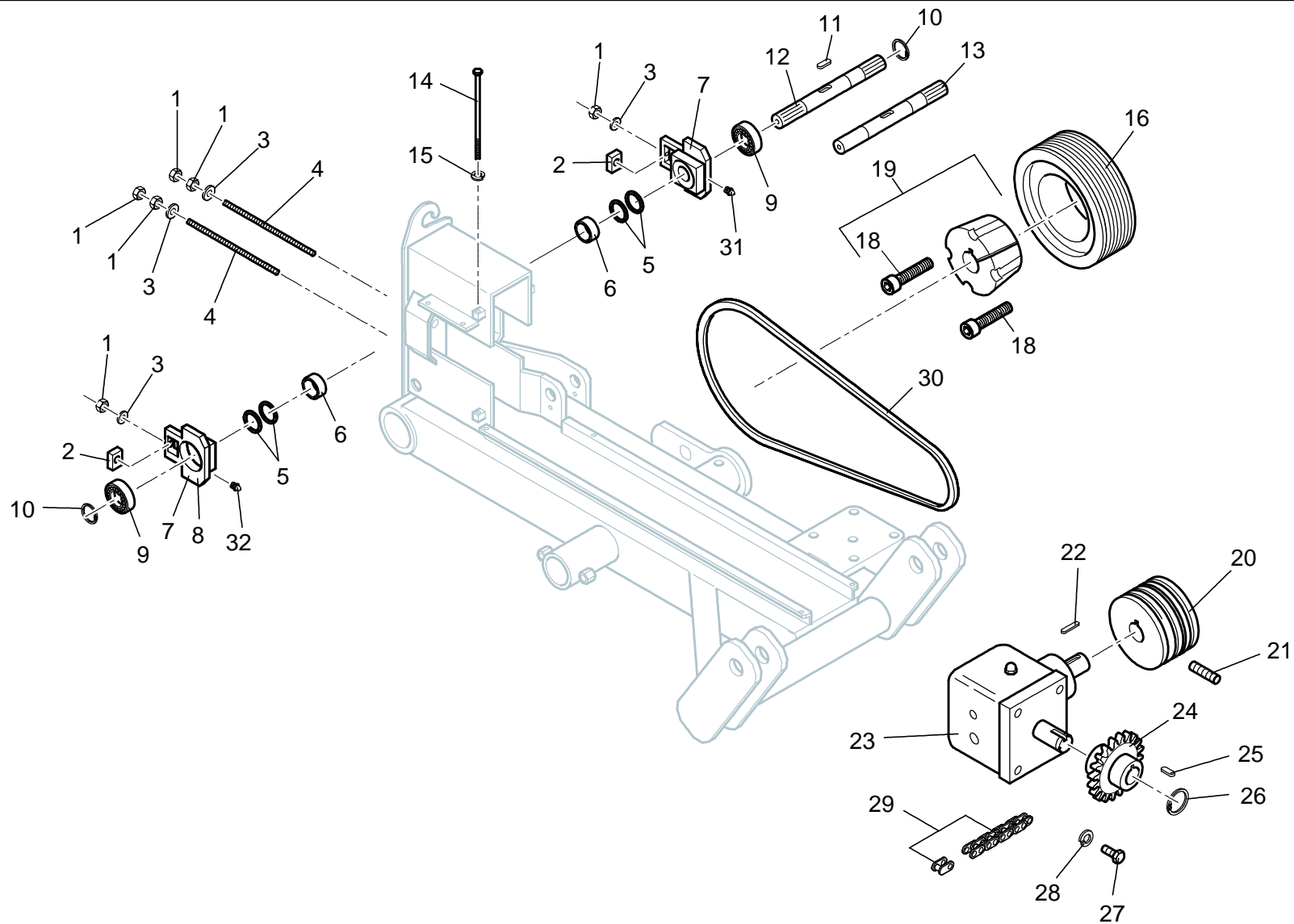


Pos. Item	Teile-Nr. Part No.	Anzahl Number	Fußn. Footn.	Bezeichnung	Description
20	921000069	1		Keilriemenscheibe 224x6 SPB Ø45	
21	901012048	1		Gewindestift M12x20 DIN 916	
22	908140060	1		Paßfeder 14x09x060 DIN 6885	
23	922150000	1		Getriebe kpl. USM 15-21	Gearbox complete with Chain-Coupling
24	920200025	1		Kettenradkupplung 18 Zähne 1" USM 15-...	Chainwheel - Coupling
24	920200026	1		Kettenradkupplung 21Zähne 1" USM 26 ...	
25	908120050	1		Paßfeder 12x08x050 DIN 6885	
26	905204015	1		Sicherungsring A40x1,5 DIN 471	
27	901016003	4		Schraube SKT M16x045 DIN 933 verz.	Hexagon head galvanized
28	905016001	4		Federring A16 DIN 127 verz.	Lock washer A16 DIN 127 galv.
29	920101002	1		Kette mit Verschlußglied 1" 18Z USM10-21	Chain for Coupling, incl. Locking-Part
29	920101003	1		Kette mit Verschlußglied 1" 21Z USM26 ...	Chain for Coupling, incl. Locking-Part
30	921800025	4	1)	Keilriemen SPBx3150	V-belt SPBx3150

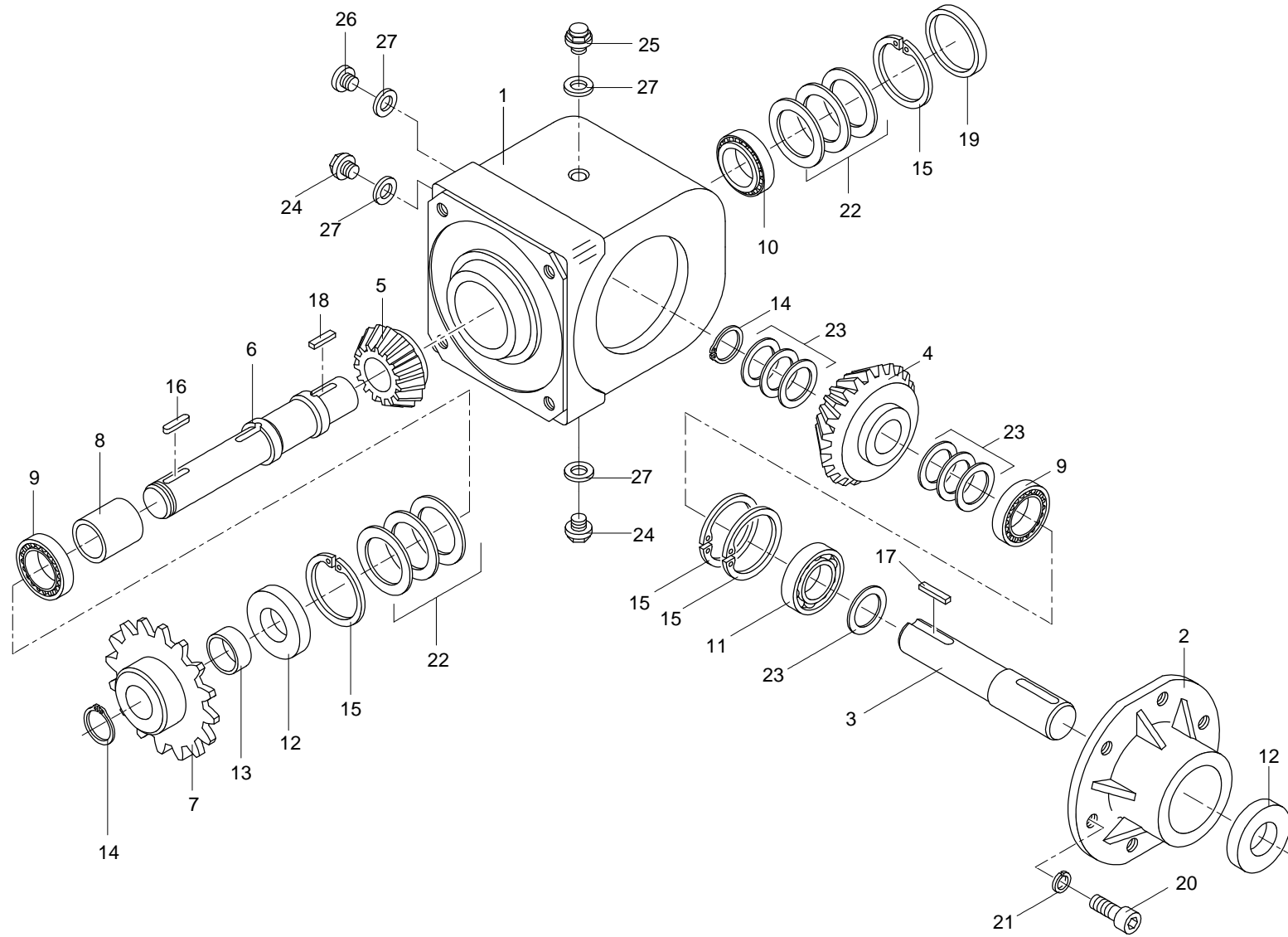
1) USM 15-18 4 USM 21-26 6

1)


	<b>Maschinentyp / Machine type</b> Uni-Seiten-Mäher	<b>Baugruppe / Subassembly</b> Uni-Seiten-Mäher/Antrieb /	<b>Abb.-Nr. / Picture no.</b> USM_Antrie	<b>Seite / Page</b> 40 / 71
-------------------------------------------------------------------------------------	--------------------------------------------------------	-----------------------------------------------------------------	---------------------------------------------	--------------------------------

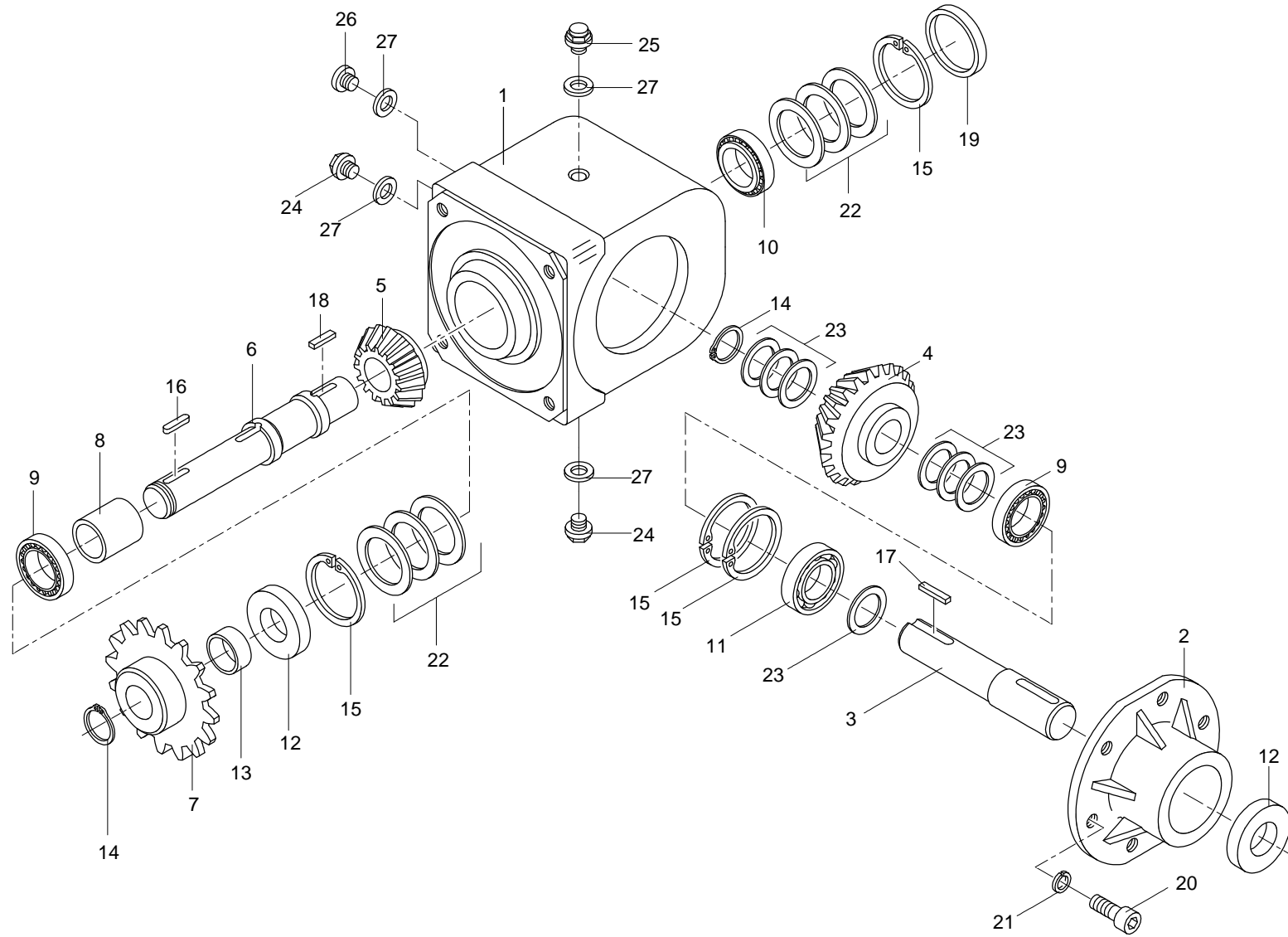


Pos. Item	Teile-Nr. Part No.	Anzahl Number	Fußn. Footn.	Bezeichnung	Description
1	922150002	1		Gehäuse USM 15-26 8355-1A	Housing compl. with bearings and Seals
2	922156001	1		Gehäusedeckel	
3	922153001	1		Antriebswelle Ø45 USM 15-26	
4	922155006	1		Kegelrad Z=27 UM19-23 USM10-26 SM...	Bevel gear
5	922155007	1		Kegelrad Z=18 UM19-23 USM15-26	
6	922152001	1		Abtriebswelle Ø40 USM15-26	Driven Shaft
7	920200025	1		Kettenradkupplung 18 Zähne 1" USM 15-...	Chainwheel - Coupling
7	920200026	1		Kettenradkupplung 21Zähne 1" USM 26 ...	
8	914100009	1		Buchse 40,3x48,3x56	
9	924432208	2		Lager 32208 Kegelrollenlager DIN 720	
10	924430208	1		Lager 30208 Kegelrollenlager DIN 720	
11	924342080	1		Lager 4208 DIN 625	
12	927400004	2		Wellendichtring 45x080x10	
13	914100008	1		Schrumpfring 40x45x20	
14	905204015	2		Sicherungsring A40x1,5 DIN 471	
15	905108025	4		Sicherungsring I080x2,5 DIN 472	Locking ring Ø080x2,5 DIN472
16	908120050	1		Paßfeder 12x08x050 DIN 6885	
17	908121045	1		Paßfeder 12x08x045 DIN 6885 B-Form	
18	908121040	1		Paßfeder 12x08x040 DIN 6885 B-Form	
19	927300080	1		Dichtdeckel Ø80x10	
20	901010025	6		Schraube ZYL M10x030 DIN 912	Hexagon socket head cap screw, M10x30
21	905010011	6		Federring A10 DIN 7980 verz.	Lock washer A10 DIN 7980 galv.
22	906200091	2		Paßscheibe 063x080x0,5 DIN 988	
22	906200090	2		Paßscheibe 063x080x0,3 DIN 988	
23	906200012	1		Paßscheibe 040x050x1,0 DIN 988	Shim 40x50x1,0
23	906200070	2		Paßscheibe 040x050x0,5 DIN 988	Shim 040x050x0,5 DIN 988
23	906200069	4		Paßscheibe 040x050x0,2 DIN 988	Shim 040x050x0,2 DIN 988
24	927118151	2		Verschlußschraube M18x1,5 außen SKT ...	Plug screw M18x1,5
25	927218151	1		Lüfter M18x1,5	Ventilation M18x1,5
26	927118152	1		Verschlußschraube M18x1,5 innen SKT ...	Plug screw, M18x1,5



<b>Pos. Item</b>	<b>Teile-Nr. Part No.</b>	<b>Anzahl Number</b>	<b>Fußn. Footn.</b>	<b>Bezeichnung</b>	<b>Description</b>
27	927500001	4		Dichtring 18x22x2 DIN 7603	Copper ring 18x22x2


 <p>MASCHINENFABRIK <b>dücker</b></p>	<p><b>Maschinentyp / Machine type</b> Uni-Seiten-Mäher</p>	<p><b>Baugruppe / Subassembly</b> Uni-Seiten-Mäher/Getriebe USM 15-26 /</p>	<p><b>Abb.-Nr. / Picture no.</b> 1677-06</p>	<p><b>Seite / Page</b> 44 / 71</p>
------------------------------------------------------------------------------------------------------------------------------	----------------------------------------------------------------	-------------------------------------------------------------------------------------	--------------------------------------------------	----------------------------------------

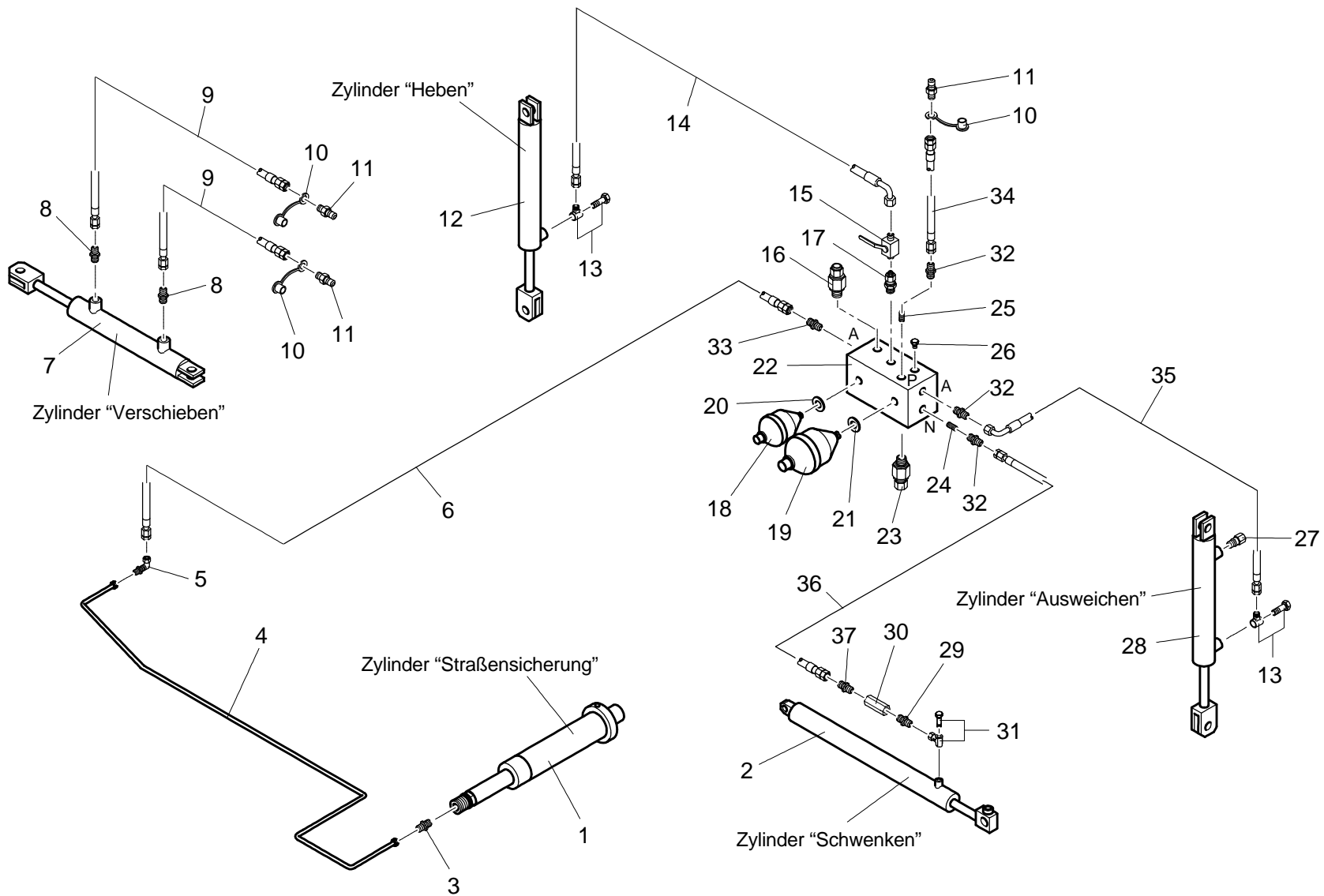


Pos. Item	Teile-Nr. Part No.	Anzahl Number	Fußn. Footn.	Bezeichnung	Description
1	933039000	1		HD Zylinder 32x22x100 USM15-26 Straß...	
2	933041000	1		HD Zylinder 70x25x550 USM21-26 schw...	
2	933005000	1		HD Zylinder 50,8x25x550 USM 15-18 Mä...	
3	931007080	1		HD Verschraubung GE-08LM-08x1	
4	937000049	1		HD Rohr USMØ08x1164	
5	931010002	1		HD Verschraubung WSV-08L	Hd thread joint WSV 15L
6	930006037	1		HD Schlauch 2STC-NW06-0700 A05/A05	
7	933001000	1		HD Zylinder 50x25x570 Verschiebung	Cylinder, 50/25x570
8	931007001	2		HD Verschraubung GE-12LM-16x1,5	Hydraulic screw connection, GE 12 LM 1...
9	930008001	2		HD Schlauch 2STC-NW08-1400 A06/A06	HD hose 2STC-NW08-1400 A06/A06
10	932100002	3		HD Staubschutz für SVK Stecker Ø27 D...	Banking cup NW10
11	932010001	3		HD Stecker SVK DN10 12L	HD plug SVK DN10 12L
12	933042000	1		HD Zylinder 70x25x300 USM21-26 heben	
12	933003000	1		HD Zylinder 50,8x25x300 für USM Hebe...	
13	931012001	2		HD Verschraubung SWVE-12LM-16x1.5 ...	HD thread joint SWVE12LM 16x1.5 &D...
14	930008041	1		HD Schlauch 2STC-NW08-0800 A06/A36	HD hose 2STC-NW08-0800 A06/A36
15	936000009	1		HD Kugelblockhahn NW10-12L 2Wege	
16	936100086	1		HD Ventil RV1-10N-C-0-18 USM 160bar	
17	931013005	1		HD Verschraubung EVGE-12LM-16x1,5	HD thread joint EVGE 12LR 3/8"
18	938010002	1		HD Speicher 0,33 Liter 60 bar	HD nitrogen buffer 0,33 litre 60bar
19	938010004	1		HD Speicher 0,75 Liter 060 Bar	HD nitrogen buffer 0,75 litre 60bar
19	938010003	1	1)	HD Speicher 0,75 Liter 100 Bar	HD nitrogen buffer 0,75 litre 100bar
20	931036005	1		HD Dichtscheibe DS 12	
21	931036006	1		HD Dichtscheibe DS 16	
22	936100090	1		HD Ventil Block ALU USM	
22	936000082	1		HD Ventil Block USM mit Ventile ohne Ei...	
23	936100087	1		HD Ventil RV2-10N-C-0-20 USM 75bar	
23	936100088	1		HD Ventil RV2-10N-C-0-20 USM 90bar	
24	936100094	1		HD Drossel Ø1,4mm Drosselschraube M...	

1) nur bei USM18 mit schwere Schlegelwelle

1)

	<b>Maschinentyp / Machine type</b> Uni-Seiten-Mäher	<b>Baugruppe / Subassembly</b> Uni-Seiten-Mäher/Hydraulik /	<b>Abb.-Nr. / Picture no.</b> USM_Hydrau	<b>Seite / Page</b> 46 / 71
-------------------------------------------------------------------------------------	--------------------------------------------------------	-------------------------------------------------------------------	---------------------------------------------	--------------------------------




Pos. Item	Teile-Nr. Part No.	Anzahl Number	Fußn. Footn.	Bezeichnung	Description
24	901006028	1		Gewindestift M06x15 DIN 916	Thread joint M06x08 DIN 916
25	936100094	1	1)	HD Drossel Ø1,4mm Drosselschraube M...	
25	936100093	1	2)	HD Drossel Ø2,0mm Drosselschraube M...	
26	936100089	1		HD Ventil CV16-10N-P-0-025	
27	927216152	1		Lüfter 16x1,5	HD air bleed valve 16x1,5
28	933040000	1		HD Zylinder 63x30x220 USM15-26 ausw...	
29	931013003	1		HD Verschraubung EVGE-12LR-3/8"	HD thread joint EVGE 12LR 3/8"
30	936000001	1		HD Rohrbruchsicherung 40 l/min 3/8"-3/8"	HD pipe burst protection 40l/min 3/8"-3/8"
31	931012006	1		HD Verschraubung SWVE-12LR-3/8"	HD thread joint SWVE 12LR 3/8"
31	931012001	1		HD Verschraubung SWVE-12LM-16x1.5 ...	HD thread joint SWVE12LM 16x1.5 &D...
32	931007001	1		HD Verschraubung GE-12LM-16x1,5	Hydraulic screw connection, GE 12 LM 1...
33	931007008	1		HD Verschraubung GE-08LM-16x1,5	
34	930008002	1		HD Schlauch 2STC-NW08-1800 A06/A06	HD hose 2STC-NW08-1800 A06/A06
34	930008001	1		HD Schlauch 2STC-NW08-1400 A06/A06	HD hose 2STC-NW08-1400 A06/A06
35	930008066	1		HD Schlauch 2STC-NW08-0600 A06/A36	HD hose 1SN-NW08-0600 A06/A36
36	930008068	1		HD Schlauch 2STC-NW08-0800 A06/A06	HD hose 1STC-NW08-800 A06/A06
37	931007025	1		HD Verschraubung GE-12LR-3/8"	HD thread joint GE 12LR 3/8"

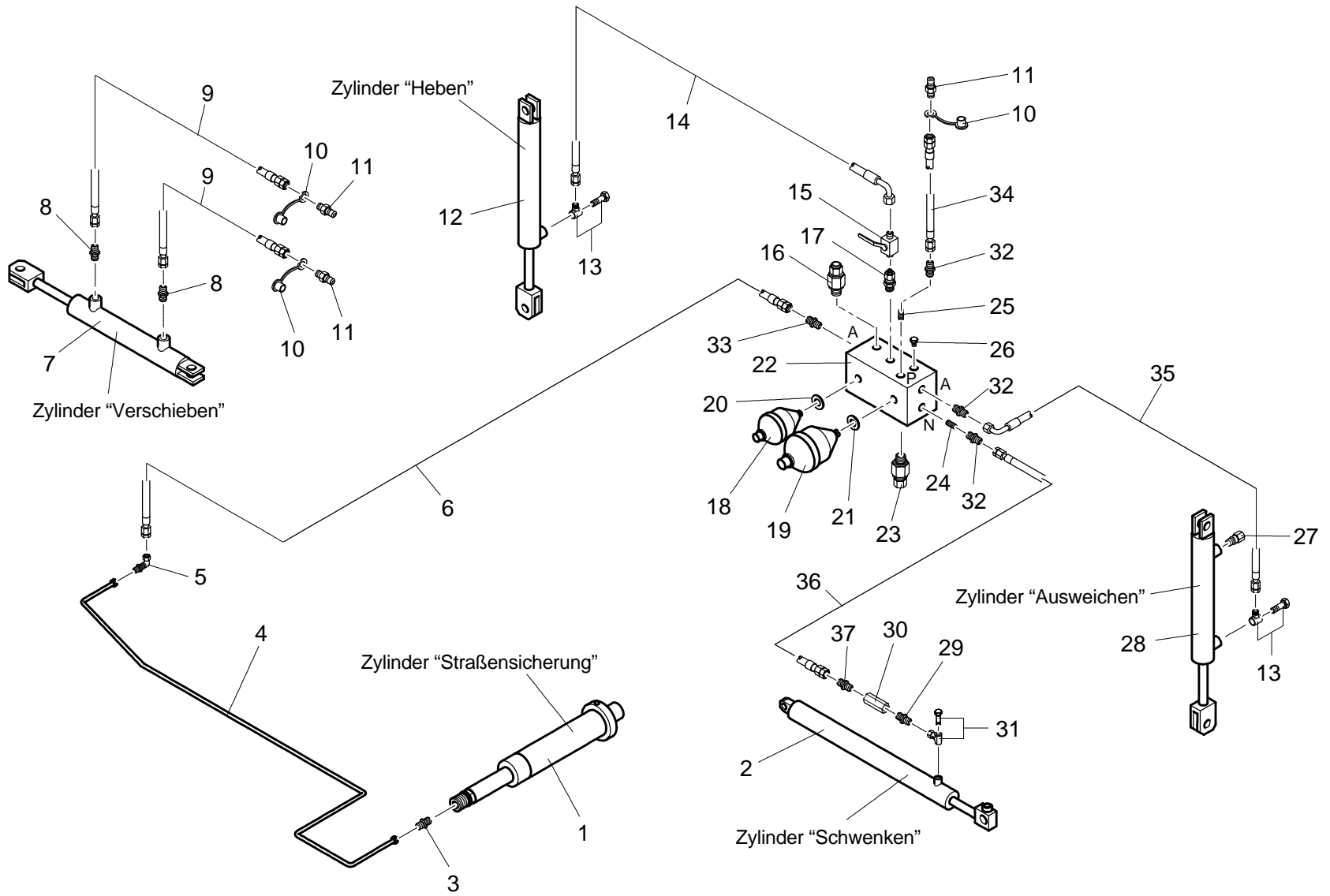
1) USM 15-18

2) USM 21-26

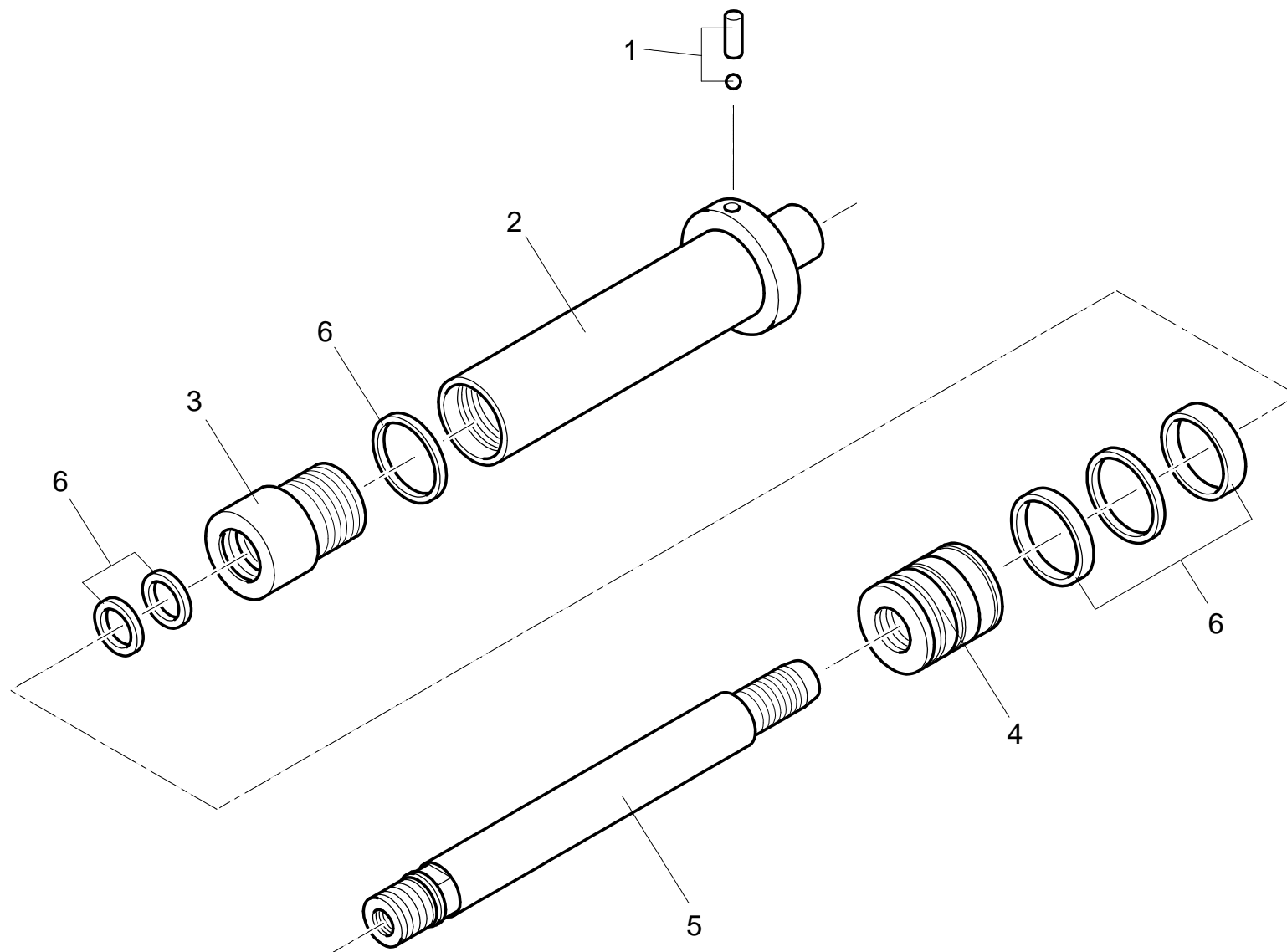
1)

2)

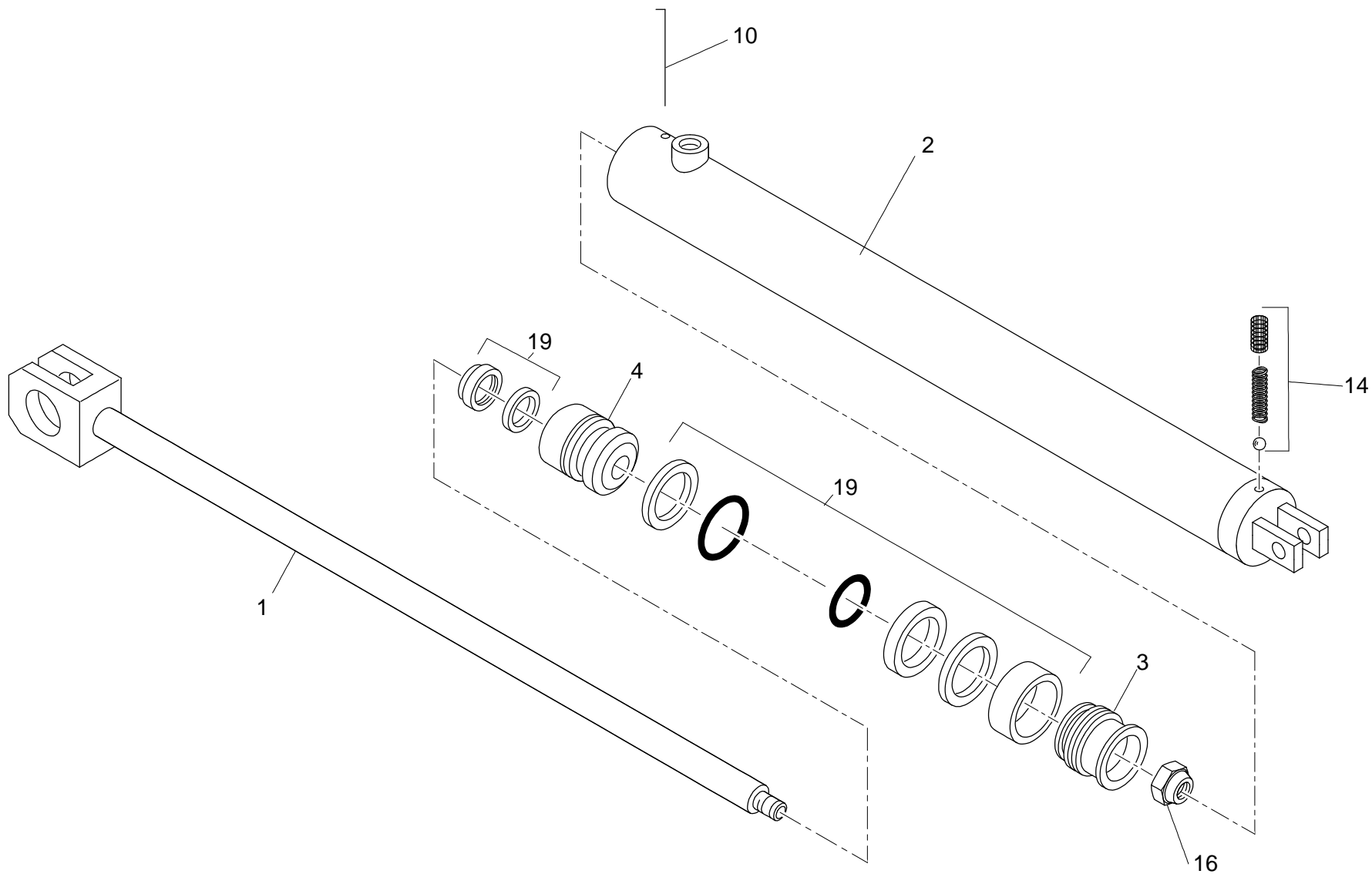
	<b>Maschinentyp / Machine type</b> Uni-Seiten-Mäher	<b>Baugruppe / Subassembly</b> Uni-Seiten-Mäher/Hydraulik /	<b>Abb.-Nr. / Picture no.</b> USM_Hydrau	<b>Seite / Page</b> 48 / 71
-------------------------------------------------------------------------------------	--------------------------------------------------------	-------------------------------------------------------------------	---------------------------------------------	--------------------------------



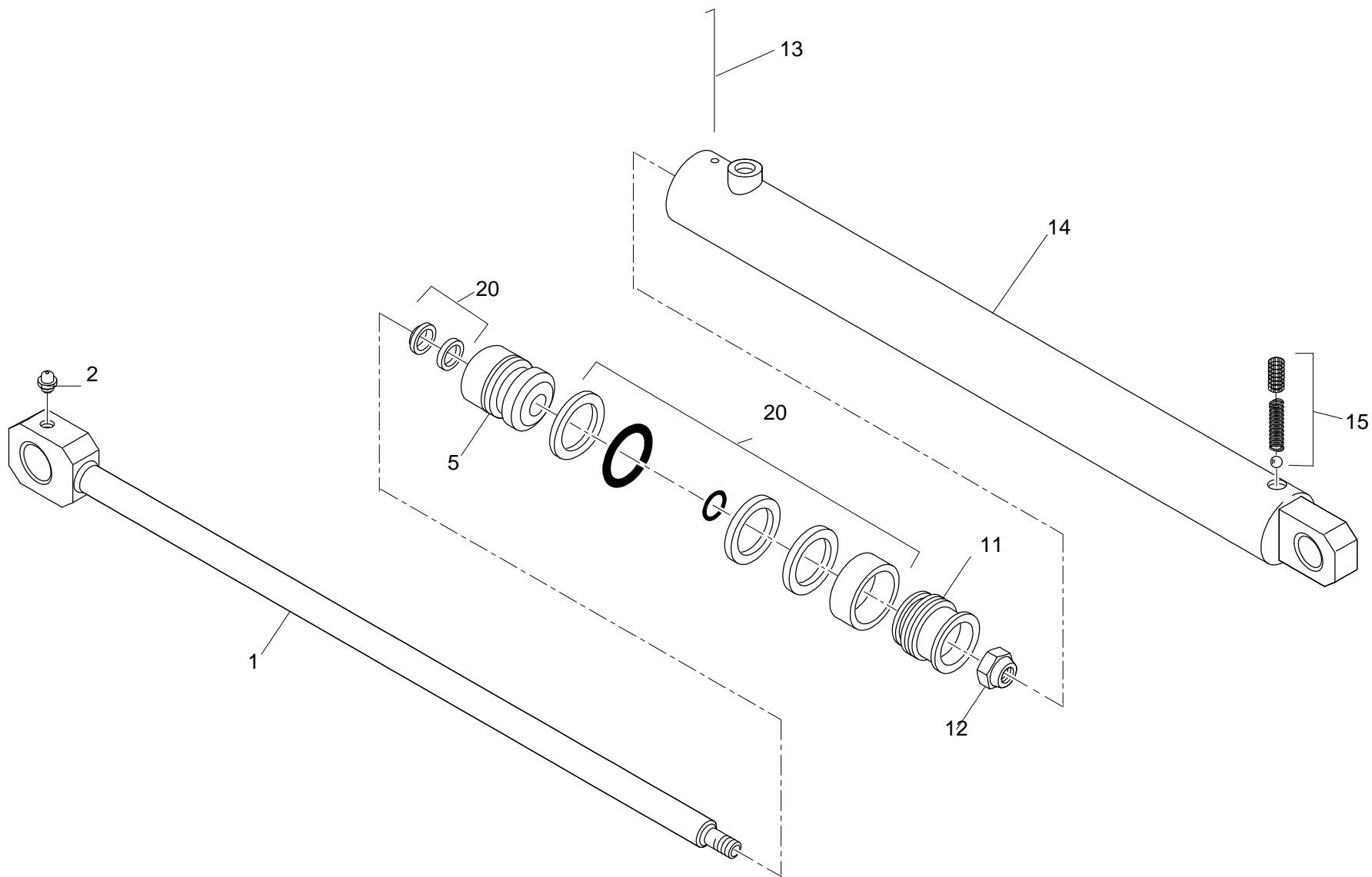
Pos. Item	Teile-Nr. Part No.	Anzahl Number	Fußn. Footn.	Bezeichnung	Description
1	933106001	1		Lüfter Ø6x9	
2	933104038	1		HD Zylinderrohr 32/100	HD cylinder pipe 32/100
3	933101019	1		HD Führungsmutter 32/22	
4	933102018	1		HD Kolben 32/22	
5	933103035	1		HD Kolbenstange 22/100	
6	933105020	1		HD Dichtsatz 22/32	HD seal set 22/32



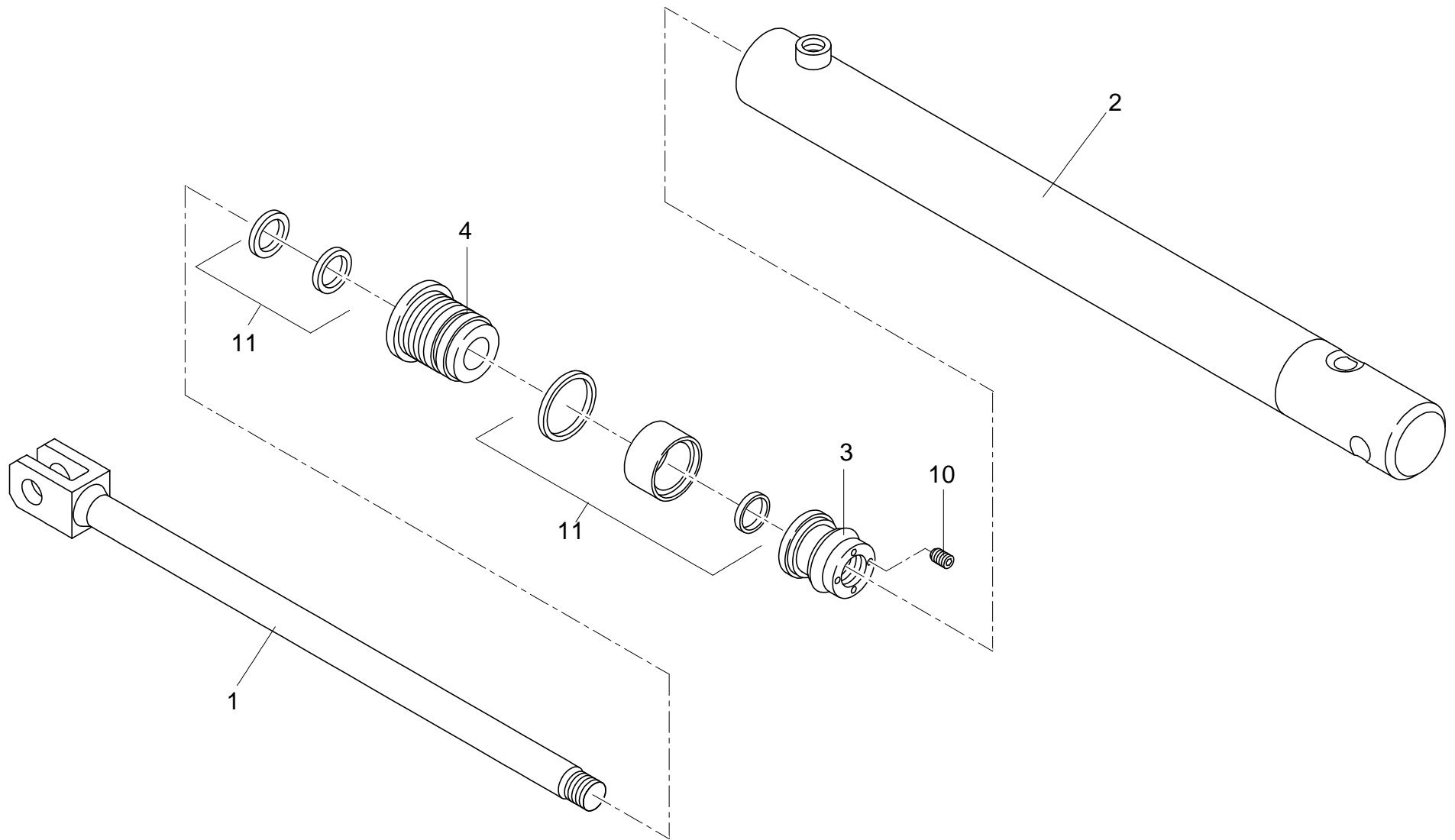
Pos. Item	Teile-Nr. Part No.	Anzahl Number	Fußn. Footn.	Bezeichnung	Description
1	933103001	1		HD Kolbenstange 25/300 USM10-21	
2	933104001	1		HD Zylinderrohr 50,8/300	
3	933102001	1		HD Kolben 50,8/25	
4	933101002	1		HD Führungsmutter Ø25x50,8	
10	933107001	1		Sicherungsdraht Ø2,5 DIN1757	
14	933106001	1		Lüfter Ø6x9	
16	900016008	1		Mutter SKT M16x1,5 DIN 985 verz.selbst...	Hexagon nut M16x1,5 DIN 985 galv.
19	933105001	1		HD Dichtsatz 25/50.8 für Zyl. USM, SMT	



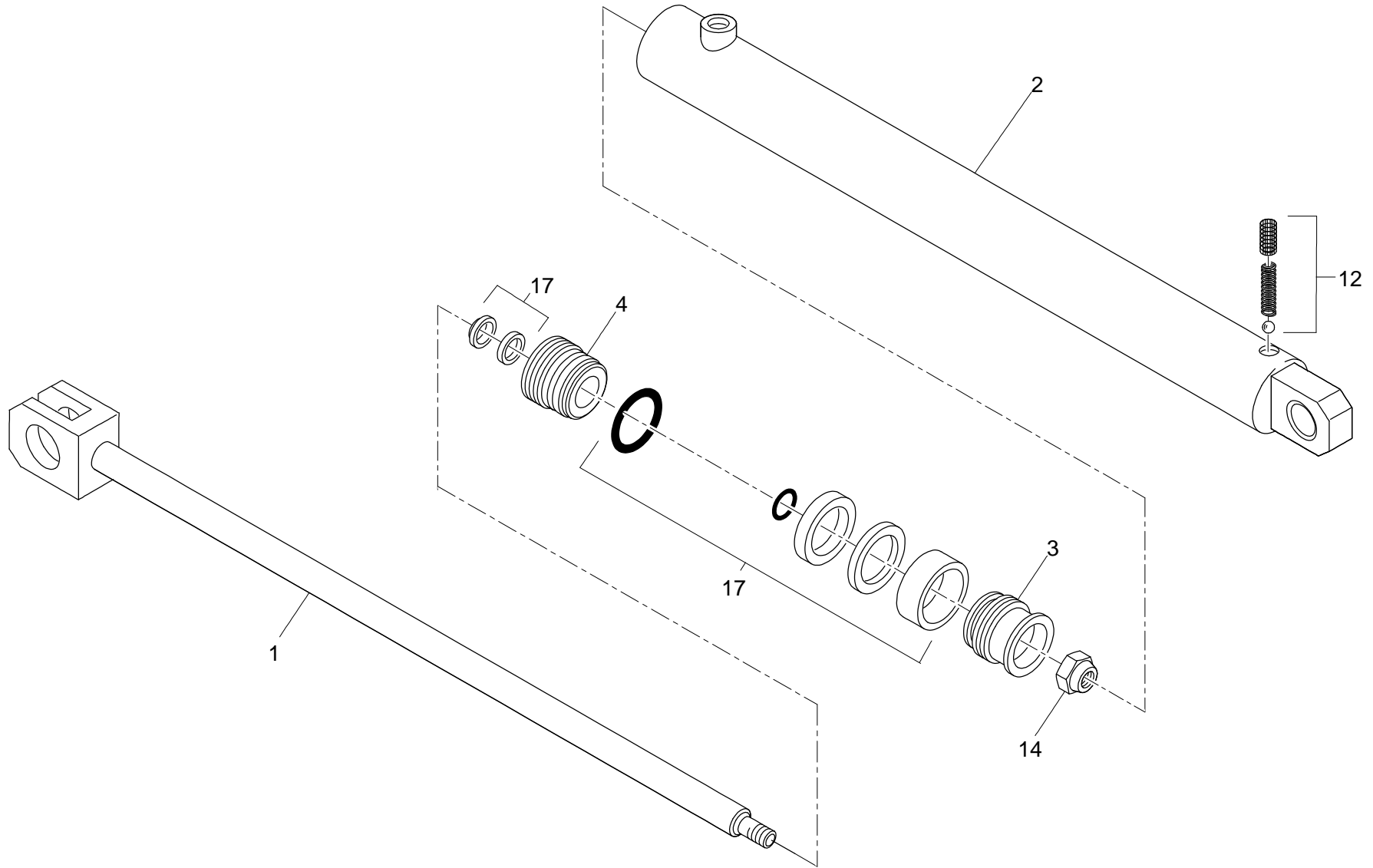
Pos. Item	Teile-Nr. Part No.	Anzahl Number	Fußn. Footn.	Bezeichnung	Description
1	933103002	1		HD Kolbenstange 25/550	
2	910100080	1		Schmiernippel M08x1 gerade DIN 71412	Grease nipple M08x1 DIN 71412
5	933101002	1		HD Führungsmutter Ø25x50,8	
11	933102001	1		HD Kolben 50,8/25	
12	900016008	1		Mutter SKT M16x1,5 DIN 985 verz.selbst...	Hexagon nut M16x1,5 DIN 985 galv.
13	933107001	1		Sicherungsdraht Ø2,5 DIN1757	
14	933104002	1		HD Zylinderrohr 50,8/550	
15	933106001	1		Lüfter Ø6x9	
20	933105001	1		HD Dichtsatz 25/50.8 für Zyl. USM, SMT	



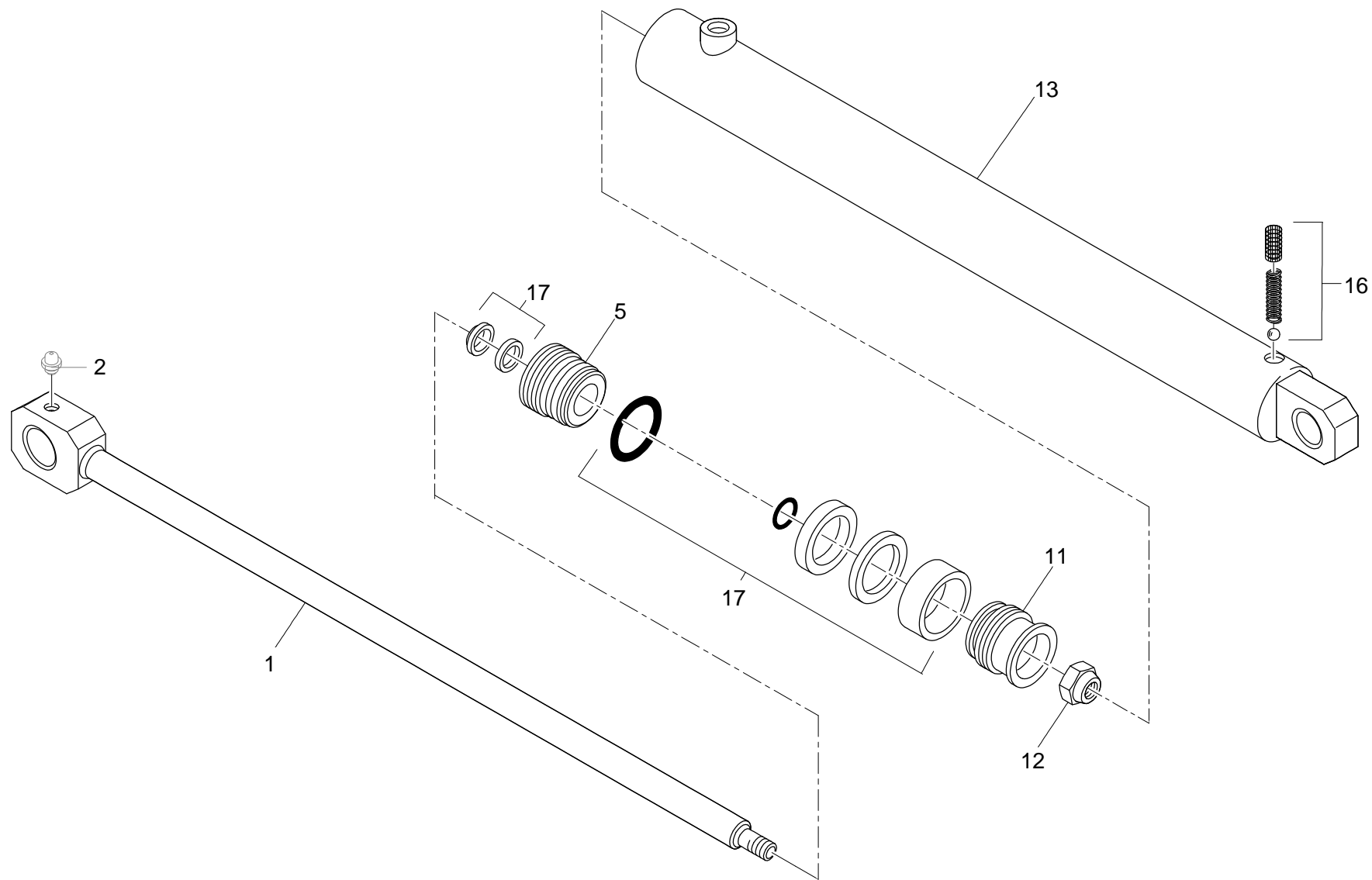
Pos. Item	Teile-Nr. Part No.	Anzahl Number	Fußn. Footn.	Bezeichnung	Description
1	933103003	1		HD Kolbenstange 25/570 Zyl. 933001000	Poiston rod
2	933104004	1		HD Zylinderrohr 50/570 für Zylinder 9330...	Zylinder tube
3	933102002	1		HD Kolben 50/25 UM-Ver./UNA-Stütz/HS...	HD piston 50/25
4	933101001	1		HD Führungsmutter 50/25 USM-UM-SM...	HD guiding nut 50/25
10	901005013	1		Gewindestift M05x06 DIN 916	Threaded peace, M5 x 6
11	933105005	1		HD Dichtsatz 25/50 USM/UM/RSM/HS/S...	HD seal set 25/50



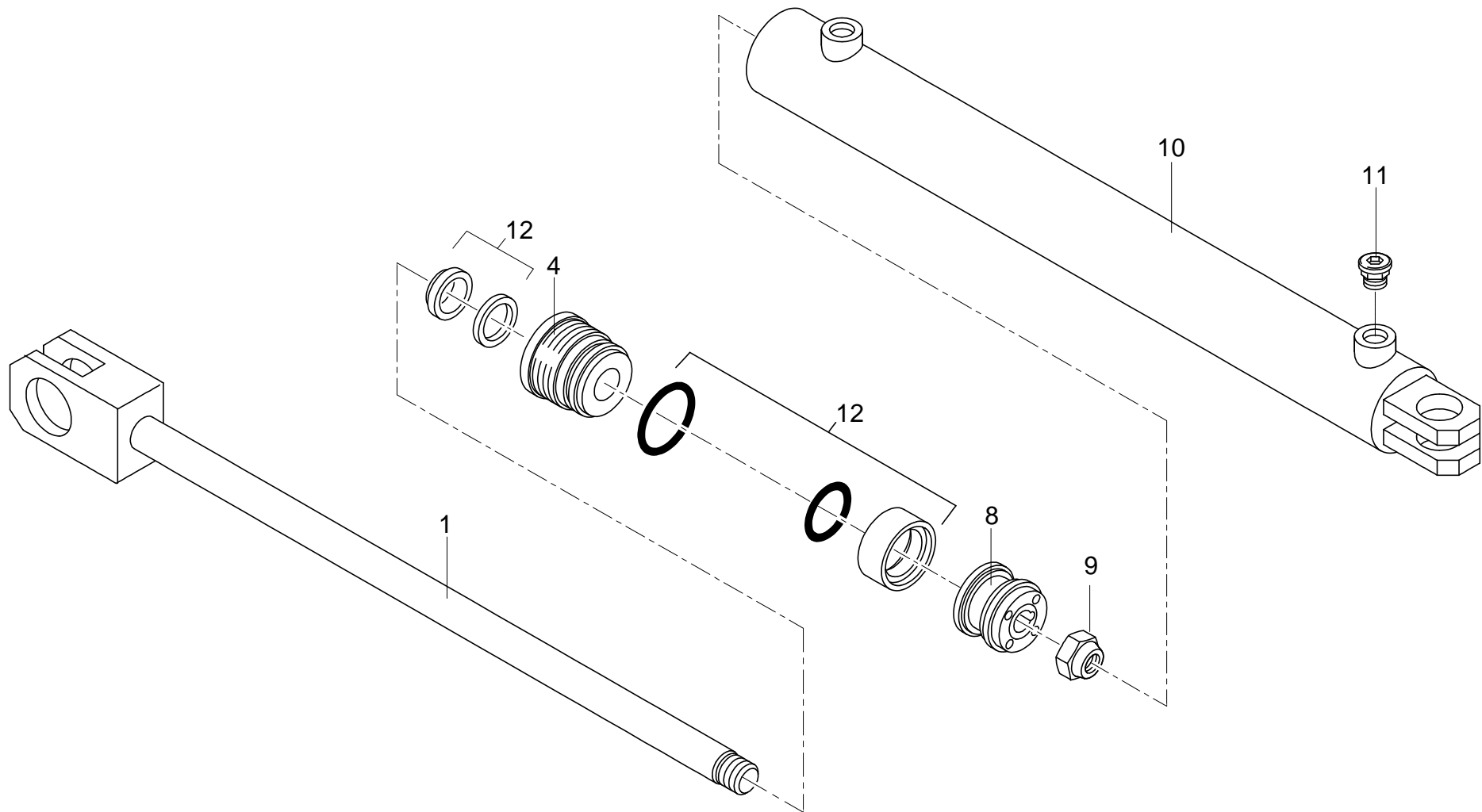
Pos. Item	Teile-Nr. Part No.	Anzahl Number	Fußn. Footn.	Bezeichnung	Description
1	933103038	1		HD Kolbenstange 25/300 USM21-26 ab ...	
2	933104041	1		HD Zylinderrohr 70/300	HD cylinder pipe 70/300
3	933102019	1		HD Kolben 70/25	HD piston 70/25
4	933101020	1		HD Führungsmutter 70/25	HD guide nut 70/25
12	933106001	1		Lüfter Ø6x9	
17	933105021	1		HD Dichtsatz 25/70	HD seal set 25/70



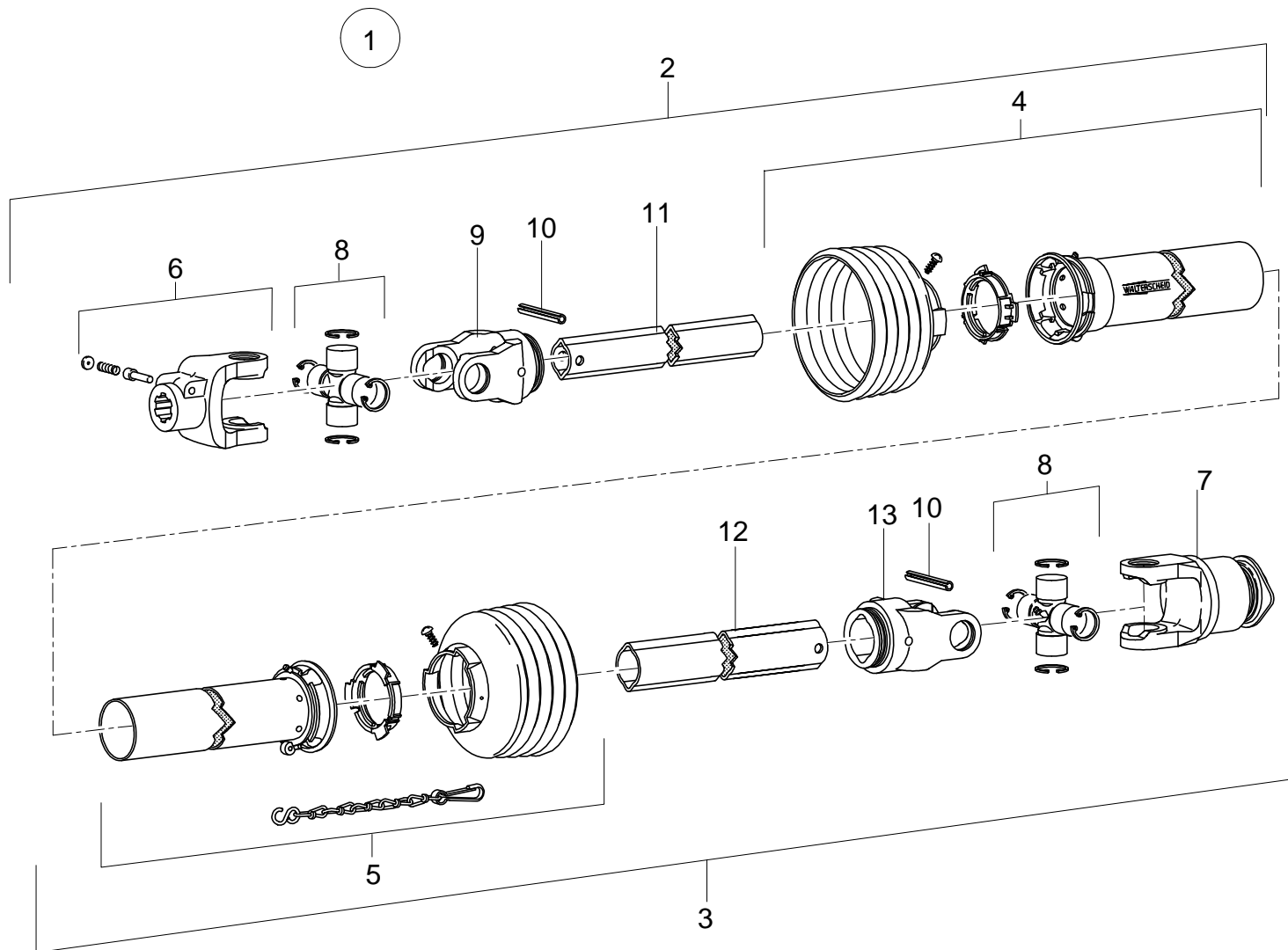
Pos. Item	Teile-Nr. Part No.	Anzahl Number	Fußn. Footn.	Bezeichnung	Description
1	933103037	1		HD Kolbenstange 25/550 USM 21-26 Mä...	
2	910100080	1		Schmiernippel M08x1 gerade DIN 71412	Grease nipple M08x1 DIN 71412
5	933101020	1		HD Führungsmutter 70/25	HD guide nut 70/25
11	933102019	1		HD Kolben 70/25	HD piston 70/25
12	900022005	1		Mutter SKT M22x2 DIN 985-8 selbsts.	
13	933104040	1		HD Zylinderrohr 70/550	HD cylinder pipe 70/550
16	933106001	1		Lüfter Ø6x9	
17	933105021	1		HD Dichtsatz 25/70	HD seal set 25/70



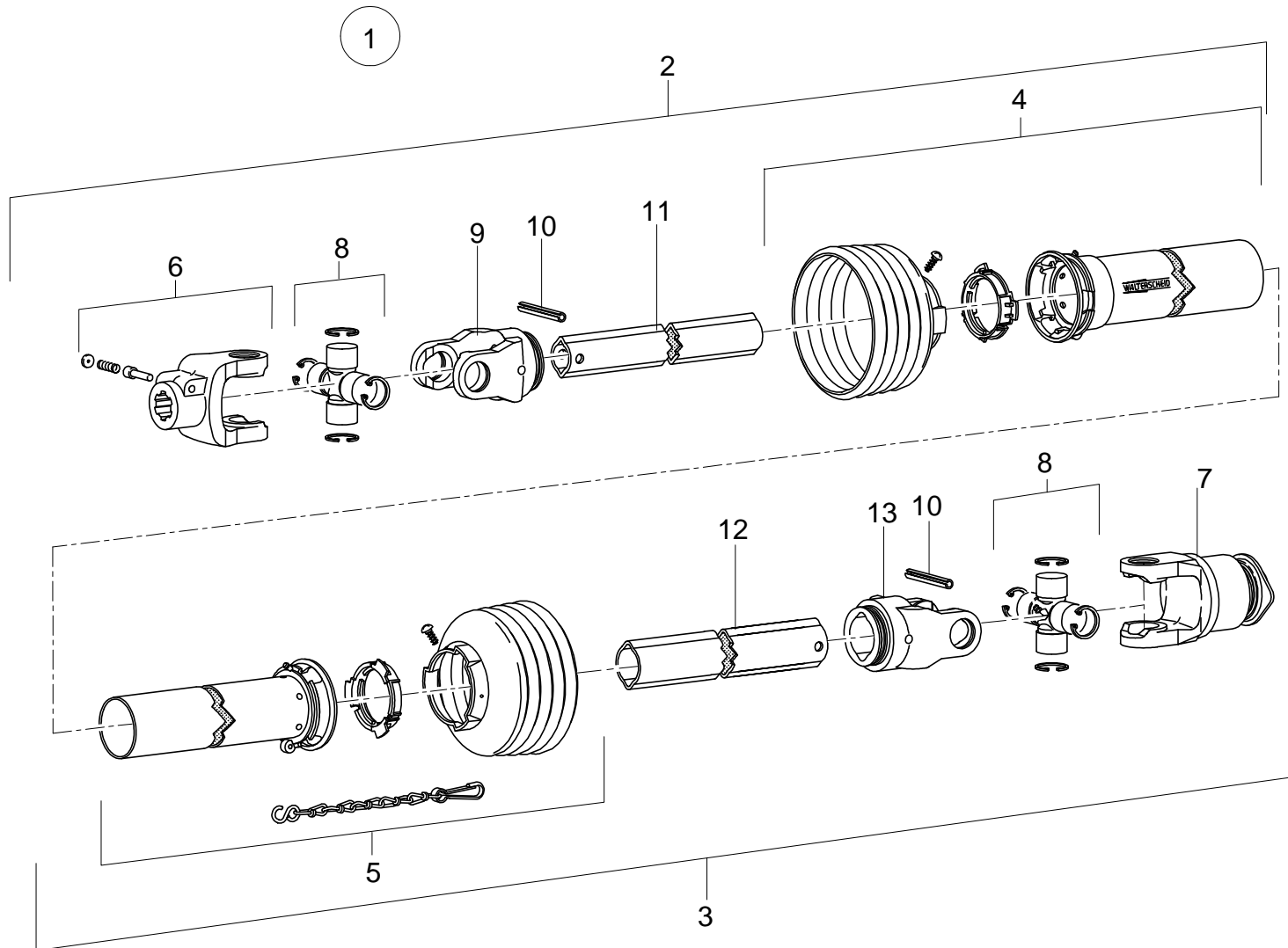
Pos. Item	Teile-Nr. Part No.	Anzahl Number	Fußn. Footn.	Bezeichnung	Description
1	933103036	1		HD Kolbenstange 30/220	HD piston rod 30/220
4	933101006	1		HD Führungsmutter 63/30	Hd guide nut 63/30
8	933102006	1		HD Kolben 63/30	HD piston 63/30
9	900020005	1		Mutter SKT M20x2 DIN 985 verz. selbsts.	Hexagon nut M20x2 protectet
10	933104039	1		HD Zylinderrohr 63/220	HD cylinder pipe 63/220
11	927216152	1		Lüfter 16x1,5	HD air bleed valve 16x1,5
12	933105006	1		HD Dichtsatz 30/63	HD seal set 30/63



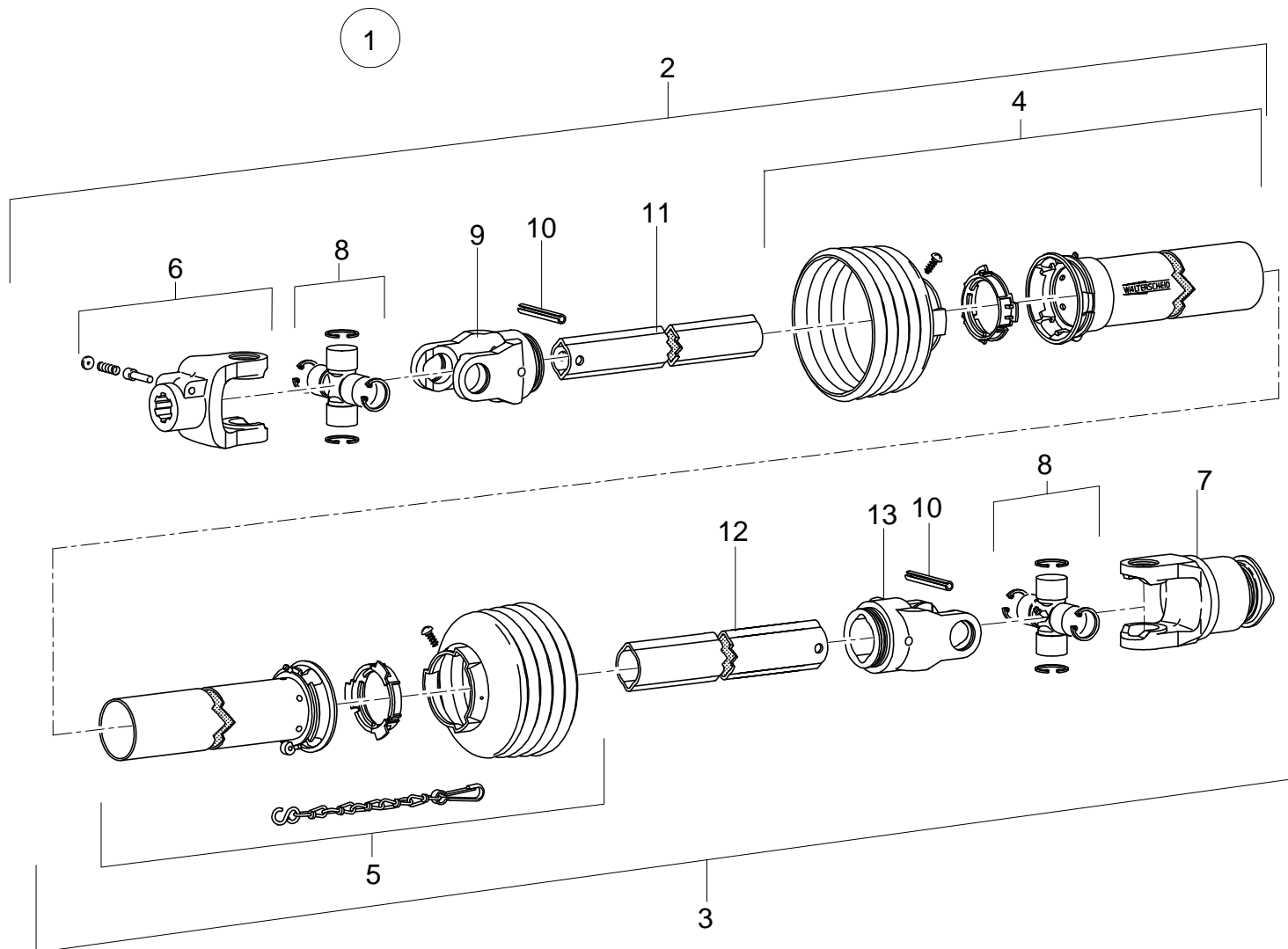
Pos. Item	Teile-Nr. Part No.	Anzahl Number	Fußn. Footn.	Bezeichnung	Description
1	923000013	1		Gelenkwelle USM 15/18 o. Versch. W 23...	
2	923001009	1		Gelenkwellenhälfte außen m. innere US...	
3	923001010	1		Gelenkwellenhälfte innen m. äußere Schi...	
4	923004001	1		Schutzhälfte außen kompl. (W2300-W25...	
5	923003001	1		Schutzhälfte innen kompl. (W2300-W2500)	
6	923005002	1		Aufsteckgabel W2300 1 3/8" 21.10	
7	923006002	1		Freilauf für Gele. W2300 Heck1 3/8 21. F...	
8	923007002	2		Kreuzgarnitur W2300 21.00.00	
9	923009003	1		Rillengabel für Innenrohr W2300 21.22 1b	
10	907300005	1		Spannstift 10x080 DIN 1482 ISO 8752 v...	
11	923008001	1		Profilrohr 1b innen W2300 W2400 W2500	
12	923008002	1		Profilrohr 2a außen W2300 W2400 W2500	
13	923009004	1		Rillengabel für Außenrohr W2300 21.22 2a	



Pos. Item	Teile-Nr. Part No.	Anzahl Number	Fußn. Footn.	Bezeichnung	Description
1	923000001	1		Gelenkwelle 2400 SD 25-1210-F5/1R 1 3...	
2	923001002	1		Gelenkwellenhälfte außen m. innere Schi...	
3	923001001	1		Gelenkwellenhälfte innen m. äußere Schi...	
4	923004001	1		Schutzhälfte außen kompl. (W2300-W25...	
5	923003001	1		Schutzhälfte innen kompl. (W2300-W2500)	
6	923005001	1		Aufsteckgabel W2400 1 3/8" 35.10	
7	923006001	1		Freilauf für Gele.W2400 Heck 1 3/8 35. ...	
8	923007001	2		Kreuzgarnitur W2400 35.00.00	
9	923009001	1		Rillengabel für Innenrohr W2400 35.13	
10	907300005	1		Spannstift 10x080 DIN 1482 ISO 8752 v...	
11	923008001	1		Profilrohr 1b innen W2300 W2400 W2500	
12	923008002	1		Profilrohr 2a außen W2300 W2400 W2500	
13	923009004	1		Rillengabel für Außenrohr W2300 21.22 2a	



Pos. Item	Teile-Nr. Part No.	Anzahl Number	Fußn. Footn.	Bezeichnung	Description
1	923000009	1		Gelenkwelle UM30 Heck W2500 1 3/4" 1...	
2	923001011	1		Gelenkwellenhälfte außen USM21-26 un...	
3	923001012	1		Gelenkwellenhälfte UM30 USM21-26 inn...	
4	923004001	1		Schutzhälfte außen kompl. (W2300-W25...	
5	923003001	1		Schutzhälfte innen kompl. (W2300-W2500)	
6	923005006	1		Aufsteckgabel W2500 1 3/4" 36.18	
7	923006005	1		Freilauf für Gele.W2500 Heck USM21-2...	
8	923007003	2		Kreuzgarnitur W2500 36.00.00	
9	923009005	1		Rillengabel für Innenrohr W2500 36.13 S4	
10	907300005	1		Spannstift 10x080 DIN 1482 ISO 8752 v...	
11	923008001	1		Profilrohr 1b innen W2300 W2400 W2500	
12	923008002	1		Profilrohr 2a außen W2300 W2400 W2500	
13	923009006	1		Rillengabel für Außenrohr W2500 36.14	



Pos. Item	Teile-Nr. Part No.	Anzahl Number	Fußn. Footn.	Bezeichnung	Description
1	923000009	1		Gelenkwelle UM30 Heck W2500 1 3/4" 1...	
2	923001011	1		Gelenkwellenhälfte außen USM21-26 un...	
3	923001012	1		Gelenkwellenhälfte UM30 USM21-26 inn...	
4	923004001	1		Schutzhälfte außen kompl. (W2300-W25...	
5	923003001	1		Schutzhälfte innen kompl. (W2300-W2500)	
6	923005006	1		Aufsteckgabel W2500 1 3/4" 36.18	
7	923006005	1		Freilauf für Gele.W2500 Heck USM21-2...	
8	923007003	2		Kreuzgarnitur W2500 36.00.00	
9	923009005	1		Rillengabel für Innenrohr W2500 36.13 S4	
10	907300005	1		Spannstift 10x080 DIN 1482 ISO 8752 v...	
11	923008001	1		Profilrohr 1b innen W2300 W2400 W2500	
12	923008002	1		Profilrohr 2a außen W2300 W2400 W2500	
13	923009006	1		Rillengabel für Außenrohr W2500 36.14	

