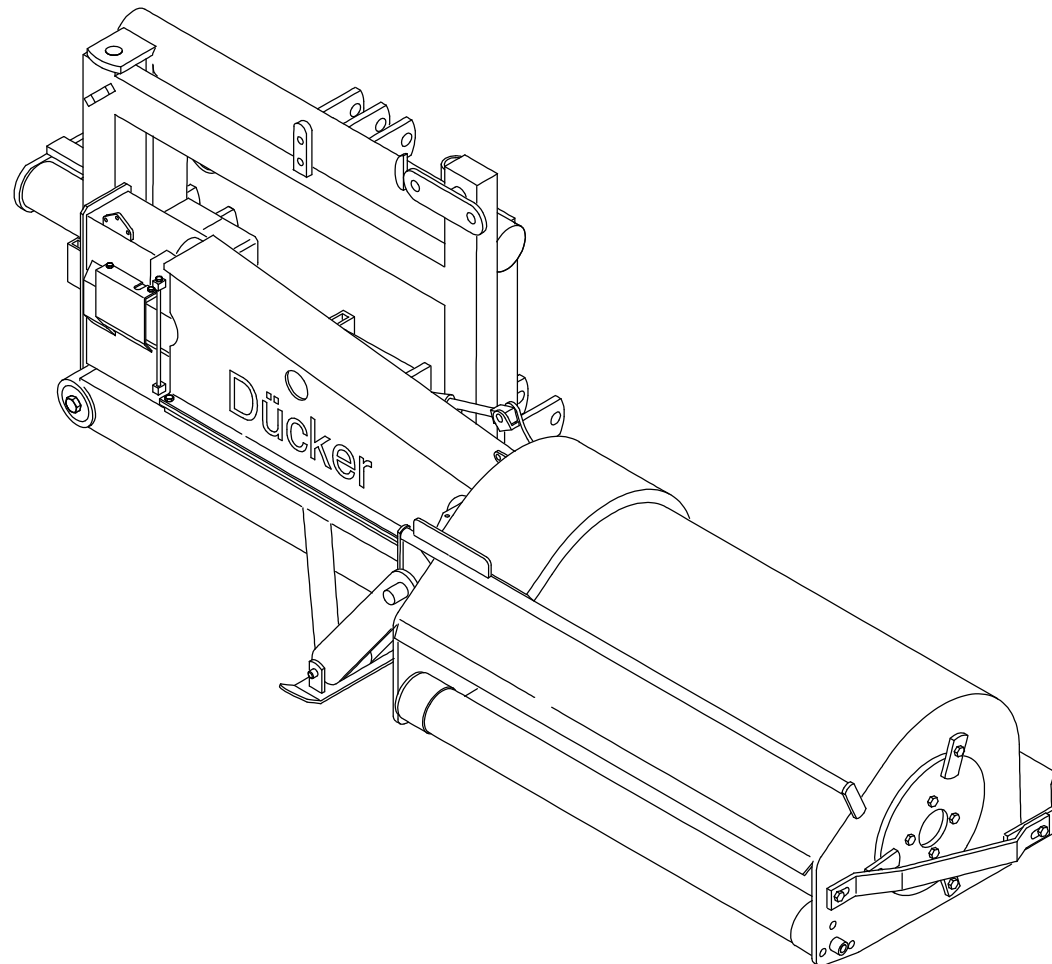


Ersatzteilliste
Uni-Seiten-Mäher
USM 26



Spare Parts List
USM 26



Vorwort

Bei der Bestellung von Ersatzteilen sind die Typenbezeichnung, die Maschinenummer und das Baujahr des entsprechenden Gerätes anzugeben.

HINWEIS

Die Verwendung von Ersatzteilen anderer Hersteller ist nur nach Absprache mit dem Hersteller zulässig Originalzusatzteile und vom Hersteller autorisiertes Zubehör dienen der Sicherheit. Die Verwendung anderer Teile kann die Haftung für die daraus entstehenden Folgen aufheben.

Herstelleradresse

Gerhard Dücker GmbH & Co. KG
Maschinenfabrik
Wendfeld 9
48703 Stadtlohn
Tel.: 02563/9392-0
Fax.: 02563/9392-90
<http://www.duecker.de>
info@duecker.de

Information

When ordering spare parts, always state the machine type, the machine number and the year of construction of the equipment for which they are intended.

NOTE

The use of spare parts of a different make is only allowed with the manufacturer's agreement. Original spare parts and accessories approved by the manufacturer contribute to safety. The use of other parts may entail loss of any liability for the consequences arising therefrom.

Manufacturer's Address

Gerhard Dücker GmbH & Co. KG
Maschinenfabrik
Wendfeld 9
D-48703 Stadtlohn
Phone: +49 (0)2563/9392-0
Fac.: +49 (0)2563/9392-90
<http://www.duecker.de>
info@duecker.de

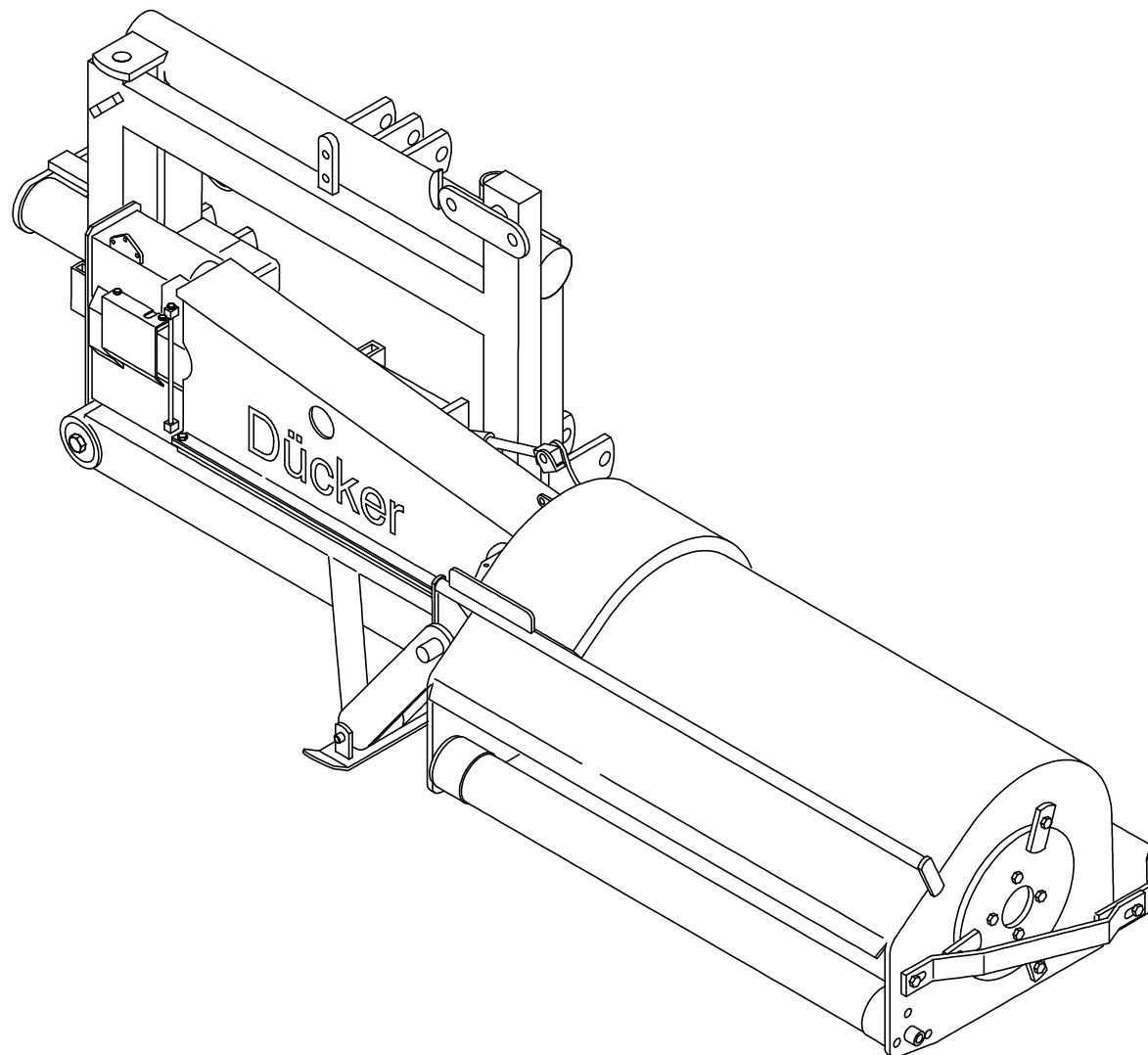
1	USM 26	Uni-Seiten-Mäher	11
1.1	1	Mähkörper	13
1.2	2	Mähkörper	15
1.3	3	Tastwalze	17
1.4	4	Schlegelwelle	19
1.5	5	Antrieb	21
1.6	6	Getriebe	23
1.7	7	Anschlußkörper	25
1.8	8	Anschlußrahmen	27
1.9	9	Dreipunktrahmen	29
1.10	10	HD Zylinder 60x25x300 Gesamtheben	31
1.11	11	HD Zylinder 60x25x550 Mähkopf schwen...	33
1.12	12	HD Zylinder 60x25x150 Ausweichen	35
1.13	13	Hydraulik	37
1.14	14	Gelenkwelle W2500	41
1.15	15	Sicherheitsbeleuchtung	43

005200095	42	006200045	14, 18	901016052	16	910100080	32	923009006	40
005200096	42	006306005	14, 16	905008001	12, 24	912000002	28	924342080	22
006100003	12	006317001	18	905010001	14, 36	912220003	26	924363071	16
006100005	12	006317002	18	905010011	22	912301001	24	924430208	22
006100006	12	006400005	16	905012001	14, 16, 24	913020001	36	924432208	22
006100007	16	009100009	18	905016001	14, 16, 20	914100008	22	925105000	16
006100008	24	900006002	38		24	914100009	22	925107309	14
006100009	24	900008002	12, 24	905108025	16, 22	914100012	24	925109209	20
006100011	20	900008006	42	905204015	20, 22	920101003	20	925202309	14
006100012	20	900010002	26, 36	905204525	20	920200026	22	925204209	20
006100013	24	900010006	42	906200001	14, 20	920200027	18	927118151	22
006100017	28	900012002	14	906200007	12	921000001	20	927118152	22
006100018	28	900012006	18	906200008	36	921000002	20	927216152	34, 36
006100020	12, 36	900016002	14, 20	906200012	22	921000013	20	927218151	22
006100024	14	900020005	34	906200029	12, 24	921000032	20	927300080	22
006100032	12	900022005	30, 32	906200042	14, 36, 42	921800004	20	927400004	22
006100033	20	901008001	12	906200044	14	922150000	20	927500001	22
006100044	20	901008005	12, 24	906200046	28	922150002	22	927500016	16
006200004	12	901008044	42	906200069	22	922152001	22	930008001	36
006200006	14	901010002	42	906200070	22	922153001	22	930008002	36
006200008	14	901010005	26, 36, 42	906200090	22	922155006	22	930008006	38
006200009	14	901010006	14	906200091	22	922155007	22	930008008	36
006200013	16	901010025	22	907110085	24, 28	922156001	22	931007001	36
006200014	16	901012003	24	907142040	24, 28	923000009	40	931007025	38
006200018	14, 18	901012004	14	907205050	36	923001011	40	931012001	38
006200020	36	901012005	14	907300001	12, 26, 28	923001012	40	931012006	36
006200022	24	901012020	16, 18		36	923003001	40	931014003	38
006200023	24, 28	901012048	20	907300005	40	923004001	40	931015005	38
006200024	42	901012062	14	907300012	12	923005006	40	931016008	38
006200026	24	901014015	18	908120050	22	923006005	40	931020004	38
006200027	24	901016001	28	908121040	22	923007003	40	932010001	36
006200030	26	901016003	20, 24	908121045	22	923008001	40	932010002	36
006200031	26	901016042	20	908140060	20	923008002	40	932100002	36
006200036	28	901016051	14	908140070	20	923009005	40	933004000	36

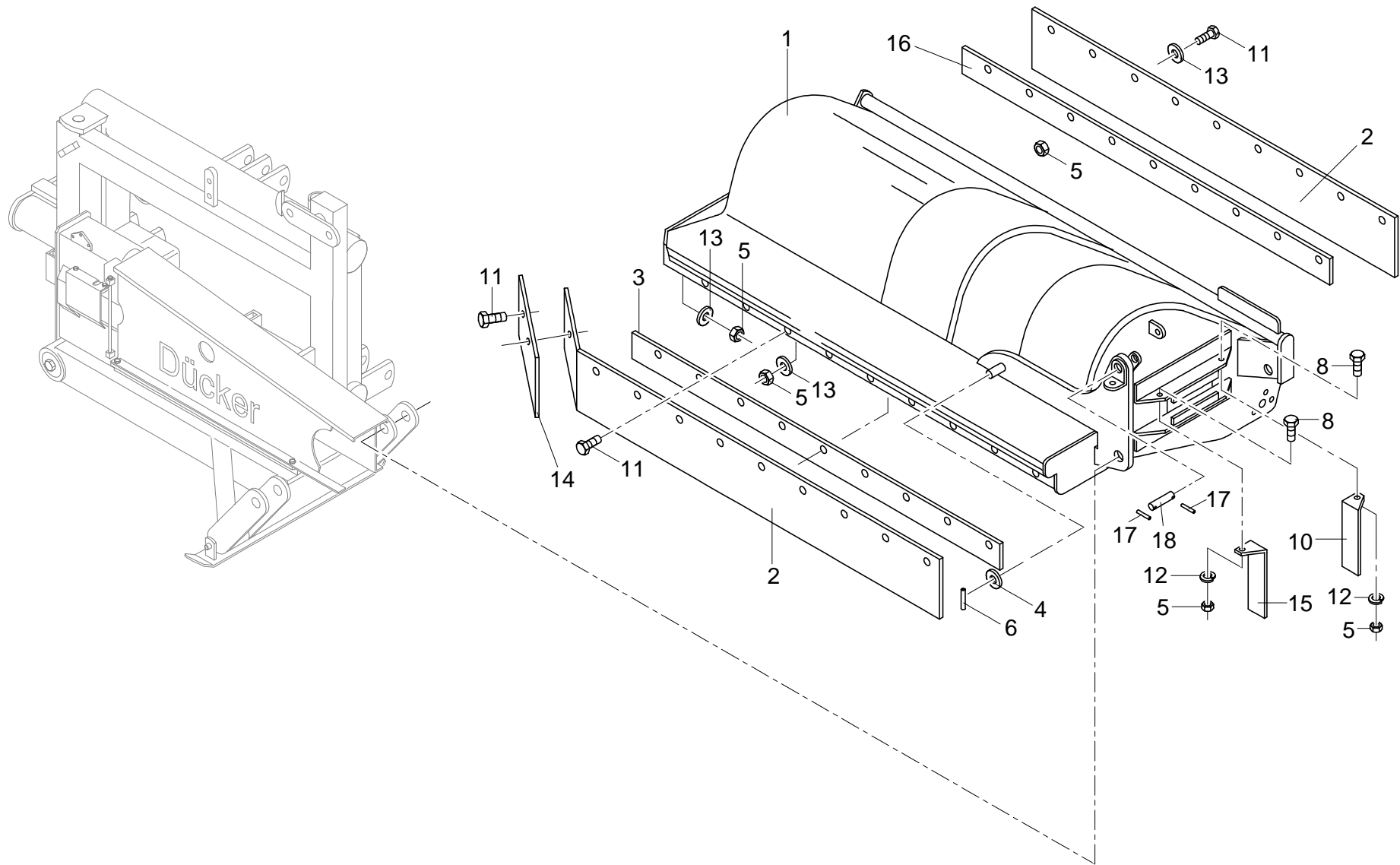
933006000	36
933007000	36
933101003	30, 32
933101004	34
933102003	30, 32
933102004	34
933103004	30
933103005	32
933103007	34
933104003	30
933104005	32
933104006	34
933105002	30, 32
933105003	34
933106001	30, 32
936000001	36
936000003	36
936000009	36
936000023	36
936000024	36
936000025	36
937000001	38
938010001	36
945000444	18
945000555	18
956006002	12
956006005	12
956006006	24
956400002	24
957000001	16

Ersatzteilliste
Spare Parts List

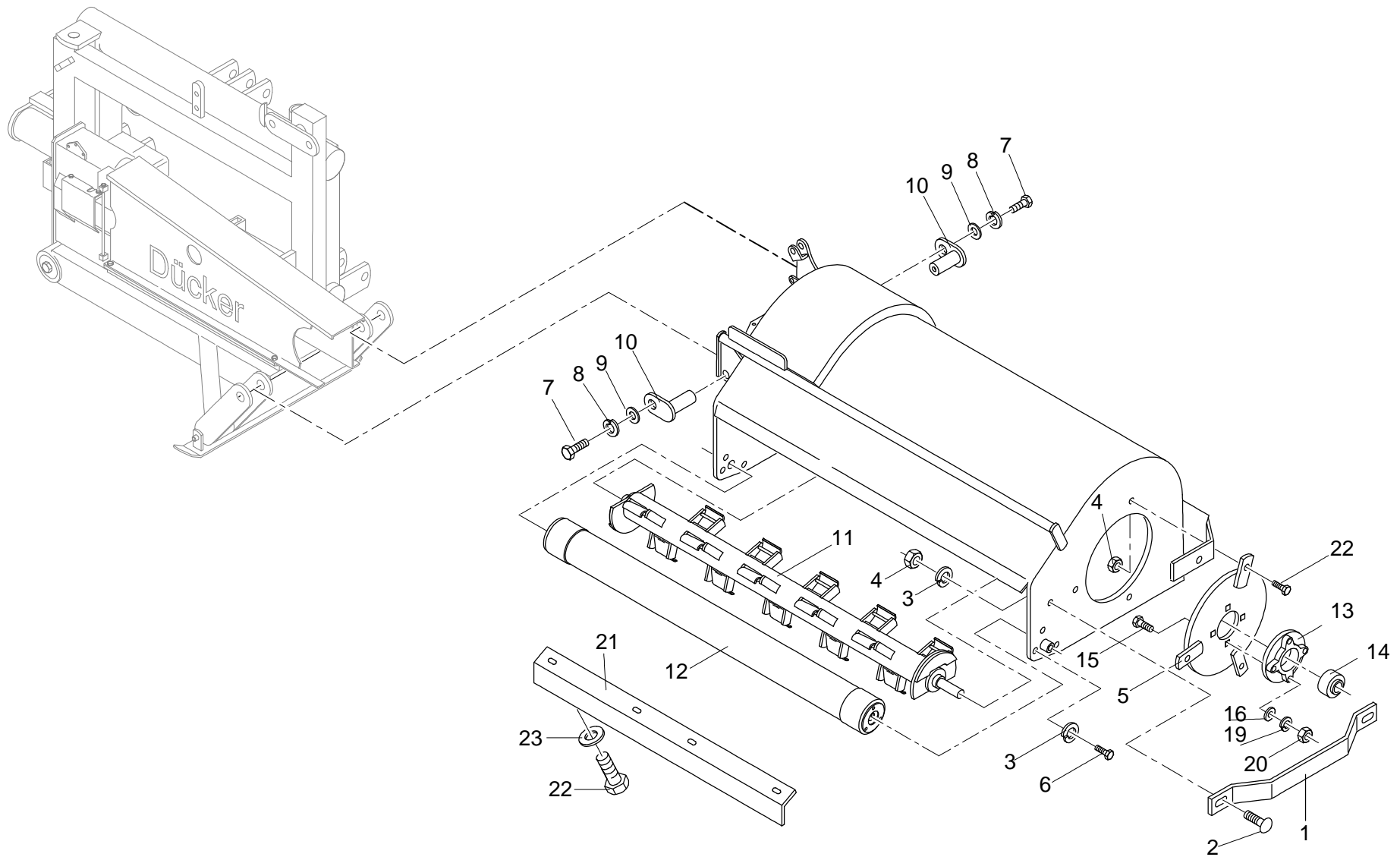
Pos. Item	Teile-Nr. Part No.	Anzahl Number	Fußn. Footn.	Bezeichnung	Description
1		1		Mähkörper	
2		1		Mähkörper	
3		1		Tastwalze	
4		1		Schlegelwelle	
5		1		Antrieb	
6		1		Getriebe	
7		1		Anschlußkörper	
8		1		Anschlußrahmen	
9		1		Dreipunktrahmen	
10		1		HD Zylinder 60x25x300 Gesamtheben	
11		1		HD Zylinder 60x25x550 Mähkopf schwen...	
12		1		HD Zylinder 60x25x150 Ausweichen	
13		1		Hydraulik	
14		1		Gelenkwelle W2500	
15		1		Sicherheitsbeleuchtung	



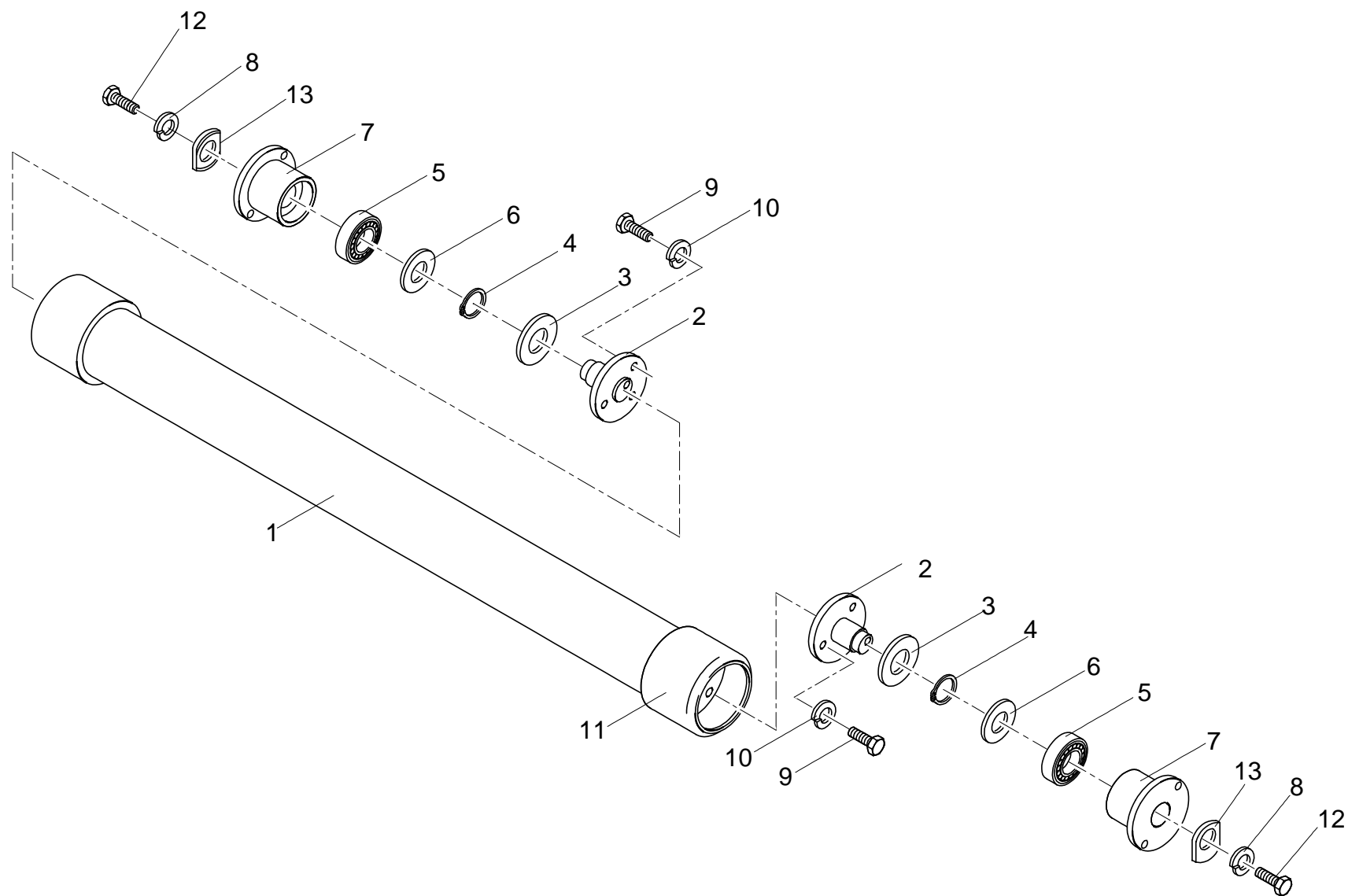
Pos. Item	Teile-Nr. Part No.	Anzahl Number	Fußn. Footn.	Bezeichnung	Description
1	006200004	1		Mähkörper USM 26	
2	956006005	1		Steinschlagschutz USM 26 2620 x 250	
3	006100003	1		Befestigungsleiste USM 26	
4	906200007	1		Scheibe 31x056x4 DIN 125 verz.	Washer, 31x056x4 DIN 125 galv.
5	900008002	4		Mutter SKT M08 DIN 934 verz.	Hexagon nut M08 DIN934 galv.
6	907300012	1		Spannstift 10x055 DIN 1482 ISO 8752 v...	Locking pin 10x055 DIN1482 ISO 8752 g...
8	901008005	2		Schraube SKT M08x020 DIN 933 verz.	Hexagon bolt M08x020 DIN933 galv.
10	006100006	1		Kettenschutz rechts USM 15-26	
11	901008001	12		Schraube SKT M08x025 DIN 933 verz.	Hexagon head galvanized (8x25)
12	905008001	2		Federring A08 DIN 127 verz.	Spring lock washer A08 DIN 127 galv.
13	906200029	12		Scheibe 08,4x016x1,6 DIN 125 verz.	Washer 8,4x16x1,6 DIN 125 galv.
14	956006002	1		Steinschlagschutz seitlich USM 210 x 25...	
15	006100005	1		Kettenschutz links USM 15-26	
16	006100032	1		Befestigungsleiste Heck USM 26	
17	907300001	2		Spannstift 08x055 DIN 1482 ISO 8752 v...	Locking pin 08x055 DIN1482 ISO 8752 g...
18	006100020	1		Bolzen Ø24x085	



Pos. Item	Teile-Nr. Part No.	Anzahl Number	Fußn. Footn.	Bezeichnung	Description
1	006200006	1		Schutzbügel USM 21-26	
2	901012062	2		Schraube Flachrund M12x030 DIN 603 v...	
3	905012001	10		Federring A12 DIN 127 verz.	Lock washer A12 DIN 127 galv.
4	900012002	9		Mutter SKT M12 DIN 934 verz.	Hexagon head M12 DIN 934 galv.
5	006200008	1		Lagerdeckel UMK 21, USM 21-26	
6	901012005	7		Schraube SKT M12x025 DIN 933 verz.	Hexagon head M12x025 DIN933 galv.
7	901010006	2		Schraube SKT M10x020 DIN 933 verz.	Hexagon head, M10x20 DIN933 galv.
8	905010001	2		Federring A10 DIN 127 verz.	Lock washer A10 DIN 127 galv.
9	906200042	2		Scheibe 10,5x021x2 DIN 125 verz.	Washer 10,5x021x2 DIN 125 galv.
10	006200009	2		Bolzen Ø35x083	
11	006200018	1		Schlegelwelle USM 26	
11	006200045	1		Schlegelwelle USM 26 verstärkt	
12	006306005	1		Tastrolle kpl. USM 26	
13	925107309	1		Lagergehäuse FS 309	
14	925202309	1		Lager UC 309	
15	901016051	4		Schraube Flachrund M16x045 DIN 603 s...	
16	906200001	4		Scheibe 17x030x03 DIN 125 verz.	Washer 17x30x3 galvanized
19	905016001	4		Federring A16 DIN 127 verz.	Lock washer A16 DIN 127 galv.
20	900016002	1		Mutter SKT M16 DIN 934 verz.	Hexagon nut galv. M16 DIN 934
21	006100024	2		Schlagschiene USM 26	
22	901012004	6		Schraube SKT M12x040 DIN 933 verz.	Hexagon head M12 x 40
23	906200044	1		Scheibe 13x024x2,5 DIN 125 verz.	Washer 13x024x2,5 DIN 125 galv.




Pos. Item	Teile-Nr. Part No.	Anzahl Number	Fußn. Footn.	Bezeichnung	Description
1	006306005	1		Tastrolle kpl. USM 26	
1	006200013	1		Tastwalzenrohr USM 26	
2	006200014	2		Lagerbolzen Tastrolle Ø159	
3	957000001	2		Kunststoffdichtung 42x80x13 Tastrolle	
4	905108025	2		Sicherungsring I080x2,5 DIN 472	Locking ring Ø080x2,5 DIN472
5	924363071	2		Lager 6307 RS	
6	927500016	2		Nilosring 6307 ZJV Dichtscheibe	
7	925105000	2		Lagerflansch GG	
8	905016001	2		Federring A16 DIN 127 verz.	Lock washer A16 DIN 127 galv.
9	901012020	6		Schraube SKT M12x025 DIN 933	
10	905012001	6		Federring A12 DIN 127 verz.	Lock washer A12 DIN 127 galv.
11	006400005	2		Anschweißkopf für Tastrolle	
12	901016052	2		Schraube SKT M16x035 spezial	
13	006100007	2		Lagersicherungsblech	

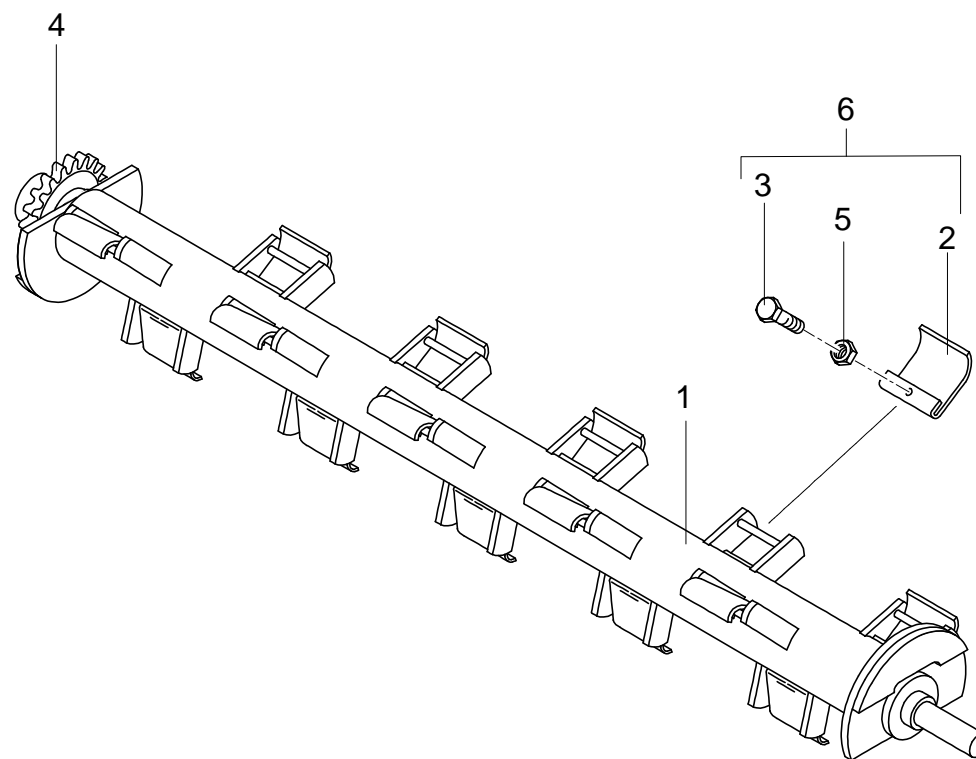


Pos. Item	Teile-Nr. Part No.	Anzahl Number	Fußn. Footn.	Bezeichnung	Description
1	006200018	1		Schlegelwelle USM 26	
1	006200045	1		Schlegelwelle USM 26 verstärkt	
2	945000444	1		Schlegel 444	Flails
2	945000555	1		Schlegel 555 120 x 12	
3	901012020	1		Schraube SKT M12x025 DIN 933	
3	901014015	2		Schraube SKT M14x1,5x25 DIN 961	Locking- Screws M 14x1,5x25
4	920200027	1		Kettenrad 21Zähne 1" USM 26 oder US...	
5	900012006	1		Mutter SKT M12 DIN 985 verz.selbsts.	Hexagon nut M12 DIN 985 galv. prot.
5	009100009	1		Befestigungsbrücke MKT, SMT, UMT un...	Locking - Plate
+6	006317001	1		Schlegel 444 mit Befestigungsschraub...	
2	945000444	1		Schlegel 444	Flails
3	901012020	1		Schraube SKT M12x025 DIN 933	
5	900012006	1		Mutter SKT M12 DIN 985 verz.selbsts.	Hexagon nut M12 DIN 985 galv. prot.
+6	006317002	1		Schlegel 555 mit 2 Befestigungsschra...	
2	945000555	1		Schlegel 555 120 x 12	
3	901014015	2		Schraube SKT M14x1,5x25 DIN 961	Locking- Screws M 14x1,5x25
5	009100009	1		Befestigungsbrücke MKT, SMT, UMT un...	Locking - Plate

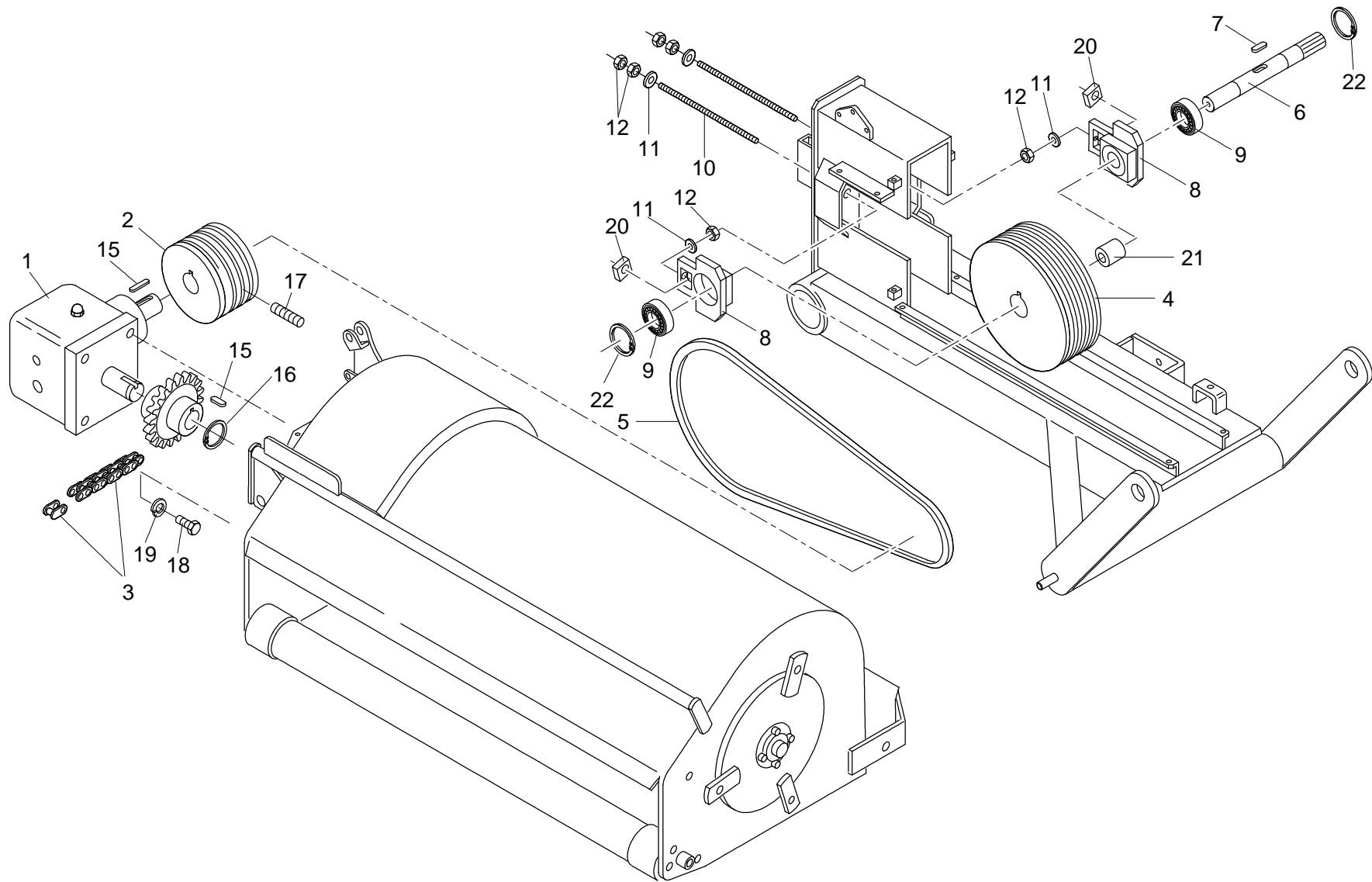
+ Teil ist nur als Ersatzteilset lieferbar.

+ Part is only available as a set with other parts.

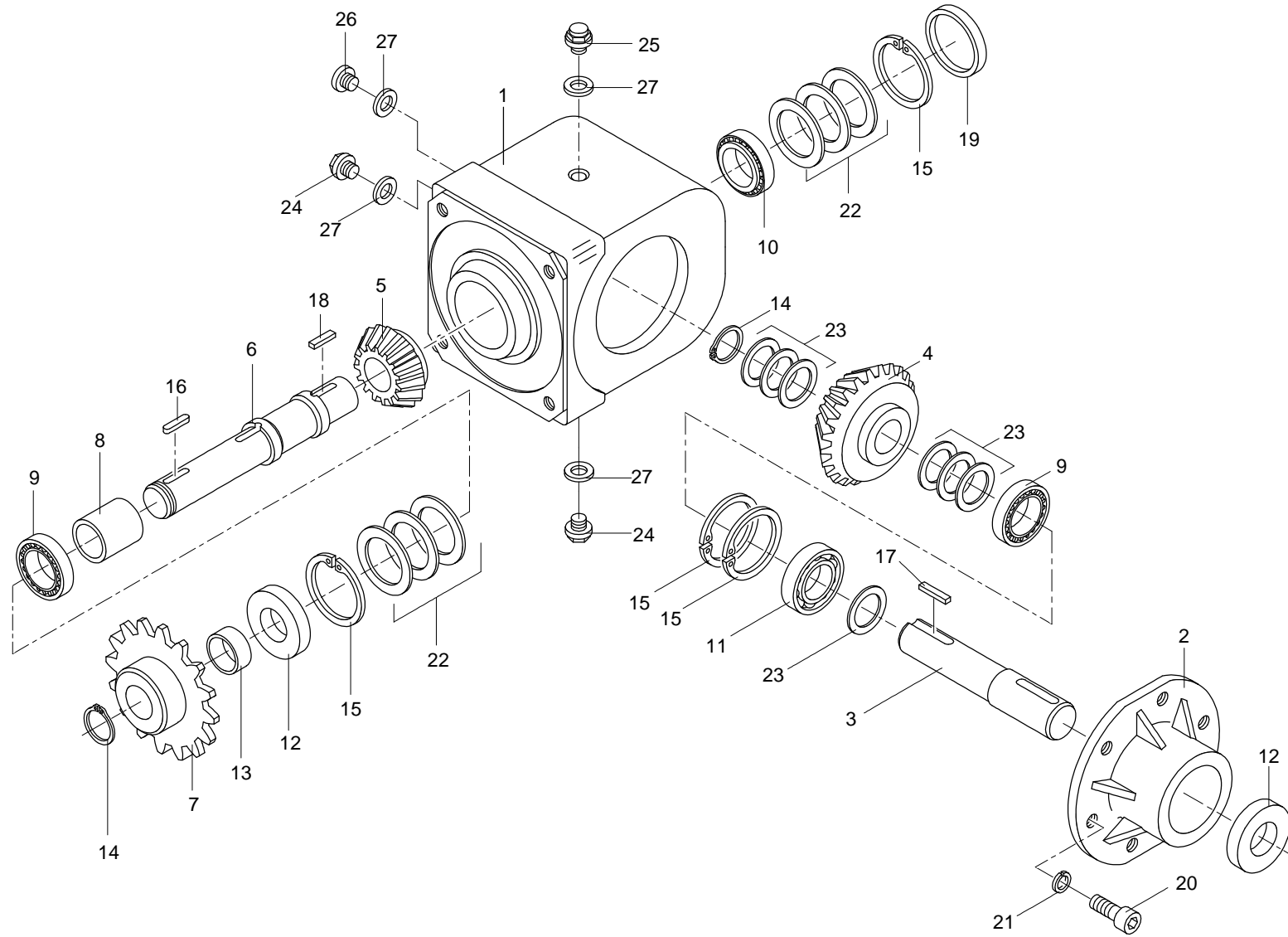
	Maschinentyp / Machine type Uni-Seiten-Mäher	Baugruppe / Subassembly Uni-Seiten-Mäher/Schlegelwelle /	Abb.-Nr. / Picture no. 1677-04	Seite / Page 18 / 43
---	--	---	--	--------------------------------



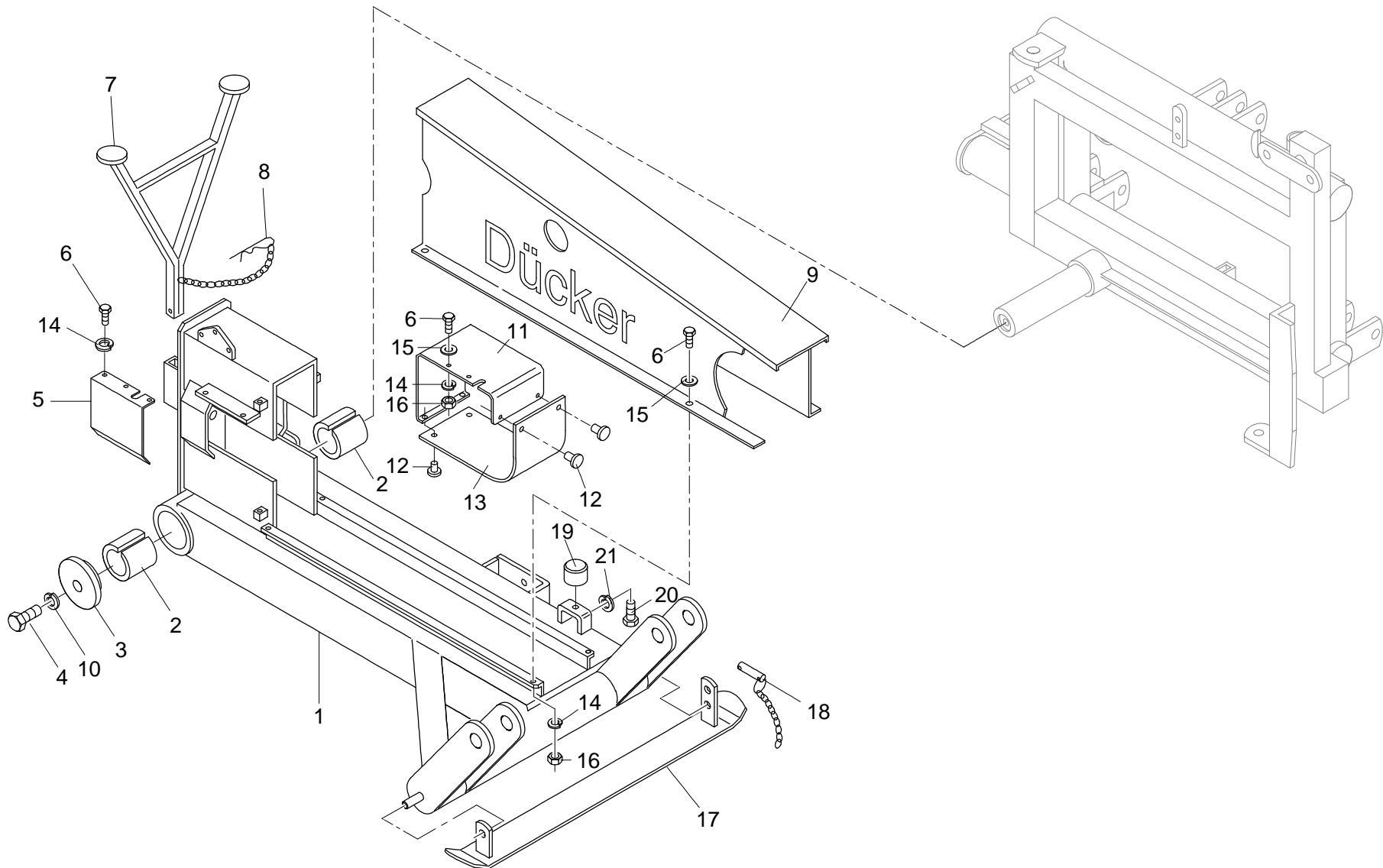
Pos. Item	Teile-Nr. Part No.	Anzahl Number	Fußn. Footn.	Bezeichnung	Description
1	922150000	1		Getriebe kpl. USM 15-21	Gearbox complete with Chain-Coupling
2	921000013	1		Keilriemenscheibe 180x5 SPB Ø45USM ...	
2	921000032	1		Artikelstamm fehlt!!!	
3	920101003	1		Kette mit Verschlußglied 1" 21Z USM26 ...	Chain for Coupling, incl. Locking-Part
4	921000001	1		Keilriemenscheibe 280x5 SPB für TB 3535	V-belt gulley UM19-23 Ø 280 x 5 x SPB
4	921000002	1		Keilriemenscheibe 224x5 SPB für TB 3020	V-belt gulley UM19 Ø 224 x 5 x SPB
5	921800004	5		Keilriemen SPBx2650 540-1000 U/min	
6	006100012	1		Vorgelegewelle Ø45 1 3/4" 340	Primary speed reduction stage-shaft Ø45...
6	006100044	1		Vorgelegewelle Ø45 1 3/4" 400 Durchtr.	
7	908140070	1		Paßfeder 14x09x070 DIN 6885	Parallel key 14x09x070 DIN6885
8	925109209	2		Lagergehäuse T 209	Bearing housing T209
9	925204209	2		Lager UC 209	Bearing UC 209
10	901016042	2		Spannschraube M16x200	Clamp bolt M16x200
11	906200001	6		Scheibe 17x030x03 DIN 125 verz.	Washer 17x30x3 galvanized
12	900016002	6		Mutter SKT M16 DIN 934 verz.	Hexagon nut galv. M16 DIN 934
15	908140060	2		Paßfeder 14x09x060 DIN 6885	
16	905204015	1		Sicherungsring A40x1,5 DIN 471	
17	901012048	1		Gewindestift M12x20 DIN 916	
18	901016003	4		Schraube SKT M16x045 DIN 933 verz.	Hexagon head galvanized
19	905016001	4		Federring A16 DIN 127 verz.	Lock washer A16 DIN 127 galv.
20	006100033	2		Mutter Vierkant M16 verz.	Hexagon nut M16 galv.
21	006100011	2		Buchse 46x57x25 Stahl f. Vorgelege ver...	Bolt 46x57x25 (steel galv. 1000Rpm)
22	905204525	2		Sicherungsring A45x2,5 SD	Retaining ring A45x2,5 SD



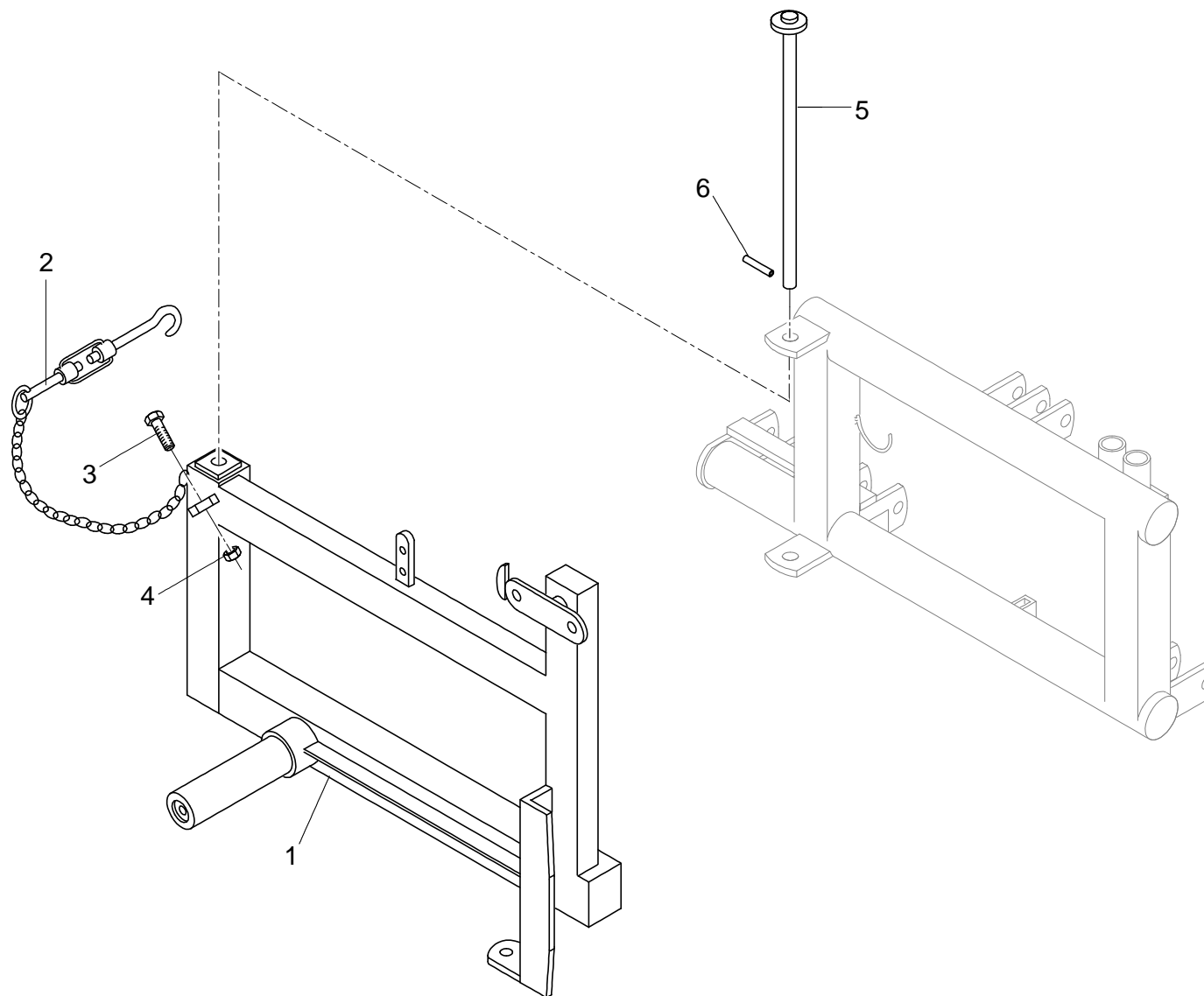
Pos. Item	Teile-Nr. Part No.	Anzahl Number	Fußn. Footn.	Bezeichnung	Description
1	922150002	1		Gehäuse USM 15-26 8355-1A	Housing compl. with bearings and Seals
2	922156001	1		Gehäusedeckel	
3	922153001	1		Antriebswelle Ø45 USM 15-26	
4	922155006	1		Kegelrad Z=27 UM19-23 USM10-26 SM...	Bevel gear
5	922155007	1		Kegelrad Z=18 UM19-23 USM15-26	
6	922152001	1		Abtriebswelle Ø40 USM15-26	Driven Shaft
7	920200026	1		Kettenradkupplung 21Zähne 1" USM 26 ...	
8	914100009	1		Buchse 40,3x48,3x56	
9	924432208	2		Lager 32208 Kegelrollenlager DIN 720	
10	924430208	1		Lager 30208 Kegelrollenlager DIN 720	
11	924342080	1		Lager 4208 DIN 625	
12	927400004	2		Wellendichtring 45x080x10	
13	914100008	1		Schrumpfring 40x45x20	
14	905204015	2		Sicherungsring A40x1,5 DIN 471	
15	905108025	4		Sicherungsring I080x2,5 DIN 472	Locking ring Ø080x2,5 DIN472
16	908120050	1		Paßfeder 12x08x050 DIN 6885	
17	908121045	1		Paßfeder 12x08x045 DIN 6885 B-Form	
18	908121040	1		Paßfeder 12x08x040 DIN 6885 B-Form	
19	927300080	1		Dichtdeckel Ø80x10	
20	901010025	6		Schraube ZYL M10x030 DIN 912	Hexagon socket head cap screw, M10x30
21	905010011	6		Federring A10 DIN 7980 verz.	Lock washer A10 DIN 7980 galv.
22	906200091	2		Paßscheibe 063x080x0,5 DIN 988	
22	906200090	2		Paßscheibe 063x080x0,3 DIN 988	
23	906200012	1		Paßscheibe 040x050x1,0 DIN 988	Shim 40x50x1,0
23	906200070	2		Paßscheibe 040x050x0,5 DIN 988	Shim 040x050x0,5 DIN 988
23	906200069	4		Paßscheibe 040x050x0,2 DIN 988	Shim 040x050x0,2 DIN 988
24	927118151	2		Verschlußschraube M18x1,5 außen SKT ...	Plug screw M18x1,5
25	927218151	1		Lüfter M18x1,5	Ventilation M18x1,5
26	927118152	1		Verschlußschraube M18x1,5 innen SKT ...	Plug screw, M18x1,5
27	927500001	4		Dichtring 18x22x2 DIN 7603	Copper ring 18x22x2



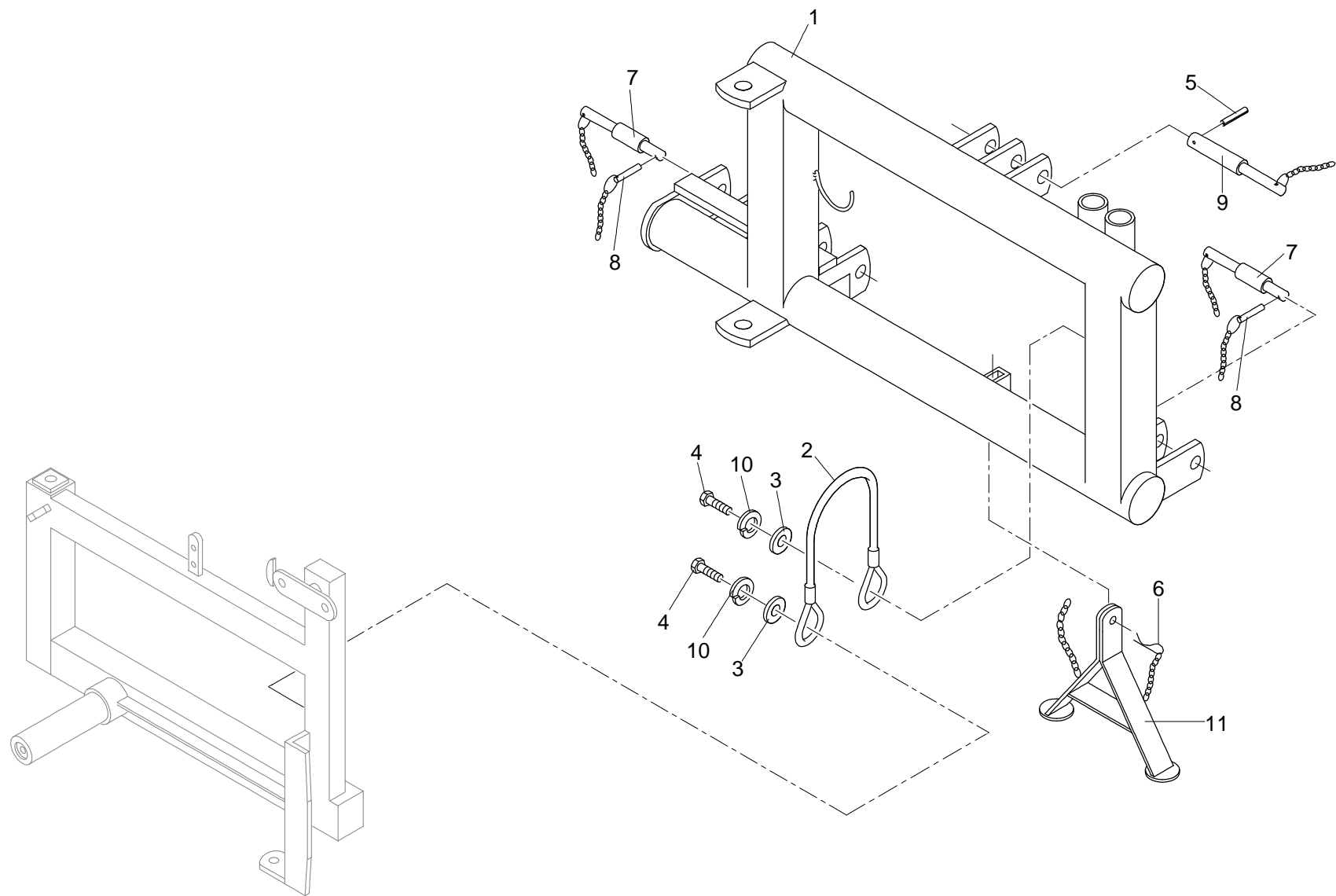
Pos. Item	Teile-Nr. Part No.	Anzahl Number	Fußn. Footn.	Bezeichnung	Description
1	006200027	1		Anschlußkörper USM 21-26	
2	914100012	2		Buchse 91x101x50 (Lagerbuchse)	
3	006100013	1		Scheibe 17x110x10 verz.	
4	901016003	1		Schraube SKT M16x045 DIN 933 verz.	Hexagon head galvanized
5	006100008	1		Vorgelegeschutz USM 10-26, SMT links	Primary speed reduction stage protection
6	901008005	8		Schraube SKT M08x020 DIN 933 verz.	Hexagon bolt M08x020 DIN933 galv.
7	006200023	1		Stützfuß mit Kette USM 15-26	
8	907142040	1		Federstecker Ø4mm	
9	006200026	1		Schutzkiste für Keilriemen USM 21-26	
10	905016001	1		Federring A16 DIN 127 verz.	Lock washer A16 DIN 127 galv.
11	006100009	1		Gelenkwellenschutz USM10-26, SMT links	
12	912301001	4		Niete 5x10 14mm Kopf	
13	956006006	1		Gummischutz für Gelenkwellenschutz 16...	
14	905008001	8		Federring A08 DIN 127 verz.	Spring lock washer A08 DIN 127 galv.
15	906200029	6		Scheibe 08,4x016x1,6 DIN 125 verz.	Washer 8,4x16x1,6 DIN 125 galv.
16	900008002	6		Mutter SKT M08 DIN 934 verz.	Hexagon nut M08 DIN934 galv.
17	006200022	1		Kufe USM 21-26 für Anschlußkörper	
18	907110085	1		Klappsplint 09mm mit Kette 220 u. Splint ...	Spring cotter pin with chain
19	956400002	1		Gummipuffer 70x50 mit Stahlplatte	
20	901012003	1		Schraube SKT M12x020 DIN 933 verz.	
21	905012001	1		Federring A12 DIN 127 verz.	Lock washer A12 DIN 127 galv.



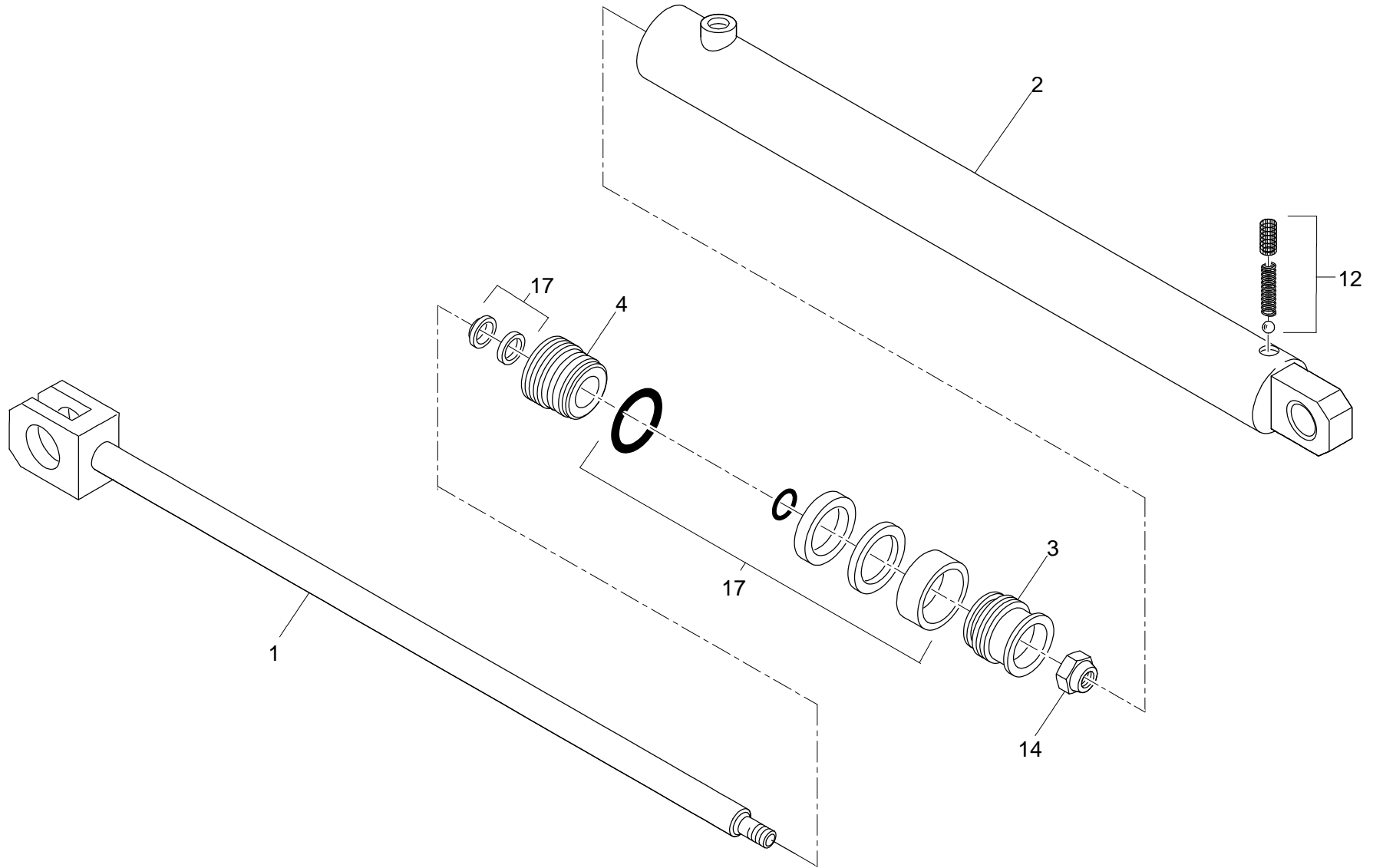
Pos. Item	Teile-Nr. Part No.	Anzahl Number	Fußn. Footn.	Bezeichnung	Description
1	006200031	1		Anschlußrahmen USM 26	
2	912220003	1		Spannschloß M20	
3	901010005	1		Schraube SKT M10x030 DIN 933 verz.	Hexagon head, M10x030 DIN933 galv.
4	900010002	1		Mutter SKT M10 DIN 934 verz.	Nut M10 DIN 934 galv.
5	006200030	1		Bolzen Ø30x620 Scharnierbolzen USM 1...	
6	907300001	1		Spannstift 08x055 DIN 1482 ISO 8752 v...	Locking pin 08x055 DIN1482 ISO 8752 g...




Pos. Item	Teile-Nr. Part No.	Anzahl Number	Fußn. Footn.	Bezeichnung	Description
1	006200036	1		Dreipunktrahmen USM 26	
2	912000002	1		Sicherungsseil 550 mm	
3	906200046	2		Scheibe 17x050x03 DIN 9021 verz.	
4	901016001	2		Schraube SKT M16x025 DIN 933 12.9	Hexagon head M16x025 DIN933 galv.
5	907300001	1		Spannstift 08x055 DIN 1482 ISO 8752 v...	Locking pin 08x055 DIN1482 ISO 8752 g...
6	907142040	1		Federstecker Ø4mm	
7	006100017	2		Bolzen Ø28x106 Ø36x121 Unterlenkerko...	Top linkage bolt
8	907110085	2		Klappsplint 09mm mit Kette 220 u. Splint ...	Spring cotter pin with chain
9	006100018	1		Bolzen Ø25x115 Ø31,7x100 Oberlenkerk...	
10	905016001	2		Federring A16 DIN 127 verz.	Lock washer A16 DIN 127 galv.
11	006200023	1		Stützfuß mit Kette USM 15-26	

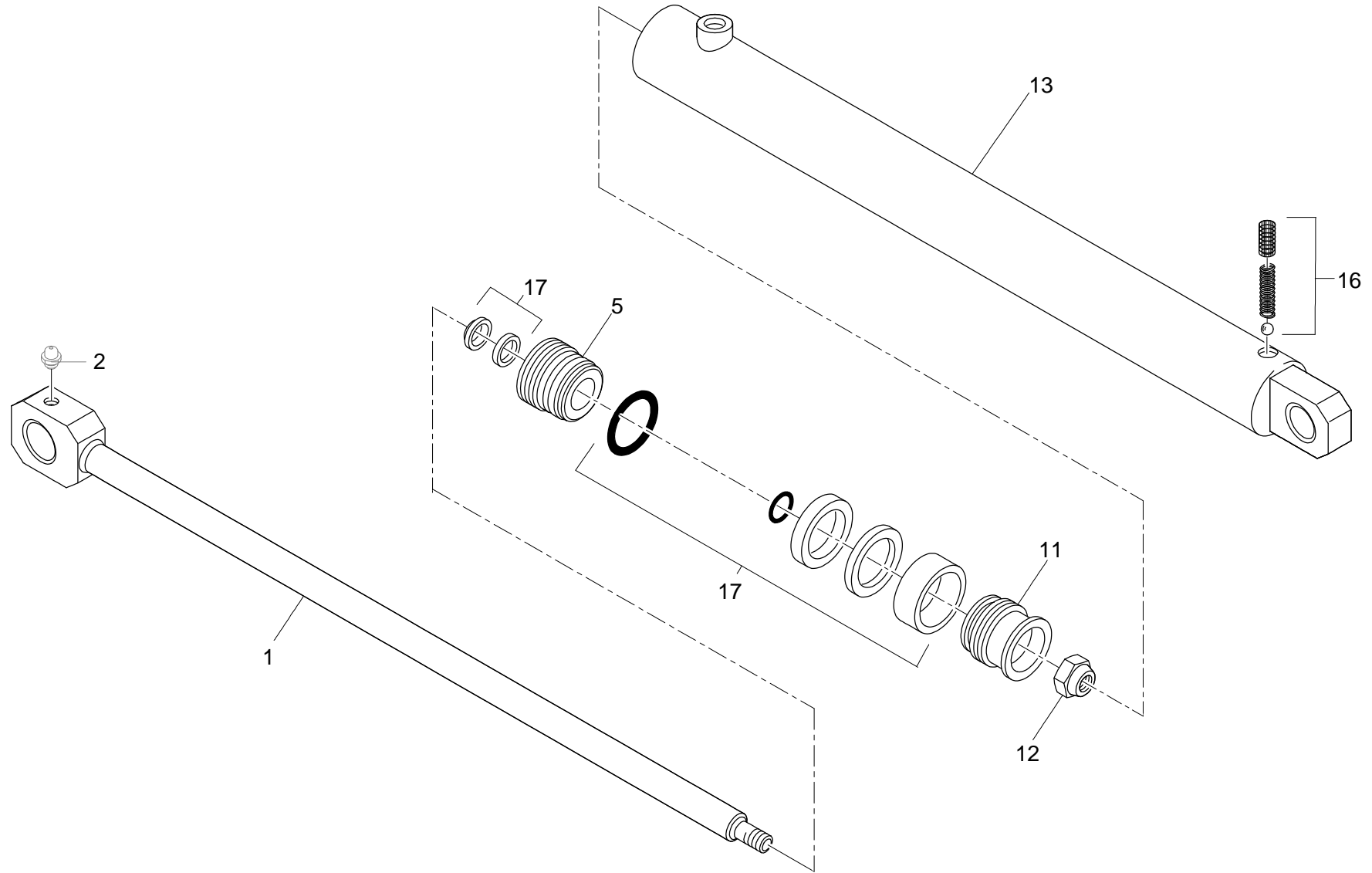


Pos. Item	Teile-Nr. Part No.	Anzahl Number	Fußn. Footn.	Bezeichnung	Description
1	933103004	1		HD Kolbenstange 25/300 USM26 Gesam...	
2	933104003	1		HD Zylinderrohr 60/300 USM 26 Gesamt...	
3	933102003	1		HD Kolben 60/25 USM 26	
4	933101003	1		HD Führungsmutter Ø25 USM 26	
12	933106001	1		Lüfter Ø6x9	
14	900022005	1		Mutter SKT M22x2 DIN 985-8 selbsts.	
17	933105002	1		HD Dichtungssatz kpl. für Zyl. USM 26 M...	

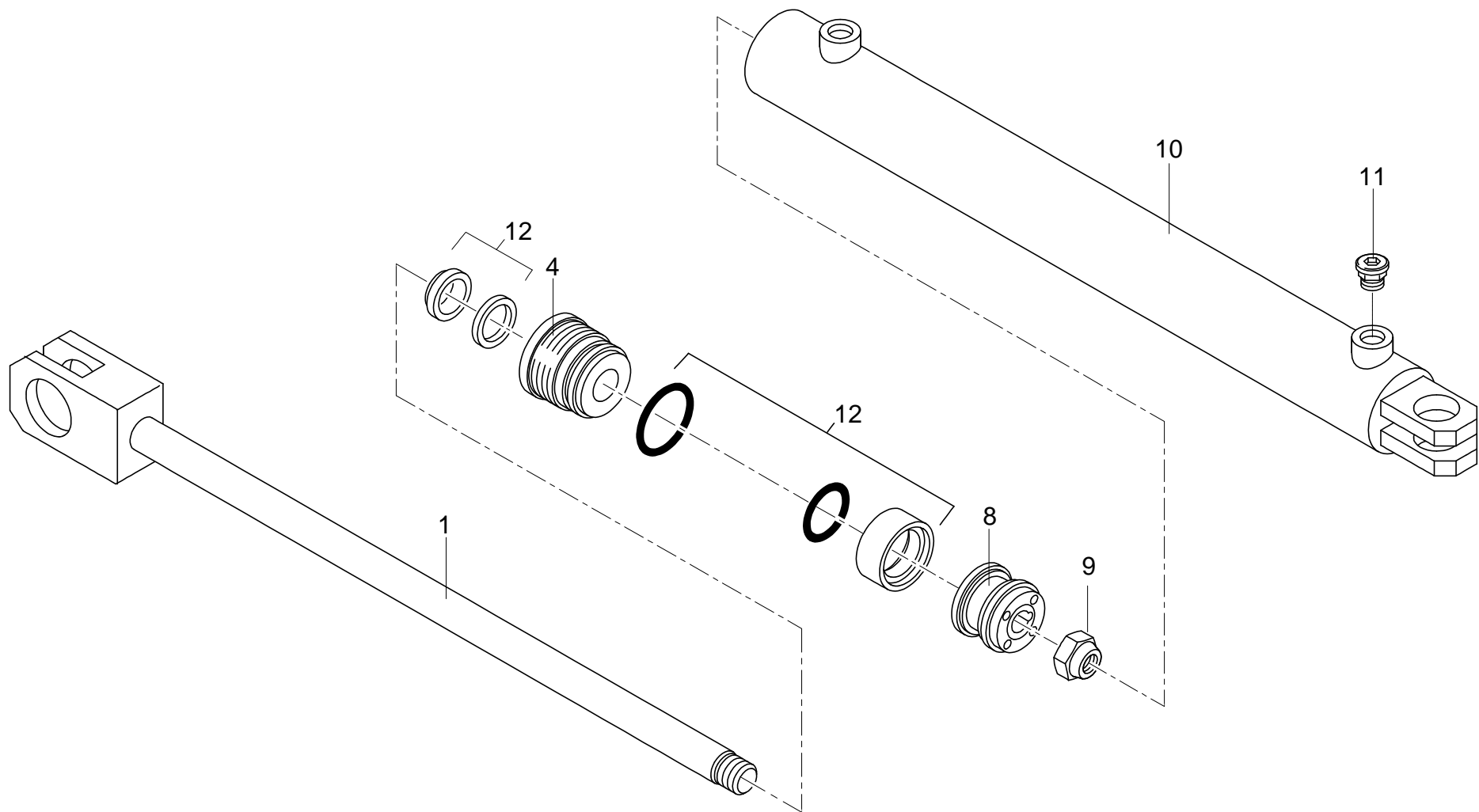


Pos. Item	Teile-Nr. Part No.	Anzahl Number	Fußn. Footn.	Bezeichnung	Description
1	933103005	1		HD Kolbenstange 25/550 USM 26 Mähko...	
2	910100080	1		Schmiernippel M08x1 gerade DIN 71412	Grease nipple M08x1 DIN 71412
5	933101003	1		HD Führungsmutter Ø25 USM 26	
11	933102003	1		HD Kolben 60/25 USM 26	
12	900022005	1		Mutter SKT M22x2 DIN 985-8 selbsts.	
13	933104005	1		HD Zylinderrohr 60/550 USM 26 Mähkop...	
16	933106001	1		Lüfter Ø6x9	
17	933105002	1		HD Dichtungssatz kpl. für Zyl. USM 26 M...	

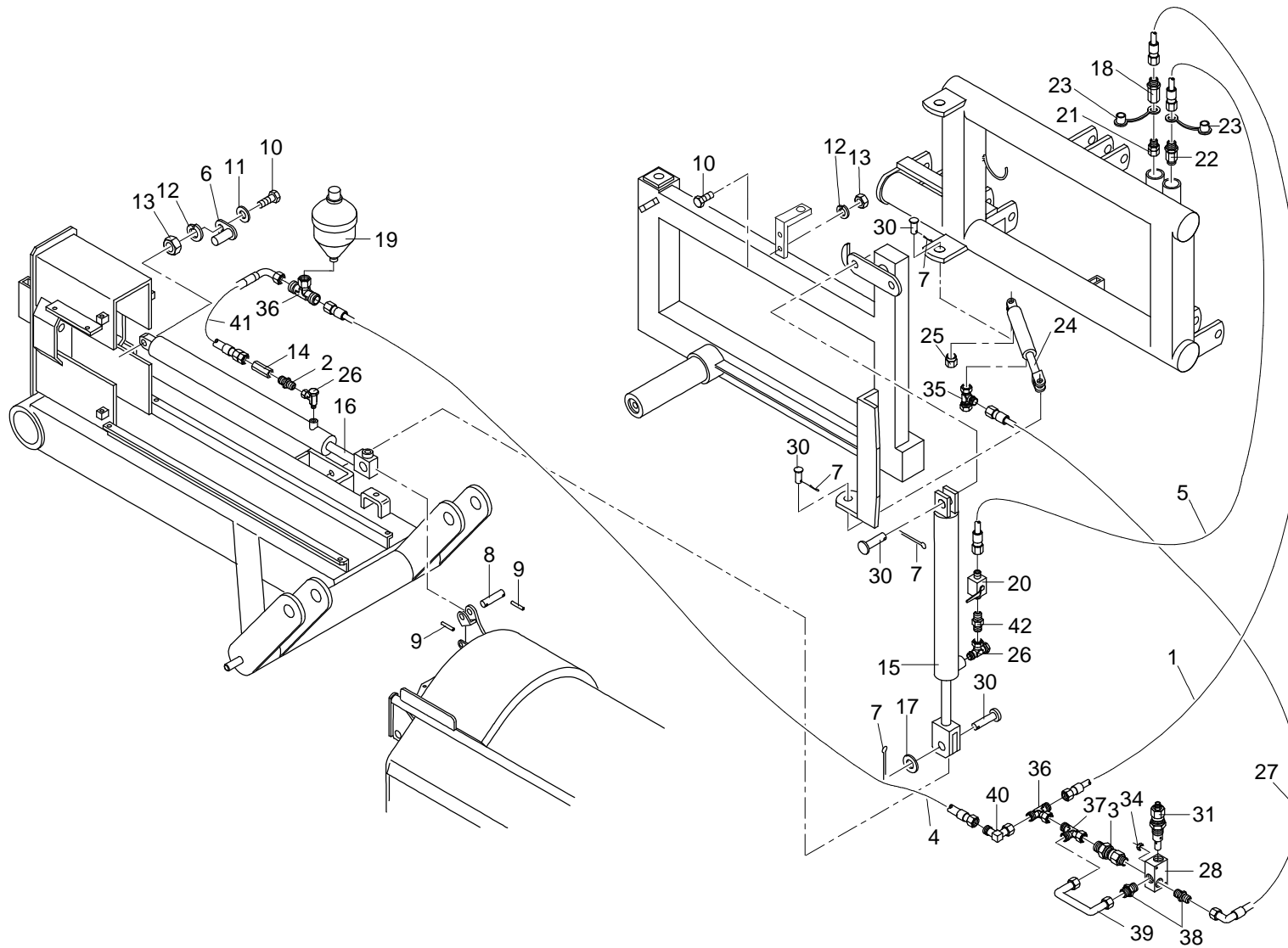
	Maschinentyp / Machine type Uni-Seiten-Mäher	Baugruppe / Subassembly ...Zylinder 60x25x550 Mähkopf schwenken /	Abb.-Nr. / Picture no. 1677-13	Seite / Page 32 / 43
---	--	--	--	--------------------------------



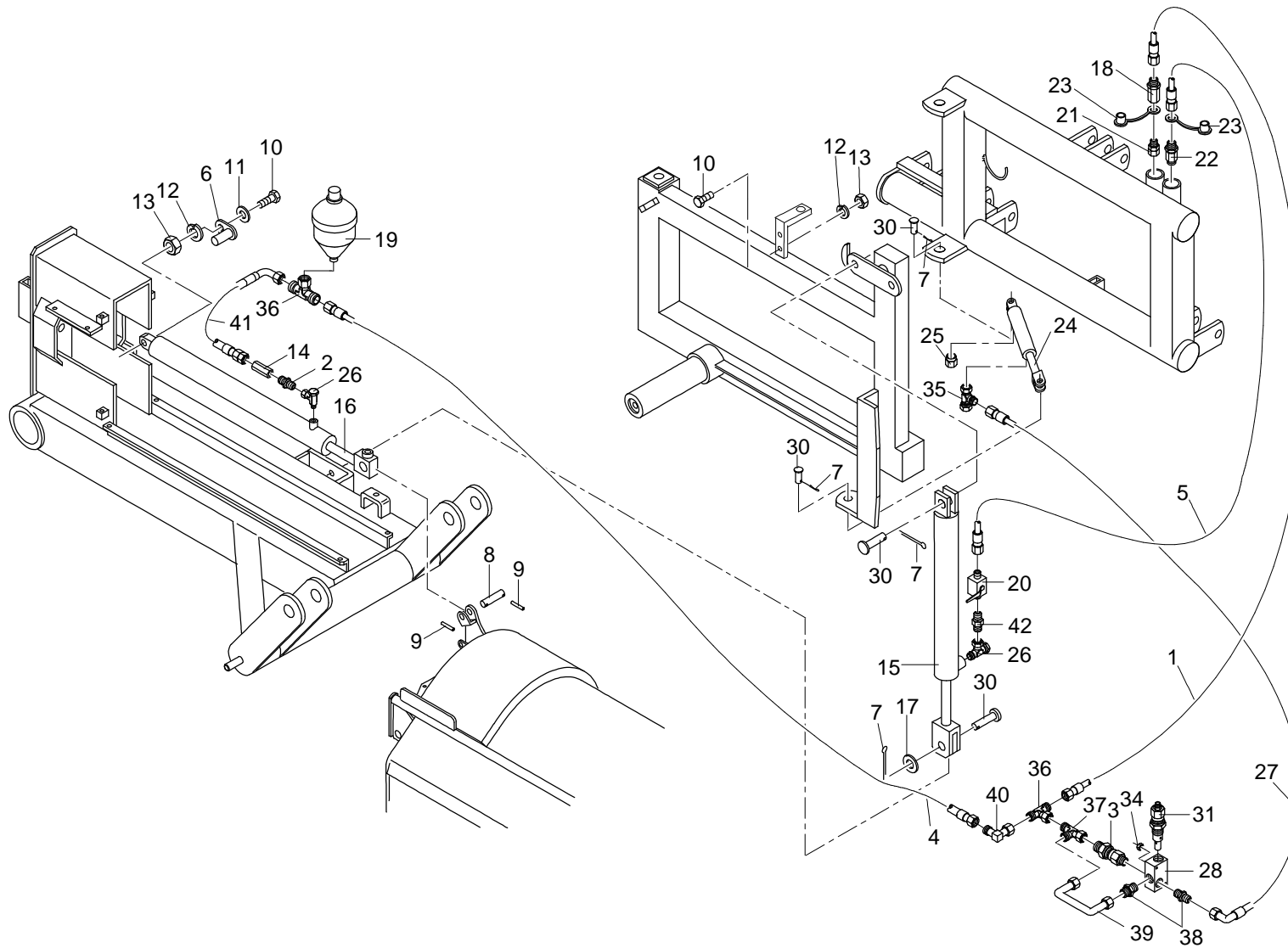
Pos. Item	Teile-Nr. Part No.	Anzahl Number	Fußn. Footn.	Bezeichnung	Description
1	933103007	1		HD Kolbenstange 25/150 mit Gabel USM...	
4	933101004	1		HD Führungsmutter Ø25x60 USM26/AWS	Guiding nut
8	933102004	1		HD Kolben 60/25 USM26/AWS	Piston
9	900020005	1		Mutter SKT M20x2 DIN 985 verz. selbsts.	Hexagon nut M20x2 protectet
10	933104006	1		HD Zylinderrohr 60/150 USM26/AWS	
11	927216152	1		Lüfter 16x1,5	HD air bleed valve 16x1,5
12	933105003	1		HD Dichtsatz 25/60 für Zyl. USM26/AWS	Sealing package



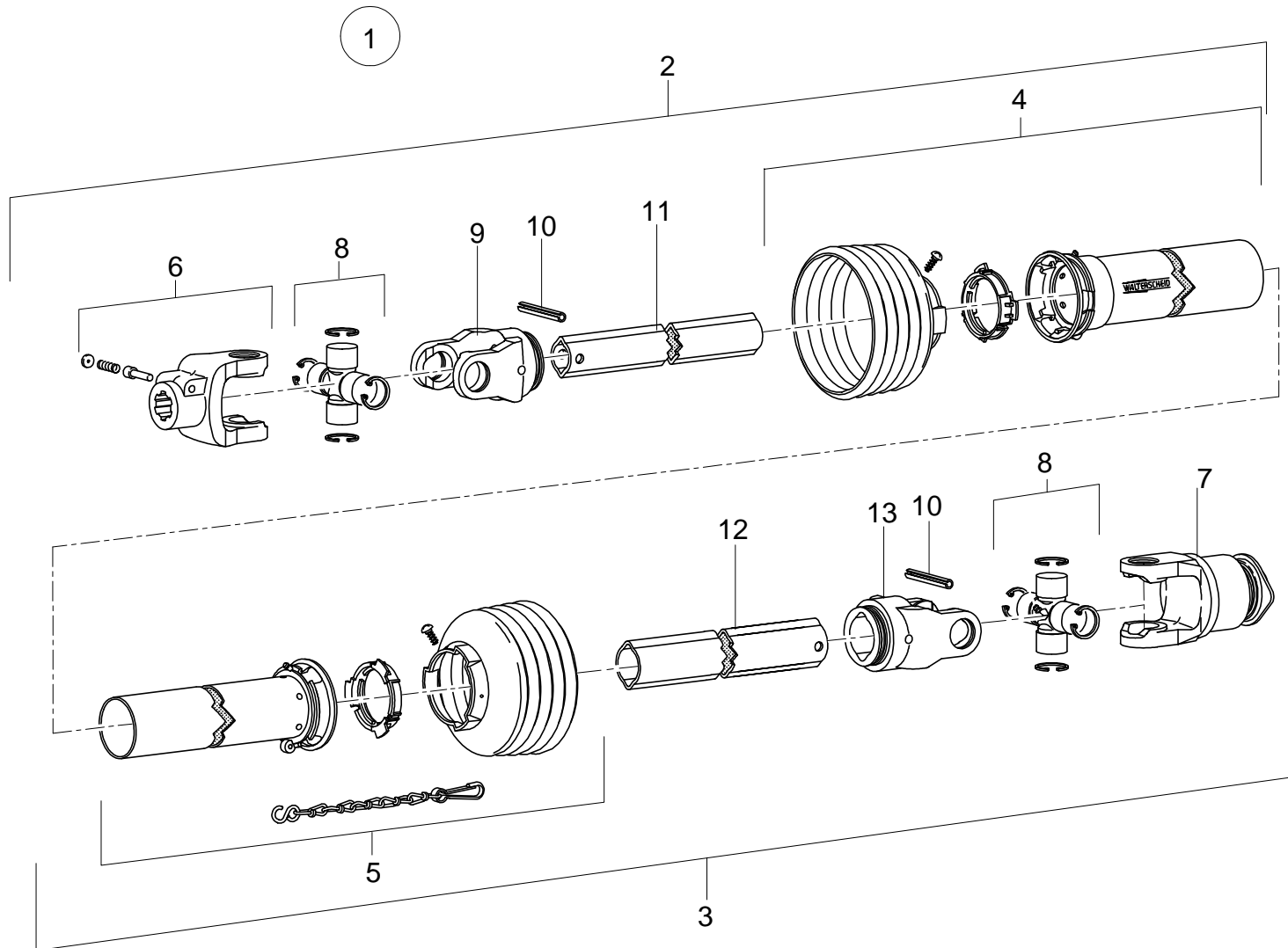
Pos. Item	Teile-Nr. Part No.	Anzahl Number	Fußn. Footn.	Bezeichnung	Description
1	930008001	1		HD Schlauch 2STC-NW08-1400 A06/A06	HD hose 2STC-NW08-1400 A06/A06
2	931007001	1		HD Verschraubung GE-12LM-16x1,5	Hydraulic screw connection, GE 12 LM 1...
3	936000023	1		HD Rückschlagventil RHZ 12 LR 3/8"	HD non-return valve RHZ 12 LR 3/8"
4	930008008	1		HD Schlauch 2STC-NW08-0450 A06/A36	HD hose pipe 1SN-NW08-0450 A06/A36
5	930008002	1		HD Schlauch 2STC-NW08-1800 A06/A06	HD hose 2STC-NW08-1800 A06/A06
6	006200020	1		Bolzen Ø25x087 verz. Bolzensicherung ...	
7	907205050	2		Splint 05x050 DIN 94 verz.	Cotter pin 05x050 galv. DIN 94
8	006100020	1		Bolzen Ø24x085	
9	907300001	2		Spannstift 08x055 DIN 1482 ISO 8752 v...	Locking pin 08x055 DIN1482 ISO 8752 g...
10	901010005	3		Schraube SKT M10x030 DIN 933 verz.	Hexagon head, M10x030 DIN933 galv.
11	906200042	1		Scheibe 10,5x021x2 DIN 125 verz.	Washer 10,5x021x2 DIN 125 galv.
12	905010001	3		Federring A10 DIN 127 verz.	Lock washer A10 DIN 127 galv.
13	900010002	3		Mutter SKT M10 DIN 934 verz.	Nut M10 DIN 934 galv.
14	936000001	1		HD Rohrbruchsicherung 40 l/min 3/8"-3/8"	HD pipe burst protection 40l/min 3/8"-3/8"
15	933004000	1		HD Zylinder 60x25x300 Heben USM 26	
16	933006000	1		HD Zylinder 60x25x550 schwenken USM...	
17	906200008	1		Scheibe 21x037x3 DIN 125 verz.	Washer 21x037x3 galv. DIN125
18	936000003	1		HD Drosselventil 22x1,5 12L 1,4 mm Ble...	HD throttle non-return line valve 22x1,5 1...
19	938010001	1		HD-Speicher 80 bar Volumen 0,75 Liter	
20	936000009	1		HD Kugelblockhahn NW10-12L 2Wege	
21	932010002	1		HD Stecker SVK DN10 M22x1,5IG	Fast plugin connection, NW10
22	932010001	1		HD Stecker SVK DN10 12L	HD plug SVK DN10 12L
23	932100002	2		HD Staubschutz für SVK Stecker Ø27 D...	Banking cup NW10
24	933007000	1		HD Zylinder 60x25x150 USM 26	
25	927216152	1		Lüfter 16x1,5	HD air bleed valve 16x1,5
26	931012006	2		HD Verschraubung SWVE-12LR-3/8"	HD thread joint SWVE 12LR 3/8"
27	930008001	1		HD Schlauch 2STC-NW08-1400 A06/A06	HD hose 2STC-NW08-1400 A06/A06
28	936000025	1		HD Überdruckventilblock VSC 30N38	HD overpressure valve block VSC 30N38
30	913020001	2		Bolzen Ø20x055 verz.	Bolt Ø 20x055 galv. replace 913-020-002
31	936000024	1		HD Überdruckventil VS 30N38 130bar	



Pos. Item	Teile-Nr. Part No.	Anzahl Number	Fußn. Footn.	Bezeichnung	Description
34	900006002	2		Mutter SKT M06 DIN 934 verz.	Hexagon nut M06 DIN 934 galv.
35	931012001	2		HD Verschraubung SWVE-12LM-16x1.5 ...	HD thread joint SWVE12LM 16x1.5 &D...
36	931020004	2		HD Verschraubung EVT-12L	HD thread joint EVT 12L
37	931014003	1		HD Verschraubung EVL-12L	Hd thread joint EVL 12L
38	931007025	1		HD Verschraubung GE-12LR-3/8"	HD thread joint GE 12LR 3/8"
39	937000001	3		HD Rohr 12mm 2x gebogen 70/55 220m...	
40	931015005	1		HD Verschraubung EVW-12L	HD thread joint EVW 12L
41	930008006	1		HD Schlauch 2STC-NW08-0900 A06/A06	
42	931016008	1		HD Verschraubung GVO-12L-12L	HD thread joint GVO 12L 12L



Pos. Item	Teile-Nr. Part No.	Anzahl Number	Fußn. Footn.	Bezeichnung	Description
1	923000009	1		Gelenkwelle UM30 Heck W2500 1 3/4" 1...	
2	923001011	1		Gelenkwellenhälfte außen USM21-26 un...	
3	923001012	1		Gelenkwellenhälfte UM30 USM21-26 inn...	
4	923004001	1		Schutzhälfte außen kompl. (W2300-W25...	
5	923003001	1		Schutzhälfte innen kompl. (W2300-W2500)	
6	923005006	1		Aufsteckgabel W2500 1 3/4" 36.18	
7	923006005	1		Freilauf für Gele.W2500 Heck USM21-2...	
8	923007003	2		Kreuzgarnitur W2500 36.00.00	
9	923009005	1		Rillengabel für Innenrohr W2500 36.13 S4	
10	907300005	1		Spannstift 10x080 DIN 1482 ISO 8752 v...	
11	923008001	1		Profilrohr 1b innen W2300 W2400 W2500	
12	923008002	1		Profilrohr 2a außen W2300 W2400 W2500	
13	923009006	1		Rillengabel für Außenrohr W2500 36.14	



Pos. Item	Teile-Nr. Part No.	Anzahl Number	Fußn. Footn.	Bezeichnung	Description
1	006200024	1		Beleuchtungsträger USM 15-26	
2	005200095	1		Halterung für Beleuchtung (links)	
8	901010005	2		Schraube SKT M10x030 DIN 933 verz.	Hexagon head, M10x030 DIN933 galv.
9	901010002	1		Schraube SKT M10x035 DIN 933 verz.	Hexagon bolt M10x035 DIN 933 galv.
11	900010006	3		Mutter SKT M10 DIN 985 verz.selbsts.	Hexagon nut, M10 DIN 985 galv.
12	901008044	4		Schraube SKT M08x050 DIN 931 verz.	
13	906200042	12		Scheibe 10,5x021x2 DIN 125 verz.	Washer 10,5x021x2 DIN 125 galv.
14	900008006	4		Mutter SKT M08 DIN 985 verz.selbsts.	Hexagon nut galvanized M08 DIN 985
16	005200096	1		Halterung für Beleuchtung (rechts)	

